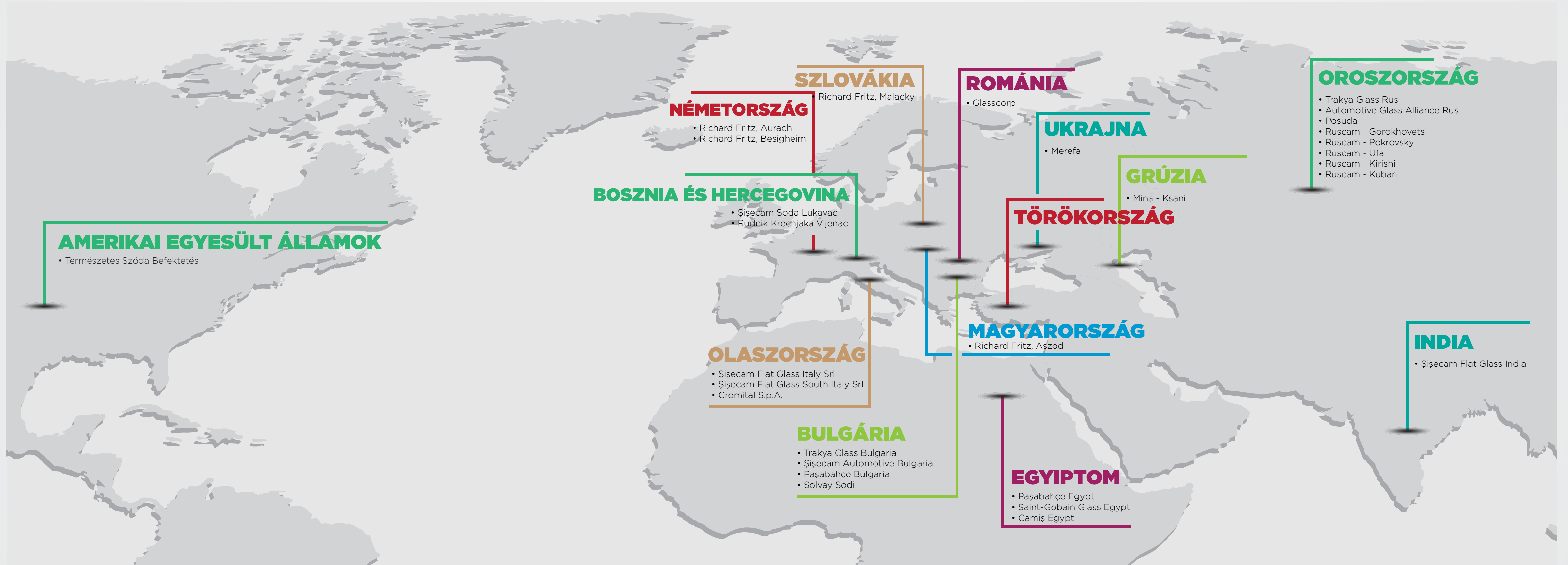




ŞİŞECAM

GYÁRTÁS 4 KONTINENSEN

A Şişecam cégcsoport 4 földrészen 14 országban, 43 létesítményben, közel 22.000 ezer alkalmazottal folytat termelési, valamint 150-nél is több országba irányuló értékesítési tevékenységet.



A ŞİŞECAM CÉGCSONPORT TÖRÖKORSZÁGI GYÁRTÓ ÜZEMEI

SÍKÜVEG

Kırklareli üzem üzetága
Mersini üzem üzetága
Bursai üzem üzetága
Ankarai üzem üzetága

ÜVEGÁRU

Kırklareli üzem üzetága
Eskişehirli üzem üzetága
Denizli üzem üzetága
Camiş Ambalaj Sanayi A.Ş.
Tuzla gyár İstanbul

ÜVEG CSOMAGOLÓANYAGOK

Mersini üzem üzetága
Yenişehirli üzem üzetága
Eskişehirli üzem üzetága

VEGYSZEREK

Szóda üzemének üzetága
Kromsani üzem üzetága
Oxyvit Kimya San ve Tic A.Ş.
Mersin üzem

AUTÓIPAR

Şişecam Otomotiv A.Ş.
Otocami üzem

BÁNYÁSZAT

Yalılık homok feldolgozó létesítmények kvarchomok feldolgozó üzem
Trakya mészkő és dolomit őrlő üzem
Bilecik nyersanyag feldolgozó létesítmények
Balıkesir Duvertepe Kaolin aprító és rostáló üzem
Aydın Çine Földpát feldolgozó és mágnese elválasztó üzem
Karabük kvarchomok feldolgozó üzem
Mersin kvarchomok feldolgozó üzem
Mersin mészkő és dolomit őrlő üzem

ÜVEGSZÁL

Şişecam Elyaf Sanayii A.Ş.
Üvegszálát Előállító Gyár
Balıkesir

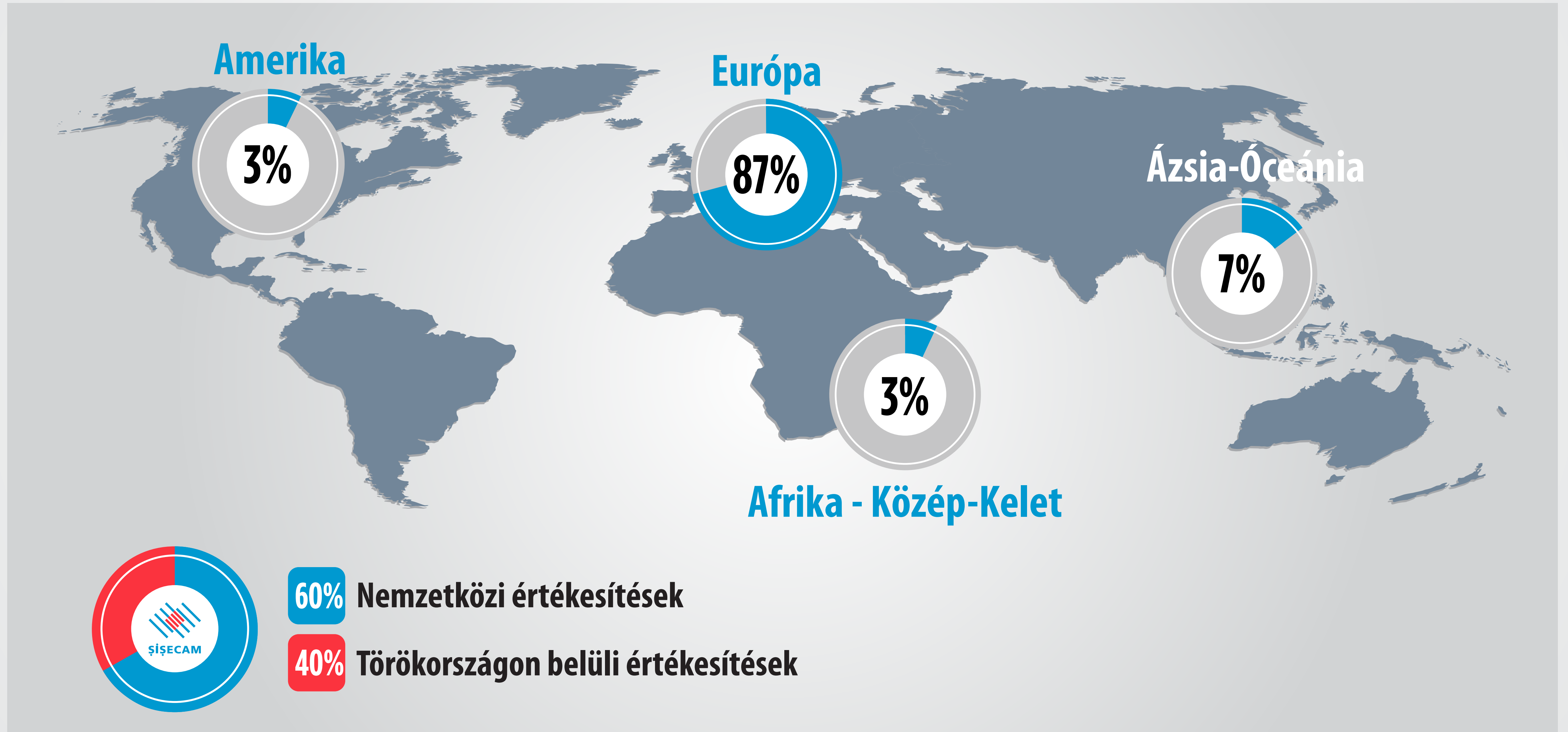
ENERGIA

Camiş Elektrik Üretim A.Ş.
Trakya Regionális Erőmű

ÚJRAHASZNOSÍTÁS

Şişecam Çevre Sistemleri A.Ş.
Yenişehirli üzem
Eskişehirli üzem

A ŞİŞECAM GLOBÁLIS PIACI JELENLÉTE



TEVÉKENYSÉGI TERÜLETEI



VETRO PIATTO

Építészeti üveg, üveg napelemek, fehéráru üvegek



ARTICOLI DA CASA IN VETRO

Szódásüveg, kristályüveg, hőálló boroszilikát üvegek és ólommentes kristályból készült lakberendezési üvegáru gépi és kézi gyártása, kartonpapír csomagolóanyag gyártása és kiskereskedelmi forgalmazása



IMBALLAGGIO IN VETRO

Különböző térfogatú és színű üveg csomagolóanyagok gyártása élelmiszer-, italgyártási, gyógyszer- és kozmetikai ipari felhasználásra



CHIMICI

Szóda-származékok és krómvegyületek, üvegszál, ipari nyersanyagok, villamos energia, K3-vitamin-származékok és nátrium-metabiszulfid termelése. A vállalat saját energiatermelő létesítménye segítségével elégíti ki energiaigényét.



AUTÓIPAR

A Şişecam Törökország vezető autóiipari üveg gyártója. Korszerű gyártási technológiák alkalmazásával és egyidejű tervezési képességekkel büszkélkedve a vállalat a globális autóiipar, valamint a pótalkatrészek piacán lévő különböző vevői igényeket is kielégíti.

GLOBALIS POZÍCIÓ*

Európa

Global

Síküveg

1

5

Lakberendezési üvegáru

2

3

Üveg csomagolóanyag

5

5

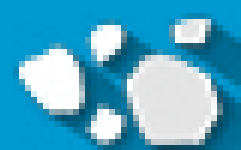
Vegyianyagok - Szódahamu

4

8

* A termelési kapacitás alapján

TEVÉKENYSÉGI TERÜLETEI



ÚJRAHASZNOSÍTÁS

Az üveg-újrahasznosításban a Şişecam Törökország vezető csoportja. A vállalat az üveg végtelen ciklusán belül a hulladék újrahasznosításával erőforrásokat nyer vissza – a világ legfenntarthatóbb csomagolóanyaga. Az üveghulladékot elkülönítik a többi szennyező anyagtól, és az üveget szín (pl. borostyánsárga, kovakő, zöld) szerint szétválogatják a Şişecam újrahasznosító létesítményeiben.

Modern, 378 ezer tonna/év kapacitással bíró üveg-újrahasznosító

létesítmények találhatóak Bursában és Eskişehirben



ENERGIA

A Şişecam energiaipari tevékenységet folytat a villamosenergia és a földgáz piacán. A vállalat tevékenységei a villamosenergia és az energiaipari kapacitás előállítására és kereskedelmére irányulnak; sűrített földgáz (CNG) és cseppfolyósított földgáz (LNG) kereskedelme, importja, exportja és tárolása; valamint az ilyen műveletek elvégzéséhez szükséges infrastruktúra kiépítése. A Şişecam ezen a területeken marketing, kutatási és üzletfejlesztési tevékenységet is folytat.

Évente több mint 1 milliárd kwh

villamosenergiát és több mint 500 millió m3 földgázt értékesít



ÜVEGSZÁL

A Şişecam Törökország elsőszámú és egyetlen üvegszál gyártója. A vállalat garantálja a helyi üvegszál-ellátást azon ágazatok számára, melyeknek nyersanyagot biztosít. A Şişecam az üvegszál előállításán keresztül a helyi erőforrásokat hozzáadott értékkel rendelkező termékeké alakítja át, ez az összetett ipar egyik kulcsfontosságú forrása. Széleskörű K+F tevékenységével a Şişecam a világon számos ágazatot szolgál ki – ideértve a szélenergiát, az elektronikát, az autóipart, a műanyagipart, az infrastruktúrát, a tengerészetet, az ipari alkalmazásokat, a védelmi és az építőipart – nemzetközi minőségügyi intézetek által tanúsított üvegszál termékekkel.

45 éves tapasztalat

Törökország első és egyetlen üvegszál gyártója



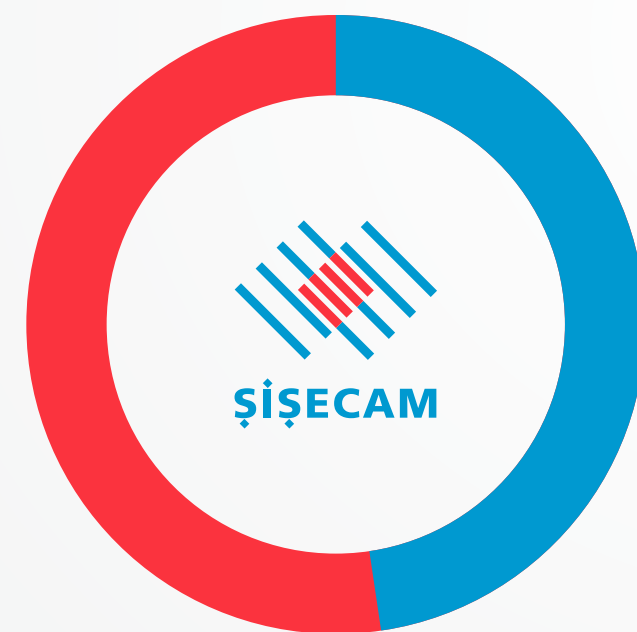
ÚJRAHASZNOSÍTÁS

Az üveg-újrahasznosításban a Şişecam Törökország vezető csoportja. A vállalat az üveg végtelen ciklusán belül a hulladék újrahasznosításával erőforrásokat nyer vissza – a világ legfenntarthatóbb csomagolóanyaga. Az üveghulladékot elkülönítik a többi szennyező anyagtól, és az üveget szín (pl. borostyánsárga, kovakő, zöld) szerint szétválogatják a Şişecam újrahasznosító létesítményeiben.

Modern, 378 ezer tonna/év kapacitással bíró üveg-újrahasznosító

létesítmények találhatóak Bursában és Eskişehirben

A ŞİŞECAM ÁTTEKINTÉSE



NÉMETORSZÁG - MAGYARORSZÁG - SZLOVÁKIA

A világ vezető autógyártói által előnyben részesített Richard Fritz Holding GmbH 2013-ban csatlakozott a Šiřecam cégcsoporthoz.



**65
MILLIÓ** €

A Šiřecam cégcsoport németországi, magyarországi és szlovákiai beruházásai megközelítik a 65 millió eurós értéket.



**1.050
DOLGOZÓ**

A Šiřecam Automotive németországi, magyarországi és szlovákiai létesítményeiben kb. 1.050 alkalmazottat foglalkoztat.



**15 MILLIÓ
DARAB** SZÉLVÉDŐ

A Šiřecam Automotive németországi, magyarországi és szlovákiai gyáraiban évente 15 millió darabos gyártókapacitású szolgáltatást biztosít.



**4 GYÁRTÓ
ÜZEM**

A Šiřecam cégcsoporton belül a Šiřecam Otomotiv vállalton belül működő Šiřecam Automotive körbefröccsöntött üveget előállító gyárai Európában négy helyen találhatóak, kettő Németországban, egy Magyarországon és egy Szlovákiában.



Technológiai szempontból globális piacvezető

A Şişecam cégcsoporton belül működő Şişecam Automotive tervezői és mérnöki megoldásai, valamint know-how-ja révén világszerte vezető szerepet tölt be a körbefröccsöntött üvegelőállítás technológiáját illetően.



Gyártás piacvezető márkák számára

A Şişecam Automotive németországi, magyarországi és szlovákiai gyárainak ügyfelei között olyan piacvezető autóiipari márkák szerepelnek, mint az Audi, a Bentley, a BMW, a Mercedes-Benz, a Porsche és a Rolls Royce.

Sisecam Automotive Slovakia S.R.O (Malacky, Szlovákia)

8 MILLIÓ
DARAB
SZÉLVÉDŐ

GYÁRTÓKAPACITÁS

A szlovákiai Malacky városában található, 16 ezer m²-es területen üzemelő, üveg körbefröccsöntéssel foglalkozó üzem 8 millió darabos gyártókapacitással rendelkezik.

Sisecam Automotive Hungary Kft (Aszód, Magyarország)

5 MILLIÓ
DARAB
SZÉLVÉDŐ

GYÁRTÓKAPACITÁS

A magyarországi Aszódon található, 9500 m²-es területen üzemelő, üveg körbefröccsöntéssel foglalkozó üzem 5 millió darabos gyártókapacitással rendelkezik.

Németország

Sisecam Automotive Germany GmbH (Aurach)

GYÁRTÓ ÜZEM

A németországi Aurach városában található üveg körbefröccsöntéssel foglalkozó üzem 16 ezer m²-es területen helyezkedik el.

16
EZER M²

ÖSSZESEN
2
MILLIÓ DARAB
GÉPJÁRMŰ

23
EZER M²

Richard Fritz Holding GmbH Prototype + Spare Parts (Besigheim)

GYÁRTÓ ÜZEM

A németországi Besigheim városában található üveg körbefröccsöntéssel foglalkozó üzem 23 ezer m²-es területen helyezkedik el.

ŞİŞECAM AUTOMOTIVE CÉGTÖRTÉNETE

