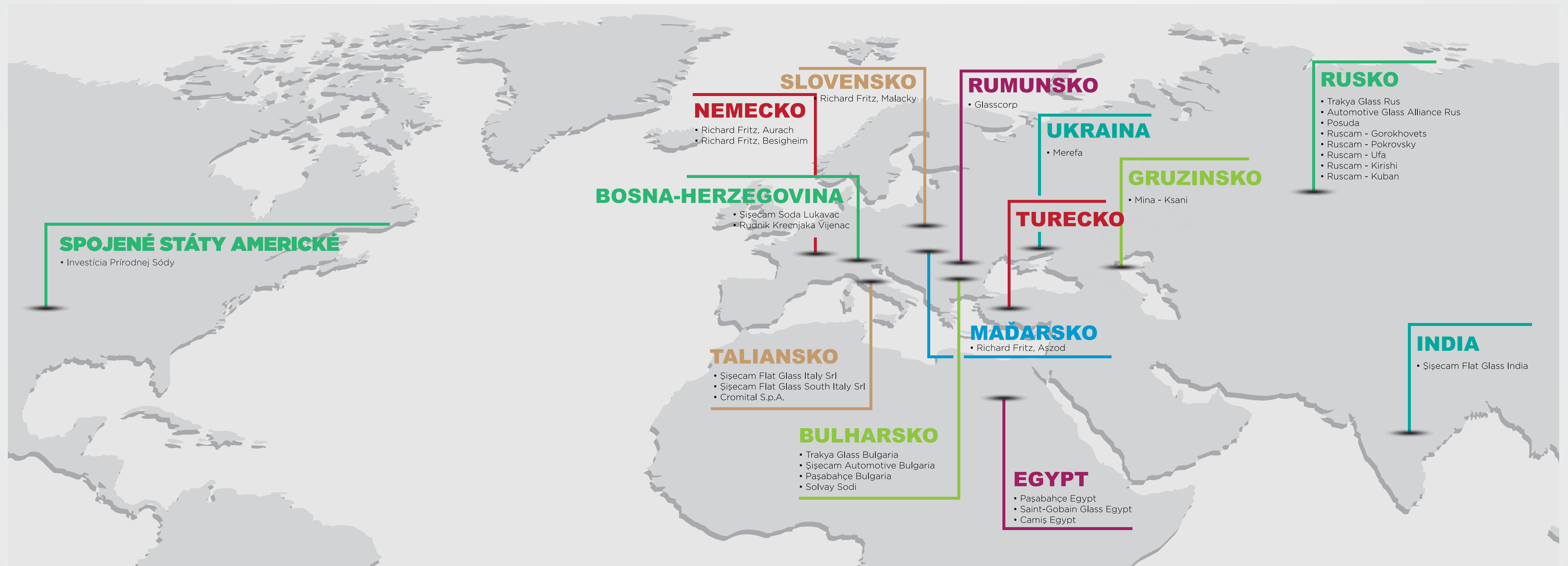




**ŞİŞECAM**

# VÝROBA NA TROCH KONTINENTOCH

Šiřecam pôsobí na 4 kontinentoch a v 14 krajinách s celkovo 43 výrobnými závodmi a 22 000 zamestnancami a predáva vo viac ako krajinách.



## VÝROBNÝ ZÁVOD ŠIŘECAM V TURECKU

### PLOCHÉ SKLO

Pobočka závodu na Kırklareli  
Pobočka závodu na Mersin  
Pobočka závodu na Bursa  
Pobočka závodu na Ankara

### SKLENENÝ TOVAR

Pobočka závodu na Kırklareli  
Pobočka závodu na Eskiřehir  
Pobočka závodu na Denizli  
Camiř Ambalaj Sanayii A.ř.  
Fabrika v Tuzla

### SKLENENÉ OBALY

Pobočka závodu na Mersin  
Pobočka závodu na Yeniřehir  
Pobočka závodu na Eskiřehir

### CHEMIKÁLIE

Pobočka závodu Soda spoločnosti  
Pobočka závodu Kromsan spoločnosti  
Oxyvit Kimya San ve Tic A.ř.  
Fabrik v Mersin

### AUTOMOBÍLOVÝ

Šiřecam Otomotiv A.ř.  
Fabrika na výrobu automobilového skla

### ŤAŽBA

Závod na spracovanie kremenného piesku Yaliko  
Drvička vápencov a dolomitov Trakya  
Zariadenia na spracovanie surovín Bilecik  
Balıkesir Duvertepe Kaolin závod na drvenie a preosievanie  
Závod na spracovanie živcov a magnetickú separáciu Aydın Çine  
Závod na spracovanie kremenného piesku Karabük  
Závod na spracovanie kremenného piesku Mersin  
Drvička vápencov a dolomitov Mersin

### SKLENENÉ VLÁKNO

Šiřecam Elyaf Sanayii A.ř.  
Fabrika na sklenené vlákna Balıkesir

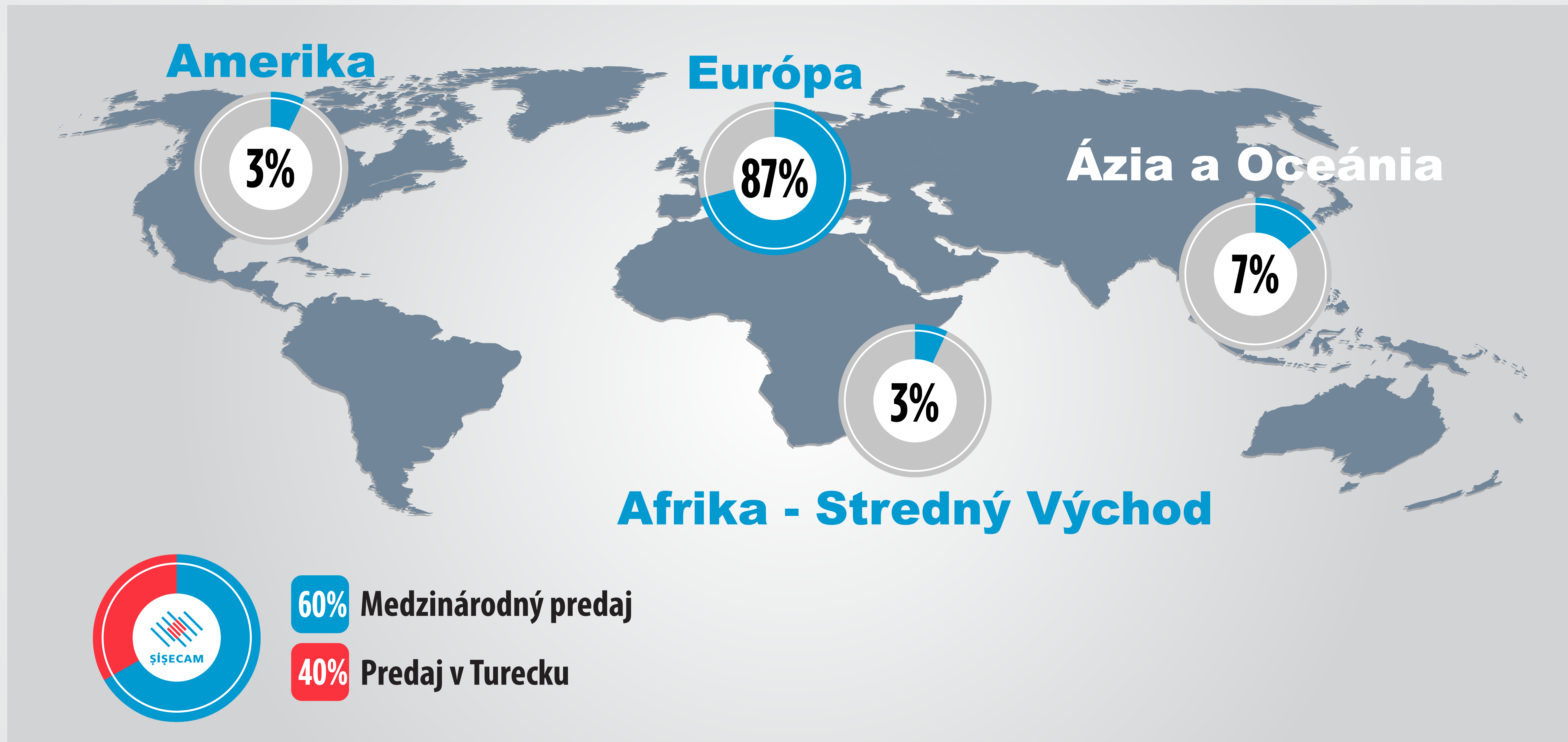
### ENERGIE

Camiř Elektrik Üretim A.ř.  
Regionálna Elektrárňa Trakya

### RECYKLÁCIA

Šiřecam Çevre Sistemleri A.ř.  
Závod na Yeniřehir  
Závod na Eskiřehir

# PRÍTOMNOSŤ ŞİŞECAM NA SVETOVOM TRHU



# OBLASTI PODNIKATEĽSKEJ AKTIVITY



## PLOCHÉ SKLO

Architektonické sklo, solárne sklo, biele sklo



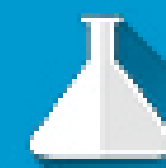
## SKLENENÉ VÝROBKY PRE DOMÁCNOSŤ

Výroba automaticky a ručne vyrábaného skla, výroba sójového, kryštalického, tepelne odolného borosilikátového skla a bezolovnatého kryštálu, výroba kartónových obalov a maloobchodný predaj.



## SKLENENÉ OBALY

Výroba obalov zo skla v rôznych objemoch a farbách pre potravinársky, nápojový, farmaceutický a kozmetický priemysel.



## CHEMIKÁLIE

Spoločnosť so svojimi vlastnými zariadeniami na výrobu energie pri výrobe derivátov sodíka a chrómových chemikálií, sklenených vláken, priemyselných surovín, elektriny, derivátov vitamínu K3 spĺňa svoje vlastné energetické potreby.



## AUTOMOBILOVÝ PRIEMYSEL

Şişecam je popredným tureckým výrobcom automobilového skla. Spoločnosť využíva najmodernejšie výrobné technológie a môže sa pochváliť schopnosťami synchronného návrhu. Spoločnosť tak spĺňa diferencované potreby zákazníkov v globálnom automobilovom priemysle, ako aj na trhu s náhradnými dielmi.

## SVETOVÁ POZÍCIA\*

### Európa

### Celosvetovo

**Ploché sklo**

**1**

**5**

**Sklenené výrobky do domácnosti**

**2**

**2**

**Sklenené obaly**

**5**

**5**

**Chemikálie - Uhličitan sodný**

**4**

**8**

\* Na základe v robnej kapacity

# OBLASTI PODNIKATEĽSKEJ AKTIVITY



## ŤAŽBA

Şişecam je najväčší turecký producent sklenených surovín. Spoločnosť je v rámci svojej ťažby spoľahlivým a udržateľným dodávateľom surovín pre svoje vlastné závody na výrobu skla a sklenených vlákien. Okrem toho Şişecam poskytuje vysokokvalitné vstupy udržateľných surovín do mnohých sektorov vrátane skla, keramiky, chemikálií, metalurgie, poľnohospodárstva a stavebníctva.

Najväčší turecký producent sklárskych surovín

Významný hráč na trhoch so živcom v Európe a na Blízkom východe



## ENERGIE

Şişecam vykonáva energetické operácie na trhoch s elektrinou a zemným plynom. Činnosti spoločnosti sú zamerané na výrobu a obchodovanie s elektrinou a energetickými kapacitami; obchodovanie, dovoz, vývoz a skladovanie stlačeného zemného plynu (CNG) a skvapalneného zemného plynu (LNG); a budovanie infraštruktúry potrebnej na vykonávanie týchto operácií. Şişecam taktiež vykonáva marketing, výskum a rozvoj podnikania v tejto oblasti.

Viac ako 1 miliarda kWh elektrickej energie

a viac ako 500 miliónov m<sup>3</sup> zemného plynu ročne



## SKLENENÉ VLÁKNO

Şişecam je prvý a jediný turecký výrobca sklenených vlákien. Spoločnosť vystupuje ako garant miestnych dodávok sklenených vlákien pre odvetvia, do ktorých poskytuje vstupy. Spoločnosť Şişecam transformuje miestne zdroje na výroby s pridanou hodnotou prostredníctvom výroby sklenených vlákien, čo je jeden z kľúčových vstupov kompozitného priemyslu. Vďaka rozsiahlym operáciám v oblasti výskumu a vývoja spoločnosť Şişecam slúži širokej škále odvetví po celom svete - vrátane veternej energie, elektroniky, automobilového priemyslu, technických plastov, infraštruktúry, námorníctva, priemyselných aplikácií, obrany a stavebníctva - s výrobkami zo sklenených vlákien certifikovanými medzinárodnými inštitúciami kvality.

45 rokov skúseností

Prvý a jediný výrobca sklenených vlákien v Turecku



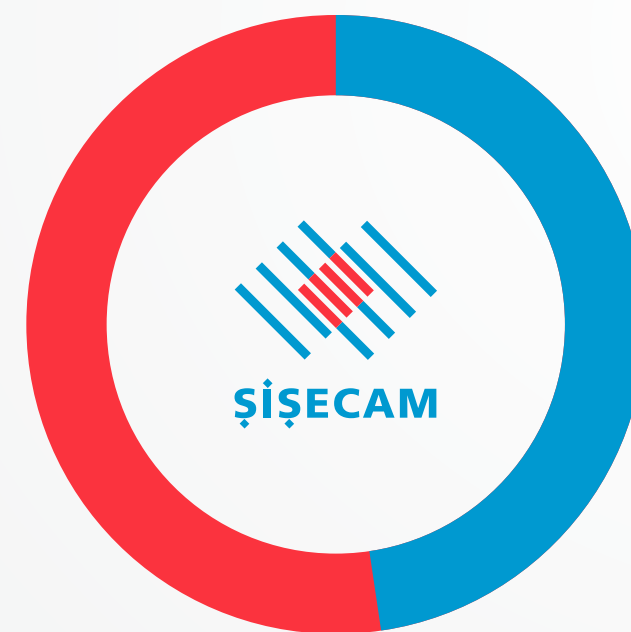
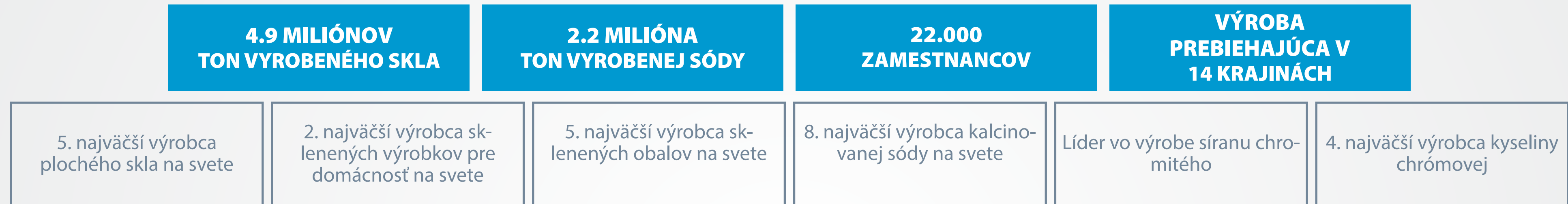
## RECYKLÁCIA

Şişecam je popredná turecká skupina v oblasti recyklácie skla. Spoločnosť zhodnocuje zdroje recykláciou odpadu v rámci nekonečného cyklu skla - najudržateľnejšieho obalového materiálu na svete. Odpadové sklo sa separuje od ostatných znečisťujúcich látok a triedi sa na základe farby (napr. jantárová, kremeňová, zelená) v recyklačných zariadeniach spoločnosti Şişecam.

Moderné zariadenia na recykláciu skla v Burse a Eskişehir s

kapacitou 378 tisíc ton/rok

# ŠIŠECAM V SKRATKE



**49 % PRÍSTUPNÝCH VEREJNOSTI**

**51 % BÁNK A ICH  
POBOČIEK**

**85-ROČNÁ  
TRADÍCIA**

**EXPORT DO  
150 KRAJÍN**

**PRODUKCIA  
V 43 ZÁVODOCH**

**NA BURZE  
OD ROKU 1986**

Všetky uvedené údaje sú platné ku koncu roka 2020

# NEMECKO - MAĎARSKO - SLOVENSKO

V roku 2013 spoločnosť Richard Fritz Holding GmbH, ktorá patrí medzi vyhľadávaných svetových výrobcov v segmente automobilového priemyslu, vstúpila do Şişecam.



**65**  
**MILIÓNOV €**

Investície skupiny Şişecam v Nemecku, Maďarsku a na Slovensku dosahujú 65 miliónov eur



**1.050**  
**ZAMESTNANCOV**

Şişecam Automotive zamestnáva približne 1.050 ľudí v 4 závodoch v Nemecku, Maďarsku a na Slovensku.



**15 MILIÓNOV**  
**KUSOV**

Závody Şişecam Automotive v Nemecku, Maďarsku a na Slovensku poskytujú služby s celkovou výrobnou kapacitou 15 miliónov kusov ročne.



**4 VÝROBNÉ**  
**ZÁVODY**

Závody Şişecam Automotive, ktoré sa zaoberajú obstrekom skla a sú súčasťou Şişecam Automotive Co., Inc. sa nachádzajú v 4 rôznych lokalitách v Európe, dva sú v Nemecku a po jednom závode v Maďarsku a Slovensku.



## **Svetový líder v technológiách**

Firma Şişecam Automotive, ktorá pokračuje vo svojej činnosti v rámci skupiny Şişecam, je so svojím dizajnom, inžinierstvom a know-how svetovým lídrom v oblasti obstreku skiel.



## **Výroba pre špičkové značky**

Zákazníkmi firmy Şişecam Automotive v Nemecku, Maďarsku a na Slovensku sú Audi, Bentley, BMW, Mercedes-Benz, Porsche a Rolls Royce.



# ZÁVODY

## Sisecam Automotive Slovakia S.R.O (Malacky, Slovensko)

**8**  
**MILIÓN**  
**KUSOV**

### VÝROBNÁ KAPACITA

Závod na výrobu obstrekovaných skiel v Malackách na Slovensku ponúka služby na ploche 16 000 m<sup>2</sup> s výrobnou kapacitou 8 miliónov kusov.

## Sisecam Automotive Hungary Kft (Aszod, Maďarsko)

**5**  
**MILIÓN**  
**KUSOV**

### VÝROBNÁ KAPACITA

Závod na výrobu obstrekovaných skiel v Aszode v Maďarsku ponúka služby na ploche 9 500 m<sup>2</sup> s výrobnou kapacitou 5 miliónov kusov.

## Sisecam Automotive Germany GmbH (Aurach)

### VÝROBNÝ ZÁVOD

Závod na výrobu obstrekovaných skiel v nemeckom meste Aurach je postavený na ploche 16 000 m<sup>2</sup>.

**16**  
**TISÍC M<sup>2</sup>**

**CELKOVO**  
**2**  
**MILIÓNY**  
**KUSOV**

## Richard Fritz Holding GmbH Prototype + Spare Parts (Besigheim)

### VÝROBNÝ ZÁVOD

Závod na výrobu obstrekovaných skiel v nemeckom Besigheime je postavený na ploche 23 000 m<sup>2</sup>.

**23**  
**TISÍC M<sup>2</sup>**

# HISTÓRIA SPOLOČNOSTI ŠIŠECAM AUTOMOTIVE

