

TRAKYA CAM SANAYİİ A.Ş.
2015 SÜRDÜRÜLEBİLİRLİK RAPORU





ŞİŞECAM
DÜZCAM

SÜRDÜRÜLEBİLİRLİK
RAPORU 2015

RAPOR HAKKINDA

Trakya Cam Sanayii A.Ş. (“Düzcam” veya “Şirket”) bu ikinci Sürdürülebilirlik raporuyla 1 Ocak 2015-31 Aralık 2015 dönemini kapsayan sürdürülebilirlik performansını, GRI G4 Raporlama Kılavuzlarının “Temel” uyumluluk seçeneğine göre hazırlayarak paydaşlarına sunmaktadır.

Rapordaki ekonomik veriler, Şişecam Düzcam’ın finansal raporlamasında verilen konsolide veriler ile uyumlu olması amacıyla Şirketin Türkiye ve yurtdışındaki tüm yasal işletmelerini kapsamaktadır. Çevresel ve sosyal tüm göstergeler Şirketin Türkiye içindeki faaliyetlerini kapsamaktadır. Trakya Cam Sanayii A.Ş. gelecek raporlama dönemlerinde sürdürülebilirlik raporlamasının kapsamını genişleterek yurtdışı işletmeleri de kapsama dahil etmeyi hedeflemektedir.

Paydaş geri bildirimleri hem faaliyetlerimizi hem de raporlama sürecimizi iyileştirme açısından bizler için çok önemlidir. Tüm görüş ve öneriler yakından incelenmekte ve faaliyetlerimizi iyileştirmek için kullanılmaktadır.

Paydaşlarımızın rapora yönelik görüş, öneri ve şikayetleri için temasa geçebilecekleri kişi:

Seçil Erman

Kalite, Çevre ve Teknik Standartlar Müdürü

serman@sisecam.com

+90 850 206 3376

İÇİNDEKİLER

	RAPOR HAKKINDA	02
	YÖNETİM KURULU BAŞKANI'NIN MESAJI	04
	DÜZCAM GRUP BAŞKANI'NIN MESAJI	06
	TRAKYA CAM SANAYİ A.Ş. HAKKINDA	08
11	ŞİŞECAM DÜZCAM'DA YÖNETİŞİM	
	KURUMSAL YÖNETİM	12
	RİSK YÖNETİMİ VE İÇ DENETİM	13
	İŞ ETİĞİ	14
	YOLSUZLUKLA MÜCADELE	14
	SÜRDÜRÜLEBİLİRLİK YÖNETİMİ	15
	PAYDAŞ KATILIMI	18
21	DEĞER ZİNCİRİ	
	TEDARİK ZİNCİRİ YÖNETİMİ	22
	ÜRÜN GÜVENLİĞİ VE ÜRÜN SORUMLULUĞU	23
	ÜRÜN BİLGİLENDİRMELERİ	24
	MÜŞTERİ MEMNUNİYETİ	24
	MÜŞTERİ BİLGİ GİZLİLİĞİ	24
	BİLGİ GÜVENLİĞİ	25
	ARAŞTIRMA VE TEKNOLOJİK GELİŞTİRME FAALİYETLERİ	26
29	ÇALIŞMA HAYATI	
	İŞ HAYATINDA EŞİTLİK VE ADİL ÇALIŞMA KOŞULLARI	30
	ÇALIŞAN GELİŞİMİ	31
	ÇALIŞAN HAKLARI	33
	ÇALIŞAN KATILIMI	34
	İŞ SAĞLIĞI VE GÜVENLİĞİ	35
37	ÇEVRE	
	ENERJİ VE EMİSYON YÖNETİMİ	40
	KAYNAKLARIN VERİMLİ KULLANIMI	41
	ÇEVRECİ ÜRÜNLER	43
45	TOPLUMSAL GELİŞİME KATKI	



PROF. DR. AHMET KIRMAN

Yönetim Kurulu Başkanı

Şişecam Topluluğu olarak benimsediğimiz değerler bireye ve çevreye duyarlı bir yaklaşımla tüm paydaşlarına değer katmak, yaşamı kolaylaştıran ürün ve hizmetlerle geleceğe yön vermek ve yarattığı zenginliği paylaşmaktır.

Yönetim Kurulu Başkanı'nın Mesajı

Değerli Paydaşlarımız,

Şeffaflık ve hesap verebilirlik anlayışımızın önemli bir göstergesi olarak bu yıl ikincisini hazırladığımız Sürdürülebilirlik Raporumuzu sizlerle paylaşırken, bu raporla eş zamanlı olarak ayrıca, Şişecam Topluluğu bünyesindeki bütün şirketlerin 2015 yılı performanslarının konsolide olarak sunulduğu bir Sürdürülebilirlik Raporu'nun yanı sıra, Şişecam Cam Ambalaj, Paşabahçe ve Şişecam Kimyasallar bünyesindeki Soda Sanayi A.Ş.'nin Sürdürülebilirlik Raporlarını da yayınladığımızı ve bütün raporları Küresel Raporlama Girişimi'nin uluslararası boyutta kabul görmüş Sürdürülebilirlik Raporlaması Kılavuzları (GRI G4)'na göre hazırladığımızı bildirmekten mutluluk duymaktayım.

Türkiye Cumhuriyeti'nin yarattığı en köklü ve büyük kurumlardan biri olan Topluluğumuzun sorumlu büyüme stratejisini şekillendiren ve iş stratejilerimizin önemli bir parçasını oluşturan "sürdürülebilirlik", küresel cam endüstrisinin ilk üçü arasında yer alma hedefimiz doğrultusundaki kararlı yürüyüşümüzü destekleyen unsurların başında gelmektedir. Hedefimize doğru iddialı ve istikrarlı bir şekilde ilerlerken yürüttüğümüz bütün çalışmalarında titizlikle üzerinde durduğumuz çevre koruma, operasyonel verimlilik ve sürekli gelişim konularındaki yükselen performansımız, finansal başarımızın yanı sıra rekabet ortamındaki gücümüzü sürdürülebilir kılmaktadır.

Bir dünya şirketi olarak Şişecam, faaliyet gösterdiği sektörlerdeki konumunu güçlendirmeye devam etmektedir.

Pazarın lider küresel oyuncularından biri olan Şişecam Topluluğu, 2015 yılında, iş hayatında ve pazarlarda etkin olan belirsizlik ve istikrarsızlık ortamına rağmen, stratejik öngörüler, önlemler ve esnek yönetim yapısı sayesinde bütün olumsuzluklardan asgari seviyede etkilenmiştir.

Topluluğumuzda 2015 yılında 4,2 milyon tonluk cam üretimi yapılmış, konsolide net satışlarımız 7,4 milyar TL olarak gerçekleşirken ciromuzun %51'i uluslararası satışlardan gelmiştir. 2,2 milyon tonluk soda ve 3,6 milyon tonluk endüstriyel hammadde üretimi gerçekleştirilmiş, soda satış gelirlerinde TL bazında bir önceki yıla göre %16 oranında artış sağlanmıştır. 2015 yılında gerçekleştirdiğimiz 1.1 milyar TL yatırım harcaması doğrultusunda artan kapasite kullanım oranlarımızla birlikte karlılık seviyelerimizdeki yükseliş 2015'te de devam etmiş, konsolide FAVÖK marjımız geçen yıla göre 4 puan artış göstererek %24 seviyesinde gerçekleşmiştir.

Maliyetlerin etkin bir şekilde yönetilmesi çabamızda, enerji tasarruf projeleri önemli bir yere sahiptir.

Operasyonlarımızın sürdürülebilirliğini sağlamak amacıyla maliyetlerimizin etkin bir şekilde yönetilmesine ilişkin hedefimiz kapsamında, faaliyet gösterdiğimiz sanayinin en önemli girdilerinden biri olan enerjinin daha verimli bir şekilde kullanılması Topluluğumuzun öncelikli konularındandır. Enerji verimliliği çalışmalarına verdiğimiz önem sonucu elde ettiğimiz kazanımlar, iş dünyasının ortak sorumluluğunun bulunduğu iklim değişikliği ile mücadele konusunda da katkı sağlamaktadır. Operasyonlarımız bu konuda üzerimize düşen sorumluluğun bilinciyle sürdürülmektedir. Bu kapsamda, toplam enerji tüketimimiz bir önceki raporlama dönemine göre %4,7 oranında azalmış, enerji tasarrufu projeleriyle toplam 7,7 milyon kWh elektrik ve 3,3 milyon Sm³ doğalgaz tasarrufu sağlanmış, 10.000 tCO₂'in salımı önlenmiştir.

Küresel çapta rekabet edebilirliğimizin önemli unsurlarından biri Araştırma ve Teknolojik Geliştirme konusunda sağladığımız ilerlemelerdir.

Artan ve değişen müşteri beklentilerine karşılık verirken çevre dostu rekabet gücü yüksek inovatif

ürünleri hayata geçirmek için araştırma ve teknolojik geliştirme faaliyetlerimiz 2015 yılında da hız kesmeden sürdürülmüştür. Hammaddeden nihai ürüne kadar üretim süreçlerinin her aşamasında gerçekleştirdiğimiz ArTeGe faaliyetlerimizle, ileri teknolojiyle üretilmiş yeni ürünlerin yanı sıra maliyet düşürücü yeniliklere ve verimlilik artırıcı ürünlere ilişkin yatırım planlarımızın oluşturulması ve rekabet gücümüzün artırılması hedeflenmektedir. Tüm yatırımlarımız ve gerçekleştirilen projelerin önemli karşılıklarından biri, Bilim ve Teknoloji Merkezimizin T.C. Bilim, Sanayi ve Teknoloji Bakanlığı tarafından “Cam ve Cam Ürünleri” ve “İşbirliği ve Etkileşim” alanlarında 201 merkez arasından “En İyi ArGe Merkezi” olarak seçilmesi olmuştur.

Toplumsal gelişime katkı konusuna verdiğimiz önem, çevre, eğitim, kültür ve spor alanlarında hayata geçirdiğimiz projelere yansımaktadır.

Camın en sürdürülebilir ambalaj malzemesi olmasından hareketle, 2011 yılında başlattığımız, Türkiye'nin en kapsamlı sürdürülebilirlik ve sosyal sorumluluk projelerinden biri olan “Cam Yeniden Cam” projesi devam etmektedir. Proje kapsamında bugüne kadar 203 bin ilköğretim öğrencisine cam geri dönüşümü konusunda eğitim verilmiş, ilçe belediyeleri ile yapılan işbirlikleri kapsamında yaklaşık 13 bin cam kumbarası hibe edilmiş, böylece 2 milyar adedi aşan cam şişenin çöpe atılması önlenmiştir. Enerji tüketiminde büyük tasarruf sağlayan cam kırığını hammadde olarak kullanma hedefimizde büyük ilerleme sağlanarak, 2011 yılındaki %8'lik oran 2015'te %19'a yükseltilmiştir.

2007 yılından bu yana sürdürülen “Kazanlı Deniz Kaplumbağaları Projesi” kapsamında, nesli tehlikede olan “Caretta Caretta” ve “Chelonia Mydas” kaplumbağalarının yuva alanlarının korunması sağlanmaktadır. Yürütülen bilinçlendirme çalışmaları

yoluyla bölge halkının konuyla ilgili bilgilendirilmesi ve nesli tehlike altında olan deniz kaplumbağalarının ekoturizm yoluyla bölgedeki sosyo-kültürel ve sosyo-ekonomik yaşama yarar sağlaması amaçlanmaktadır.

İçinde bulunduğu sanayi yarışına ilişkin sorumluluklarının yanı sıra cam alanındaki kültür mirasımızı yaşatmanın sorumluluğunu da taşıyan Şişecam, Serçe Limanı Cam Batığı Belgeseli, Eski Cam Eserler Koleksiyonu ve Tarih-Kültür-Cam temalı ürün portföyü ile bu alandaki önemli çalışmalara imza atmaktadır.

Yelken, kürek, kano dallarında genç sporculara ve sporcu adaylarına hizmet veren, milli sporcular yetiştiren Şişecam Çayırova Spor Kulübü, sporcularının sağladıkları başarılar gurur kaynağımız olmaya devam etmektedir.

Elde ettiğimiz üstün başarıların ve küresel alandaki rekabet gücümüzün en önemli belirleyicilerinden biri üretken ve yetenekli iş gücümüzdür.

Şişecam Topluluğu, çalışmalarını sürdürülebilir başarı için yenilikçi, birlikte öğrenen ve küresel ölçekte değer yaratan insan gücünü kuruma kazandırma ve elde tutma hedefiyle devam ettirmektedir. Çalışanlarımızın emniyetli ve refah içerisinde çalışabildiği bir işyerinin devamlılığını sağlamak önceliklerimiz arasında yer almaktadır. Bu doğrultuda insan kaynakları yönetimimizi geliştirmenin yanı sıra İş Sağlığı ve Güvenliği bilincinin yaygınlaştırılması ve sağlamaştırılması amacıyla hayata geçirdiğimiz çeşitli uygulamalar sürekliliğini korumaktadır.

Sürdürülebilirlik yaklaşımımızın ürettiğimiz değeri kalıcı kılmaktadır.

Şişecam Topluluğu olarak, kurumsal bir yaklaşımla ve stratejik bir plan dahilinde yürüttüğümüz çalışmalarımız, sahip olduğumuz bilgi birikimini ve kaynakları en verimli şekilde kullanarak operasyonel mükemmelliğe ulaşmak ve sektördeki konumumuzu güçlendirmek amaçlarıyla bütün hızıyla devam edecektir.

Bir dünya şirketi olarak yarattığımız değeri bugünkü seviyesine taşımamızda ve küresel rekabette hedeflediğimiz noktalara ulaşmamızda katkıları olan tüm paydaşlarımıza teşekkür eder, saygılarımı sunarım.

Prof. Dr. Ahmet Kirman
Yönetim Kurulu Başkanı



DR. REHA AKÇAKAYA

Düzcamlar Grup Başkanı

Sürdürülebilirlik felsefesi Trakya Cam Sanayii A.Ş.,'de kurumsal stratejimize köklü şekilde yerleşmiş ve tüm operasyonlarımıza yansımış bir anlayıştır.

Düzcamlar Grup Başkanı'nın Mesajı

Saygıdeğer paydaşlarımız,

Sizlere Küresel Raporlama Girişimi GRI G4 Sürdürülebilirlik Raporlaması Rehberine uygun olarak hazırlanan ve 2015 yılındaki performansımızı özetleyen ikinci Sürdürülebilirlik Raporu'muzu sunmaktan mutluluk duyuyorum.

Sürdürülebilirlik felsefesi kurumsal stratejimize köklü şekilde yerleşmiş ve tüm operasyonlarımıza yansımış bir anlayıştır. Enerji yoğun bir sektörde faaliyet gösteren küresel bir şirket olarak kurumsal itibar ve mirasımızın bize getirdiği sorumluluğun bilincindeyiz. Şişecam Topluluğu'nun köklü tarihi mirasını dinamik ArTeGe faaliyetleriyle harmanlayan şirketimiz, operasyonlarının tüm etkilerini verimlilik açısından analiz edip daha az kaynak kullanarak daha katma değerli ürünler üretmeyi hedeflemektedir. Bu sebeple sürdürülebilirlik alanında belirlediğimiz iklim değişikliği ile mücadele, çalışanlarımıza güvenli ve huzurlu bir çalışma ortamı sunma, sektörel işbirliklerimizi kuvvetlendirme gibi öncelikli alanlarımızı uluslararası standartlara referans vererek büyük bir titizlikle yönetiyoruz.

Faaliyette bulunduğumuz tüm ülkelerde belirlenmiş olan ulusal yasal gerekliliklerin ötesinde kalite, iş güvenliği ve çevre standartlarıyla çalışıyoruz. Çalışanlarımızın emniyeti ve mutluluğu en temel iş önceliğimizdir. Tesislerimizin tamamında iş sağlığı ve güvenliği için en yüksek standartları takip ediyoruz, sıfır kaza taahhüt ve hedefimizi sağlamaya yönelik yatırım ve bilinçlendirme çalışmalarımızı aralıksız sürdürüyoruz.

Güçlü finansal performansımız, kurumsal sürdürülebilirliğimizin teminatıdır ve faaliyetlerimizi tüm paydaşlarımızın yararına olacak şekilde sürdürmemizi garanti altına alır. 2015 yılı, tüm dünyada önemli dalgalanmaların yaşandığı ve Türkiye'nin de bu etkinin dışında kalamadığı, ekonomik gündemin yanı sıra siyasi ve toplumsal gelişmelerin gündeme yön verdiği bir yıl

olarak geride kaldı. Türkiye'de "ekonominin lokomotifi" olarak değerlendirilen inşaat sektörünün 2015 yılında ekonomik büyümeye katkısı sınırlı kalmakla birlikte, yıl boyunca otomotiv, perakende, beyaz eşya ve hane halkı tüketimi gibi alanlarda sağlanan büyüme cam sanayisi için dengeleyici oldu ve düzcamlar tüketiminde büyüme devam etti. Etkin kurumsal yönetim yaklaşımı ve akılcı yatırım ve üretim kararları neticesinde Trakya Cam Sanayii A.Ş. olarak 2015 yılında 2.118 milyon TL toplam satış geliri elde ederek gelirlerimizi 2014 yılına göre %5 artırdık.

Faaliyetlerimizi 9 ülkede 2,7 milyon ton üretim kapasitesiyle sürdürüyor ve Avrupa'nın ikinci, dünyanın ise 5'inci büyük düzcamlar üreticisi olarak yeni yatırımlarla yurt dışında üretim alanımızı ve pazar payımızı genişleterek güçlü ilerleyişimizi sürdürüyoruz. Bu kapsamda, yurt dışı pazarlardaki girişimlerine devam eden Şirketimiz, Rusya'da ve Bulgaristan'da devreye giren yeni üretim hatları ile kapasite imkanlarını artırmış, ayrıca mevcut tesislerinin enerji verimliliğini yükseltmeye ve üretim maliyetlerini düşürmeye yönelik girişimlerini de sürdürmüştür. Avrupa pazarındaki varlığımızın artarak devam etmesi için Sangalli firması tarafından İtalya Porto Nogaro'da kurulmuş olan float hattı ve lamine hattının Şişecam Düzcamlar bünyesine katılmasına yönelik görüşmelere başlanmıştır. Avrupa pazarına yakın konumlanma ve karlı satışları artırma stratejimiz doğrultusunda Sangalli ve mevcut tesislerimiz arasında sinerji oluşturarak ve süreçlerimizde entegrasyon sağlayarak pazarda avantajlı konuma geçmeyi hedefliyoruz.

Mersin Fabrikamız'da yer alan, Şişecam Düzcamlar'ın en uzun faaliyet ömürlü float hattı 2014 yılı sonunda soğuk bakıma alınmış, 2015 yılı içerisinde son teknoloji ekipman ve sistemler kullanılarak yenilenmiştir.

Şişecam Düzcam bünyesinde yer alan araştırma ve geliştirme (ArTeGe) uygulamaları bizim için büyük önem taşımaktadır. 2015 yılında ArTeGe giderleri için Şişecam Düzcam olarak Bilim Teknoloji Merkezimiz ve fabrikalarımız işbirliğiyle 28,8 milyon TL ayırdık. Standart ürünler açısından doygun bir sektör olan cam pazarında, farklı ve işlevsel yeni ürünler sunmak, karlılık ve rekabet üstünlüğü açısından en temel gerekliliklerindendir. Bu amaçla, Türkiye'nin tek ve Avrupa'nın sayılı cam araştırma merkezlerinden biri olan Şişecam Bilim ve Teknoloji Merkezi'ni hayata geçiren Şişecam Topluluğu, ürün portföyümüzü katma değerli ürünlerle zenginleştirmede bize destek olmaktadır.

ArTeGe çalışmalarımız kapsamında çevresel etkileri azaltılmış, enerji verimliliği sağlayan ve güvenlik özellikleri yüksek camlara öncelik veriyoruz. Yenilikçi mimari ürünlerimizle binalarda enerji verimliliğinin sağlanmasına katkı sağlayarak çevresel etkilerinin azalmasına yardımcı oluyoruz. Otomotiv sektöründeki çalışmalarımızla, araçlarda klima kullanımı ihtiyacını azaltan güneş kontrol camları ile yakıt tüketimini azaltmaya yönelik ağırlığı daha düşük ince camlara yoğunlaşarak otomobillere yönelik yeni teknolojiler geliştiriyoruz.

Mimari cam pazarına yönelik olarak 2015'te pazara sunduğumuz ısı yalıtımı ve güneş kontrolü sağlayan iki yeni yüksek performanslı temperlenebilir kaplamalı cam ürünü yoğun ArTeGe çalışmalarının şirketimize kazandırdığı yeni ürünlerdir. Bununla beraber, güneş ışığı geçirgenliğini artırarak güneş panellerinde yüksek performans ve verimlilik sağlayan anti reflektif kaplamalı yeni Güneş Enerjisi Camı 2015 yılında piyasaya sunulmuştur. Ayrıca, otomotiv sektörüne yönelik olarak, araçlarda ışık ve güneş kontrolü sağlayan yeni "privacy" ürünü ile su tutmayan (hidrofobik), kir tutmayan (oleofobik) ve akım ile renk değiştiren (elektrokromik) camların geliştirme çalışmalarına yıl boyunca devam

edilmiş, mevcut privacy cam ürünü ticari hale getirilerek otomotiv alanında seri üretime geçilmiştir. ArTeGe konusunda sağlanan bu heyecan verici gelişmelerin sürekliliğini sağlayarak, yüksek katma değer üretimini kalıcı hale getirmek, Topluluğumuzun en temel önceliklerindedir.

İklim değişikliği ile mücadele kapsamın ürünlerimizin olduğu kadar süreçlerimizin de çevresel etkilerini azaltıcı çalışmalar yürütüyoruz. 6 Sigma projeleriyle, enerji verimliliği sağlayıcı ve atık cam miktarını azaltarak verimliliği artırıcı çok sayıda proje uyguluyor, süreçlerimizi sürekli iyileştirmeyi hedefliyoruz.

2015 yılında enerji verimliliği yönünde gerçekleştirdiğimiz çalışmalarla Bulgaristan Fabrikamızda, Yenişehir Fabrikamızda bulunan atık ısıdan elektrik üretim tesisinin bir benzeri hizmete girmiş, Mersin Fabrikamızda kurulacak tesisin de hazırlıkları tamamlanmıştır. 2016, bu alandaki çalışmalarımızın kararlılıkla devam edeceği bir yıl olacaktır.

Çalışanlarımızın gelişimine yaptığımız yatırımların da devam ettiği bir yılı geride bıraktık. 2015 yılında Şişecam Topluluğu bünyesinde başlatılan Global Liderlik Modeli ATLAS ile Şişecam yöneticilerinin bilgi birikimlerinin artırılması, geleceğin liderlerinin yetiştirilmesini hedefledik. Alternatif eğitim mecralarına yaptığımız yatırımlar sonucunda e-öğrenme kullanıcı sayısı ciddi oranda arttı, çalışanlarımız zamandan ve mekandan bağımsız olarak farklı eğitimlere katılma fırsatı buldu. İş sağlığı ve güvenliğine yaptığımız yatırımlar sonucu 2015 yılında ölümlü sonuçlanan bir kaza yaşanmaması son derece sevindiricidir.

2015 yılında da ürünlerimizin doğru anlaşılması ve kullanılması için sektörel paydaşlarımızla yürüttüğümüz iletişim faaliyetlerini aralıksız sürdürdük. Cam danışmanlığı hizmetlerimiz kapsamında 1.870 projeye teknik destek vererek cam şartname önerileri hazırladık.

Gösterdiğimiz başarıda büyük emeği olan başta çalışanlarımız, yatırımcılarımız, iş ortaklarımız ve müşterilerimiz olmak üzere tüm paydaşlarımıza şükranlarımızı sunarım.

Saygılarımızla



Dr. Reha Akçakaya
Düzcam Grup Başkanı

TRAKYA CAM SANAYİ A.Ş. HAKKINDA

Şişecam Topluluğu'nun düzcam alanında faaliyet gösteren ana şirketi Trakya Cam Sanayii A.Ş., üretim kapasitesi ile sektöründe dünyada 5. ve Avrupa'da 2. sırada yer almaktadır. Trakya Cam Sanayii A.Ş., faaliyetlerini mimari camlar (düzcam, buzlu cam, ayna, lamine cam ve kaplamalı cam), otomotiv camları ve diğer ulaşım araçları camları, güneş enerjisi camları, beyaz eşya camları ana işkollarında sürdürmektedir.



1981 yılında devreye aldığı tesisle Doğu Avrupa, Balkanlar, Orta Doğu ve Kuzey Afrika bölgesinde, modern float teknolojisi ile üretim yapan ilk firma olan Trakya Cam Sanayii A.Ş., o tarihten bugüne sektöründe birçok ilke imza atmış, hem Türkiye'de, hem de bölgede düzcam sanayisinin gelişmesine öncülük etmiştir.

Şişecam Düzcam 2015 yılı itibarıyla toplam 11 float hattı ile üretim yapmakta ve 9 farklı ülkedeki tesisleri, ortaklıkları ve genişleyen ürün yelpazesıyla inşaat, otomotiv, mobilya, enerji ve beyaz eşya sektörlerine girdi vermektedir. Şişecam Düzcam "güçlü markaları ile hızlı büyüyen ve yenilikçi çözümler sunan global bir düzcam şirketi olma" vizyonu çerçevesinde faaliyetlerini sürdürmektedir.

Şişecam Topluluğu'nun düz cam işkolunda faaliyet gösteren Şişecam Düzcam, yüksek ulusal ve bölgesel kapasitesi ile pazarın değişen ihtiyaçlarını karşılamak üzere en son teknolojilerle üretim, ArTeGe ve yatırım faaliyetlerini sürdürmekte, geliştirdiği katma değerli ürünleri ile hem ülke ihracatımıza hem de cari açığın azaltılmasına katkıda bulunmaktadır.

Şişecam Topluluğu Misyonu

"Kaliteli ve konfor yaratan ürünleriyle yaşama değer katan; insana, doğaya, yasaya saygılı bir şirket olmak."

Şişecam Düzcam Vizyonu

"Güçlü markaları ile hızlı büyüyen ve yenilikçi çözümler sunan global bir düzcam şirketi olmak."

ŞİŞECAM DEĞERLERİ



GELENEKLERİMİZDEN GÜÇ ALIR, BİRBİRİMİZİ DESTEKLERİZ

- Deneyimlerimizden ve birikimimizden aldığımız güç ile geleceğimizi yaratacak ve bizi başarıya götürecek değişimleri başlatırız.
- Kurumsal sahiplenme duygumuz ile hedeflerimize ve iş sonuçlarına bağlılık göstererek saygınlık kazanırız.
- Kurumsal hafızaya sahibiz ve bunu yeni nesle aktarmayı görev biliriz.



BİRLİKTE GELİŞİR VE GELİŞTİRİRİZ

- Birbirimizin gelişimi için, birbirimizi cesaretlendiririz.
- Bizi vizyonumuza yaklaştıran değişimlere her zaman açığız, bu yolda birbirimizi ve tüm paydaşlarımızı geliştirip büyötmek için çaba sarf ederiz.
- Yaratıcılığı ve yenilikçiliği bir gelişim aracı olarak görür ve birbirimize ilham veririz.



ADIL VE ŞEFFAF BİR YÖNETİM ANLAYIŞI SERGİLERİZ

- Farklı ülkelerden ve farklı kültürlerden çalışanları aramıza katarız; biliriz ki bu kişiler ile çalışmak bize renk ve değer katar.
- Özgür tartışma ortamları içinde farklı düşüncelerimizi ifade ederiz.
- Farklı iş ailelerinin bir ekip olarak birlikte çalışmalarına ve birbirlerinden öğrenmelerine ve gelişmelerine olanak sağlayarak, yarattığımız değeri birlikte yaşatırız.



ÇEVREMİZE DUYARLIYIZ

- Hissedarlarımızın ve iş ortaklarımızın büyüme ve karlılık beklentilerini karşılayacak şekilde kendimizi işimize adarız.
- Müşteri odaklıyız; müşterilerimizin öneri ve şikayetlerine hızlı yanıt verir, beklentileri ve ihtiyaçları doğrultusunda ürün ve hizmet kalitemizi geliştiririz.
- Çevremize ve doğaya karşı sorumluluk bilinci ile teknolojiyi yakından takip eder, doğru yatırımları yapar, yakın çevremizi de bu duyarlılıkla bilinçlendiririz.



FARKLILIKLARA SAYGI GÖSTERİRİZ

- Tüm paydaşlarımıza eşit mesafede durur, karşılıklı kazanımları objektif olarak değerlendiririz.
- Performansı eşit şartlar altında ölçer ve adil bir şekilde değerlendiririz.
- Tüm paydaşlarımızla kurduğumuz ilişkilerde tutarlıyız, tutamayacağımız sözleri vermeyiz.

YARATILAN EKONOMİK DEĞER



Ödenen vergi (milyon TL)
33,2



Toplam çalışan sayısı
2.519

NET SATIŞ GELİRLERİ (MİLYON TL)



NET KAR (MİLYON TL)



ŞİŞECAM DÜZCAM MARKALARI

Isıcam Sistemleri

Flotal

Flotal E

Flotal Ultra Clear

Şişecam Low-E Cam

Şişecam Solar Low-E Cam

Şişecam Tentisol

Şişecam Tentisol Titanyum

Şişecam Yüksek Reflektif Cam

Şişecam Temperlenebilir Low-E Cam

Şişecam Temperlenebilir Solar Low-E Cam

Şişecam Lamine Low-E Cam

Şişecam Akustik Lamine Solar Low-E Cam

Şişecam Akustik Lamine Low-E Cam

Şişecam Lamine Cam

Şişecam Ultra Clear Lamine Cam

Şişecam Akustik Lamine Cam

Şişecam Ultra Clear Düzcam

Şişecam Renksiz Düzcam

Şişecam Renkli Düzcam

Şişecam Boyalı Cam

Şişecam Ultra Clear Boyalı Cam

Şişecam Buzlu Cam

Şişecam Telli Cam

Şişecam Çerçeve Camı

Şişecam Lamine Solar Low-E Cam

Otomotiv Camları

Şişecam Lamine Camlar

Şişecam Temperli Camlar

Şişecam Enkapsüle Camlar

Şişecam Sürgülü Camlar

Şişecam Çiftcam

Güneş Enerjisi Camları

Şişecam Güneş Paneli Camları

Şişecam Güneş Kolektör Camları

Beyaz Eşya Camları

Şişecam Fırın Camları

Şişecam Buzdolabı Camları

KURUMSAL ÜYELİKLER

Beyaz Eşya Yan Sanayicileri Derneği

Glass For Europe

Güneş Enerjisi Sanayicileri ve Endüstrisi Derneği

Isı Ses ve Su İzolasyonları Derneği

İnşaat Malzemesi Sanayicileri Derneği

İstanbul Sanayi Odası

İstanbul Ticaret Odası

Orta Anadolu İhracatçılar Birliği

Türkiye Beyaz Eşya Sanayicileri Derneği

Türkiye Kalite Derneği

Uludağ Otomotiv Endüstrisi İhracatçıları Birliği



ŞİŞECAM DÜZCAM'DA YÖNETİŞİM



Şişecam Topluluğu'nda olduğu gibi Şişecam Düzcamlar'da da güçlü kurumsal yönetim uygulamaları modern sistemlerle buluşturulmakta, sürdürülebilirlik yaklaşımı yönetim uygulamalarıyla desteklenmekte ve risk yönetimi kapsamındaki uygulamalar ile süreçler etkin bir şekilde yönetilmektedir. Tüm operasyonlarımız Etik İlkeler ışığında yürütülmekte, paydaş beklentileri farklı iletişim kanalları vasıtasıyla toplanarak karar verme süreçlerine dahil edilmektedir. Böylelikle tüm Topluluk Şirketleri faaliyetlerinin ekonomik, sosyal ve çevresel sürdürülebilirliğini sürekli olarak gözlemlenmekte ve performansını hep daha iyi seviyelere taşımak için çalışmaktadır.

KURUMSAL YÖNETİM

Şeffaflık ve hesapverebilirlik ilkeleri doğrultusunda oluşturulmuş bir yönetim yapısı kurumsal başarımızın temel mimarlarından biridir. Bu kapsamdaki uygulamalarımız ilgili SPK düzenlemeleri kapsamında her yıl "Kurumsal Yönetim İlkelerine Uyum Raporu" ile şeffaf bir şekilde paydaşlarımızın görüşüne sunulmaktadır.

Topluluk olarak dürüstlük, şeffaflık, tarafsızlık ile yasalara ve düzenlemelere uyum ana prensipleri çerçevesinde çalışmalarımızı geliştirerek sürdürmek değişmez hedeflerimiz arasında yer almaktadır.

Trakya Cam Sanayi A.Ş.'nin, ilgili SPK düzenlemeleri kapsamında hazırladığı "Kurumsal Yönetim İlkelerine Uyum Raporu"na kurumsal web sitemizin yatırımcı ilişkileri bölümünden ulaşabilirsiniz.

Kurumsal Yönetim İlkelerine uygun şekilde oluşturulmuş Yönetim Kurulumuz 6 üyeden oluşmaktadır. Yönetim Kurulu; risk, büyüme ve getiri dengesini en uygun düzeyde tutarak şirketin öncelikle uzun vadeli çıkarlarını gözetmekte, şirketi bu prensiplerle idare ve temsil etmektedir. Yönetim Kurulu üyelerinin çoğunluğu icrada görevli olmayan üyelerden oluşmaktadır. Genel Müdür İcra Üyesi olarak Yönetim Kurulu'nda bulunmaktadır. Yönetim Kurulu Başkanlığı ve Şişecam Düzcamlar Grup Başkanlık görevleri farklı kişilerce icra edilmektedir. Yönetim Kurulu'nda Sermaye Piyasası Kurulu Kurumsal Yönetim İlkeleri'nde öngörülen bağımsızlık kriterlerine uygun iki bağımsız üye bulunmaktadır. Kurul bünyesinde Kurumsal Yönetim Komitesi ve Riskin Erken Saptanması Komitesi bulunmaktadır.



Yönetim Kurulu ve Yönetim Kurulu Komitelerine yönelik ayrıntılı bilgiye kurumsal web sitemizin yatırımcı ilişkileri bölümünden ulaşabilirsiniz.



RİSK YÖNETİMİ VE İÇ DENETİM

Şişecam Topluluğu'nun bir parçası olan Şişecam Düzcam'da risk yönetimi ve iç denetim faaliyetleri, Ana Şirket bünyesinde yapılandırılmıştır. Faaliyetler, Topluluğun temel iş alanlarını yöneten Başkanlıklar ile koordinasyon içerisinde, Ana Şirket Yönetim Kurulu'na bağlı olarak yürütülmekte, halka açık şirketlerimiz bünyesinde yapılandırılan "Riskin Erken Saptanması Komitesi", "Denetimden Sorumlu Komite" ve "Kurumsal Yönetim Komitesi" ile yapılan düzenli ve planlı toplantıların sonuçları, Yönetim Kurullarına mevzuata uygun şekilde raporlanmaktadır. Bu bağlamda oluşturulan "Riskin Erken Saptanması Komitesi'nin toplantı gündemleri asgari olarak "Şirketin faaliyetini tehlikeye düşürebilecek iç ve dış risklerin erken teşhisi ve yönetilmesi ile risk yönetim sistemlerinin gözden geçirilmesine" ilişkin hususları içermektedir.

Şişecam Topluluğu'nda, faaliyetleri kesintiye uğratabilecek durumlar karşısında hazırlıklı olunması; müşterilerin, çalışanların, tedarikçilerin ve diğer paydaşların kayıplarının mümkün olan en düşük seviyede tutulması ve Topluluğun maddi ve gayri maddi değerleri ile itibarının ve çevrenin korunması temel öncelikler arasındadır. Bu prensipler doğrultusunda oluşturulan ve faaliyetleri kesintiye uğratabilecek durumlar karşısında, iş süreçlerinin devamlılığını sağlamayı amaçlayan politika ve prosedürler, tüm Topluluğa duyurulmuştur.

Şişecam Topluluğu'nda risk yönetimi faaliyetleri kurumsal risk yönetimi prensipleri esas alınarak sürdürülmekte, bütünsel ve proaktif bir yaklaşımla ele alınmaktadır. Topluluk, gerek küresel gelişmelerin yarattığı belirsizlikleri daha etkin yönetebilmek gerekse söz konusu koşulların sonuçlarından birisi olarak ortaya çıkan keskin iç ve dış rekabet ortamında paydaşlarına sağladığı risk güvencesini artırabilmek amacıyla, 2015 yılında risk yönetimi süreçlerinin etkinliğini artırmaya odaklanmış, insan kaynağı ve teknoloji yatırımları gerçekleştirmiştir. Bu doğrultuda, uzun yıllardır merkezi olarak sürdürülen risk yönetimi fonksiyonu, mikro ve

lokal risklere de odaklanmayı sağlayacak şekilde revize edilmiş, "MicroSCOPE" olarak adlandırılan entegre risk yönetimi platformu çerçevesinde bu odaklanmayı hayata geçirecek teknolojik destek temin edilmiş, böylelikle 13 ayrı ülkede yer alan 44 üretim tesisinin Genel Müdürlük ile bağlantısını sağlayacak olan alt yapı kurgulanmıştır.

Topluluğumuzda uzun yıllardır sürdürülen iç denetim faaliyetlerinin amacı; Topluluk şirketlerinin sağlıklı bir şekilde gelişmesine ve uygulamada birlik ve beraberliğin sağlanmasına yardımcı olmak, faaliyetlerin iç ve dış mevzuata uygun bir şekilde yürütülmesini ve düzeltici tedbirlerin zamanında alınmasını sağlamaktır. Bu amaç doğrultusunda, Topluluğun yurt içi ve yurt dışı kuruluşları bünyesinde süreklilik arz edecek şekilde denetim çalışmaları yapılmaktadır.

İç denetim çalışmaları Yönetim Kurulu tarafından onaylanan dönemsel denetim programları kapsamında yürütülmektedir. Denetim programları oluşturulurken risk yönetimi çalışmalarından elde edilen sonuçlardan da faydalanılmakta, diğer bir deyişle "risk odaklı denetim" uygulamaları hayata geçirilmektedir.

Şişecam Topluluğu'nda risk yönetimi anlayışı faaliyetleri kesintiye uğratabilecek durumlar karşısında hazırlıklı olunması; ve Topluluğun maddi ve gayri maddi değerleri ile itibarının ve çevrenin korunmasını temel öncelikler olarak görür.

İŞ ETİĞİ

Şişecam Düzcam'da Şişecam Topluluğu Etik Kuralları uygulanmaktadır. 2010 yılında hayata geçirilen ve 2013 yılında ihtiyaçlara yönelik değerlendirmeler yapıлып güncellenen Etik Kurallar, Şişecam Topluluğu'nun sorumlu iş yapış biçiminin en önemli göstergelerinden biri konumundadır. Dürüstlük, şeffaflık, tarafsızlık, gizlilik ile yasalara ve düzenlemelere uyum ana prensipleri çerçevesinde, Topluluktaki sorumlulukların ve uygulamaların çerçevesini çizen Şişecam Topluluğu "Etik Kuralları", tüm topluluk çalışanlarının; müşteriler, tedarikçiler, hissedarlar ve diğer paydaşlar ile olan ilişkilerine yön verecek bir rehber niteliğindedir. Topluluk faaliyetlerinde Etik Kurallara uyum sağlanması, Etik Kurallara aykırı uygulamaların değerlendirilmesi, etik kültürün Topluluk genelinde yaygınlaştırılması, bu konudaki bilinç düzeyinin ve farkındalığın artırılması amacıyla, 2014 yılında "Etik Kurul" oluşturulmuştur. Etik Kurul, Kurumsal Yönetim Komitesi'ne bağlı olarak çalışmaktadır.

Şişecam Topluluğu Etik Kuralları kapsamında; söz konusu kuralların Topluluk genelinde etkin bir biçimde uygulanabilmesi için üst yönetime, yöneticilere ve tüm çalışanlara düşen sorumluluklar belirlenmiş durumdadır. Etik Kurallar ayrıca; Topluluk kaynaklarının ve bilgilerin kullanımı, çıkar çatışmaları, diğer kurumlarla olan ilişkiler konusundaki prensipleri de ortaya koymaktadır. Etik Kurallar uyarınca, Topluluktaki tüm görevlerde Topluluk yönetmelik, prosedür ve talimatları ile Etik Kuralların eksiksiz uygulanmasının esas olduğu ayrıntılı şekilde açıklanmakta, aykırı davranışlar durumunda uygulanacak yaptırımlar açık bir şekilde belirtilmektedir.



Etik Kurallar hakkında ayrıntılı bilgiye Şişecam Holding A.Ş.'nin kurumsal web sitesinin Yatırımcı İlişkileri bölümü Kurumsal Yönetim sekmesinden ulaşabilirsiniz.

YOLSUZLUKLA MÜCADELE

Şişecam Topluluğu'nun rüşvet ve yolsuzlukla mücadele konusundaki taahhütlerinin ve bu konudaki yaklaşımının açık ve net bir şekilde ortaya konulması ve şirket imajının korunması amacı ile "Rüşvet ve Yolsuzluk ile Mücadele Politikası" bulunmaktadır. Topluluğun Etik Kurallarının bütünlüycü bir parçası olan bu politika ile rüşvet ve yolsuzluğun tüm Topluluk faaliyetlerinde önlenmesi için gerekli bilgilendirmelerin yapılması, bu konudaki sorumlulukların ve kuralların belirlenmesi hedeflenmiştir.



Yolsuzlukla Mücadele Politikası hakkında ayrıntılı bilgiye Şişecam Holding A.Ş.'nin kurumsal web sitesinin Yatırımcı İlişkileri bölümü Kurumsal Yönetim sekmesinden ulaşabilirsiniz.

SÜRDÜRÜLEBİLİRLİK YÖNETİMİ

Şişecam Düzcam'da sürdürülebilirlik yaklaşımımız finansal devamlılık için katma değer yaratmak, çevresel etkimizi azaltmak ve paydaşlarımız için kalıcı değerler oluşturmak üzerine kurulmuştur.

Topluluk vizyonu ve stratejileri doğrultusunda daha hızlı ve etkin karar alma becerilerinin geliştirilmesi, köklü yapının günün rekabetçi koşullarına daha uygun ve daha etkin bir şekilde yönetilebilir hale getirilmesi amaçlarıyla Topluluğun organizasyonel yapısında 2015 yılında bir takım değişiklikler gerçekleştirilmiştir. Bu doğrultuda Sürdürülebilirlik Koordinatörlüğü'nün faaliyet alanı Topluluğun uzun vadeli stratejileri ışığında genişletilerek Kurumsal Gelişim ve Sürdürülebilirlik Başkanlığı oluşturulmuş, sürdürülebilirlik fonksiyonunun bu Başkanlık bünyesinde yürütülmesi hedeflenmiştir.

Sürdürülebilirlik yaklaşımımızı bütüncül bir anlayışla yönetmek üzere, 2015 yılında Şişecam Sürdürülebilirlik Komitesi kurulmuştur. Komite Kurumsal Gelişim ve Sürdürülebilirlik Başkanı, iş kollarının Üretim Başkan Yardımcıları, Sürdürülebilirlik Direktörü, İnsan Kaynakları Direktörü, Kurumsal İletişim Direktörü ve Endüstri İlişkileri Direktörü'nden oluşmaktadır. Komite kapsamındaki çalışma grupları Çevre, Enerji, İş Sağlığı ve Güvenliği, İnovasyon ve Sosyal Sorumluluk konularındaki ilgili çalışmaların gerçekleştirilmesinden sorumludur.



Raporlama döneminde Sürdürülebilirlik Çalışma Gruplarının katılımı ile öncelikli konuların gözden geçirme çalışmayı düzenlenmiştir. Çalıştayda, çalışma yılı boyunca paydaşlarımızca tarafımıza iletilen geribildirimlerin yanı sıra faaliyet gösterdiğimiz sektörlerdeki gelişmeler ve ilgili kıyaslama çalışmalarının sonuçları değerlendirilerek öncelikli konu evreni yeniden belirlenmiştir.

SÜRDÜRÜLEBİLİRLİK ÖNCELİKLERİ

Çalışma Hayatı

- Çalışan Hakları* - İş Sağlığı ve Güvenliği* - Yetenek Yönetimi*
- Adil Çalışma Koşulları - Çalışan Katılımı - İş Hayatında Eşitlik



Değer Zinciri

- Tedarik Zincirinde Çevre Yönetimi - Ar&Gie* - Atık Yönetimi* - Endüstri İşbirlikleri*
- Müşteri Memnuniyeti* - Pazarlama İletişimi* - Ürün Bilgilendirmeleri*
- Ürün Sorumluluğu ve Güvenliği*
- Yaratılan Ekonomik Değerin Artırılması* - Yerel Satınalma*
- Tedarik Zincirinde Çalışma Koşulları



Çevre

- Su Yönetimi - Enerji Verimliliği Sağlayan Çevreci Ürünler* - Emisyon Yönetimi*
- İklim Değişikliği ile Mücadele* - Yenilikçi Ürünler*
- Kaynakların Verimli Kullanımı*
- Atık Yönetimi* - Enerji Yönetimi - Biyoçeşitlilik*



Yönetişim

- İş Sürekliliği* - İş Etiği*
- Risk Yönetimi* - Yasal Uyum*
- Yolsuzlukla Mücadele*



Toplumsal Gelişim

- Toplumsal Gelişime Katkı



Listede asterisk (*) ile işaretlenmiş sürdürülebilirlik konuları yalnızca kurum içi süreçlerde öncelikli sürdürülebilirlik konularıdır. (*) işaret bulunmayan konular, Şişecam'ın hem kurum içindeki hem kurum dışındaki iş süreçlerinde öncelik arz eden sürdürülebilirlik konularıdır.

SÜRDÜRÜLEBİLİRLİK HEDEFLERİ

Şişecam Topluluğu'nda olduğu gibi Şişecam Düzcam'da da sürdürülebilirlik önceliklerine yönelik belirlenen hedefler ve bu hedeflere ulaşmak için geliştirilen proje ve uygulamalarla ilgili performansın hep bir adım öteye taşınması için çaba sarf edilmektedir. Bu kapsamda temel performans göstergeleri oluşturulmakta, uluslararası sürdürülebilirlik standartları yakından takip edilerek tam uyuma yönelik çalışmalar hayata geçirilmektedir. Bununla birlikte Topluluk sürdürülebilirlik ajandasında yer alan konulardaki paydaş beklentileri dikkate alınarak paydaşlarla birlikte ortak bir değer yaratılmaya çalışılmaktadır. Bu kapsamda Şişecam Düzcam'da belirlediğimiz stratejik sürdürülebilirlik hedefleri şu şekildedir:

Stratejik Hedeflerimiz	2015 Yılında Yaptıklarımız	2016 Yılında Yapacaklarımız
Enerjinin verimli kullanımı	Enerji ve doğal kaynakların verimli kullanımına, üretim verimliliğini artırmaya yönelik yürütülen projeler ile ilgili detaylı bilgi Raporun "Çevre" Bölümü'nde yer almaktadır.	2016 yılında Mersin Fabrikası'nda soğuk tamir sonrasında devreye alınacak olan fırınıımızdan elde edilen atık ısının elektrik üretiminde kullanılması üzere 8.600.000€ tutarında yatırım yapılacaktır. Bu yatırım sonrasında 5,5 MWe miktarında elektrik eldesi sağlanması planlanmaktadır.
Kaynak ve yatırım verimliliğinin artırılması	"Kaynakların Verimli Kullanımı" ve "Su Yönetimi" başlıkları altında belirtilen projelerle üretim proseslerinin verimliliğinin artırılması ve tüketilen su miktarının azaltılması çalışmalarına başlanmıştır. Ayrıca kaynakların etkin kullanımına yönelik "6 Sigma" projeleri başlatılmıştır.	Üretim randımanlarının artırılarak kayıpların en aza indirilmesi çalışmalarına devam edilecektir. Kaynakların etkin kullanımına yönelik 6 Sigma proje çalışmalarına devam edilecektir.
Müşterilere çözüm ortağı olunması	Şişecam Temperlenebilir Solar Low-E Cam markamıza iki yeni performansta ürün (71/43 ve 41/27) eklenmiştir. Detaylı bilgi raporun "ArTeGe Faaliyetleri" bölümündedir. Bayi dağıtım kanalı segmentasyonu, Stratejilerin belirlendiği çalıştaylar ve CRM gibi projeler ile ilgili detaylı bilgi raporun "Müşteri Memnuniyeti" bölümünde mevcuttur. Cam Uсталık projesi ile ilgili bilgilere de raporun "Toplumsal Gelişime Katkı" bölümünden ulaşılabilir. Ayrıca raporun "Müşteri Memnuniyeti" bölümünde mevcuttur.	Projelere devam edilecektir. Ayrıca, cam işleme sürecindeki kalitenin artırılması amacıyla, doğru işleme yapabilecek nitelikte eleman ihtiyacının karşılanması için eleman eğitimi ve sertifikalandırılmasını sağlamak, bu kapsamda ulusal meslek yeterliliklerinin hazırlanması, eğitim hazırlık çalışmaları, sınav ve belgelendirme çalışmalarına başlanması için "Meslek Haritalama Projesi" hayata geçirilecektir.
Çalışan verimliliğinin artırılması	Çalışanların verimliliğinin artırılmasına yönelik yürütülen projelerin başında Trakya Polatlı Cam Sanayii A.Ş.'de Saat Ücretli Personel Prim Sistemi'nin hayata geçirilmesi yer almaktadır. Çalışanların kişisel gelişimlerine katkı sağlayacak eğitim programlarına, oryantasyon projesine, tanıma/takdir uygulamalarına, çalışan katılımını sağlayan platform ve programlara destek sağlanmış olup detaylı bilgi raporun ilgili kısımlarında mevcuttur. İş sağlığı ve güvenliği politika ve uygulamalarının iyileştirmesine yönelik çalışmalara destek verilmiş olup detaylı bilgi raporun İş Sağlığı ve Güvenliği bölümünde mevcuttur.	Şirketimizin büyümekte olan organizasyonunu geliştirmek, insan kaynağı yetkinliğini artırmak üzere geçmiş dönem projelerine devam edilecek olup yeni dönemde yurtdışı insan kaynakları uygulamalarının entegrasyonu, kariyer ve yetenek yönetimi, çalışan bilinçlendirme platformları, ücret sistemleri ve expat yönetimi konularında proje çalışmaları yapılacaktır.
Türkiye'de marka ve ürün farklılığının artırılması	Cam Danışmanlığı, Ürün eğitimleri, 81 il 81 Eğitim ve Yeşil Katalog gibi projelerimize raporun "Toplumsal Gelişime Katkı" bölümünden ulaşılabilir. Ayrıca Kumbara Kart projesi ile ilgili bilgi de "Müşteri Memnuniyeti" bölümünde mevcuttur.	Toplumsal bilinci artırmaya yönelik etkinliklere ve ürünler özelinde verilen desteklere devam edilecek olup, mobil uygulamalar nihai tüketicilerin hizmetine sunulacaktır. Kumbara Kart sisteminde hedeflenen üye sayısına ulaşmak için çalışmalar sürdürülecektir.
Kalite standartlarına uygunluğun ve müşteri beklentilerini karşılamanın devamlılığının sağlanması	Hedefe ilişkin detaylı bilgi "Ürün Güvenliği ve Ürün Sorumluluğu", "Ürün Bilgilendirmeleri" ve "Müşteri Memnuniyeti" başlıkları altında yer almaktadır. Fabrikaların mevcut ISO 9001 Kalite Yönetim Sistemi kapsamı merkez faaliyetlerini de kapsayacak şekilde genişletilmeye başlanmıştır. Solar enerji sektöründe kullanılan enerji camının yüzey yansıtmasını düşürücü kaplama yatırımı tamamlanmıştır.	Merkez faaliyetlerinin ISO 9001 Kalite Yönetim Sistemi kapsamına alınması çalışmalarına devam edilecektir. Müşteri beklentileri doğrultusunda cam geçirgenlik değerinde %1'e kadar artış sağlanması hedeflenmektedir.
ArTeGe faaliyetlerinin devamlılığının sağlanması	Mimari cam pazarına yönelik yeni Low-E ürünlerinin geliştirme çalışmaları ve deneme üretimleri 2015 yılı içerisinde yapılmıştır. Konuyla ilgili detaylı bilgi Raporun "ArTeGe Faaliyetleri" Bölümü'nde yer almaktadır.	Sektörel gelişmeler ve müşteri beklentileri kapsamında belirlenen yeni ürün taleplerine yönelik geliştirme çalışmalarına devam edilecektir. Ürün ailesine yeni performanslar eklenmeye devam edilecek olup, daha önce ürün gamımızda bulunmayan hat dışı temperlenebilir reflektif güneş kontrol camları ürün portföyümüze eklenecektir.
Lojistik performansın artırılması	Jumbo ve makine ebadı camların çıplak olarak dökme gemi aracılığıyla taşınması altyapısı oluşturulup deneme taşımaları gerçekleştirilmiştir. Detaylı bilgi raporun "Tedarik Zinciri" bölümünde verilmektedir.	Deneme taşımalarının ardından müşteri taşımalarına başlanması ve bu tip sevkiyatların artırılarak deniz aşırı ülkelere yaygınlaştırılması planlanmaktadır.

PAYDAŞ KATILIMI



Belirlenen sürdürülebilirlik önceliklerine yönelik performansımız sürdürülebilirlik raporları aracılığıyla düzenli olarak paydaşlarımızın görüşüne sunulmaktadır. Elde edilen geribildirimler performansımızı ileri noktalara taşımak için kullanılan en önemli araçlardan biri konumundadır. Paydaşlarla diyalog farklı platformlarda ve iletişim durumunun gerektirdiği sıklık doğrultusunda sürdürülmektedir. Tüm paydaşlarımız, kurumsal internet sitelerimizde yer alan telefon ve e-posta adreslerini kullanarak bizimle iletişim kurabilmektedir.

Karşılıklı etkileşim durumu göz önünde bulundurulduğunda öncelikli paydaş gruplarımız çalışanlar, tedarikçiler, müşteriler ve kamu kuruluşlarıdır.

Paydaş geribildirimleri kurumsal performansımızı ileri noktalara taşımak için kullanılan en önemli araçlardır.

2015 yılında paydaşlarımız tarafından bize iletilen sürdürülebilirlik önceliklerimize yönelik beklentiler şu şekildedir:

KRİTİK KONU	KONUYU İLETEN PAYDAŞ GRUBU	ALINAN AKSİYONA YÖNELİK BİLGİ
Çevresel Etki ve Performansın Raporlanması	Müşteriler, çalışanlar, yatırımcılar	GRI G4 Standardında Sürdürülebilirlik Raporlarının yayımlanması
Finansal Performansın Raporlanması	Hissedarlar	Kapsamlı Yıllık Faaliyet Raporları
Çalışan Motivasyonunun Artırılması	Çalışanlar	Sürdürülebilirlik Raporu

TEMEL PAYDAŞ GRUPLARI VE KATILIM PLATFORMLARI			
İÇ PAYDAŞLAR			
Paydaş Grubu	Katılım Platformları	Paydaş Katılım Sıklığı	Katılımın Raporlama Dönemi İçindeki Değerlendirmesi
Çalışanlar	<ul style="list-style-type: none"> Çalışan Memnuniyeti Anketi Öneri ve Fikir Paylaşım Platformları Çalışanlarla Görüşmeler Kıdem Teşvik Ödülü Genel Müdür'le Paylaş Platformu Tanıtım ve Ödül Sistemi 	Katılım çeşidine göre değişen sıklıkta	Şişecam'ın en önemli varlığı çalışanlarıdır. Şişecam şirketleri, eğitim ve insan kaynağına verdikleri destek konusunda sektörlerinde lider şirketlerdir.
Üst Yönetim	<ul style="list-style-type: none"> İcra Kurulu Toplantıları 	Ayda en az bir kere	İlgili tüm departmanların dahil olduğu toplantılarla düzenli olarak, farklı sürdürülebilirlik konularını ve fırsatlarını değerlendirmektedir.
Hissedarlar, Analistler ve Yatırımcılar	<ul style="list-style-type: none"> Genel Yönetim Kurulu Toplantıları Analist ve yatırımcılarla toplantılar Yatırımcılarla telefon/telekonferans ve e-posta iletişimi Periyodik yayınlanan bilgilendirme raporları (Örn: Yıllık Faaliyet Raporu, CDP raporlaması, gelir ve ara dönem faaliyet raporları) Sosyal medya Yatırımcı geri bildirimleri 	Katılım çeşidine göre değişen sıklıkta	Hissedar ve yatırımcıları ile sürekli iletişim halinde olan Şirket, raporlama döneminde faaliyet gösterdiği tüm ülkelerdeki kanun ve regülasyonların gerekliliklerini yerine getirmektedir.

TEMEL PAYDAŞ GRUPLARI VE KATILIM PLATFORMLARI

DIŞ PAYDAŞLAR

Paydaş Grubu	Katılım Platformları	Paydaş Katılım Sıklığı	Katılımın Raporlama Dönemi İçindeki Değerlendirmesi
Müşteriler	Müşteri ilişkilerinde kullanılan temel araçlar müşteri memnuniyeti anketleri, sosyal medya, toplantı ve konferanslar ile telefon ve e-posta yoluyla alınan geri bildirimlerdir. Ayrıca fuarlar ve ziyaretler de önemli iletişim araçlarıdır.	E-posta, sosyal medya ve telefon yoluyla sürekli iletişim, gerekli görüldüğünde yapılan plansız toplantılar, Bayi toplantıları	Şişecam Düzcama, gerçekleştirdiği rutin iş faaliyetlerinin bir parçası olarak müşterileriyle sürekli iletişim içindedir. Müşterilerin, Şirketin çevresel ve sosyal performansına dair geri bildirimde bulunabilecekleri çeşitli kanallar bulunmaktadır.
Kamu Kuruluşları / Düzenleyici Kuruluşlar	• Düzenli raporlama • Toplantı, forum ve konferanslar • Basın açıklamaları • Birebir görüşmeler • Fuarlar	Normal iş akışının genel bir parçası olarak sürekli (Örn: e-posta, telefon ve yüz yüze görüşmeler) veya duruma özel olarak gerekli görüldüğünde	Şişecam Düzcama, bütün faaliyetlerinde yasa ve yönetmeliklere tam uyum konusuna büyük özen göstermektedir.
Tedarikçiler	Tedarikçilerle ilişkiler ihtiyaç doğrultusunda aşağıdaki yöntemlerle sürdürülmektedir • Günlük iş akışı • Toplantılar • E-posta iletişimi	Normal iş akışının genel bir parçası olarak sürekli (Örn: e-posta, telefon ve yüz yüze görüşmeler) veya duruma özel olarak gerekli görüldüğünde	Tedarikçilerin çevresel etkileri değerlendirilmektedir.
Sivil Toplum Örgütleri	• Stratejik işbirlikleri • Etkinlikler • Düzenli toplantılar	Ayda en az bir kere	Sosyal, ekonomik ve çevresel konularda ortak projeler yürütülerek sivil toplum örgütleri desteklenmektedir.
Medya	• Kurumumuz ve ürünler ile ilgili farkındalığı artırmak ve soruları cevaplamak için ulusal ve uluslararası medya ile sürekli iletişim kurulmaktadır. • Basın konferansları • Basın açıklamaları • Röportajlar • Basın bültenleri • Basın ilanları • Özel dergi içerikleri	Ayda en az bir kere	Kurum ve ürünler ile ilgili farkındalığı artırmak ve soruları yanıtlamak için ulusal ve uluslararası medya ile sürekli iletişim halindedir.
Toplum	• Medya • AVM ve sokak etkinlikleri	Girişimin türüne değişen sıklıkta	Bütün etkinlikler medya yoluyla açıklanmaktadır.



DEĞER
ZİNCİRİ



Şişecam Topluluğu'nun bir parçası olan Şişecam Düzcam'da tüm operasyonel süreçlerimizde ilgili paydaş gruplarımız için yarattığımız değer artması için azami çaba gösterilmektedir. Hammadde tedariklerinden başlayarak değer zincirinin tüm aşamalarında paydaşlarımızın geribildirimleri aktif bir şekilde toplanmakta, gerçekleştirilen uygulamalarla bu alandaki performansımız sürekli olarak değerlendirilmektedir. Şişecam Topluluğu'nda sahip olunan bu anlayışı değer zincirimizde de yaygınlaştırarak yarattığımız değeri paydaşlarımızla birlikte büyötmekteyiz.

TEDARİK ZİNCİRİ YÖNETİMİ

Sürdürülebilirlik anlayışımızın ve Topluluk olarak paylaştığımız değerlerin tedarikçilerimiz tarafından sahiplenilmesinin hem Topluluğumuzu hem de tedarik zincirimizi geliştireceğine inanmaktayız. Bu kapsamda sahip olduğumuz İş Etiği değerlerine tedarikçilerimizce uyum sağlanması beklenilmektedir. Gerçekleştirilen denetimlerle tedarikçilerin sosyal, ekonomik ve çevresel performansı sürdürülebilirlik yaklaşımımız ışığında gözetilmekte ve bu performansı ileriye taşımaları beklenmektedir.

Şişecam Düzcam, Şişecam Topluluğu'nun bağlı ortaklarından biri olarak Şişecam tarafından yönetilen merkezi tedarik zinciri projelerinde önemli rol oynamaktadır. Tüm bu projelerde amaç maliyet hesaplarında izlenebilirliği artırırken iş ortaklarımıza da mali şeffaflık sağlamaktır. Tedarik Zinciri Kokpit Sistemi, Şişecam bünyesindeki üretim şirketlerinin tedarik zinciri maliyetlerinin analiz edilebilmesine ve şirket kaynak planlanmasının entegre olarak yapılmasına olanak sağlayan sistemdir. Tüm iş kollarının Tedarik Zinciri sorumluları SCOR (Tedarik Zinciri Faaliyet Referansları) tabanlı performans metriklerini Kokpit Platformu'na uygulamaktadır. Bu sayede çeşitli verimlilik projeleri de hayata geçirilmektedir.

Şişecam Düzcam'ın 2015 yılı itibariyle 6.000'in üzerinde aktif tedarikçisi bulunmaktadır. Ürün ve hizmet alımlarında mümkün olduğunca yerel tedarikçiler tercih edilerek yerel ekonomiye katkı sağlanmaktadır. 2015 yılında yerel tedarik oranı %57 olarak gerçekleşmiştir.

Potensiyel tedarikçiler belirlenirken, tedarikçilerin; çalışma geçmişi ve referansları, finansal bilgileri, yatırım hacmi, yönetim sistem sertifikaları, ilgili prosese dair fiziksel özellikleri, büyüme oranı ve vizyonu gibi teknik kriterlerin yanı sıra toplam çalışan sayısı, çalışanların demografik yapısı gibi sosyal kriterler de kullanılmaktadır.



Jumbo ve Makine Ebadı Camların Dökme Gemi ile Taşınması

Jumbo ve makine ebadı camların yeni geliştirilen sehpa modelleri ile çıplak olarak dökme gemi aracılığıyla taşınması sağlanarak ahşap sandık kullanımı azaltılmıştır. Camlar herhangi bir ambalajlama işlemine maruz kalmadığından ahşaptan kaynaklı çevresel atık oluşmamaktadır. Sehpa geliştirmelerinin yapılması ve elleçleme işlemlerinin kolaylaştırılması, bir gemiye daha fazla sehpanın yüklenmesi ve daha fazla sehpanın karayolu yerine denizyolu ile taşınabilmesi sağlanmıştır.

Sektörde bir ilk olma özelliği taşıyan proje, Şişecam Topluluğu Senenin Yıldızları Ödülleri'nde Şişecam Düzcam'a yılın projesi ödülünü kazanmıştır.



ÜRÜN GÜVENLİĞİ VE ÜRÜN SORUMLULUĞU

Şişecam Düzcamlar, sektöre yenilikçi çözümler sunan küresel bir düz cam şirketi olma vizyonu doğrultusunda, enerji tasarrufu ve çevrenin korunmasına sadece üretim teknolojileriyle değil geliştirdiği ürünlerle de hizmet etmeyi amaçlamaktadır. Bu doğrultuda, ürünlerimiz için en yüksek standartları benimsemeyi ve tüm paydaşlarımıza doğru ve güncel bilgi sunmayı ürün sorumluluğunun temeli olarak görmekteyiz.

Şişecam Düzcamlar, dünyanın birçok ülkesine ihracat yapan ve 9 ülkede faaliyet gösteren küresel bir şirket olarak uluslararası standartlara uyumu kritik öneme sahip bir konu olarak görmekte, çevresel, sosyal ve ekonomik etkilerini yönetmek amacıyla uluslararası kabul görmüş standartları esas almaktadır. Şirket, ürünlerini, iş süreçlerini ve ortaklarıyla olan ilişkilerini uluslararası standartları ve en iyi uygulamaları esas alarak yönetmektedir. Türkiye’de ve Avrupa’daki sektör birliklerinde yürütülen aktif çalışmalar ile cam sektörüne ilişkin en son standartlar ve gelişmeler yakından takip edilmektedir.

TSE logosu taşıyan, Şişecam Düzcamlar ürünleri, ürünün ilgili TS standardına uygunluğun gösteren TSE Ürün Uygunluk Belgesine sahiptir.

İnşaat sektöründe kullanılan Şişecam Düzcamlar ürünlerinde CE işareti bulunmaktadır. Bu işaret, Şişecam Düzcamlar ürünlerinin ilgili Avrupa normları kapsamında üretilip kontrol edildiğini ve ürün güvenliğine yönelik AB gerekliliklerini karşıladığını göstermektedir.

Şirketimizin ürün, proses ve kalite standartlarının tüm fabrikalarımızda uygulandığının teminine yönelik Kalite Çevre ve Teknik Standartlar Müdürlüğü tarafından denetimler yapılmaktadır.

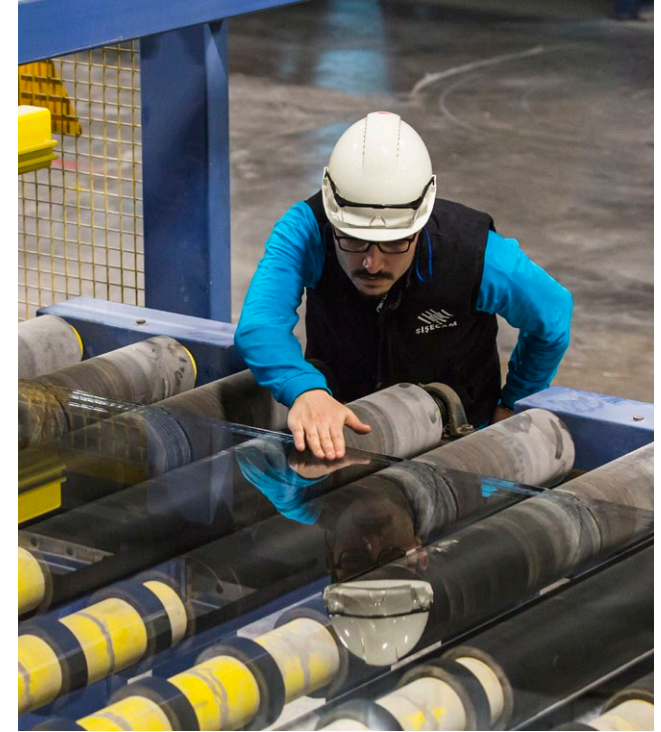
Şirketimizin ve paydaşlarımızın bilgi güvenliğine verilen önemin bir göstergesi olarak ISO 27001 Bilgi Güvenliği Yönetim Sisteminin kurulmasına yönelik çalışmalara 2015 yılında başlanmıştır.

Sürekli gelişim ana stratejisinin gereği olarak, Yalın 6 Sigma yaklaşımı benimsenmekte, bu doğrultuda geniş katılımlı bir iyileştirme programı sürdürülmektedir.

Üretim alanlarımızda, uluslararası standartlarda belirtilen ürün testlerini gerçekleştirmek üzere kurulmuş olan laboratuvarlardan bazıları Bilim ve Teknoloji Merkezi (BTM) tarafından desteklenmektedir. Ayrıca, özel Isıcam Ünitesi testlerini yürütmek için Bilim ve Teknoloji Merkezi’nin (BTM), Şişecam Düzcamlar ve Isıcam Yetkili üreticilerine hizmet veren yerel akredite laboratuvarlar da bulunmaktadır.

Şişecam Düzcamlar’da amacımız ürünlerimizi kullanıcıların ihtiyaçlarını en doğru şekilde karşılamak amacıyla zamanlı bir şekilde müşterilerimize ulaştırmaktır. Bu amaçla değer zincirimizde çeşitli iyileştirme projeleri gerçekleştirilmektedir. Raporlama döneminde müşteri odaklı yaklaşımla hizmet kalitesinin artırılmasına yönelik olarak yürütülen dağıtım kanalı yapılandırma projesi ile yetkili satıcılık sistemi yeniden yapılandırılmıştır. Bu sayede dağıtım noktalarında ihtiyaç duyulan ürün bulunabilirliğinin artırılması sağlanmıştır.

Mimari camlarda yapı sektörü profesyonellerine yönelik cam çözümleri geliştirilmekte ve cam danışmanlık hizmeti sunulmaktadır. Cam danışmanlık hizmetimizin detaylarına raporun “Toplumsal Gelişime Katkı” başlığından ulaşabilirsiniz.



Yönetim Sistemleri

	ISO 9001	ISO 14001	ISO 50001	OHSAS 18001	DİĞER
Trakya Cam Sanayii A.Ş. Trakya Fabrikası	✓	✓	✓	✓	
Trakya Yenişehir Cam Sanayii A.Ş.	✓	✓	✓	✓	
Trakya Cam Sanayii A.Ş. Mersin Fabrikası	✓	✓	✓	✓	
Trakya Cam Sanayii A.Ş. Otocam Fabrikası	✓	✓	✓	✓	ISO 16949
Trakya Polatlı Cam Sanayii A.Ş.	✓	✓	✓	✓	

•ISO 9001: Kalite Yönetim Sistemi •ISO 14001: Çevre Yönetim Sistemi •ISO 50001: Enerji Yönetim Sistemi •OHSAS 18001: İş Sağlığı ve Güvenliği Yönetim Sistemi •ISO 16949: Otomotiv Kalite Yönetim Sistemi

ÜRÜN BİLGİLENDİRMELERİ

Paydaş ilişkilerinde çeşitli mecralar aktif olarak kullanılmaktadır. Dijital iletişim kanalları ve sosyal medya kullanımı 2015 yılında da devam etmiştir. Bu kapsamda kurumsal etkinliklerin canlı yayın uygulamaları sosyal medyada paylaşılarak daha geniş bir paydaş ağına duyurulması sağlanmaktadır. Raporlama döneminde gerçekleştirilen Dijital Strateji Projesi kapsamında müşteri yolculuğu görüşmeleri yapılarak paydaşlarımızın iletişim ihtiyaçları ve şirketimize ulaşma yolları belirlenmiş, taleplere uygun bir dijital strateji oluşturulması hedeflenmiştir.

Kurumsal internet sitesinin yenilenmesi çalışmalarında da müşteri yolculuğu görüşmeleri yapılmıştır. Bu görüşmeler yapılırken, ana paydaş grupları belirlenmiş ve ihtiyaçları tespit edilmiştir. Yetkili satıcılar, yetkili üreticiler, mimarlar, cephe danışmanları, doğrama firmaları, yatırımcılar, otomotiv firmaları, beyaz eşya firmaları ve enerji sektörü firmalarından oluşan dokuz farklı grup ile birebir görüşmeler yapılmıştır.

Ürünlerimizin doğru kullanımı için giriştiğimiz faaliyetler ile ilgili detaylı bilgiye raporun "Toplumsal Gelişime Katkı" başlığından ulaşabilirsiniz.

MÜŞTERİ MEMNUNİYETİ

Şişecam Düzcam'da müşteri memnuniyeti taviz verilmeyen iş öncelikleri arasındadır. 2015 yılında başlatılan Pazarlama Dönüşüm Projesi kapsamında bayilerimize memnuniyet araştırması yapılmıştır. Büyük bir katılımı gerçekleştirilen araştırmada bayilerimizin görüş ve önerileri iyileştirme planlarına eklenmiştir. Aynı proje kapsamında karar verici konumundaki mimarlar, yatırımcılar, inşaat firmaları, PVC ve alüminyum doğramacı firmalar gibi profesyonellere de yazılı anket ve yüz yüze görüşmelerle memnuniyet araştırması yapılmıştır. Proje sonucunda bayi dağıtım kanalımız ve karar vericiler segmente edilmiş, segmentler bazında strateji belirlenmiş ve CRM sistemi ve PVC doğramacı firmalara yönelik hediye kazandırma sistemi Isıcam Kumbara Kart gibi çeşitli projelerin ilk adımı atılmıştır. Bayilerimiz ve karar vericiler için çeşitli çalıştaylar, bayi toplantıları ve diğer etkinlikler de yıl boyunca düzenlenmektedir.

MÜŞTERİ BİLGİ GİZLİLİĞİ

Gelişen teknolojiyle birlikte, sanal ortamda depolanan bilgi yoğunluğu her geçen gün artmaktadır. Bu nedenle bilgi güvenliğindeki kullanıcı bilinci oldukça kritik bir hal almıştır. Şirketimizde çalışanlarımıza bu konuda bilinç kazandırmayı hedefleyen eğitimler verilmektedir. Ayrıca müşteriler ile yapılan imtiyaz sahibi satış anlaşmalarında, ortak gizlilik ve bilgi saklama konuları garanti altına alınır. 2015 yılında çalışmalara başlanan ISO 27001 Bilgi Güvenliği Yönetim Sistemi ile de müşteri bilgilerinin gizliliğinin sistematik olarak kontrol altına alınması hedeflenmektedir.

2015 yılında gerçekleştirilen Pazarlama Dönüşüm Projesi kapsamında bayilerimize memnuniyet araştırması yapılmış, büyük bir katılımı gerçekleştirilen araştırmada bayilerimizin görüş ve önerileri iyileştirme planlarına eklenmiştir.

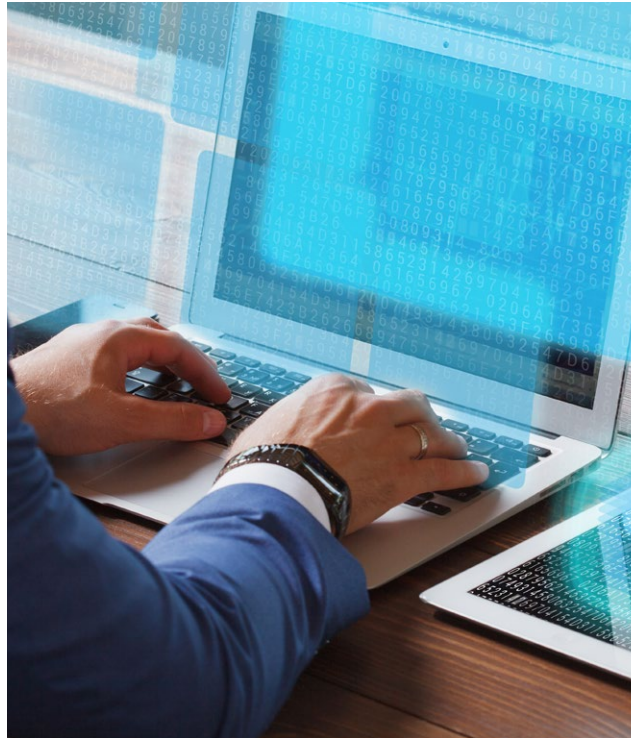
BİLGİ GÜVENLİĞİ

Şişecam Düzcamların güvenliliğini ve temsil ettiği makamın imajını korumak, bilgi varlıklarına ilişkin risk değerlendirme ve risk işleme faaliyetleriyle bilgi güvenliğine ilişkin riskleri azaltmak, bilgi varlıklarının gizliliğini, bütünlüğünü ve erişilebilirliğini sağlamak, Topluluk çalışanlarının bilgi güvenliğine ilişkin bilinç ve farkındalık seviyelerini artırmak, Topluluğun işleyişini etkileyen fiziksel ve elektronik bilgi varlıklarının korunmasını ve tüm iş faaliyetlerimizin en az kesinti ile devam etmesini sağlamak üzere mevcut sistemlerimizi iyileştirmek, amaçlarıyla ISO 27001 Bilgi Güvenliği Yönetim Sistemi'nin entegrasyonuna yönelik başladığımız çalışmalar iki ayrı fazda planlanmıştır.

Birinci Faz çalışmaları 2016 Mart ayında bitirilerek belgelendirmeler Ağustos ayında tamamlanacaktır. İkinci Faz çalışmalarının 2016 sonunda tamamlanması hedeflenmektedir.

Bilgi güvenliği yönetim sisteminin uygulamaya başlamasıyla sağlanan bazı getirilere örnekler:

- Yazıcıların şifrelenmesi ile kağıt ve toner israfı önlenmiş, yazıcıların kullanım ömürleri uzamıştır,
- Zorunlu ekran koruyucu kullanılarak elektrik tasarrufu sağlanmıştır.
- Güçlü parola kullanımının sağlanması ile yetkisiz erişimler engellenmiştir.



Kurumsal Kimlik Projesi

Şişecam, Türkiye'nin en köklü mirasına sahip kuruluşlarından biri olarak gücü, güvenilirliği, deneyimi, saygınlığı ve büyüklüğüyle önemli bir marka değerine sahiptir. 2015 yılında

Topluluğumuzun kurumsal kimlik stratejisini ve Topluluk marka mimarisini yeniden yapılandırmak amacıyla "Kurumsal Kimlik" projesi yürütülmüştür. Topluluk marka stratejisi kapsamında global anlamda Şişecam kimliği ile fark yarattığımız faaliyet alanlarımız Şişecam Düzcamlar, Şişecam Cam Ambalaj, Şişecam Kimyasallar olarak adlandırılmış ve markalaştırılmıştır. Nihai tüketici markası olarak ülkemizin en güçlü markalarından Paşabahçe ise cam ev eşyası faaliyet alanında Şişecam'ı temsil etmeye devam edecek ve tüm iletişimde "Bir Şişecam Kuruluşudur" ibaresi ile Şişecam aidiyetini belirlemeye devam edecektir. 1 Eylül 2015 tarihinden itibaren, yeni kurumsal kimlik standartlarına geçilmiştir.



ARAŞTIRMA VE TEKNOLOJİK GELİŞTİRME FAALİYETLERİ

Cam ve cam ürünleri sektöründe üretim teknolojileri ve ürün çeşitliliği büyük bir hızla gelişirken, harmandan son kullanıcıya kadar uzanan değer zincirinin her halkasında yenilikçilik önem kazanmıştır. Şişecam Kurumsal Araştırma ve Teknolojik Geliştirme (ArTeGe) faaliyetleri, çevre dostu, inovatif ürünler ve üretim teknolojileri ile küresel ölçekte rekabet edebilme hedefiyle planlanmaktadır.

Şişecam kurumsal ArTeGe faaliyetleri, Şişecam Bilim ve Teknoloji Merkezi liderliğinde bölge laboratuvarları ve üretim şirketleriyle birlikte yürütülmektedir. Şişecam Bilim ve Teknoloji Merkezi, Türkiye'nin en büyük ve yetkin cam bilimi ve teknolojisi laboratuvarı ve Avrupa'nın bu alandaki sayılı laboratuvarlarından biridir. Bilim, Sanayi ve Teknoloji Bakanlığı, 2015 yılında Bilim ve Teknoloji Merkezimizi "Cam ve Cam ürünleri" ve "İşbirliği ve Etkileşim" alanlarında 201 merkez arasından "En İyi Ar-Ge Merkezi" olarak ödüllendirmiştir.

2015 yılında harmandan renklendirme ile yeni ürünler elde edilmesi konusunda Şişecam Düzcamlar için açık füme, koyu füme ve yeşil privacy olmak üzere 3 farklı renkte ve optik performansta ürün tasarlanmış, tüm laboratuvar çalışmaları tamamlanmış ve üretime hazır hale getirilmiştir.

Şişecam Düzcamlar'ın yüksek seçicilik sahibi ürünü Şişecam Temperlenebilir Solar Low-E Cam Nötral 71/43, ısı yalıtımı ve güneş kontrolü özelliğinin yanı sıra şeffaflıktan ödün vermeden, güneş ışığından maksimum fayda sağlamaktadır. Ürün şeffaflığın ve düşük yansıtmanın ön plana çıktığı rezidans, ofis, villa ve mağaza vitrin camlarında kullanıma yönelik geliştirilmiştir. Ürünün tüm laboratuvar çalışmaları tamamlanmış ve seri üretimine başlanmıştır. Ayrıca ürünün patent başvurusu ile ilgili süreç de devam etmiştir.

Özellikle binaların cephelerinde ve çatı ışıklıklarında etkin güneş ve ısı kontrolü sağlamak üzere tasarlanan Şişecam Temperlenebilir Solar Low-E Cam Nötral 41/27, gün ışığını kontrollü bir şekilde içeri almaktadır. Güneş kontrolü ve ısı yalıtımını bir arada sağlayarak ısıtma ve soğutma giderlerini azaltmaktadır. Şişecam Temperlenebilir Solar



Low-E Cam Nötral 41/27 ürününün tüm laboratuvar testleri tamamlanmış ve seri üretimine başlanmıştır.

2014 yılında ArTeGe çalışmaları tamamlanarak Şişecam Düzcamlar tarafından ilk kez üretilen otomotiv sektörü için privacy ve mimari uygulamalar için turkuvaz renkli camların patent başvuruları ile ilgili süreçler 2015 yılında takip edilmiştir.

Raporlama döneminde Şişecam Düzcamlar'da bir patent alınmış ve iki adet patent başvurusunda bulunulmuştur. Patent ve patent başvurularına konu olan çalışmalar aşağıda özetlenmiştir.

Önceki yıllarda mimari uygulamalar için geliştirilerek üretilmiş olan "ultra clear" camın Türk Patent Tescilli alınmıştır. Ultra clear camın üretiminde hammadde kompozisyonu değiştirilerek güneş ışığı ve solar geçirgenliği artırılmış ve daha şeffaf bir renk elde edilmiştir. Mimari uygulamalarda özellikle lamine, ayna ve boyalı cam uygulamalarında daha şeffaf ve estetik bir görünüm sağlanmıştır.

Jumbo ebat camlar geleneksel olarak karayolu ile taşınmaktadır. Bu nedenle yalnızca yakın mesafeli ve

karayolu ile ulaşılması mümkün destinasyonlara jumbo taşınması yapılabilmektedir. Jumbo camların gemi ile taşınması için yeni bir sehpa geliştirilmiş ve patent başvurusu yapılmıştır. Geliştirilen sehpa ile jumbo camların uzak mesafelere deniz yolu ile taşınması mümkün olmaktadır. Bu sayede hem daha düşük taşıma maliyetleri üstlenilmekte, hem de daha önce ulaşılabilen pazarlara jumbo cam sevkiyatı yapılması imkanı sağlanmaktadır. Ayrıca deniz yolu kullanımı ile karayoluna göre daha çevreci bir taşıma yapma imkanı sağlanmaktadır.

Low-E kaplamalı mimari cam için, Low-E kaplamada; katman kalitesini, mekanik dayanıklılığı, aşınma ve/veya çizilme dayanımını avantajlı bir şekilde artıran çoklu dielektrik katmanları içeren bariyer katman sistemlerini içeren bir patent başvurusunda bulunulmuştur. Buluşun ana amacı, dayanıklılık değeri artırılmış kaplamalı cam ile fark yaratan bir ürün ortaya koymaktır. Başvurusu yapılan patente göre kaplanmış unsurlar; yalıtım camlı (IG) pencere birimleri, araç camları, diğer pencere tipleri ya da başka herhangi bir uygun uygulamada kullanılabilir.



YENİLİKÇİ ÜRÜNLER

Çok fonksiyonlu bir malzeme olan camın günümüzde bina cephelerinde ve iç mekânlarda giderek daha fazla yer almasıyla birlikte doğru cam seçimi de büyük önem kazanmaktadır. Doğru cam seçimi yapılan binalarda, ısıtma ve soğutma giderlerinin düşürülmesi, doğal ışıktan faydalanarak elektrik tüketiminin azaltılması, iç mekânda kamaşma yaşanmasının önlenmesi, gürültü kaynaklı fiziksel ve psikolojik rahatsızlıkların azaltılması, camın kırılması durumunda yaşanabilecek yaralanma riskinin engellenmesi, saldırı ve hırsızlık girişimlerine karşı güvenliğin sağlanması gibi kazanımlar mümkün olmaktadır. Doğal ışık alan, doğru camın kullanıldığı mekânlarda; çalışanların stresinin azalırken verimliliğinin arttığı, hastanelerde hastaların iyileşme sürecinin hızlandığı ve ağrı kesici ihtiyacının azaldığı, öğrencilerin ise akademik başarılarının arttığı tespit edilmiştir¹. Şişecam Düzcam geniş ürün yelpazesi ile yalıtım, emniyet, güvenlik ve gürültü kontrolü gibi ihtiyaçların tümüne cevap verebilmektedir.

İnsan sağlığı ve konforu üzerinde çok olumsuz etkileri olan gürültü, işitme hasarlarının yanı sıra kan basıncının artması, kasların istem dışı kasılması gibi fizyolojik etkiler, huzursuzluk, sinirlilik gibi psikolojik etkiler ve iş veriminin düşmesi gibi sorunlara sebep olur. Şişecam Düzcam tarafından geliştirilen “Şişecam Akustik Lamine Cam” mekânlarda gürültü ile ilgili tüm bu olumsuzlukların engellenebilmesi için çözüm sunmaktadır. Şişecam Akustik Lamine Cam gürültü düzeyi yüksek ortamlarda ses yalıtımına katkı sağlayarak gürültü geçişlerini azaltırken aynı zamanda Şişecam Lamine Cam ürünlerinin tümü gibi güvenlik camı olarak da kullanılmaktadır.

Yeni binalarda cam kullanımındaki artış, emniyet ve güvenlik unsurlarının önemini de artırmaktadır. Darbelere karşı dayanıklılığı düşük standart cama ikincil işlemler (temper, lamine) uygulanarak cama emniyet ve güvenlik özelliklerinin kazandırılması mümkündür. Binalarda emniyet sağlayan temperlenebilir camlar ile cama 5 kat mukavemet kazandırılmakta ve cam kırıldığı zaman keskin olmayan küçük parçalara ayrılarak yaralanma riskini ortadan kaldırmaktadır. “Şişecam Lamine Cam” kırıldığında parçalarının bir arada kalarak bütünlüğünü koruması özelliği sayesinde istenmeyen geçişleri önlenmekte, saldırı ve hırsızlık nedeniyle yaşanabilecek maddi kayıpların engellenmesini sağlamaktadır.

¹“Sürdürülebilir Çevre İçin Camlamanın Sosyal ve Ekonomik Katkıları Araştırması - Glass for Europe 2012



ŞİŞECAM DÜZCAM KALİTE POLİTİKASI

Yüksek bilgi birikimi ve üretim tecrübesine sahip bir dünya şirketi olan köklü Şişecam Topluluğu'nun, İnşaat, otomotiv, mobilya ve enerji sektörüne nitelikli cam ürünleri üreten Düz Cam Grubu olarak benimsenmiş Kalite Politikamız;

- Üretim ve yönetim fonksiyonlarını gerçekleştirdiğimiz tüm faaliyet bölgelerimizde, mevcut kalite yönetim sistemlerimizin şartlarını yerine getirmek, belgelendirmek, dokümante etmek ve sürekli iyileşmesini sağlamak,
- Üretim faaliyetlerimizin ve ürünlerimizin faaliyet gösterilen bölgelerdeki ulusal ve uluslararası standartlara ve mevzuata uygunluğunu sağlamak, değerlendirmek ve sürekliliğini temin etmek,
- Müşteri talep ve beklentilerini karşılayarak ve satış öncesi ve sonrası teknik destek sağlayarak müşteri memnuniyetini sürdürmek,
- Şirket kalite hedef ve programlarını oluşturarak gözden geçirmek, düzeltici ve önleyici faaliyetlerle kontrol altına almak,
- Ürün kalitesi ve güvenliğinin, insan ve ürün ömrüyle ilişkisinden yola çıkarak; bu iki unsuru en ön planda tutmak, sürekliliğini sağlamak,
- Paydaşlarımıza (yetkili satıcılar, yetkili üreticiler, sanayici müşteriler, mimarlar, cam danışmanları, inşaat firmaları, yatırımcılar, gayrimenkul yatırım ortaklıkları vb.) teknik destek vererek, estetik, performans ve kalite açısından kullanım alanlarına en uygun cam çözüm önerilerini sunarak şirketimizce benimsenmiş müşteri odaklılık ilkesi çerçevesinde hareket etmek,
- Bağlı bulunduğumuz Şişecam Topluluğu bünyesinde yer alan Ar-Ge faaliyetlerimiz ile düzcam ürünleri ve üretimi konusundaki gelişmelere yön veren bir dünya şirketi olmak,
- Çalışanlarımızın gelişimini sürekli destekleyen eğitim programları ile çalışan memnuniyeti, bağlılığı ve motivasyonunun yüksek tutulmasını sağlamak,
- Adil ve şeffaf yönetim anlayışımızla kurulan iletişim kanallarının işlerliğini sağlamak,
- Çalışan, müşteri, hissedar, tedarikçi, alt yapımcılarımızla şirketimizin ekonomik ve çevresel olarak sürdürülebilir geleceğini inşa etmektir.

DÜZCAM GRUP BAŞKANI



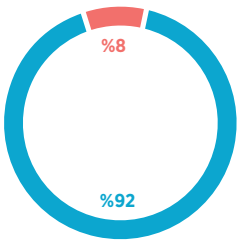


ÇALIŞMA
HAYATI



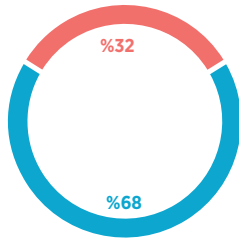
Şişecam Düzcamlar iş başarısının temelinde yetenekli işgücünü bünyesine katmak, bu yetenekleri geliştirmek ve çalışanlarına güvenli ve mutlu bir işyeri sunmak olduğunun bilincindedir. Şişecam Düzcamlar'da temel hedeflerimiz her türlü ayrımcılığın önlenmesi, ulusal ve uluslararası standartlara uygun hakların sunulduğu, sendikal hakların tanındığı, iş sağlığı ve güvenliği alanında en yüksek standartların sağlandığı, adil ve mutlu bir çalışma ortamı yaratmaktır.

CİNSİYETE GÖRE
ÇALIŞAN DAĞILIMI



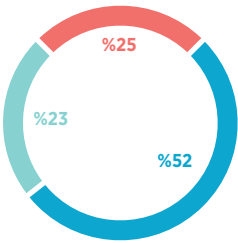
■ KADIN ÇALIŞANLAR
■ ERKEK ÇALIŞANLAR

KATEGORİYE GÖRE
ÇALIŞAN DAĞILIMI



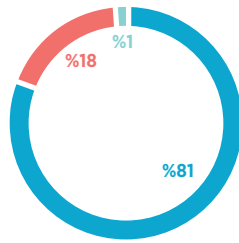
■ BEAZ YAKALI ÇALIŞANLAR
■ MAVİ YAKALI ÇALIŞANLAR

EĞİTİM SEVİYESİNE GÖRE
ÇALIŞAN DAĞILIMI



■ LİSE VE ALTI
■ ÖN LİSANS
■ LİSANS VE ÜSTÜ

YAŞ GRUBUNA GÖRE
ÇALIŞAN DAĞILIMI



■ 30 YAŞ ALTI
■ 30-50 YAŞ ARASI
■ 50 YAŞ ÜSTÜ

İŞ HAYATINDA EŞİTLİK VE ADİL ÇALIŞMA KOŞULLARI

Şişecam bünyesindeki tüm şirketlerde olduğu gibi Şişecam Düzcamlar'da da farklılıklara saygılı, adil ve şeffaf bir yönetim anlayışı benimsenmektedir. Bu ilkeler ışığında işe alımdan performans değerlendirmelerine, kariyer gelişim olanaklarından eğitim fırsatlarına kadar tüm insan kaynakları süreçlerinde tüm çalışanlara eşit fırsatlar sunulmaktadır. Çalışanlar arasındaki farklılıklar kurum kültürünü zenginleştiren ve inovatif bir şirket olmamıza yardımcı olan bir zenginlik olarak görülmektedir.

Şişecam Düzcamlar, iş hayatında kadın istihdamını ve kadın çalışanların yönetimde yer almalarını desteklemektedir. Raporlama döneminde işgücümüz içindeki kadın çalışan sayısı bir önceki yıla göre %3,2 oranında artırılarak toplam 194 kadın çalışan sayısına ulaşıldı. 2015 yılı itibarıyla üst düzey yöneticilerin %15'i kadın yöneticilerden oluşmaktadır. Tüm yöneticilerimizin içinde kadın yöneticilerin payı ise %18'dir.

Çalışanlar arasındaki farklılıkları kurum kültürünü zenginleştiren ve inovatif bir şirket olmamıza yardımcı olan bir zenginlik olarak görürüz.



ÇALIŞAN GELİŞİMİ

Tüm çalışanlarımız için işlerini daha iyi yapmalarına olanak sağlayacak, kişisel gelişimlerine katkı sağlayacak eğitim programları sunulmaktadır. 2015 yılında toplam 71.221 adam*saat eğitim düzenlenmiştir.

Şişecam Akademi

Şişecam Topluluğu'ndaki tüm eğitimlerin çeşitli okullar aracılığıyla düzenlendiği Şişecam Akademi'nin esas amacı çalışanlarımıza Şişecam Topluluğu'nun stratejik hedeflerine ulaşmasını sağlayacak beceri ve yetenekleri kazandırmaktır. 2015 yılında Şişecam Akademi bünyesinde Satış ve Pazarlama Okulu, Tedarik Zinciri Yönetim Okulu, Cam Okulu ve Liderlik Okulu programları düzenlenmiştir.

Cam Okulu

Şişecam Topluluğunun ana faaliyet alanı olan cam konusunda nitelikli insan kaynağının artırılması için Cam Okulu Projesi hayata geçirilmiştir. Araştırma ve Teknolojik Geliştirme Başkanlığı (ATGB) işbirliği içinde Mühendisler için Cam Bilimi ve Teknolojisi, Cam'da Kırılma Analizi eğitimleri ve Cam Çalıştayları gerçekleştirilmiştir.

Satış ve Pazarlama Okulu

Satış Okulu, Topluluk genelinde satış kültürünün yaygınlaştırılması için Şişecam Global Liderlik Modeli ile uyumlu satış yetkinliklerine sahip satışçılar yetiştirmek üzere tasarlanmıştır.



2014

Katılımcı sayısı

2.408

Eğitim saati

55.986

Kişi*saat



2015

Katılımcı sayısı

3.106

Eğitim saati

71.221

Kişi*saat

Tedarik Zinciri Yönetimi Okulu

Tedarik Zinciri süreçlerinin bütünsel olarak yönetilmesine yönelik başlatılan Supply Chain Operations Reference (SCOR) Modeli eğitimleri 2015 yılında da devam etmiştir.

Tedarik zinciri süreçlerine bütünsel yaklaşımı teşvik eden The Fresh Connection-Global Challenge 2015 simülasyon yarışmasına Düzcam ekibi de katılmıştır.

Liderlik Okulu

2015 yılında başlatılan Liderlik Okulu projesi ile Şişecam Topluluğu'nun yönetim kadrosunun liderlik yetkinliklerinin geliştirilmesi hedeflenmektedir. "Şişecam Global Liderlik Modeli" ile Topluluğumuza özel olarak hazırlanan liderlik yetkinliklerini geliştirmek amaçlı eğitim faaliyetleri gerçekleştirilmektedir.

Global Liderlik Modeli

Dünya cam sektöründeki lider konumumuzu korumamıza yardımcı olmak ve küresel rekabete uyum sağlamamıza katkıda bulunmak amacıyla tasarlanan Global Liderlik Modeli ATLAS 2015 yılında hayata geçirilmiştir. ATLAS ile Şişecam yöneticilerinin bilgi birikimlerinin artırılması, geleceğin liderlerinin yetiştirilmesi ve tüm Topluluk şirketlerinin aynı hedeflere yönelmesi hedeflenmektedir.

SuccessFactors Eğitim Yönetim Sistemi

Beyaz yakalı çalışanların sınıf içi eğitimleri SuccessFactors sistemi ile planlanıp paylaşılmaktadır. Çalışanlarımız yıl boyunca eğitim takvimlerini bu program ile takip edip programlamaktadır.

Uyguladığımız sınıf eğitimlerinden bazıları; İSG, Acil durum, Yangın, İlk Yardım, Yalın Üretim, ISO 27001 Bilgi Güvenliği Yönetim Sistemi

e-öğrenme Programları

Raporlama döneminde eğitim ve gelişim faaliyetlerini sınıf içi uygulamaların ötesine taşıyan katılımcı e-öğrenme uygulamalarının yaygınlaştırılması için çeşitli eğitim araçları geliştirilmiştir. Kişisel bilgi güvenliği, İSG, Şişecam Etik Eğitimi gibi çok sayıda eğitim programı çalışanlarımıza e-öğrenme platformlarında sunulmuştur.



Oryantasyon Projesi

Şişecam Topluluğunda işe yeni başlayan çalışma arkadaşlarımızın kurum kültürümüzü, faaliyet alanımızı ve uygulamalarımızı yakından tanıyıp yeni görevlerine daha kolay adapte olmalarını sağlamak amacıyla oryantasyon e-modülü ve elektronik çalışan el kitabı 2015 yılında hazırlanmıştır.

İşveren Markası

Şişecam Topluluk Şirketleri, her yıl üniversite kampüslerinde vaka çalışmaları, mülakat denemeleri, yöneticilerle kahve sohbetleri gibi organizasyonlar düzenlemektedir. Vaka çalışmaları sonucunda başarılı bulunan öğrencilere staj imkanları sunulmaktadır. Mülakat denemelerinde amaç öğrencilerin bireysel ve grup mülakatı konusunda tecrübe sahibi olmalarına yardımcı olmaktır. Mülakatların sonunda insan kaynakları uzmanlarımız öğrencilere geribildirimlerini sunarak öğrenme süreçlerine katkı sağlamaktadır.

Kahve sohbetlerinde ise Şişecam yöneticileri kendi iş tecrübelerini öğrencilere aktarmaktadır.

Uzun Dönemli Staj Programları

Uzun dönemli staj programlarının amacı başarılı öğrencilerin stajyer olarak ekibimize katılmasını sağlamaktır. Bu sayede stajyerler şirket kültürümüz hakkında bilgi sahibi olup yöneticileri tarafından değerlendirilme imkanına ulaşmaktadır. 2015 yılı içerisinde 4 öğrenci uzun süreli staj programına dahil edilmiştir.



2015 yılında anlık ödüllendirme sistemi kapsamında 120 çalışanımız ödüllendirilmiştir.

Destekleyici bir iş ortamı yaratabilmek için çalışanlarımızın doğum günü, düğün, terfi gibi özel günleri kutlanılmaktadır. Bu kapsamda Şişecam Düzcamlarında 2015 yılında 2.995 tanıma faaliyeti hayata geçirilmiştir.

Çalışan Bağlılığı

Çalışan bağlılığı Topluluk bünyesinde titizlikle takip edilen bir göstergedir. Çalışan bağlılık araştırması Şişecam Topluluğu genelinde 2013 yılından beri bağımsız bir şirket tarafından gizlilik esasıyla yapılmaktadır. 2015 yılında yapılan ikinci araştırmada katılım oranı bir önceki araştırmaya göre %16 oranında artmış ve %77 olarak gerçekleşmiştir. 2015 yılı araştırma sonuçları bir önceki araştırmaya göre %1,4 artış göstermiş, Şişecam Düzcamlarında çalışan bağlılık oranı %55 olarak gerçekleşmiştir. Bu sonuçlar Türkiye beyaz yaka bağlılık ortalamasının 5 puan üzerindedir. Çalışan bağlılık araştırmasının sonuçları çalışan taleplerinin analiz edilmesi ve gerekli projelerin hazırlanmasında yol gösterici olarak kullanılmaktadır.

Sendikal Haklar

Endüstri ilişkileri alanındaki vizyonumuz, işçi sendikaları ile birlikte güven ve diyaloga dayalı çalışma barışını sürekli kılmak, "Önce İnsan" felsefesi ile iş sağlığı ve güvenliğini etkin bir kültür haline getirmektir.

Sendikal ilişkiler, çalışma barışının korunması ve üretimin sürekliliği ilkeleri gözetilerek, ilgili kanun ve mevzuata uygun olarak toplu iş sözleşmeleri çerçevesinde yürütülür. Mavi yakalı çalışanlarımızın tamamı Kristal-İş Sendikası ile yapılan toplu iş sözleşmesi kapsamındadır. Tüm çalışanlarımızda sendikalılık oranı %68'dir.

2015 yılında, pilot fabrika olarak seçilen Trakya Polatlı Cam Sanayii Fabrikası'nda, saat ücretli personelin iş sonuçlarına katkısını artırmayı, performans seviyesini yükseltirken işe devam durumunu iyileştirmeyi, iş sağlığı güvenliğini bilincini artırmayı teşvik etmeyi amaçlayan "Saat Ücretli Personel Prim Sistemi" projesine başlanmıştır.

ÇALIŞAN HAKLARI

Şişecam Düzcamlarında, çalışanlarına tanımlanmış tüm ulusal ve uluslararası haklarına saygılı, katılımcı, inovasyon kültürüne sahip bir çalışma ortamı sunmak için çalışmaktadır.

Esnek Yan Haklar Programı

2015 yılında başlatılan Esnek Yan Haklar Programı ile çalışanlarımıza Şişecam'ın sağladığı farklı yan hak paketlerini tercih etme fırsatını sunulmuştur. Program ile www.sisecamflex.com adresinden erişilebilen portal tasarlanarak çalışanlarımızın kendi yan hak paketlerini oluşturmaları sağlanmıştır.

Tanıma, Takdir ve Ödüllendirme Sistemi

Şişecam Takdir ve Ödüllendirme Sistemi, birey veya takımların, şirketimizin hedeflerine ulaşmasına yardımcı olan davranış, çaba ve başarılarını ödüllendirmesini sağlayan programdır.

Şişecam Düzcamlarında üç farklı kategoride ödül verilmektedir.

Senenin Yıldızları: Şişecam iş süreçlerini iyileştiren öneriler sunan ve Şişecam markasına katma değer sağlayan çalışmalarımız bu kategoride ödüllendirilmektedir. 2015 yılında 40 yurtiçi 12 yurtdışı proje başvurusu kurulda değerlendirilmiş olup, ilk üçe giren projelerde toplam 24 çalışanımız ödüle layık görülmüştür.

İş Sağlığı ve Güvenliği: Şişecam şirketleri, kaza sıklık oranları ve kaza şiddet seviyelerine göre iş sağlığı ve güvenliği kategorisinde ödüllendirilmektedir. İş sağlığı ve güvenliğinde en iyi uygulama örneği de bu kategoride ödüllendirilir. 2015 yılında İş Sağlığı ve Güvenliği kategorisinde onur ödülüne Trakya Yenişehir Cam Sanayii A.Ş. layık görülmüştür.

Özel ödül: Bu kategoride, çalışanlar veya kurumlar, yapıcı bir çalışma ortamının gelişmesine katkı sağlamaları sonucunda ödüllendirilmektedir. 2015 yılında bir Düzcamlar çalışanı bu ödüle layık görülmüştür.

ÇALIŞAN KATILIMI

Çalışanlarımızın fikir ve önerilerini paylaşabileceği, şirketimizdeki gelişmelerden haberdar olabileceği, birbiriyle haberleşebileceği katılımcı bir kurum kültürü yaratmak için çeşitli uygulama ve projeler geliştirilmektedir.

Fikir Fabrikası

Fikir Fabrikası çalışanlarımızın önerilerini iletilmesi için oluşturulmuş bir platformdur. Düzcam Grubu'nda 2015 yılı içerisinde Öneri Geliştirme Sistemi kapsamında 238 öneri toplanmıştır. 2015 yılında bu platform iletilen fikirlerin hayata geçmesi sayesinde 1 milyon TL'nin üzerinde tasarruf sağlanmıştır.

Camport

Şişecam Topluluğu genelinde yaygın olarak kullanılan kurumsal intranet sistemi Camport 2015 yılında yenilenmiştir. Bu sayede sistem daha kullanıcı dostu, kolay erişilebilir ve interaktif bir yapıya kavuşmuştur.

Ortak Dil Programı

Topluluk genelinde ortak bir yönetim kültürünün oluşturulması için Ortak Dil programı başlatılmıştır. Program, farklı seviyelerdeki yönetim ekiplerinin etkileşimini artırmak üzere tasarlanmıştır.

“Biz Şişecamlıyız” Toplantıları

Kurum kültürümüzün ve değerlerimizin tüm topluluğa yayılmasını sağlamak amacıyla “Biz Şişecamlıyız” çalıştayları düzenlenmektedir.

“ŞİMDİ!” Sosyal Aktivite Kulübü

2014 yılında kurulan Şişecam Sosyal Aktivite Kulübü çalışanların iş yerinde geçirdikleri zamanı keyifli hale getirmek, paylaşımcı bir ortam yaratarak çalışan mutluluğunu artırmak için kurulmuştur. “ŞİMDİ!”de seyahatlerden tiyatro oyunlarına, ofis partilerinden turnuvalara ve yardım kampanyalarından indirim fırsatlarına kadar çeşitli aktivite ve projeler gerçekleştirilmektedir. 2015 yılında “ŞİMDİ!” kapsamındaki aktivitelerin bilinirliğinin yaygınlaşması için Camport içerisinde bir sayfa oluşturulmuştur.



İŞ SAĞLIĞI VE GÜVENLİĞİ

İş sağlığı ve güvenliği Şişecam Düzcam'da temel iş öncelikleri arasında yer alır. İş sağlığı ve güvenliği yönetimimizin ilk aşamasını çalışanlarımıza zarar verebilecek olası risklerin ortadan kaldırılması oluşturmaktadır. Sağlıklı ve güvenli bir çalışma ortamı, verimli ve üretken bir performans için önkoşul olarak benimsenmekte, süreçlerimiz tasarlanırken İSG risklerini en aza indirebilmek için çalışılmaktadır. Kazasız iş yerleri oluşturabilmek amacıyla yeni teknolojilere yatırım yapılmakta, çalışan bilincini yüksek tutmak için eğitimler düzenlenmektedir.

Şişecam'da İSG yönetimi Şişecam Endüstri İlişkileri Direktörlüğü bünyesinde yönetilmektedir. Şirketlerin İnsan Kaynakları Direktörlükleri, Topluluk Endüstri İlişkileri Direktörlüğü ile sürekli irtibat ve koordinasyon içerisinde, yürütülen tüm faaliyetlerin sağlıklı ve güvenli çalışma ortamlarında gerçekleştirilmesi ve tüm işyerlerinin bu yönde ulusal ve uluslararası standartlara uygun şekilde denetlenmesini sağlamaktadır. Eksik görülen unsurların giderilmesine ve güvenli çalışma koşullarının iyileştirilmesine yönelik çalışmalar kesintisiz bir şekilde sürdürülmektedir.

Başarılı bir İSG performansına sahip olan Şişecam Topluluğu ilk İSG Politikasını 1989 yılında yayınlamıştır. Bu tarihten beri ihtiyaca göre yenilenen politikalar yurt içi ve dışındaki tüm işletmelerde uygulanmaktadır. Şişecam Topluluğu'nda İSG yönetimi OHSAS 18001 Standardı gerekliliklerini yerine getirmektedir. 2014 yılında faaliyete geçen İş Kazaları Analizi ve Düzeltici Önleyici Faaliyet Takip Sistemi Topluluk bünyesinde İSG performansının takibini sağlamaktadır.

Tüm üretim tesislerinde yıl boyunca yönetim tarafından İSG gözden geçirmelerine tabi tutulmakta, sonuçlar İnsan Kaynakları, Risk Yönetimi ve İç Denetim departmanlarıyla paylaşılmaktadır. Şişecam Düzcam'ın tüm tesislerinde İSG Komiteleri bulunmaktadır.

Tüm çalışanlarımız İş Sağlığı ve Güvenliği Komitelerinde temsil edilmektedir. Komitedeki katılımcı sayıları yasaların gerektirdiği minimum katılımcı sayılarını sağlamakta olup



en az 7 kişinin katılımı ile oluşmaktadır. 5 fabrikamızın her birinde her ay, Şişecam Genel Merkezi'nde ise 3 ayda bir komite toplantıları yapılmaktadır.

Merkez İSG birimi Şişecam Topluluğu şirketleri arasındaki koordinasyonu sağlayarak Topluluğu ilgilendiren ortak İSG konularına destek sağlamakta, yıllık plan dahilinde fabrikalara giderek İSG ölçüm ve gözlem faaliyetlerini gerçekleştirmekte ve raporlamaktadır. Mevcut İşyeri Kazaları Analiz İzleme programı, Şişecam'ın sürekli gelişen ve değişen yapısına adapte olacak şekilde iyileştirilmiş ve işyeri kazalarının daha kapsamlı olarak kayıt altına alınmasını sağlamak için yeni Düzenleyici ve önleyici Faaliyetler (DÖF) sistemi oluşturulmuştur. Bu sistem, Şişecam'ın hassas veriler içeren raporlar oluşturmasını mümkün kılmakta, çalışanlar ve yöneticilerle açık ve şeffaf bir iletişim kurulmasını

amaçlamaktadır. Kazaların kök nedenlerinin analiz çalışmaları çerçevesinde, Topluluğumuz işyerlerinde görevli İş Güvenliği Uzmanlarından oluşan "İş Kazaları Değerlendirme Komisyonu" kurulmuştur.

Raporlama döneminde Şişecam Düzcam'da Endüstri İlişkileri Direktörlüğü tarafından koordine edilen yurt dışı fabrikaların İSG verilerinin intranete girişlerinin sağlanması gibi çalışmalara destek verilmiş, düzenli bilgilendirmeler yapılmıştır.

Topluluk Endüstri İlişkileri Direktörlüğü tarafından Trakya Glass Bulgaria EAD Fabrikalarında İSG denetimi yapılmış, gözlemlenen eksikliklere yönelik aksiyon alınması için Direktörlük görüşleri ilgili birimlerle paylaşılmıştır.



İŞ SAĞLIĞI VE GÜVENLİĞİ POLİTİKASI

Üretim faaliyetlerimizin tüm aşamalarını sağlıklı ve güvenli bir çalışma ortamında gerçekleştirmeyi hedeflemekteyiz. Bu hedef doğrultusunda sağlıklı bireylerin ve işgücünün oluşturulmasına yönelik sorumluluğumuzun gereği olarak;

- İş kazalarının ve meslek hastalıklarının önlenmesi için gerekli tedbirleri belirlemeyi, uygulamayı ve uygulatmayı,
- Çalışanların katılımıyla risk değerlendirmesi yapmayı ve kabul edilebilir risk seviyesine ulaşmayı,
- Sağlıklı ve güvenli bir çalışma ortamı için güvenli ekipman ve uygun teknolojiler kullanmayı,
- İş sağlığı ve güvenliği uygulamalarının iyileştirilmesi çalışmalarına organizasyonun her kademesinin ve paydaşlarımızın katılımını sağlamayı,
- İş sağlığı ve güvenliği kültürünü oluşturmayı ve yaşam tarzı haline getirmeyi benimsiyoruz.

Bu doğrultuda,

- İş sağlığı ve güvenliği konusundaki yasal yükümlülükleri, ilgili standartları ve şartları karşılamayı,
- İş sağlığı ve güvenliği konusunda proaktif bir yaklaşım ile süreçlerimizi sürekli iyileştirmeyi ve performansımızı artırmayı,
- İş sağlığı ve güvenliği ilkelerimizin benimsenmesi için çalışanlarımıza ve hizmet aldığımız alt işveren / tedarikçi firmaların çalışanlarına, ziyaretçilere, stajyerlere yönelik eğitim ve etkinlikleri geliştirerek sürdürmeyi,

beyan ve taahhüt ederiz.

GENEL MÜDÜR





ÇEVRE



Şişecam Düzcamlar'da iş süreçleri sonucunda ortaya çıkan çevresel etkimizin farkındalığı ve bilinciyle operasyonlar bu etkiyi azaltacak şekilde yönetilmektedir. Bu konuda üzerimize düşen sorumluluk bilinci ve sürdürülebilirlik yaklaşımımızın sonucu olarak tüm süreçler sürekli olarak gözlemlenmekte, elde edilen performans değerlendirilerek gerekli önlemler hayata geçirilmektedir. Bu kapsamda enerji kullanımını azaltmak ve kaynakların daha verimli değerlendirilmesini sağlamak için projeler uygulamaya konmaktadır.

Sürdürülebilir bir dünya için çevresel kaynakların etkin kullanımı en temel kurumsal sorumluluklarımız arasındadır. Şişecam Düzcamlar olarak hedefimiz faaliyet gösterdiğimiz her alanda çevresel etkimizi en aza indirmek ve sıfır çevre kazasıyla çalışmaktır. Bu yaklaşım Şişecam Düzcamlar'ın stratejik yönetiminin temel unsurlarından biridir ve üretim ve yönetim aşamalarına entegre edilmiştir. Amacımız tüm çevre koruma faaliyetlerini Çevre Yönetim Sistemi yaklaşımıyla gerçekleştirmek, sistemimizi paydaşlarımızın desteğiyle sürekli iyileştirmektir.

Enerji yoğunluğu yüksek bir sektörde faaliyet gösterdiğimiz için enerji verimliliğimizi artırmaya ve sera gazı emisyonlarımızı azaltmaya yönelik çabalarımız sürekli devam etmektedir. Öncelik verdiğimiz diğer çevresel konular olan atıkların azaltılması ve doğal kaynakların korunmasına ilişkin performansımızla da diğer şirketlere ilham verilmesi amaçlanmaktadır.

Çevreyi korumaya ve çevresel etkilerimizi azaltmaya gayret ederken kanuni gereklilikler, Şişecam standartları ve sektör uygulamaları takip edilmektedir. Türkiye'deki bütün operasyonlarımızda çevresel performansımızı izlemek ve iyileştirmek için Çevre Yönetim Sistemleri kurulmuştur. Çevresel farkındalığı artırmak için sürekli çalışılmakta ve çalışanlarımıza çevre konuları ile ilgili düzenli eğitimler verilmektedir. 2015 yılında çalışanlarımıza 1.789 adam*saat çevre eğitimi sunulmuştur.

Çevre ve Enerji Politikamız bütün faaliyetlerimize entegre edilmiş olup tüm üretim tesislerimizde uygulanmaktadır.



Faaliyetlerden kaynaklanan çevresel etkilerin izlenmesi ve etkilerin iyileştirilmesi için Türkiye'deki bütün fabrikalarda ISO 14001 Çevre Yönetim Sistemi uygulanmaktadır. Kurumsal Gelişim ve Sürdürülebilirlik Başkanlığı bütün Topluluğun çevresel performansını gözden geçirmekte ve üst yönetime raporlamaktadır. Yönetim tarafından yürütülen bu gözetim faaliyetleri çevreyle ilişkili konuların da içerisinde olduğu sürdürülebilirlik taahhütlerimizin Şişecam'ın iş yapma önceliklerine nasıl yerleştiğini göstermektedir.

Şişecam Düzcamlar'ın her fabrikasında, fabrika müdürüne bağlı çalışan ve çoğu çevre mühendisi olan en az bir çevre görevlisi bulunmaktadır. Çevre görevlileri, fabrikanın üretim birimlerinin sorumlularının yer aldığı Çevre Komiteleriyle işbirliği içerisinde çalışmaktadır. Periyodik olarak yapılan kurum içi denetimler ve alt yüklenici denetimleri sonrasında, düzeltici ve önleyici eylem planları oluşturulmaktadır.

Raporlama döneminde çevre yönetim ve yatırımlarımızın toplamı 1.625.800 TL'dir.



ÇEVRE VE ENERJİ POLİTİKASI

Faaliyetlerimizin ana eksenine oturttuğumuz sürdürülebilir büyümenin, sürdürülebilir çevre ve enerji ilkelerini yaşattığımız sürece mümkün olduğunun bilincinde bir kurum olarak;

- Doğal kaynakları verimli kullanmayı, geri dönüşüm ve geri kazanımı artırmayı,
- Tasarım aşamasından itibaren bütün süreçleri oluştururken enerji verimliliği sağlayan ve çevre dostu olan teknolojileri dikkate almayı,
- İklim değişikliğine olumlu etki yapacak enerji verimliliği projeleri geliştirerek uygulamayı,
- Enerji verimliliği sağlayan ürünleri, hizmetleri ve teknolojileri satın almayı, performansı yüksek tasarımları desteklemeyi,
- Üretim faaliyetlerimizi Çevre ve Enerji Yönetim Sistemleri'ni uygulayarak gerçekleştirmeyi hedefliyoruz.

Bu doğrultuda;

- Çevre ve enerji ile ilgili yürürlükteki yasal ve diğer şartlara uymayı,
- Çevre ve enerji performansımızı sürekli iyileştirmeyi ve geliştirmeyi,
- Faaliyetlerimizin olumsuz çevre etkilerini azaltmak veya ortadan kaldırmak için gerekli önlemleri almayı,
- Belirlenen amaç ve hedeflerimizi periyodik olarak gözden geçirmeyi, bu amaç ve hedeflere ulaşmak için gerekli kaynakları oluşturmayı,
- Politikamızın paydaşlarımız tarafından anlaşılmasını ve benimsenmesini sağlayarak, bilinç ve duyarlılığı artırmayı,

beyan ve taahhüt ederiz.

GENEL MÜDÜR

ÇEVREMİZE
DUYARLIYIZ



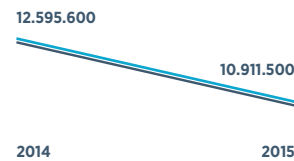


ENERJİ VE EMİSYON YÖNETİMİ

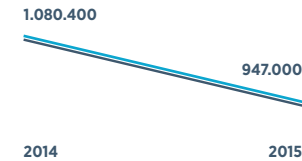
Stratejik planlarımızda yer alan önemli konulardan birisi olan iklim değişikliğine ilişkin olarak faaliyetlerimizden kaynaklanan enerji tüketimimizi ve sera gazı emisyonlarını sürekli izlemek ve azaltmak amacıyla çeşitli adımlar atılmaktadır.

Temel enerji kaynağımız cam fırınlarında kullanılmakta olan doğal gazdır. Tesislerimizdeki diğer faaliyetlerimizde elektrik ve LPG de kullanılmaktadır. 2015 yılında enerji tüketimimiz toplamda 10.911.500 GJ olarak gerçekleşmiştir.

ENERJİ TÜKETİMİ (GJ)



CO₂ EMİSYONLARI (TON)



2015 yılında Şişecam Düzcam'ın tüm emisyonları, Sanayi Kaynaklı Hava Kirliliğinin Kontrolü Yönetmeliği'nde belirtilen yasal limitlerin altında olmuştur.

İklim Değişikliği ile Mücadele

Faaliyet gösterdiğimiz sektörün enerji yoğun bir sektör olması nedeniyle iklim değişikliğinin getirdiği risk ve fırsatlara odaklanan politikalar Şişecam Düzcam için büyük önem taşımaktadır. İklim değişikliği ve potansiyel etkileri, Şişecam Topluluğu faaliyetleri kapsamında değerlendirilmekte ve kurumsal stratejilere entegre edilmektedir.



Şişecam Topluluğu'nda iklim değişikliği ile mücadele konusunda üzerimize düşen sorumlulukları yerine getirmek hedefiyle çalışılmaktadır. Bu doğrultuda, üretim faaliyetlerimiz enerji verimliliği açısından gözden geçirilmekte, kaynak verimliliğine olumlu etkileri ile çevresel fayda sağlayan ürünlerimiz çeşitlendirilmektedir. İklim değişikliğiyle mücadele kapsamında bugüne kadar Türkiye'deki ve yurtdışındaki tüm işletmelerimizde enerji verimliliğinin artırılmasına, enerji tüketiminin ve buna bağlı olarak ortaya çıkan sera gazı emisyonlarının azaltılmasına yönelik önemli kazanımlar sağlamış olup, bu kazanımların artırılmasına yönelik çalışmalarımızı sürdürmekteyiz. Ülkemizin üretim kaynaklı sera gazı emisyonlarının yönetilmesi ve azaltılmasına yönelik altyapı projelerinde, Bakanlıklarla işbirliği yapmaktayız. Şişecam Topluluğu, 2011 yılından beri CDP İklim Değişikliği ve 2012 yılından beri CDP Tedarik Zinciri programlarına her yıl yanıt vermektedir. Bu çerçevede Topluluğun iklim değişikliği stratejisi, risk yönetimi ve yönetim yaklaşımı, enerji, karbon emisyonları ve iklim değişikliği hedefleri ile faaliyetlerinden kaynaklı karbon emisyonlarının miktarı gibi konularda raporlama yapılmaktadır. Şişecam'ın Türkiye ve Bulgaristan operasyonlarındaki performansı Şişecam CDP yanıtlarında yer almaktadır. Saydamlık notu 100 üzerinden 91 olan Şişecam, iklim değişikliği ile ilgili konuların anlaşılması ve yönetilmesi konusundaki başarısını bir kez daha kanıtlamıştır.



Sürdürülebilir Enerji Ölçme İzleme Sistemi

2014 yılı verilerine göre, yurtiçi ve yurtdışı fabrikalarımızın toplam elektrik tüketimi, ülkemiz elektrik tüketiminin yaklaşık %0,70, gaz tüketiminin ise %3,85'ine karşılık gelmektedir. Diğer enerji hammaddeleri ile birlikte, birçok ülkenin toplam enerji tüketimini aşan bu oranların tedarigiinden verimliliklerine, satın almasından atıklarına kadar yönetimi, uygulamaların her aşamasının sayısal temelli hedeflerle izlenmesi ve enerji politikalarının bu sonuçlar doğrultusunda dinamik hale getirilmesi ile etkinlik kazanacaktır. Sayısal izleme ile, ekipman ve sistem seçimlerinin teorik hesaplamaları ile fabrikalardaki pratik sonuçların karşılaştırılması, hedeflerin doğru verilmesi ve değerlendirilmesi, kabullerin minimum seviyede tutulması, aynı referans koşullarında değerlendirme, öncelikle en faydalı projelerin hayata geçirilmesi, bunlar kapsamında gelecek çalışmalara yön verilmesi ve benzeri birçok konunun nesnel analizi ile mümkün olacaktır.

Proje, yapıları farklılık arz eden 15 fabrikada uygulanmaktadır. Standart referans koşullarını sağlamak ve model oluşturmak, projenin diğer fabrikalarda ve kendi içerisindeki genişlemesini de aynı temele oturtmuştur. Bu aynı zamanda yöneticilerin aynı verilere göre doğru değerlendirme yapmasına da olanak sağlayacaktır. Şişecam, bu büyüklükteki ve sürdürülebilir genişlemeye olanak tanıyan enerji izleme ve ölçme sistemi kurulumu ile bu konuda da öncü rolünü üstlenmiştir. Projenin Cam Ambalaj, Cam Ev Eşyası ve Kimyasallar bünyesinde geçer, Düzcam bünyesinde de 6 fabrikasında kademeli devreye alma sürecinde sona gelmiştir.



KAYNAKLARIN VERİMLİ KULLANIMI

Doğal kaynakların verimli kullanılması önemi giderek artan bir konu olarak karşımıza çıkmaktadır. Şişecam Düzcam'da, bu konudaki sorumluluğun bilinciyle verimlilik projeleri yürütülmekte, üretim süreçleri sonucunda ortaya çıkan atıkların azaltılması için yönetim uygulamaları gerçekleştirilmektedir.

Raporlama döneminde Trakya Fabrikamızda cam kesim hatlarında besleme sisteminde teknolojik revizyon yapılarak üretim kapasitesi artırılmıştır. Soğuk bakım sonrası devreye alınan Mersin Fabrikamızdaki hattımızda özel izolasyon uygulaması ile ısı kayıpları azaltılarak enerji verimliliği sağlanmıştır. Birçok üretim hattımızda 6 Sigma projeleri ile can kayıpları azaltılarak üretim verimliliği artırılmıştır. Tasarım üzerinde üretim tonajındaki çalışmalarla birçok üretim hattımızda birim maliyetleri azaltılarak üretim kapasiteleri artırılmıştır.

Kırıkların azaltılması projesi

2015 yılında özel kesim şefliği offline kesme hatları ve stok sahaları operasyonları gözden geçirilerek süreç optimize edilmiştir. Amaç elleçleme işlemleri sırasında ve kesme hatlarında oluşan kırıkların azaltılmasıdır. Proje ile kırıkların azaltılması ve atık kirliliğinin düşürülmesi sağlanmıştır. Proje sonucunda kırık oranı %0,8 den % 0,4'e düşürülmüştür.



Atık Yönetimi

Atık yönetiminde temel amacımız geri dönüşüm oranını yükseltmektir. 2015 yılında tesislerimizde oluşan toplam 17.600 ton atığın tamamı geri kazanım amacıyla lisanslı tesislere gönderilmiştir.

Tüm tesis ve fabrikalarımızda tehlikeli atıklar için özel bir alan bulunmaktadır. Tehlikeli atıkların taşınması Tehlikeli Atık Taşıma Yönetmeliğine uygun olarak gerçekleştirilmektedir. Tüm atıklar, Çevre ve Şehircilik Bakanlığı tarafından lisans verilmiş şirketler tarafından taşınmakta ve bertaraf edilmektedir.

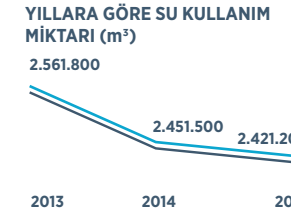
Şişecam Düzcam, 2015 yılında bir önceki yıl piyasaya sürdüğü ürünlere ait ambalaj malzemelerinin %48'ini piyasadan toplanmasını ve geri kazanımını sağlamış, toplamda 580 tonun üzerinde kağıt, karton, plastik ve kompozit ambalajın geri dönüşümünü gerçekleştirmiştir.



Su Yönetimi

Su, cam üretim süreci ve ürün kalitesi açısından önemli bir hammaddedir. Şişecam Düzcam'da daha az su tüketiminin sağlanması ve yeraltı kaynaklarının korunması su yönetim politikasının temelini oluşturmaktadır.

Üretim ve evsel amaçlı kullanım sonrasında ortaya çıkan atık sular, arıtma tesislerine aktarılmaktadır. Arıtılan atık sular, ilgili çevre mevzuatında belirlenmiş limit değerlere uygun olarak deşarj edilir. 2015 yılında 81.200 ton su geri kazanılmıştır. Faaliyetlerimiz neticesinde biyo-çeşitlilik açısından etkilenen su kaynağı bulunmamaktadır.



Kapalı çevrim su soğutma sistemi

Kapalı çevrim su soğutma sistemi suyun atmosfer ile temasının kesilerek sistem içinde ısı alış verişinin sağlandığı sistemlerdir. Su atmosfer ile temas halinde olmadığı için iletkenlik, bakteri oluşumu gibi parametrelerin kontrol altında tutulması daha kolay olmaktadır. Bu sistemlerin ilk yatırım maliyeti açık sistemlere kıyasla daha fazla olmasına rağmen işletme kolaylığı, sistemin korozyon koruması ve cam üretiminin kesintiye uğramaması göz önüne alındığında daha avantajlıdır. Kapalı çevrim su soğutma sistemi soğutucularda meydana gelen patlak ve su kaçaqları sonucu oluşan cam kayıplarını önlemek için tercih edilmektedir.

2015 yılında başlatılan proje ile öngörülen tasarruf yıllık 290.000 m³ iken gerçekleşen miktar 358.347 m³ olmuştur. Proje ile mevcut su kalitesi korunarak sistemin sürekliliği sağlanmıştır.





ÇEVRECİ ÜRÜNLER

Enerjisinin %70'ini ithal eden ülkemizde enerji tüketiminin yaklaşık %30'u binalarda gerçekleşmektedir. Binalarda ısı kayıplarının yaklaşık %30'u yalıtımsız pencerelerden kaynaklanmaktadır. Pencerelerdeki cam alanlarının, pencerenin %80-85'ini oluşturduğu düşünüldüğünde, camla yalıtımın önemi ortaya çıkmaktadır.

Kuruluşundan itibaren enerji tasarrufunu ve enerjinin verimli kullanılmasını ilke edinen Şişecam Düzcam, 1974 yılından itibaren tek cama göre %50 ısı yalıtımı sağlayan çift camlarını "Isıcam" markası ile pazara sunmuştur. Şişecam Düzcam, Isıcam Sistemleri markalı ürünleri ile hizmet ve ürün kalitesinin tüm bölgelerde tam ve eksiksiz olarak müşterilere sunulabilmesi için 41. yılında 58 ilde yaygın 179 Isıcam Sistemleri Yetkili Üreticisi ile büyümektedir.

Isıcam Sistemleri ile daha iyi ısı yalıtımı seviyesine ulaşma hedefi, Şişecam Düzcam'ı camla daha etkin yalıtım ve dolayısıyla daha fazla enerji tasarrufu sağlayacak, standart camın şeffaflığına sahip Low-E kaplamalı camlar ile üretilen yüksek performanslı yalıtım camları "Isıcam S" ve "Isıcam K"yı geliştirmeye yöneltmiştir. "Isıcam S" bünyesindeki Şişecam Low-E Cam sayesinde sıradan çift cama göre ısı kayıplarını %50 azaltarak yakıt masraflarından tasarruf sağlamaktadır. Dört mevsimi bir arada yaşayan Türkiye'de birçok bölgemizde hem kış, hem de yaz koşulları geçerli olmaktadır. Bu ihtiyaca yönelik olan; "Isıcam K" ise "Isıcam S"nin ısı yalıtım özelliğine ek olarak, yazın güneş ısı girişi %40 azaltarak, klima kullanımından doğan elektrik masraflarından tasarruf sağlamaktadır. Türkiye'de mevcut konutların camlarının tamamının "Isıcam S" veya "Isıcam K"ya dönüşmesi durumunda yılda 2,5 milyar dolar enerji tasarrufu sağlanabilecektir. Tek cam veya sıradan çift cam kullanımı nedeniyle meydana gelen enerji kaybının engellenmesiyle her yıl 900 okul, 300 hastane, 550 yurt veya 75.000 konut yapılabilir. Tek cam veya sıradan çift camın neden olduğu CO₂ salımını filtrelemek için 27,5 milyon adet ağaca ihtiyaç vardır. Mevcut bir konutta tek cam yerine Isıcam S/K kullanılması durumunda 2 meşe ağacının CO₂ emisyonunu azaltmasına eşit fayda sağlamaktadır.

Rezidans, ofis, otel, alışveriş merkezi, havalimanı, ticari binalar, çatı ışıklıkları ve kış bahçelerinde tercih edilen Şişecam Temperlenebilir Solar Low-E Cam projelerin ihtiyaçlarına göre kullanıcılara yıl boyunca konforlu yaşam alanları sunarken, temperlenebilme özelliği ile emniyet ihtiyacını karşılamaktadır. Isı kayıplarını sıradan çift cama göre %50 azaltarak kışın yakıt giderlerinden; güneş ısı girişi ise sıradan çift cama göre %40-65 oranlarında azaltarak yazın soğutma masraflarından tasarruf sağlamaktadır.

Şişecam Temperlenebilir Low-E Cam Nötral 71/53 gün ışığından maksimum faydalanırken sıradan çift cama göre ısı kayıplarını %50 azaltmaktadır. Şeffaflığın ve düşük yansıtmanın ön plana çıktığı projelerde tercih edilmektedir.

Güneş panellerinde verimliliği artıran Anti Reflektif Kaplamalı Şişecam Güneş Enerjisi Camları 2015 yılında piyasaya sunulmuştur. Anti Reflektif Kaplamalı Şişecam Güneş Enerjisi Camları, modül üzerine düşen güneş ışığının yansımalarını en düşük seviyelere çekmekte, güneş ışığının modül içerisine geçen miktarını arttırarak güneş panellerinin de performanslarını artırmaktadır. Yüzde 2-3 oranında ilave ışık geçirgenliği sunarak gün ışığından maksimum fayda sağlayan yeni ürünle, güneş ışığı girişi yüzde 94-95 seviyelerine yükseltilmekte, güneş panelleri daha fazla elektrik üretebilmektedir. Böylece panellerin performansı artırılmış, maksimum verimlilik elde edilmiştir.

Şişecam Düzcam, 2015 yılında mimari cam pazarına yönelik olarak, hem konut hem ticari binalarda ısı yalıtımı ve güneş kontrolü sağlayan “Şişecam Temperlenebilir Solar Low-E Cam Nötral 41/27” ve “Şişecam Temperlenebilir Solar Low-E Cam Nötral 71/43” isimli iki yeni yüksek performanslı temperlenebilir kaplamalı cam ürünü geliştirerek satışa sunmuştur.

Otomotiv pazarına yönelik olarak güneş enerjisi geçirgenliğini düşürerek araçlarda soğutma ihtiyacını azaltan atermik kaplamalı otomobil ön camı geliştirme ve üretim hattı kurulum çalışmaları 2015 yılında da devam etmiştir. Araçlarda düşük ışık geçirgenliği ile araç içi konforunu artıran ve düşük solar geçirgenliği ile soğutma yükünü azaltarak enerji tasarrufu sağlayan, aynı zamanda mimari uygulamalarda da kullanılan “privacy cam” alanında Şişecam Düzcam, mevcut füme privacy ürününe farklı performansta yeni bir ürün eklemek üzere çalışmalarını sürdürmüştür.



Raporlama döneminde arka ısıtmalı otomotiv camlarında kullanılmak üzere kurşunsuz lehim alaşımı geliştirme çalışmalarına devam edilmiştir.

Şişecam Düzcam, çevresel açıdan şeffaf bir üretim anlayışını benimseyerek, ürün sürdürülebilirliği konusunda en kapsamlı eko-etiket olan Çevresel Ürün Beyanı (EPD) almak üzere çalışmalarını yürütmektedir. ISO 14025'e göre uygun olarak hazırlanan EPD'ler, bir ürünün veya servisin çevre performansını ISO 14040 serisi çerçevesinde tanımlanmış parametreler bazında önceden belirlenmiş kategorilere göre yaşam döngüsü değerlendirmesi (LCA) ile değerlendiren ve beyan eden deklarasyonlardır.

Temperlenebilir Kaplamalı Camlar ve Kullanım Alanları

- Nötral 71/43; ısı ve güneş kontrolünün yanı sıra şeffaflığın ve düşük yansıtmanın ön plana çıktığı rezidans, villa ve mağaza vitrin camlamalarında;
- Nötral 62/44; yüksek ışık geçirgenliği, ısı ve güneş kontrolü talep edilen konut, okul gibi projelerde;
- Nötral 50/33; optimum ışık geçirgenliği, ısı kontrolü ve etkin güneş kontrolü talep edilen LEED ve BREEAM gibi yeşil bina sertifikalı ofis, otel, hastane gibi projelerde;
- Nötral 41/27; kontrollü gün ışığı ve daha etkin güneş kontrolü istenen çatı ışıklıklarında veya sıcak iklimlerde tercih edilmektedir.

TOPLUMSAL
GELİŐİME KATKI



Şişecam Topluluğu, toplum için değer katma değer yaratma yaklaşımı doğrultusunda kurumsal sosyal sorumluluk faaliyetlerini kültür, eğitim, çevre ve spor alanlarında sürdürmektedir.



Şişecam Topluluğu'nun bir parçası olan Şişecam Düzcam iş başarısının, içinde faaliyet gösterilen toplumların refah seviyesi yükseldikçe artacağına inanmaktadır. Bu nedenle başta sektörel paydaşlarımız olmak üzere tüm paydaşlarımızın refah seviyesini artırıcı projeler desteklenmektedir. Önemli sosyal sorumluluklarımız arasında sektörümüzde doğru malzeme seçiminin sağlanması ve paydaşlarımızın bu konuda bilinçlendirilmesi yer almaktadır. Bu amaçla 2015 yılında da çok sayıda etkinlik ve projede farklı paydaş gruplarıyla bir araya gelinerek sektörel bilgi birikimine katkı sağlanmıştır.

Sektörel gelişime yaptığımız katkıyı daha kurumsal bir hale getirmek amacıyla 2015 yılında İş Ortakları Gelişim Müdürlüğü; Pazarlama Grup Müdürlüğü bünyesinde kurulmuştur. Müdürlük, iş ortaklarımızın gelişimine katkı sağlanmak amacıyla eğitimler düzenlenmesi, ürünlerimizin doğru ve güvenli kullanımı için gelişmiş ülkelerde yürürlükte olan yönetmeliklerin ülkemize uyarlanması için ilgili kamu kurumları ile ortak çalışmalar yürütülmesi amacıyla kurulmuştur.

Müdürlük, iş ortaklarımızın (dağıtım kanalı, meslek okulları, mimarlar, mühendisler, kamu kuruluşları teknik personeli) ihtiyaçlarına yönelik teknik ürün eğitimleri gerçekleştirmektedir. Ayrıca üniversitelerde geleceğin mimar ve mühendisleri ile sık sık bir araya gelerek fabrika gezileri ve ürün bilgilendirme seminerleri düzenlemektedir. 2015 yılında tüm pazarlama faaliyetlerimiz ile sektör profesyonelleri, üniversite öğrencileri ve nihai tüketici olmak üzere toplam 6.400 kişi ile birebir iletişim kurulmuştur.

Cam Danışmanlığı

Yeni mimari yaklaşımlar ile binaların gerek iç gerekse dış mekanlarında yapı malzemesi olarak cam daha fazla yer almaya başlamıştır. Doğru cam seçimi ile doğal aydınlatmadan faydalanma, ısı yalıtımı, enerji tasarrufu, emniyet ve güvenlik ihtiyaçlarının tamamı karşılanabilmektedir.

Şişecam Düzcam, konutların ve ticari binaların tüm farklı ihtiyaçlarını karşılayabilecek geniş bir ürün yelpazesine sahiptir. Şirketimiz, doğru ürünlerin doğru yerlerde kullanımı ile hem yatırımcıların hem de nihai kullanıcıların ihtiyaçlarının karşılanması için deneyimli ve güçlü ekibi ile proje karar vericileri olan mimar, cephe danışmanı, yatırımcı ve müteahhitlere projelerine yönelik cam danışmanlığı sunarak ihtiyaçları doğrultusunda çözüm önerileri geliştirmektedir.

Projelerin nihai cam seçim aşamasına kadar tüm süreçlerinde karar vericilerle birebir görüşerek projelere yönelik çözüm ortaklığı sunulmaktadır. 2015 yılında 1.870 projeye teknik destek vererek cam şartname önerileri hazırlanmıştır.



Sessiz Ev Etkinliği

Gürültü kontrol camlarımızın bilinirliği ve kullanımını artırmak amacıyla nihai kullanıcıyı bilinçlendirmeye yönelik “sessiz ev” temalı bir etkinlik gerçekleştirilmiştir.

Sessiz ev etkinliğinde, Şişecam Akustik Lamine Cam ile hazırlanan cam bir oda kullanılarak, dışarıdaki gürültü kaynaklarının evin içinden, içerideki gürültünün ise dışarıdaki kişiler tarafından duyulmaması sağlanmıştır. Sessiz Ev konseptiyle, sessizliğin bir ihtiyaç olduğunu nihai tüketiciye anımsatılarak, ürünün özelliği de uygulamalı olarak gösterilmiştir.

Şişecam Düzcam, “Sessiz Ev” temalı etkinlik ile Doğrudan Pazarlama İletişimcileri Derneği tarafından verilen “Özel Kategori” dalındaki “İkincilik Ödülü”ne layık görülmüştür.

Cam Ustalık Projesi

Düzcam sektöründe ihtiyaç duyulan nitelikli işgücünün karşılanabilmesi amacıyla “Cam Ustalık Projesi” yürütülmekte olup düzcam sektöründe ulusal yeterlilik sisteminin kurulması ve mesleki eğitim kurslarının açılabilmesi için Mesleki Yeterlilik Kurumu’yla ortak hareket edilmektedir. Pilot uygulama olarak Uzmanlaşmış Meslek Edindirme Merkezleri (UMEM) Beceri 10 projesi kapsamında bir bayimizin girişimi ile Polatlı Çıraklık Eğitim Merkezi’nde 13 hafta süren Isıcama İmal İşçisi kursu açılmıştır. Teorik eğitime eğitmen desteği sağlanmış olup işbaşı eğitimleri bayimizde gerçekleştirilmiştir. Kursu başarı ile tamamlayan kursiyerler bayimizde göreve başlamıştır.

Ürün Eğitimleri

Danışmanlık desteğine ek olarak sektör profesyonellerini ziyaret ederek ürün eğitimleri verilmektedir. 2015 yılında yeni ürünlerimizi tanıtmak amacıyla mimarlık ofisleri, inşaat ve cephe firmaları ile yapılan 780 görüşmede, 975 proje ile ilgili 1.400 sektör yetkilisi bilgilendirilmiştir. Ürünlerimiz ile ilgili mimarlık-mühendislik ofisleri, mobilya tasarım merkezleri, cephe firmaları, alüminyum doğramacı firmalar, GYO ortaklıklarında toplam 880 kişiye eğitim verilmiştir.

Geleceğin mimar ve iç mimarlarına cam ile sürdürülebilir enerji konularında bilinç kazandırmak amacıyla Maltepe Üniversitesi ve ODTÜ Mimarlık Fakültesi öğrencilerine cam ve uygulama alanları eğitimi verilmiştir. MSÜ İç Mimarlık sempozyumunda Dekorasyonda Cam ve Tasarımın Şeffaf Yüzü sunumları yapılmıştır.

Kamu kurum ve kuruluşlarının projelerine teknik şartname desteği sağlanmıştır, çeşitli yönetmeliklere teknik içerik desteği sunulmuştur.

Sektörel Buluşmalar

2015 yılında sektörümüzde bilgi birikimi ve inovasyon kültürünü artıracak çok sayıda organizasyona destek verilmiştir. Cam ile tasarıma ilham vermek için “Tasarım Konuşur”, “Camdan Yansımalar” ve “T Buluşmaları O2” seminerleri düzenlenmiştir.

8 farklı bölgede düzenlenen Isıcam Çalıştayları'na ilgili bölgelerdeki Isıcam Sistemleri Yetkili Üreticileri katılmış, toplantılarda Isıcam Sistemleri markasını geleceğe taşıma, Isıcam Sistemleri üretimini verimli hale getirme üzerine gelecek planları Isıcam Sistemleri yöneticileri ile birlikte oluşturulmuştur.

Yapı sektörü profesyonellerine yönelik çeşitli seminer ve toplantı organizasyonları düzenlenmiştir. Mimar, cephe danışmanı, yatırımcı, inşaat ve cephe firmaları ile bayilerimizin katılımı ile “Şeffaflığın Üstadları” etkinliği organize edilmiştir ve camlarımız ile yükselen projelerin yer aldığı “Referans Projeler” kitabımız yayınlanmıştır.

İstanbul Ticaret Odasında “Cam ve Kentsel Dönüşüm” konulu “Cam Zümresi” düzenlenmiştir. Bu kapsamda, enerji tasarrufu sağlayan cam ürünlerimizin kentsel dönüşüm projelerinde kullanılmasının önemi hakkında bilgi verilmiştir.

2015 yılında yayınlanmaya başlayan Şeffaf Bülten, her ay sektörel gelişmeleri ortalama 16.000 kayıtlı kullanıcıya dijital olarak ulaştırarak sektörel bilgi paylaşımına önemli katkı sağlamaktadır (www.seffafbulten.com).

Ürün başarıları

Şişecam Düzcamlar pek çok sosyal sorumluluk projesine geniş cam ürün yelpazesi ile destek vermektedir. Ülkemiz kolluk kuvvetlerinin artan güvenlik ihtiyacının karşılanmasına destek olmak ve cam ile güvenliği ön plana çıkarmak için Kiptaş ile ortak projelere imza atılmıştır.

Bu projelerden ilkinde Bayrampaşa Çevik Kuvvet kompleksinin giriş kapılarında uzun namlulu silah atışlarına dayanıklı BR7 sınıfı camlar kullanılmıştır Bu proje ile emniyet ve güvenlik ihtiyacı bulunan kamu binalarına cam ile çözüm üretilmiştir.



“Güneydoğu Anadolu Bölgesi’nde Yenilenebilir Enerji Kaynaklarının Kullanımı ve Enerji Verimliliğinin Arttırılması” projesi kapsamında Türkiye’nin ilk pasif yapılarından Gaziantep GAP Enerji Verimliliği Danışma Kuluçka Merkezi inşaatına Isıcam K 3+ ürünümüz ile destek verilmiştir. Pasif yapılarda ısıtma ve soğutma ihtiyacı için harcanan enerji, ülkemizdeki tipik bir binanın enerji ihtiyacının onda biri kadardır. Pasif ev projelerine vermiş olduğumuz desteklerle ülkemizde doğru cam ile enerjinin verimli kullanılmasına sağlanacak katkı konusunda bilinç oluşturulmaya çalışılmıştır.

81 İilde 81 Eğitim Projesi

2015 yılında önceki yıllarda başlattığımız “81 İl 81 Eğitim” projesi kapsamında 11 Çevre ve Şehircilik Bakanlığı İl Müdürlüğü’nde “Enerji Verimliliğinde Cam” eğitimleri düzenlenerek toplam 31 ile ulaşılmıştır.

Yeşil Katalog

Cam seçimi, binalarda enerji verimliliği sağlanmasında en önemli kriterlerden biridir. Doğru cam seçimi ile binaların ısıtma ve soğutma yükleri azaltılarak etkin enerji tasarrufu sağlanmaktadır. Şişecam Düzcamlar geliştirdiği çevre dostu camlarla yeşil bina tasarlamak isteyen mimarlara çözüm alternatifleri sunarken, Şişecam Düzcamlar ürünleri çevre dostu, sürdürülebilir, enerji tasarrufu sağlayan özellikleriyle LEED, BREEAM gibi yeşil bina sertifikasyonlarından puan kazanılmasına katkı sağlamaktadır. İş ortaklarımızı bilinçlendirmek ve doğru cam seçimlerini kolaylaştırmak adına hazırlanan “Yeşil Katalog - Yeşil Binalarda Doğru Cam Çözümleri” kitapçığı 2015 yılında basıma hazır hale getirilmiştir.

PERFORMANS TABLOSU

Ekonomik Performans Göstergeleri	2014	2015
Mimari cam üretimi (bin ton)	1.950	2.022
Net satış geliri (Milyon TL)	2.019	2.118
Brüt kar (Milyon TL)	566	565
Esas faaliyet karı (Milyon TL)	230	208
Net kar (Milyon TL)	296	169
Toplam Varlıklar (Milyon TL)	4.384	5.627
Çalışanlara ödenen ücret ve yan haklar (Milyon TL)	244	284
Ödenen temettü (Milyon TL)	37	46
Ödenen vergi miktarı (Milyon TL)	41	33
Toplumsal yatırım (sosyal proje, bağış, sponsorluk, vb.) bütçesi (TL)	82.467	115.216

Çevresel Performans Göstergeleri	2014	2015
Kullanılan toplam hammadde (kum, soda, kalker, dolomit, feldspat, antrasit, sodyum sülfat) (ton)	1.676.783	1.482.963
Net üretim (ton)	1.583.316	1.442.066
Toplam tüketilen geridönüştürülmüş/geri kazanılmış hammadde miktarı	304.528	236.876
Toplam enerji tüketimi (GJ)	12.595.600	10.911.500
Doğal gaz	11.344.600	9.794.520
Motorin	7.000	6.218
LPG	200	1.157
Elektrik	1.243.800	1.109.627
Kaynak bazında toplam su çekimi miktarı (m ³)		
Yeraltı	1.664.193	1.855.951
Belediye	4.921	0
OSB kullanım suyu (OSB üzerinden tedarik edilen kuyu suyu)	36.237	38.962
Soda Sanayii İshale hattı	726.392	502.862
OSB bahçe sulama suyu (OSB üzerinden tedarik edilen kuyu suyu)	19.757	23.464
Toplam su tüketim miktarı (m ³)	2.451.000	2.421.000
Geri kazanılan ya da tekrar kullanılan su miktarı (m ³)	175.940	81.200
Toplam Emisyon Miktarı (ton)	1.080.400	947.010
Toplam Kapsam I Brüt Emisyon Miktarı (ton)	914.600	799.090
Toplam Kapsam II Brüt Emisyon Miktarı (ton)	165.800	147.920
Hedef Ortam Bazında Toplam Atık Su Deşarjı (m ³)		

Rapordaki ekonomik göstergeler, Trakya Cam Sanayii A.Ş.'nin Türkiye ve yurtdışındaki faaliyetlerine ilişkin olup, çevresel ve sosyal etkilerine ilişkin diğer bütün göstergeler Türkiye içindeki faaliyetlerini kapsamaktadır.

Çevresel Performans Göstergeleri	2014	2015
Doğal Alıcı Ortam	359.845	378.361
Atık Su Kanalı	393.538	338.439
Bertaraf Metoduna Göre Toplam Tehlikeli Atık Miktarı (ton)		
Geri Kazanım	527	912
Bertaraf	97.791	1.732
Toplam	98.316	2.541
Bertaraf Metoduna Göre Toplam Tehlikesiz Atık Miktarı (ton)		
Geri Kazanım	1.489	17.639
Bertaraf	0	171
Toplam	1.489	17.804
Bir önceki yıl piyasaya sürülen ambalajların geri kazanılan miktarı (ton)	252	533
Ambalaj atığı geri kazanım oranını belirtiniz (%)		
Cam	44	48
Plastik	42	48
Metal	42	48
Kağıt/Karton	42	48
Ahşap	5	5
Toplam Çevre Yatırım Harcaması (TL)	665.321	731.932
Toplam Çevre Yönetim Harcaması (TL)	578.866	893.903

Sosyal Performans Göstergeleri	2014	2015
Toplam İşgücü (Sayı)		
Doğrudan İstihdam	2.492	2.519
Kadın	188	194
Erkek	2.304	2.325
Sözleşme Türüne Göre Toplam İşgücü (Sayı)	2.492	2.519
Belirsiz Süreli İş Akdi	2.488	2.517
Kadın	188	193
Erkek	2.300	2.324
Geçici İş Akdi	4	2
Kadın	0	1
Erkek	4	1
Kategori Bazında Toplam İşgücü (Sayı)	2.492	2.519
Mavi Yakalı	1.730	1.708
Kadın	21	20
Erkek	1.709	1.688
Beyaz Yakalı	762	811
Kadın	167	174
Erkek	595	637
İstihdam Türüne Göre Toplam İşgücü (Sayı)	2.492	2.519
Tam Zamanlı	2.492	2.519
Kadın	188	194
Erkek	2.304	2.325
Yarı Zamanlı	0	0
Kadın	0	0
Erkek	0	0
Eğitim Düzeyine Göre Toplam İşgücü (Sayı)	2.492	2.519
Beyaz yaka toplam	762	811
Lise ve altı	132	135
Ön lisans	88	106
Lisans ve Üstü	542	570
Mavi Yaka Toplam	1.730	1.708
Lise ve altı	1.163	1.161
Ön lisans	549	528
Lisans ve Üstü	18	19
Yaş Grubuna Göre Toplam İşgücü (Sayı)	2.492	2.519

Sosyal Performans Göstergeleri	2014	2015
30 Altı	441	443
30 - 50	2.004	2.046
50+	47	30
Üst Yönetim Yapısı (Sayı)		
Cinsiyet Bazında	13	13
Kadın	3	2
Erkek	10	11
Yaş Grubuna Göre	13	13
30 Altı	0	0
30 - 50	10	10
50+	3	3
Uyruk	13	13
TC Vatandaşı	13	13
Expat	0	0
Orta Düzey Yönetim Yapısı (Sayı)		
Cinsiyet Bazında	64	65
Kadın	13	12
Erkek	51	53
Yaş Grubuna Göre	64	65
30 Altı	1	1
30 - 50	50	55
50+	13	9
İşe Yeni Alınan Çalışanlar (Sayı)		
Cinsiyet Bazında	229	180
Kadın	48	31
Erkek	181	149
Yaş Grubuna Göre	229	180
30 Altı	150	66
30 - 50	75	113
50+	4	1
İşten Ayrılan Çalışanlar (Sayı)		
Cinsiyet Bazında	110	152
Kadın	12	26
Erkek	98	126
Yaş Grubuna Göre	110	152
30 Altı	20	32

Sosyal Performans Göstergeleri	2014	2015
30 - 50	70	95
50+	20	25
Ortalama Kıdem	9	9,3
Çalışan Devir Oranı (%)	5	7
Doğum İznine Ayrılan Çalışan Sayısı		
Kadın	4	10
Doğum İzninden Dönem Çalışan Sayısı		
Kadın	1	3
Doğum İzninden Döndükten Sonra son 12 Aydır İşten Ayrılmayan Çalışan Sayısı		
Kadın	NA	3
Toplu Sözleşme Kapsamında Çalışan İşgücü (Sayı)		
Doğrudan İstihdam	1.730	1.679
Çalışan Eğitimleri - Katılımcı Sayısı (kişi)	2.408	3.106
Mavi Yakalı	1.350	1.954
Beyaz Yakalı	1.058	1.152
Kadın	264	214
Erkek	2.144	2.892
Çalışan Eğitimleri - Toplam Saat (kişixsaat)	55.986	71.221
Mavi Yakalı	28.430	43.173
Beyaz Yakalı	27.556	28.048
Kadın	5.751	5.059
Erkek	50.235	66.162
Yaralanma Oranı (Injury Rate)		
Doğrudan İstihdam		
Kadın	0	0
Erkek	15	21
Müteahhit Firma Çalışanı		
Kadın	0	0
Erkek	17	24
Toplam		
Kadın	0	0
Erkek	32	45
Mesleki Hastalık Oranı (ODR)		
Doğrudan İstihdam		
Kadın	0	0

Sosyal Performans Göstergeleri	2014	2015
Erkek	0	0
Müteahhit Firma Çalışanı		
Kadın	0	0
Erkek	0	0
Toplam		
Kadın	0	0
Erkek	0	0
Kayıp Gün Oranı (LDR)		
Kadın	0	0
Erkek	1.041	1.465
Devamsızlık Oranı (%)		
Mavi Yaka	6	6
Beyaz Yaka	2	5
İşle İlgili Ölüm Sayısı		
Doğrudan İstihdam		
Kadın	0	0
Erkek	0	0
Müteahhit Firma Çalışanı		
Kadın	0	0
Erkek	0	0
Toplam		
Kadın	0	0
Erkek	0	0
Çalışanlara Sunulan İSG Eğitimleri - Katılımcı Sayısı	2.526	2.436
Doğrudan İstihdam	2.473	2.430
Müteahhit Firma Çalışanı	53	6
Çalışanlara Sunulan İSG Eğitimleri - Toplam Saat (kişixsaat)	41.459	43.337
Doğrudan İstihdam	41.412	43.331
Müteahhit Firma Çalışanı	47	6
İSG Komitesi Sayısı	6	6
İSG Komitelerindeki Toplam Üye Sayısı	7	7
İSG Komitelerinde Çalışan Temsilcisi Sayısı	6	6
Çalışanlara Sunulan Çevre Eğitimleri - Katılımcı Sayısı	395	928
Çalışanlara Sunulan Çevre Eğitimleri - Toplam Saat (kişixsaat)	1.928	1.879
Toplam ArTeGe bütçesi (Milyon TL)	18,5	26,5
Alınan patent sayısı	1	3



GRI G4 İÇERİK İNDEKSİ

GÖSTERGELER	AÇIKLAMALAR	HARİÇ TUTULANLAR
GENEL STANDART BİLDİRİMLER		
G4-1	Şişecam Genel Müdürü'nün Mesajı (s.4-5); Düzcami Başkanı'nın Mesajı (s.6-7)	-
G4-2	Şişecam Genel Müdürü'nün Mesajı (s.4-5); Düzcami Başkanı'nın Mesajı (s.6-7)	-
G4-3	Rapor Hakkında (s.2)	-
G4-4	Trakya Cam Sanayi A.Ş Hakkında (s.8); Kurumsal İnternet Sitesi: http://www.duzcam.com.tr/tr/	-
G4-5	İletişim (s.54)	-
G4-6	Trakya Cam Sanayi A.Ş. Hakkında (s.8)	-
G4-7	Trakya Cam Sanayi A.Ş 2015 Faaliyet Raporu Sayfa 78	-
G4-8	Trakya Cam Sanayi A.Ş. Hakkında (s.8)	-
G4-9	Trakya Cam Sanayi A.Ş Hakkında. (s.8); Çalışma Hayatı (s.30-35); Performans Tablosu (s.50)	-
G4-10	Çalışma Ortamı (s.36); Performans Tablosu (s.50)	-
G4-11	Çalışan Hakları (s.33); Performans Tablosu (s.50)	-
G4-12	Tedarik Zinciri Yönetimi (s.22)	-
G4-13	Türkiye Şişe ve Cam Fabrikaları A.Ş. 2015 Faaliyet Raporu (s.24-26)	-
G4-14	Risk Yönetimi ve İç Denetim (s.13); İş Etiği (s.14); İş Sağlığı ve Güvenliği (s.35); İklim Değişikliği ile Mücadele (s.40)	-
G4-15	Kurumsal Üyeliklerimiz (s.10)	-
G4-16	Kurumsal Üyeliklerimiz (s.10)	-
G4-17	Rapor Hakkında (s.2)	-
G4-18	Rapor Hakkında (s.2); Sürdürülebilirlik Yönetimi (s.15)	-
G4-19	Sürdürülebilirlik Yönetimi (s.15)	-
G4-20	Sürdürülebilirlik Yönetimi (s.15)	-
G4-21	Sürdürülebilirlik Yönetimi (s.15)	-
G4-22	Bir önceki raporda yayınlanan beyanlarda bir değişiklik yer almamaktadır. GRI G4 İçerik İndeksi (s.52)	-
G4-23	Rapor Hakkında (s.2); Sürdürülebilirlik Yönetimi (s.15)	-
G4-24	Paydaş Katılımı (s.19-20)	-
G4-25	Paydaş Katılımı (s.18-20)	-
G4-26	Paydaş Katılımı (s.18-20)	-
G4-27	Paydaş Katılımı (s.28-20)	-
G4-28	Rapor Hakkında (s.2)	-
G4-29	Rapor Hakkında (s.2)	-
G4-30	Rapor Hakkında (s.2)	-
G4-31	Rapor Hakkında (s.2)	-
G4-32	Rapor Hakkında (s.2); GRI G4 İçerik İndeksi (s.52)	-
G4-33	Yasal Uyarı (s.54)	-
G4-34	Kurumsal Yönetim (s.12)	-

GÖSTERGELER	AÇIKLAMALAR	HARİÇ TUTULANLAR
G4-56	İş Etiği (s.14)	-
ÖZEL STANDART BİLDİRİMLER		
Öncelikli Unsur: Ekonomik Performans		
G4-DMA	Trakya Cam Sanayi A.Ş. Hakkında (s.8); Tedarik Zinciri Yönetimi (s.22)	-
G4-EC1	Trakya Cam Sanayi A.Ş. Hakkında (s.8); Performans Tablosu (s.49); Tedarik Zinciri Yönetimi (s.22)	-
G4-EC2	İklim Değişikliği ile Mücadele (s.40)	-
Öncelikli Unsur: Pazar Görünümü		
G4-DMA	Öncelikli bulunmamıştır.	-
G4-EC6	Performans Tablosu (s.50)	-
Öncelikli Unsur: Dolaylı Ekonomik Etkiler		
G4-DMA	Araştırma ve Teknolojik Geliştirme Faaliyetleri (s.26); Çalışan Gelişimi (s.31-32); Toplumsal Gelişime Katkı (s.46-48)	-
G4-EC7	Araştırma ve Teknolojik Geliştirme Faaliyetleri (s.26); Toplumsal Gelişime Katkı (s.46-48)	-
G4-EC8	Araştırma ve Teknolojik Geliştirme Faaliyetleri (s.26); Çalışan Gelişimi (s.31-32); Toplumsal Gelişime Katkı (s.46-48)	-
Öncelikli Unsur: Satın Alma Uygulamaları		
G4-DMA	Tedarik Zinciri Yönetimi (s.22)	-
G4-EC9	Tedarik Zinciri Yönetimi (s.22)	-
Öncelikli Unsur: Enerji		
G4-DMA	Enerji ve Emisyon Yönetimi (s.40)	-
G4-EN3	Enerji ve Emisyon Yönetimi (s.40); Performans Tablosu (s.49)	-
G4-EN7	Çevreci Ürünler (s.43-44)	-
Öncelikli Unsur: Su		
G4-DMA	Su Yönetimi (s.42)	-
G4-EN8	Su Yönetimi (s.42); Performans Tablosu (s.49)	-
G4-EN9	Düzcami faaliyetleri kapsamında gerçekleştirilen su tüketimi dolayısıyla su kaynaklarının devamlılığı üzerinde bir baskıya rastlanmamaktadır.	-
G4-EN10	Su Yönetimi (s.42); Performans Tablosu (s.49)	-
Öncelikli Unsur: Emisyonlar		
G4-DMA	Enerji ve Emisyon Yönetimi (s.40)	-
G4-EN15	Enerji ve Emisyon Yönetimi (s.40); Performans Tablosu (s.49)	-
G4-EN16	Performans Tablosu (s.49)	-
Öncelikli Unsur: Atık Sular ve Atıklar		
G4-DMA	Su Yönetimi (s.42); Atık Yönetimi (s.42)	-
G4-EN22	Su Yönetimi (s.42); Performans Tablosu (s.49)	-
G4-EN23	Atık Yönetimi (s.42)	-
G4-EN26	Su Yönetimi (s.42)	-

GÖSTERGELER	AÇIKLAMALAR	HARİÇ TUTULANLAR
Öncelikli Unsur: Ürün ve Hizmetler		
G4-DMA	Çevreci Ürünler (s.43-44)	-
G4-EN27	Çevreci Ürünler (s.43-44)	-
G4-EN28	Atık Yönetimi (s.42)	-
Öncelikli Unsur: Uyum		
G4-DMA	Öncelikli bulunmamıştır.	-
G4-EN29	Raporlama süresinde herhangi bir yasaya uyumsuzluk vakası sebebiyle maddi ceza alınmamıştır.	-
Öncelikli Unsur: Genel		
G4-DMA	Çevre (s.38-44)	-
G4-EN31	Çevre (s.38-44)	-
Öncelikli Unsur: İstihdam		
G4-DMA	Çalışma Hayatı (s.30-35)	-
G4-LA1	Performans Tablosu (s.50)	-
G4-LA3	Performans Tablosu (s.50)	-
Öncelikli Unsur: İş Sağlığı ve Güvenliği		
G4-DMA	İş Sağlığı ve Güvenliği (s.35)	-
G4-LA4	Önemli değişikliklerde yasal minimum ihtar süreleri uygulanmaktadır.	-
G4-LA5	İş Sağlığı ve Güvenliği (s.35); Performans Tablosu (s.50)	-
G4-LA6	Performans Tablosu (s.50)	-
G4-LA8	İş Sağlığı ve Güvenliği (s.35)	-
Öncelikli Unsur: Eğitim		
G4-DMA	Çalışan Gelişimi (s.31-32)	-
G4-LA9	Çalışan Gelişimi (s.31-32); Performans Tablosu (s.51)	-
G4-LA10	Çalışan Gelişimi (s.31-32)	-
G4-LA11	Çalışan Gelişimi (s.31-32)	-
Öncelikli Unsur: Çeşitlilik ve Eşit Olanaklar		
G4-DMA	İş Hayatında Eşitlik ve Adil Çalışma Koşulları (s.30)	-
G4-LA12	İş Hayatında Eşitlik ve Adil Çalışma Koşulları (s.30); Performans Tablosu (s.50)	-
Öncelikli Unsur: Kadın ve Erkekler için Eşit Ücret		
G4-DMA	İş Hayatında Eşitlik ve Adil Çalışma Koşulları (s.30)	-
G4-LA13	İş Hayatında Eşitlik ve Adil Çalışma Koşulları (s.30)	-
Öncelikli Unsur: Ayrımcılıkla Mücadele		
G4-DMA	İş Hayatında Eşitlik ve Adil Çalışma Koşulları (s.30)	-
G4-HR3	Raporlama döneminde ayrımcılık vakasına rastlanmamıştır.	-
Öncelikli Unsur: Örgütlenme ve Toplu Sözleşme Özgürlüğü		
G4-DMA	Çalışan Hakları (s.33)	-

GÖSTERGELER	AÇIKLAMALAR	HARİÇ TUTULANLAR
G4-HR4	Düzcamlar operasyonlarında örgütlenme ve toplu sözleşme hakkı güvence altında bulunmaktadır. İş ortaklarından da aynı ilkeyi benimsemeleri beklenmektedir. Raporlama döneminde bu ilkeye yönelik belirgin bir risk ya da ihlal durumu gözlenmemiştir.	-
Öncelikli Unsur: Çocuk İşçilik		
G4-DMA	GRI G4 İçerik İndeksi (s.53)	-
G4-HR5	Düzcamlar faaliyetleri kapsamında çocuk istihdamı uygulamasına izin vermemektedir. İş ortaklarından da aynı ilkeyi benimsemeleri beklenmektedir. Raporlama döneminde bu ilkeye yönelik belirgin bir risk ya da ihlal durumu gözlenmemiştir.	-
Öncelikli Unsur: Zorla ve Zorunlu Çalıştırma		
G4-DMA	GRI G4 İçerik İndeksi (s.53)	-
G4-HR6	Düzcamlar faaliyetleri kapsamında zorla ve zorunlu çalıştırma uygulamasına izin vermemektedir. İş ortaklarından da aynı ilkeyi benimsemeleri beklenmektedir. Raporlama döneminde bu ilkeye yönelik belirgin bir risk ya da ihlal durumu gözlenmemiştir.	-
Öncelikli Unsur: Yolsuzlukla Mücadele		
G4-DMA	Yolsuzlukla Mücadele (s.53)	-
G4-SO3	Bütün operasyonlar Risk Yönetimi Departmanı tarafından yolsuzluk açısından incelenmektedir. 2015 yılında hiçbir yolsuzluk olayı veya riski tespit edilmemiştir.	-
G4-SO5	Raporlama döneminde bu türden bir vaka gerçekleşmemiştir.	-
Öncelikli Unsur: Rekabete Aykırı Davranış		
G4-DMA	Öncelikli bulunmamıştır.	-
G4-SO7	2015 yılında Trakya Cam Sanayi A.Ş.'ye ilişkin rekabete aykırı davranışlara dair hiçbir dava durumu veya inceleme olmamıştır.	-
Öncelikli Unsur: Uyum		
G4-DMA	Öncelikli bulunmamıştır.	-
G4-SO8	2015 yılında Trakya Cam Sanayi A.Ş.'ye karşı herhangi önemli bir ceza veya inceleme olmamıştır.	-
Öncelikli Unsur: Tüketici Sağlığı ve Emniyeti		
G4-DMA	Ürün Güvenliği ve Ürün Sorumluluğu (s.23)	-
G4-PR1	Ürün Güvenliği ve Ürün Sorumluluğu (s.23)	-
G4-PR2	Raporlama döneminde ilgili yasal düzenlemelere uyumsuzlukla ilgili bir vaka yaşanmamıştır.	-
Öncelikli Unsur: Ürün ve Hizmet Etiketlendirmesi		
G4-DMA	Ürün Güvenliği ve Ürün Sorumluluğu (s.23)	-
G4-PR3	Ürün Güvenliği ve Ürün Sorumluluğu (s.23)	-
G4-PR4	Raporlama döneminde tüketici bilgilendirme ve ürün etiketlendirme konularıyla ilgili yasal düzenlemelere uyumsuzlukla ilgili bir vaka yaşanmamıştır.	-
Öncelikli Unsur: Pazarlama İletişimi		
G4-DMA	Ürün Bilgilendirmeleri (s.24)	-
G4-PR7	Raporlama döneminde pazarlama iletişimi konularıyla ilgili yasal düzenlemelere uyumsuzlukla ilgili bir vaka yaşanmamıştır.	-
Öncelikli Unsur: Müşteri Gizliliği		
G4-DMA	Öncelikli bulunmamıştır.	-
G4-PR8	2015 yılında herhangi bir önemli şikayet vakası olmamıştır.	-

TRAKYA CAM SANAYİİ A.Ş.

ŞİŞECAM GENEL MERKEZİ
İçmeler Mahallesi, D-100 Karayolu Caddesi, No:44A
34947 Tuzla/İSTANBUL

Raporlama Danışmanı

KIYMET-i
harbiye

kiymetiharbiye.com

Grafik Tasarım

DENK

DENK / denkdesign.net

Uyarı

TRAKYA CAM SANAYİİ A.Ş. 2015 SÜRDÜRÜLEBİLİRLİK RAPORU'nda yayımlanan tüm bilgi TRAKYA CAM SANAYİİ A.Ş. tarafından sağlanmış olup Rapor'un hazırlandığı dönem itibarıyla doğru olduğuna inanılmakta ve iyi niyetle açıklanmaktadır. Ancak TRAKYA CAM SANAYİİ A.Ş. bu bilgilere ilişkin herhangi bir garanti ve taahhütte bulunmamaktadır.