

SÜRDÜRÜLEBİLİR BÜYÜME
GÜÇLENDİR
KAPSAYICILIK
BİYOLOJİK ÇEŞİTLİLİK
İŞBİRLİKLERİ
ENERJİ VERİMLİLİĞİ
DÖNGÜSEL EKONOMİ
DİJİTAL DÖNÜŞÜM
DÜŞÜK KARBONLU TEKNOLOJİLER
FIRSAT EŞİTLİĞİ
ÇEŞİTLİLİK
KORU
SEFFAFLIK
POZİTİF AYIRIMCILIK
ÇEVRE KORUMA
DENGİ
UYUM
YENİLİKÇİLİK
MİRAS
YENİLENEBİLİR ENERJİ
DOĞAL KAYNAKLARIN KORUNMASI
EKOSİSTEM KORUMA
SU AYAKIZI

RAPOR HAKKINDA

YÖNETİM KURULU BAŞKANI'NIN MESAJI

DÜZCAM GRUP BAŞKANI'NIN MESAJI

ŞİŞECAM DÜZCAM HAKKINDA

2017 PERFORMANSI

STRATEJİK SÜRDÜRÜLEBİLİRLİK YAKLAŞIMI

SÜRDÜRÜLEBİLİRLİK YÖNETİMİ

SÜRDÜRÜLEBİLİRLİK RİSKLERİNİN YÖNETİMİ

KURUMSAL YÖNETİM VE İŞ ETİĞİ

STRATEJİK ÖNCELİKLİ KONULAR

PAYDAŞ DİYALOĞU

Rapor Hakkında

Trakya Cam Sanayii A.Ş.'nin (Düzcaml), 1 Ocak 2017 - 31 Aralık 2017 dönemini kapsayan sürdürülebilirlik stratejisine ait performansının anlatıldığı bu rapor GRI Standartları "Temel" seçeneğine uyumlu olarak hazırlanmıştır.

Rapordaki ekonomik göstergeler, Düzcaml'ın finansal raporlarında yer alan konsolide veriler ile uyumlu olması amacıyla Şirketin Türkiye ve yurt dışındaki tüm yasal işletmelerini, çevresel ve sosyal etkilerine ilişkin diğer bütün göstergeler ise Türkiye içindeki faaliyetlerini kapsamaktadır. Bu raporlama döneminde sürdürülebilirlik raporlamasının kapsamı genişletilerek yurt dışı işletmelere ilişkin iyi uygulama örnekleri de dahil edilmiştir. 2017 yılında Düzcaml bünyesinde yeni kurulan Şişecam Otomotiv A.Ş.'nin ekonomik göstergeleri, Düzcaml'ın finansal raporlarında yer alan konsolide veriler ile uyumlu olması amacıyla rapor kapsamına dahil edilmiştir. Finansal bilgiler dışındaki bilgiler Şişecam Otomotiv A.Ş.'yi kapsamamaktadır. Şişecam Otomotiv A.Ş.'nin Sürdürülebilirlik Raporu'na Düzcaml'ın kurumsal internet sitesinden erişebilirsiniz.

**Görüşlerinize önem verilmektedir!**

Raporla ilgili yorum ve görüşlerinizi dgul@sisecam.com adresinden Kalite Güvence ve Çevre Uzmanı Damla Gül'e iletebilirsiniz.

RAPOR HAKKINDA

YÖNETİM KURULU BAŞKANI'NIN MESAJI

DÜZCAM GRUP BAŞKANI'NIN MESAJI

ŞİŞECAM DÜZCAM HAKKINDA

2017 PERFORMANSI

STRATEJİK SÜRDÜRÜLEBİLİRLİK YAKLAŞIMI

SÜRDÜRÜLEBİLİRLİK YÖNETİMİ

SÜRDÜRÜLEBİLİRLİK RİSKLERİNİN YÖNETİMİ

KURUMSAL YÖNETİM VE İŞ ETİĞİ

STRATEJİK ÖNCELİKLİ KONULAR

PAYDAŞ DİYALOĞU

Yönetim Kurulu Başkanı'nın Mesajı

Değerli Paydaşlarımız,

Şeffaf bir yönetim anlayışına sahip, saygın ve finansal açıdan istikrarlı küresel bir şirket olarak Şişecam, Birleşmiş Milletler (BM) Sürdürülebilir Kalkınma Hedefleri'ni (SKH) desteklemeyi kabul etmiş ve BM Küresel İlkeler Sözleşmesi'ne taraf olmuştur. Bu bağlamda, hem BM Sürdürülebilir Kalkınma Hedefleri hem de BM Küresel İlkeler Sözleşmesi esaslarını dikkate alarak, Küresel Raporlama İnisyatifi (GRI)'nin Standartlarına uygun olarak hazırladığımız 2017 Sürdürülebilirlik Raporumuzu sunmaktan mutluluk duyuyorum.

Faaliyet gösterdiğimiz tüm alanlardaki en önemli küresel şirketler arasında yer almak için çalışırken, iklim değişikliği, kaynak kıtlığı, dijitalleşme, ekonomik dengeler ve inovasyon konularını, iş süreçlerimizi şekillendiren önemli küresel eğilimler olarak görmekteyiz. Gelecek kuşaklara adil, yaşanabilir bir gelecek yaratmak için sürdürülebilirliğin sosyal, çevresel ve ekonomik temellerini dikkate almak gerektiğine inanıyoruz.

KORU, GÜÇLENDİR ve GELİŞTİR başlıklı temeller üzerine kurulu küresel sürdürülebilirlik yaklaşımımızla, sürdürülebilir yeni nesiller için doğal kaynaklarımızı ve kurumsal mirasımızı korumayı, çeşitlilik ve kapsayıcılığı teşvik eden uygulamaları hayata geçirerek çalışanlarımızı ve paydaşlarımızı güçlendirmeyi, iklim değişikliğine olumsuz etkisi olmayan 360 derece döngüsel ekonomik model yaklaşımımızla süreçlerimizi geliştirmeyi hedefliyoruz.

Sürdürülebilirlik yaklaşımımızla ve eylem planımızla aynı zamanda, 2030 Birleşmiş Milletler (BM) Sürdürülebilir Kalkınma Gündem'inin 17 Küresel Hedefi ile uyumlu 11 hedefe destek veriyoruz. Bu kapsamda 2017 yılında gerçekleştirdiğimiz performansımıza ilişkin bilgiye ulaşabileceğiniz bu Rapor 'da ayrıntıları verilen bazı konular Sürdürülebilirlik Yaklaşımımız ve BM Sürdürülebilir Kalkınma Hedefleri (SKH) ile ilişkilendirilerek aşağıda vurgulanmaktadır.

GELİŞTİR yaklaşımımızla, faaliyet gösterdiğimiz tüm coğrafyalarda sosyal ve ekonomik değer yaratarak Sorumlu Tüketim ve Üretim başlıklı BM hedefine (SKH 12) katkı sağlanmaktadır. Topluluğumuz 2017 yılında 4,8 milyon ton cam, 2,3 milyon ton soda ve 4,2 milyon ton endüstriyel hammadde üretimi gerçekleştirmiştir. Konsolide net satışlarını bir önceki yıla kıyasla %32 arttırarak 11,3 milyar TL'ye yükseltmiştir. Uluslararası satışlarının cirodaki payını ise bir yılda %55'ten %60'a çıkarmıştır ve 2017 yılında toplam 1 milyar TL'lik yatırım yapmıştır. Ayrıca, mevcut pazarlardaki konumunu güçlendirirken, alternatif

pazarlardaki fırsatları takip etmiş, yüksek potansiyele sahip alanlarda yeni işbirlikleri için çalışmış ve yıl içinde yeni yatırımlara imza atmıştır. Değer yaratan sürdürülebilir büyüme stratejisi doğrultusundaki çalışmalarını finansal performansı ile da taçlandıran Topluluğumuzun 2017 yılında FAVÖK hacmi 3,1 milyar TL'ye ulaşırken, FAVÖK marjı ise 2,9 puan artışla %27,6 olarak gerçekleşmiştir.

“

Faaliyet gösterdiğimiz tüm alanlardaki en önemli küresel şirketler arasında yer almak için çalışırken, iklim değişikliği, kaynak kıtlığı, dijitalleşme, ekonomik dengeler ve inovasyon konularını, iş süreçlerimizi şekillendiren önemli küresel eğilimler olarak görmekteyiz.



RAPOR HAKKINDA

YÖNETİM KURULU BAŞKANI'NIN MESAJI

DÜZCAM GRUP BAŞKANI'NIN MESAJI

ŞİŞECAM DÜZCAM HAKKINDA

2017 PERFORMANSI

STRATEJİK SÜRDÜRÜLEBİLİRLİK YAKLAŞIMI

SÜRDÜRÜLEBİLİRLİK YÖNETİMİ

SÜRDÜRÜLEBİLİRLİK RİSKLERİNİN YÖNETİMİ

KURUMSAL YÖNETİM VE İŞ ETİĞİ

STRATEJİK ÖNCELİKLİ KONULAR

PAYDAŞ DİYALOĞU



Global bir oyuncu olarak, şirketimizin sürdürülebilirlik stratejisi ve hedeflerine uygun yenilikçi çözümlerimizle 2030 Birleşmiş Milletler Sürdürülebilirlik Global Gündemini gerçekleştirmek için çalışanlarımızı, yerel toplulukları, hassas grupları ve tedarik zincirlerimiz başta olmak üzere tüm paydaşlarımızı destekliyoruz.

Erişilebilir Temiz Enerji (SKH 7) ve İklim Eylemi (SKH 13) başlıklı BM hedeflerine olan desteğimizle, enerji kayıplarının önlenmesi, planlı bakım onarım, yakma sistemlerinin iyileştirilmesi, enerji verimliliği yüksek ekipman değişimi, atıksız enerji eldesi gibi projelerle yurt içindeki tesislerimizde 397 bin GJ enerji tasarrufu elde ederken, yaklaşık 29.000 ton karbon (CO₂ eşdeğeri) salımı engellenmiştir. Şişecam Düzcamların Mersin Fabrikası'nın çatısına yaklaşık 22 milyon TL'lik yatırımla, 6,2 MW güce sahip güneş enerjisi santrali kurularak, yenilenebilir enerji alanında çok önemli bir adım atılmıştır. Aynı fabrikada hayata geçirilen "Atık Isıdan Enerji Üretimi Projesi" 'ICCI Enerji Ödülü'nün yanı sıra EnerCON-2017-Berlin tarafından düzenlenen Enerji Yoğun Sanayiler ve Enerji Verimliliği Konferansı'ndan da ödül almaya hak kazanmıştır.

Şişecam Bilim ve Teknoloji Merkezi, T.C. Bilim, Sanayi ve Teknoloji Bakanlığı tarafından düzenlenen 144 Ar-Ge Merkezinin katıldığı 2017 yılı Performans Endeksi sıralamasında Fikri Mülkiyet Yetkinliği alanında birincilik ödülüne layık görülmüştür. Şişecam, "Akıllı, Dijital, Üretken" ve "BT 2.0" teknoloji stratejilerini tüm faaliyetlerine entegre etmeye devam etmektedir. Ayrıca, Topluluk web sitelerimiz ödüllü bir tasarım ile yenilenmiştir. Bu çalışmalarımız, Sanayi, Yenilikçilik ve Altyapı başlıklı BM hedefine (SKH 9) katkı sağlayan ana konuları oluşturmaktadır.

Doğal kaynakları KORUmaya yönelik yaklaşımımız ile 7 yıldan beri devam eden "Cam Yeniden Cam Projesi" sayesinde 2017 yılında 172 bin ton cam atığın geri dönüşümü sağlanmıştır. Bu miktar, 7.200 hanenin yıllık enerji tasarrufuna denk gelerek, Sorumlu Tüketim ve Üretim başlıklı BM hedefine (SKH 12) değer katmaktadır.

Çalışanlarımızın ve yerel toplulukların, GÜÇLENDİRilmesi hedefiyle Bursa Yenişehir'de Mesleki ve Teknik Anadolu Lisesi yapmak üzere Bursa Valiliği, İl Milli Eğitim Müdürlüğü ve Yenişehir Belediyesi ile protokol imzalanmıştır. Birleşmiş Milletler Küresel İlkeler Sözleşmesi'ne taraf olarak Küresel İlkeler Sözleşmesi'nin 10 ilkesini uygulamayı taahhüt ettik. Bu katkılarla Eşitsizliklerin Azaltılması (SKH 10) ve Hedefler İçin Ortaklıklar (SKH 17) başlıklı BM hedeflerine destek verilmektedir.

Global bir oyuncu olarak, şirketimizin sürdürülebilirlik stratejisi ve hedeflerine uygun yenilikçi çözümlerimizle 2030 Birleşmiş Milletler Sürdürülebilirlik Global Gündemini gerçekleştirmek için çalışanlarımızı, yerel toplulukları, hassas grupları ve tedarik zincirlerimiz başta olmak üzere tüm paydaşlarımızı destekliyoruz. Küresel bir şirket olarak yarattığımız değeri bugünkü seviyesine taşımamızda ve sürdürülebilir kılmamızda katkısı büyük olan çalışanlarımız başta olmak üzere tüm paydaşlarımıza teşekkür eder, saygılarımı sunarım.

Prof. Dr. Ahmet Kırman
Yönetim Kurulu Başkanı

RAPOR HAKKINDA

YÖNETİM KURULU BAŞKANI'NIN MESAJI

DÜZCAM GRUP BAŞKANI'NIN MESAJI

ŞİŞECAM DÜZCAM HAKKINDA

2017 PERFORMANSI

STRATEJİK SÜRDÜRÜLEBİLİRLİK YAKLAŞIMI

SÜRDÜRÜLEBİLİRLİK YÖNETİMİ

SÜRDÜRÜLEBİLİRLİK RİSKLERİNİN YÖNETİMİ

KURUMSAL YÖNETİM VE İŞ ETİĞİ

STRATEJİK ÖNCELİKLİ KONULAR

PAYDAŞ DİYALOĞU

Düzcam Grup Başkanı'nın Mesajı

Tüm canlıların yaşamını sürdürmesi için en önemli ihtiyaçlarımızdan biri olan gün ışığının daima camlarımızdan içeri girmesini sağlamak amacıyla, sürdürülebilirliği hem kendi yönetim ve operasyonlarımızın kalbine yerleştiriyoruz hem de bu alanda uluslararası liderlik ve savunuculuk rolünü üstleniyoruz.

Değerli Paydaşlarımız,

Kurumsal kültürümüze köklü şekilde yerleşmiş ve tüm operasyonlarımıza yansımış olan sürdürülebilirlik alanında bizi cesaretlendiren sonuçlar aldığımız başarılı bir yıla imza attık. Sizlere, Küresel Raporlama Girişimi (GRI) tarafından yayımlanan en güncel Sürdürülebilirlik Raporlama Standartları'na uygun olarak hazırlanan dördüncü Sürdürülebilirlik Raporumuzu sunmaktan büyük mutluluk duyuyorum.

Raporumuzda geçmiş yıl performansımızı değerlendirip, güncel sürdürülebilirlik stratejimizi Şişecam Topluluğu'nun Sürdürülebilirlik Stratejisi ve Birleşmiş Milletler Sürdürülebilirlik Kalkınma Hedefleri (SKH) doğrultusunda KORU, GÜÇLENDİR ve GELİŞTİR başlıkları altında yeniden ele alarak güçlendirdik.

Türkiye ekonomisinin büyümesine paralel olarak, 2017'de beklentilerin üzerinde artış gösteren düzcamin tüketildiği tüm sektörlerdeki üretim, dünyamızı korumaya karşı üstlendiğimiz sorumluluğun yeni yükümlülüklerini de beraberinde getirmiştir. Toplam mimari cam satışlarındaki ciromuzu %44 arttırıp, çevresel, sosyal ve ekonomik alanlarda gerçekleştirdiğimiz projelerle yükümlülüklerimizi yerine getirerek, tüm paydaşlarımıza değer yaratmaya devam ettik.

Düzcam olarak üç senede toplam 4 milyon TL'nin üzerinde çevre yatırımı yaptık. Yenilenebilir enerji kaynak kullanımımızı arttırmaya yönelik oldukça önemli bir adım attık ve Mersin Fabrikamızda 6,2 MW'lık güneş enerjisi santral kurduk. Türkiye ve Avrupa'nın en büyük iki santralinden biri olan Güneş Enerjisi Sistemimiz ile 4.800 GJ (1.333.000 kWh) enerji tasarrufu sağlayıp yaklaşık 640 ton CO₂ salımını engelledik. Bu tesisle yılda 28.800 GJ (8.000.000 kWh) enerji tasarrufuna karşılık olarak yaklaşık 4.000 ton CO₂ salımı engellenecektir.

Türkiye ve yurt dışı pazarlarındaki yatırımlarımıza ve girişimlerimize ivme kazandırdık. Sangalli Vetro SRL Manfredonya Fabrikası'nın varlıklarının devralınması ve varlıklarının %50'sine sahip olduğumuz HNG'nin varlıklarının geri kalan kısmının Düzcam'a aktarılması

için görüşmelere başladık. Yakın coğrafyadaki üretim kapasitesi itibari ile en büyük düzcama hattının bulunduğu Polatlı Fabrikamızda 2. Float hattı yatırımını yapmaya karar verdik. Yenişehir, Bulgaristan ve Mersin Fabrikalarımızda faaliyette olan atık ısıdan enerji üretim santrallerinin Polatlı ve İtalya Fabrikalarımızda da kurulumu ile ilgili çalışmalara başladık.

Sürdürülebilir yeşil bina oluşumuna en büyük katkıyı sağlayan mimari cam ürünlerimizin Çevresel Ürün Beyanları'nı (EPD) hazırlayarak paydaşlarımızın bilgisine sunduk. Türkiye'de düzcama sektöründe EPD alan ilk firma olduk. Ayrıca ürün portföyümüze ısı yalıtımı ve güneş kontrolü sağlayan yüksek performanslı iki yeni Temperlenebilir Solar Low-E ürünü daha ekleyerek enerji tasarrufu ve çevrenin korunmasına katkı sağladık.

Müşteri deneyimini geliştirmek ve etkin çözüm ortaklığı sunmak için her geçen yıl bir yenisini daha eklediğimiz ve geliştirdiğimiz *Isıcam Seçim Sihirbazı*, *Cam Danışmanı*, *Performans Hesaplayıcı* ve *Cam Akustik* vb. mobil uygulamalarımız, *Müşteri İlişkileri Yönetimi (CRM)* sistemimiz, sayısı giderek artan Kumbara Kart Kulübü üyeliklerimiz ve ödül aldığımız kurumsal internet sitemiz ile dijitalleşmemiz tüm hızıyla devam ediyor. Üretim faaliyetlerimize teknolojinin entegrasyonunu sağlamak amacıyla Endüstri 4.0 yaklaşımını benimsedik.

Sürdürülebilir başarının yerleşmiş bir İş Sağlığı ve Güvenliği (İSG) kültürünün varlığı ve etkin yetenek yönetimi ile mümkün olduğunun bilincindeyiz. Bu kapsamda, çalışanlarımıza sağladığımız tüm eğitimlerin yaklaşık %45'ini İSG konulu eğitimler oluşturuyor. Teknik, mesleki ve İSG gibi konuların yanı sıra, çevresel, sosyal, liderlik vb. sürdürülebilirlik hedeflerimize ulaşmamızı sağlayan konularda da çalışanlarımızın gelişimine katkıda bulunmaya devam ettik.

Enerji ve kaynak ihtiyacı oldukça yüksek olan düzcama üretimi sektöründe, bugün gerçekleştirdiğimiz tüm faaliyetlerin sonuçlarının, yarın yine bizi etkileyeceğinin bilinciyle etki alanımızda öncü sorumluluklar alıyoruz. Bu doğrultuda, güçlü konumumuzu koruyarak, önümüzdeki dönemde sürdürülebilirlik strateji ve hedeflerimizle tüm paydaşlarımıza değer yaratmaya devam edeceğiz. . Sürdürülebilirlik yolculuğumuzda bizi destekleyen, sürdürülebilirlik hedeflerimize yönelik çalışmalarımızda büyük rol oynayan başta çalışanlarımız olmak üzere tüm paydaşlarımıza teşekkür ederim.

Dr. Reha Akçakaya
Düzcama Grup Başkanı



RAPOR HAKKINDA

YÖNETİM KURULU BAŞKANI'NIN MESAJI

DÜZCAM GRUP BAŞKANI'NIN MESAJI

ŞİŞECAM DÜZCAM HAKKINDA

2017 PERFORMANSI

STRATEJİK SÜRDÜRÜLEBİLİRLİK YAKLAŞIMI

SÜRDÜRÜLEBİLİRLİK YÖNETİMİ

SÜRDÜRÜLEBİLİRLİK RİSKLERİNİN YÖNETİMİ

KURUMSAL YÖNETİM VE İŞ ETİĞİ

STRATEJİK ÖNCELİKLİ KONULAR

PAYDAŞ DİYALOĞU

Şişecam Düzcamlar Hakkında

Şişecam Topluluğu'nun düzcam alanındaki ana şirketi Düzcamlar, mimari camlar (düzcam, buzlu cam, ayna, lamine cam ve kaplamalı cam), otocamlar ve enkapsüle camları, enerji camları ve beyaz eşya camları olmak üzere dört ana işkolunda küresel düzeyde faaliyet göstermektedir.

Toplam 12 düzcam hattı ile üretim yapan Düzcamlar, 10 farklı ülkedeki tesisleri, ortaklıkları, genişleyen ürün yelpazesi ve yıllık 2,8 milyon ton üretim kapasitesiyle sektöründe dünyada 5. ve Avrupa'da 1. sırada yer almaktadır.

İlk kez 1981 yılında devreye aldığı tesisle Doğu Avrupa, Balkanlar, Orta Doğu ve Kuzey Afrika bölgesini modern float teknolojisiyle tanıştıran Düzcamlar, kurulduğu tarihten bugüne sektöründe birçok ilke imza atmıştır. Hem Türkiye'de hem de bölgede düzcam sanayisinin gelişmesine öncülük eden Düzcamlar, Türkiye'de 4 farklı lokasyondaki tesisleriyle faaliyetlerine devam etmektedir.

Düzcam, 2006 yılında Bulgaristan'daki Trakya Glass Bulgaria EAD tesisini faaliyete alması, 2009 yılında Mısır ve Rusya'daki düzcam faaliyetlerini sektörün dünyadaki en büyük oyuncularından biri olan Saint-Gobain ile ortaklaşa geliştirme kararı, 2013 yılında ise Bulgaristan Fabrikası'nda lamine ve kaplamalı cam tesislerini devreye sokmasıyla sektöründe oldukça önemli bir role sahip olmuştur. Düzcamlar, 2013 yılında Hindistan'da HNG Float Glass Limited (HNG) firmasına ortak olarak Hindistan pazarına giriş yapmıştır. 2014 yılında yakın coğrafyada üretim kapasitesi en yüksek düzcam üretim hattını Polatlı Fabrikası'nda devreye almıştır. 2016 yılında İtalya'da faaliyet gösteren Sangalli Vetro Porto Nogaro S.p.a firmasının varlıklarını satın alarak 220 bin ton/yıl kapasiteli bir float ve bir lamine hattının üretimini devam ettirerek faaliyetlerini İtalya'da da yaymıştır.

Yurt içi ve yurt dışı yatırımlarına devam eden Düzcamlar, ortaklıkları ve genişleyen ürün yelpazesiyle faaliyetlerini sürdüren global bir düzcam şirkettir.

“

Toplam 12 düzcam hattı ile üretim yapan Düzcamlar, 10 farklı ülkedeki tesisleri, ortaklıkları, genişleyen ürün yelpazesi ve yıllık 2,8 milyon ton üretim kapasitesiyle sektöründe dünyada 5. ve Avrupa'da 1. sırada yer almaktadır.

RAPOR HAKKINDA

YÖNETİM KURULU BAŞKANI'NIN MESAJI

DÜZCAM GRUP BAŞKANI'NIN MESAJI

ŞİŞECAM DÜZCAM HAKKINDA

2017 PERFORMANSI

STRATEJİK SÜRDÜRÜLEBİLİRLİK YAKLAŞIMI

SÜRDÜRÜLEBİLİRLİK YÖNETİMİ

SÜRDÜRÜLEBİLİRLİK RİSKLERİNİN YÖNETİMİ

KURUMSAL YÖNETİM VE İŞ ETİĞİ

STRATEJİK ÖNCELİKLİ KONULAR

PAYDAŞ DİYALOĞU

VİZYON VE MİSYON

Düzcamlar, "Güçlü markaları ile hızlı büyüyen ve yenilikçi çözümler sunan global bir düzcam şirketi olma" vizyonu çerçevesinde Türkiye başta olmak üzere, üretim yaptığı tüm coğrafyalarda sürekli yenilemekte ve geliştirmekte olduğu ürünlerinde güçlü üretim altyapısı ve genişleyen ürün gamı ile iddiasını sürdürmektedir.

STRATEJİ

- Küreselleşme (Organik ve inorganik)
- Bölgesel birincilik yanı sıra kârlı ve hızlı büyüme
- Katma değer yaratan geniş ürün yelpazesi
- Ürün yeniliği ve gelişimi (ArTeGe)
- Etkili toplam maliyet yönetimi
- Çevre ve sürdürülebilirlik
- Pazar ve müşteri odaklılık

ŞİŞECAM DEĞERLERİ



Geleneklerden güç almak,
birbirimizi desteklemek



Birlikte gelişmek ve
geliştirmek



Adil ve şeffaf bir yönetim
anlayışı benimsemek



Çevreye duyarlılık



Farklılıklara saygı göstermek

RAPOR HAKKINDA

YÖNETİM KURULU BAŞKANI'NIN MESAJI

DÜZCAM GRUP BAŞKANI'NIN MESAJI

ŞİŞECAM DÜZCAM HAKKINDA

2017 PERFORMANSI

STRATEJİK SÜRDÜRÜLEBİLİRLİK YAKLAŞIMI

SÜRDÜRÜLEBİLİRLİK YÖNETİMİ

SÜRDÜRÜLEBİLİRLİK RİSKLERİNİN YÖNETİMİ

KURUMSAL YÖNETİM VE İŞ ETİĞİ

STRATEJİK ÖNCELİKLİ KONULAR

PAYDAŞ DİYALOĞU

DÜZCAM ŞİRKETLERİ

TÜRKİYE

ŞİŞECAM DÜZCAM

Trakya Cam Sanayii A.Ş. Yönetim ve Satış Merkezi – İstanbul*

Trakya Cam Sanayii A.Ş. Trakya Fabrikası – Kırklareli*

Trakya Cam Sanayii A.Ş. Mersin Fabrikası – Mersin*

Trakya Yenişehir Cam Sanayii A.Ş.-Bursa*

Trakya Polatlı Cam Sanayii A.Ş. – Ankara*

Şişecam Otomotiv A.Ş. Otomotiv Camları Fabrikası – Kırklareli

YURT DIŞI

Trakya Glass Bulgaria EAD Düzcam Fabrikası*

Şişecam Automotive Bulgaria EAD

Trakya Glass Rus JSC*

Automotive Glass Alliance Rus AO

Glasscorp S.A.

Saint-Gobain Glass Egypt (JV)*

HNG Float Glass Limited*

Richard Fritz Prototype + Spare Parts GmbH

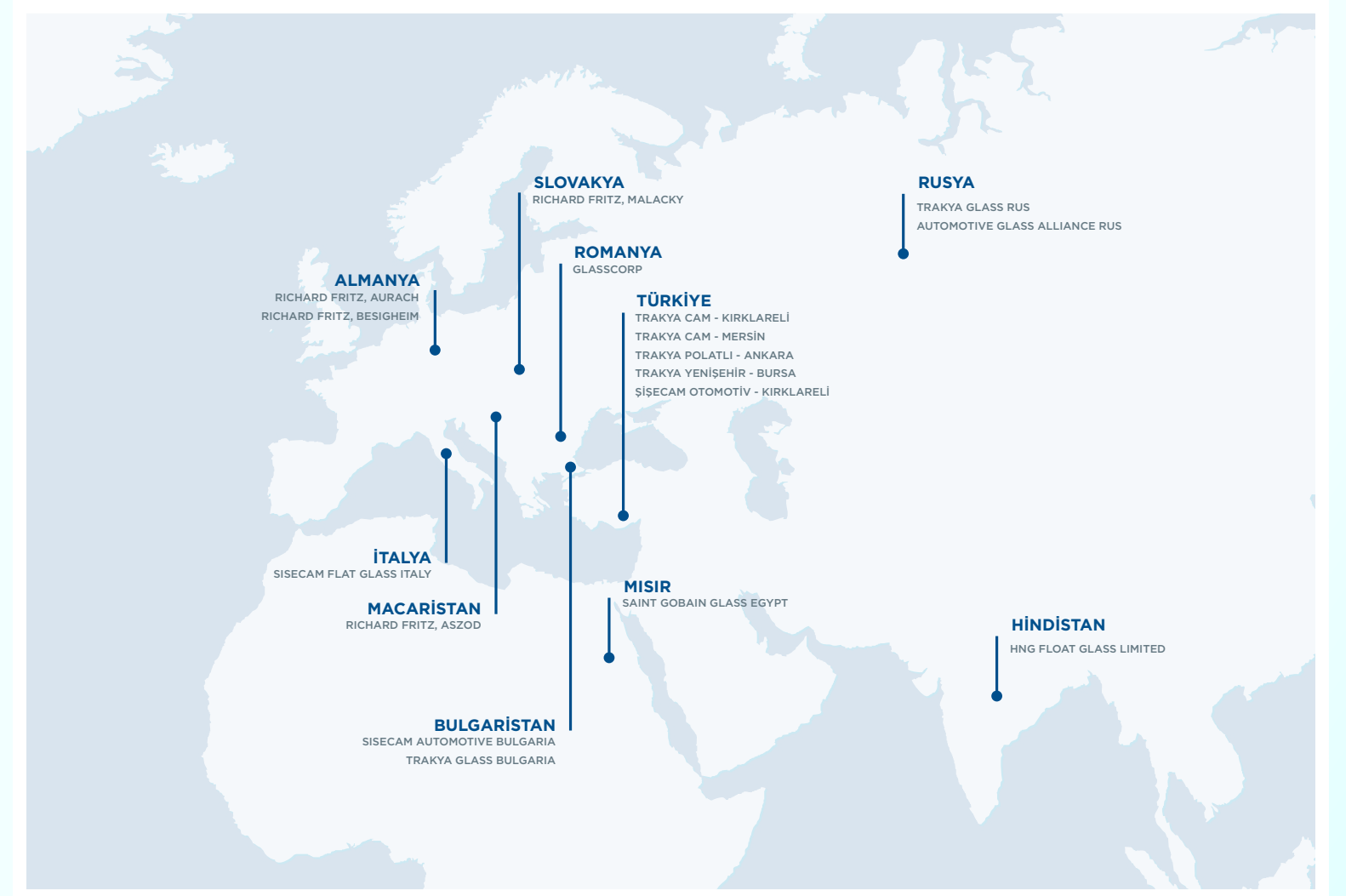
Richard Fritz Holding GmbH

Richard Fritz Holding GmbH - RF SPOL, S.R.O.

Richard Fritz Kft.

Şişecam Flat Glass Italy SRL*

*Sürdürülebilirlik Raporu kapsamında değerlendirilen Düzcam Fabrikalarıdır.



DÜZCAM MARKALARI

Şişecam Renksiz Düzcam
 Şişecam Ultra Clear Düzcam
 Şişecam Renkli Düzcam
 Şişecam Tentisol
 Şişecam Tentisol Titanyum
 Şişecam Yüksek Reflektif Cam
 Isıcam Sistemleri C Serisi
 Isıcam Sistemleri S Serisi
 Isıcam Sistemleri K Serisi
 Şişecam Low-E Cam
 Şişecam Lamine Low-E Cam
 Şişecam Akustik Lamine Low-E Cam

Şişecam Temperlenebilir Low-E Cam
 Şişecam Solar Low-E Cam
 Şişecam Temperlenebilir Solar Low-E Cam
 Şişecam Temperlenebilir Solar Cam
 Şişecam Lamine Cam
 Şişecam Ultra Clear Lamine Cam
 Şişecam Akustik Lamine Cam
 Flotal
 Flotal Ultra Clear
 Flotal E
 Şişecam Boyalı Cam
 Şişecam Ultra Clear Boyalı Cam

Şişecam Buzlu Cam
 Şişecam Aynalı Buzlu Cam
 Şişecam Telli Cam
 Şişecam Çerçeve Camı
 Şişecam Temperlenebilir Boyalı Cam

GÜNEŞ ENERJİSİ CAMLARI

Şişecam Güneş Paneli Camları
 Şişecam Güneş Kolektör Camları

BEYAZ EŞYA CAMLARI

Şişecam Fırın Camları
 Şişecam Buzdolabı Camları

RAPOR HAKKINDA

YÖNETİM KURULU BAŞKANI'NIN MESAJI

DÜZCAM GRUP BAŞKANI'NIN MESAJI

ŞİŞECAM DÜZCAM HAKKINDA

2017 PERFORMANSI

STRATEJİK SÜRDÜRÜLEBİLİRLİK YAKLAŞIMI

SÜRDÜRÜLEBİLİRLİK YÖNETİMİ

SÜRDÜRÜLEBİLİRLİK RİSKLERİNİN YÖNETİMİ

KURUMSAL YÖNETİM VE İŞ ETİĞİ

STRATEJİK ÖNCELİKLİ KONULAR

PAYDAŞ DİYALOĞU

2017 Performansı



Türkiye'de **4** Farklı Konumda
7 Düzcam Hattı



Yurt Dışında **9** Ülkede Üretim



Düzcam Kapasitesi Bazında
Avrupa 1.ligi



1.731 Çalışan



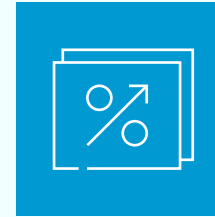
1.923'ü Yerel Toplam
2.051 Tedarikçi



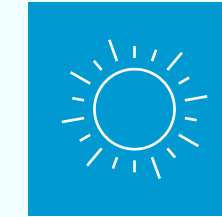
2,8 ton Üretim Kapasitesi



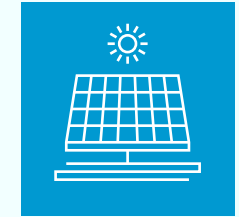
4,3 Milyar TL Satış



%44 Mimari Cam Satışları
Artışı



%74 Güneş Enerjisi Cam
Satışları Artışı



Türkiye ve Avrupa'da Çatıda Kurulu
İkinci Büyük Güneş Enerjisi
Santrali



Interactive Media Awards
2017'de
"Üstünlük Ödülü"



Çatı ve Cephe Malzeme
Ödülleri'nde
"Yılın Malzemesi"
ödülü



Türkiye'de Sektöründe EPD
(Çevresel Ürün Beyanı)
Belgesini Alan İlk Firma



1.000'den Fazla Öğrenciye
Mimari Cam Uygulamaları
Eğitimi



120'den Fazla İş Ortağına
Mimari Cam Eğitimleri

RAPOR HAKKINDA

YÖNETİM KURULU BAŞKANI'NIN MESAJI

DÜZCAM GRUP BAŞKANI'NIN MESAJI

ŞİŞECAM DÜZCAM HAKKINDA

2017 PERFORMANSI

STRATEJİK SÜRDÜRÜLEBİLİRLİK YAKLAŞIMI

SÜRDÜRÜLEBİLİRLİK YÖNETİMİ

SÜRDÜRÜLEBİLİRLİK RİSKLERİNİN YÖNETİMİ

KURUMSAL YÖNETİM VE İŞ ETİĞİ

STRATEJİK ÖNCELİKLİ KONULAR

PAYDAŞ DİYALOĞU

Stratejik Sürdürülebilirlik Yaklaşımı

Düzcamlar, Şişecam Topluluğu'nun tarihsel mirasından ve alışlagelen yaklaşımların ötesine geçme yetkinliğinden güç alan, gelecek kuşaklara uzun vadeli değer katarak uluslararası ölçekte etkin bir paydaş olmayı hedefleyen sürdürülebilirlik stratejisini benimsemekte, bu stratejiyi mümkün kılmak adına çalışmaktadır.

Türkiye, Avrupa Birliği ve küresel piyasalarda oldukça önemli bir role sahip olan Düzcamlar, 2017 yılında mimari camlar, otomotiv camları ve enkapsüle camlar, güneş enerjisi camları ve beyaz eşya camları işkollarındaki satışlarıyla toplam 4,3 milyar TL tutarına ulaşmıştır. Enerji ve kaynak ihtiyacı en yüksek sektörlerden olan cam üretimi, aynı zamanda binlerce yıllık tarihi ve toplumsal bir zenginliği de içinde barındırmaktadır. Düzcamlar, sahip olduğu rolle birlikte gelen cam üretimi sektöründeki sorumluluğunun gerekliliklerini en iyi şekilde yerine getirebilmek ve finansal devamlılığı için katma değer yaratmak, çevresel etkisini azaltmak ve paydaşları için kalıcı değerler oluşturmak üzerine kurulmuştur.

İklim değişikliği, kaynaklarda görülen daralma, sosyal ağların yükselişi, dijitalleşme, ekonomik dengelerin değişmesi ve teknolojik yenilikler, gelecekte Şirketin iş süreçlerini etkileyecek temel küresel eğilimleri oluşturmaktadır. Düzcamlar, küresel anlamda tüm operasyon alanlarında zirvedeki şirketler arasında yer alma çabalarını sürdürürken, sürdürülebilirliğin sosyal, çevresel ve ekonomik boyutlarına önem vererek, gelecek kuşaklara eşitlikçi, yaşanabilir ve dirençli bir dünya bırakmaya çalışmaktadır. Bu kapsamda sürdürülebilirlik ilkelerini kurumsal stratejisine dâhil etmeyi ve operasyonlarını gelecek kuşaklara katma değer üretecek biçimde geliştirerek adil ve şeffaf bir küresel firma olmayı amaç edinmektedir. Sürdürülebilirlik stratejisi ve eylem planıyla, Birleşmiş Milletlerin 2030 Sürdürülebilir Kalkınma Gündeminde belirtilen, yoksulluğu sona erdirmeye, gezegeni koruma, barış ve refahı sağlama gibi alanları kapsayan 17 küresel hedefin başarılmasına da katkı sağlamaktadır.

Küresel, güvenilir, finansal olarak istikrarlı bir firma olmanın yanı sıra şeffaf bir yönetim anlayışını benimseyen Düzcamlar, Birleşmiş Milletler Sürdürülebilir Kalkınma Hedeflerini (SKH) benimsemiştir. Sürdürülebilirlik yolunda izlediği yöntem, **KORU, GÜÇLENDİR** ve **GELİŞTİR** başlıklı sürdürülebilirlik temelleri üzerine kuruludur. Şirketin küresel sürdürülebilirlik yaklaşımı, çalışanlarını ve paydaşlarını, çeşitlilik ve kapsayıcılığı teşvik eden uygulamaları hayata geçirerek **güçlendirirken**, iklim değişikliğine en az etkisi olan 360 derece döngüsel model yaklaşımıyla **geliştirmekte**, gelecek nesillerin dirençli ve sürdürülebilir bir dünyada yaşaması için doğal kaynakları ve Şirketin kurumsal mirasını **korumaktadır**.

- Şişecam Topluluğunun küresel gündem kapsamında geliştirdiği **KORU** yaklaşımı, su ve karasal kaynaklara özel olarak odaklanarak, sürdürülebilir çevre ve doğal kaynak yönetimi uygulamalarını hayata geçirmektedir.
- **GÜÇLENDİR** yaklaşımı çeşitlilik ve kapsayıcılık konularının hem kurumsal hem de operasyonel düzeyde günlük uygulamalara entegre olmasına yol açarken dijital zekâ ve toplumun ilerlemesini de teşvik etmektedir.
- **GELİŞTİR** yaklaşımı, iklim değişikliği ile mücadele ve döngüsel modelleri operasyonlar üzerinde uygulamak için aktif bir oyuncu olma sürecini hızlandırmaktadır. Şirketin, orta ve uzun vadeli vizyonu, kurumsal miras sorumluluğu açısından uygun bir çevre oluşturmak, sürdürülebilirliğin uluslararası destekleyici ve savunucusu olmak ve fabrikaları, iklim değişikliğine en az etkisi olan, 360 derece döngüsel model yaklaşımıyla işletmektedir.

KORU



GÜÇLENDİR



GELİŞTİR



RAPOR HAKKINDA

YÖNETİM KURULU BAŞKANI'NIN MESAJI

DÜZCAM GRUP BAŞKANI'NIN MESAJI

ŞİŞECAM DÜZCAM HAKKINDA

2017 PERFORMANSI

STRATEJİK SÜRDÜRÜLEBİLİRLİK YAKLAŞIMI

SÜRDÜRÜLEBİLİRLİK YÖNETİMİ

SÜRDÜRÜLEBİLİRLİK RİSKLERİNİN YÖNETİMİ

KURUMSAL YÖNETİM VE İŞ ETİĞİ

STRATEJİK ÖNCELİKLİ KONULAR

PAYDAŞ DİYALOĞU

SÜRDÜRÜLEBİLİR KALKINMA HEDEFLERİ İLE UYUMLULUK

İnsanlığın ortak fırsat, risk ve hedeflerini göz önünde bulundurarak faaliyetlerini buna göre yönlendiren Düzcamlar, Şişecam Topluluğu Sürdürülebilirlik Stratejisi'ni ve Birleşmiş Milletler Sürdürülebilir Kalkınma Hedeflerini benimsemiş ve Sürdürülebilirlik Stratejisi'ni küresel hedefler ile uyumlu bir şekilde geliştirmiştir.

- Muhafaza etmek ve iyileştirmek amaçlı çalışmaları ile doğal kaynakları ve kurumsal mirasını dirençli ve sürdürülebilir yeni kuşaklar için KORUMAKTADIR. Böylece SKH 6 (Temiz Su ve Sıhhi Koşullar), SKH 14 (Sudaki Yaşam) ve SKH 15 (Karasal Yaşam) hedeflerine de katkıda bulunmaktadır.

- Çeşitlilik ve kapsayıcılığı teşvik eden uygulamaların savunuculuğu ve uygulanması yoluyla, çalışanlarını, yerel toplulukları, savunmasız kesimleri ve tedarik zincirini GÜÇLENDİREREK, onların sürdürülebilir çözümler konusunda aktif birer oyuncu olmalarını desteklemektedir. Böylece SKH 5 (Toplumsal Cinsiyet Eşitliği), SKH 8 (İnsana Yakışır İş ve Ekonomik Büyüme), SKH 10 (Eşitsizliklerin Azaltılması) ve SKH 17 (Hedefler için Ortaklıklar) hedeflerine katkı sağlamaktadır.

- Kadınların ve savunmasız toplulukların eşit katılımını teşvik eden, enerji ve doğal kaynakların sürdürülebilir kullanımı, dijitalleşme ve yeniliğin da dâhil olduğu, ancak bunlarla sınırlı olmayan, 360 derece döngüsel model ile GELİŞTİRMEYİ taahhüt etmektedir. Böylece SKH 7 (Erişilebilir ve Temiz Enerji), SKH 9 (Sanayi, Yenilikçilik ve Altyapı), SKH 12 (Sorumlu Tüketim ve Üretim) ve SKH 13 (İklim Eylemi) hedeflerine katkı sağlamaktadır.

Sürdürülebilir Kalkınma Hedefleri'ne ek olarak, Birleşmiş Milletler Küresel İlkeler Sözleşmesi'ne olan bağlılığı ile, köklü ve uzmanlaşmış bilgi birikimini küresel topluluklarla paylaşarak uluslararası bir destekçi olma ve ekonomik, sosyal ve çevresel sürdürülebilirliği yönetme hedefiyle uyumludur.

SÜRDÜRÜLEBİLİRLİK HEDEFLERİ

Düzcamlar, Sürdürülebilirlik Stratejisi'nin etkin ve anlamlı bir biçimde hayata geçmesi için oluşturduğu sürdürülebilirlik hedef ve taahhütlerini de Sürdürülebilir Kalkınma Hedefleri'ne uyumlu bir şekilde belirlemiştir.

Düzcamlar, Sürdürülebilirlik Stratejisi'nde yer alan üç odak alanın her biri için belirlediği kısa ve uzun vadeli hedeflerle, Şişecam Topluluğu'nun 2022 vadeli hedeflerine ulaşmasına katkıda bulunmaktadır. Mevcut performansını temel alarak oluşturduğu hedeflerine ulaşmak için her düzeyde sorumluluk almaktadır. Performansını düzenli olarak takip etmekte, gelişim alanlarını tanımlamakta ve hedeflerine ulaşmak amacıyla çalışmalarını sürdürmektedir.

Düzcamlar, Şişecam Topluluğu'nun Sürdürülebilirlik Hedefleri kapsamında aşağıdaki hedefleri desteklemektedir.

KORU

- 2022'ye kadar, arıtılmış endüstriyel atık suyun %5'inin yeniden kullanılması hedefine yönelik su kaynaklarının tüketimlerinin anlık takibi, birim üretim başına su tüketimlerinin izlenmesi ve fabrikalar arası en iyi uygulamaların yaygınlaştırılması
- 2022'ye kadar, Avrupa'daki fırınlar öncelikli olmak üzere düzcamlar fırınlarında birincil önlemlerle NOx emisyon değerlerinin azaltılması
- 2022'ye kadar, kurumsal satın alma prosedürlerinin sürdürülebilirlik prensipleri kapsamında yenilenmesi

GÜÇLENDİR

- 2022'ye kadar BM Küresel İlkeler Sözleşmesi'ne taahhüdün devam ettirilerek ilerleme bildirimlerinin düzenli olarak verilmesi
- 2022'ye kadar, sıfır iş kazası (LTIFR*)

GELİŞTİR

- 2022'ye kadar, cam üretim tesislerinde yıllık 20.000 ton CO₂ sera gazı emisyonunun azaltılması
- 2022'ye kadar, cam üretim tesislerinde tüketilen yıllık enerji miktarının azaltılması
- 2022'ye kadar, Mersin Fabrikası Güneş Enerjisi Santrali'nden yıllık 8 MWh enerjinin yenilenebilir kaynaklardan elde edilmesi
- 2022'ye kadar Şişecam Düzcamlar'ın yıllık bütçesinin %1'inin araştırma ve geliştirme için ayrılması
- 2022'ye kadar, ek olarak Polatlı ve İtalya fabrikalarında Atık Isı Geri Kazanım
- Sisteminin uygulamaya geçmesi

* Kayıp zamanlı kaza sıklık oranları

RAPOR HAKKINDA

YÖNETİM KURULU BAŞKANI'NIN MESAJI

DÜZCAM GRUP BAŞKANI'NIN MESAJI

ŞİŞECAM DÜZCAM HAKKINDA

2017 PERFORMANSI

STRATEJİK SÜRDÜRÜLEBİLİRLİK YAKLAŞIMI

SÜRDÜRÜLEBİLİRLİK YÖNETİMİ

SÜRDÜRÜLEBİLİRLİK RİSKLERİNİN YÖNETİMİ

KURUMSAL YÖNETİM VE İŞ ETİĞİ

STRATEJİK ÖNCELİKLİ KONULAR

PAYDAŞ DİYALOĞU

Sürdürülebilirlik Yönetimi

Şişecam Topluluğu bünyesindeki **Sürdürülebilirlik Komitesi**, sürdürülebilirlik konusunda çalışma grupları ve Düzcamlar dahil diğer Grup şirketleri arasındaki iletişimin artırılmasını, ortak ve sinerji yaratabilecek projelerin hayata geçirilmesini sağlamaktadır. Komite tarafından ele alınan ana konular; sürdürülebilirlik prensiplerinin Topluluk süreçlerine entegrasyonu, operasyonel iyileştirme faaliyetlerinin belirlenmesi ve uygulanması, Kurumsal Sürdürülebilirlik Stratejisinin hazırlanması ve yaygınlaştırılması, Sürdürülebilirlik Komitesi alt çalışma gruplarının faaliyetlerinin koordinasyonu, yönlendirilmesi ve izlenmesinden oluşmaktadır. Düzcamlar Temel Camlar Üretim Başkan Yardımcısı, Sürdürülebilirlik Komitesi'nin aktif bir üyesi olup Komite'de Düzcamlar'ı temsil ederek, Şişecam Topluluğu Sürdürülebilirlik Stratejisi'nin Düzcamlar uygulamalarını yönetmektedir. Komite, sürdürülebilirlik faaliyetlerinin düzenli olarak takip edilmesi amacıyla bu yıl dört kere, %76 üye katılımıyla toplanarak, Düzcamlar ve diğer Grup şirketlerin sürdürülebilirlik hedeflerine ulaşma performansını değerlendirmiştir.

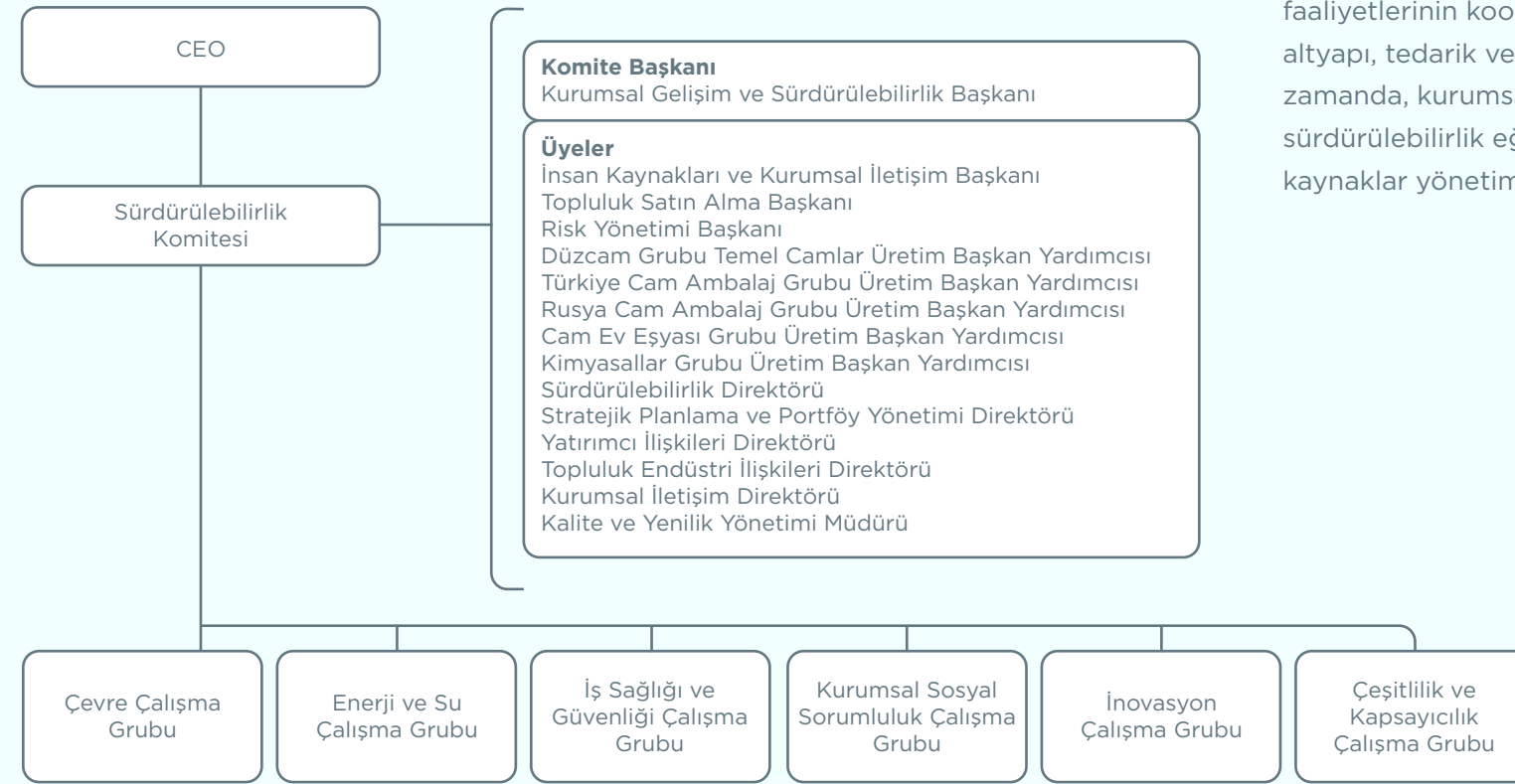
Komite bünyesindeki **çalışma grupları** (Çevre Çalışma Grubu, Enerji ve Su Çalışma Grubu, İş Sağlığı ve Güvenliği Çalışma Grubu, İnovasyon Çalışma Grubu, Çeşitlilik ve Kapsayıcılık Çalışma Grubu, Kurumsal Sosyal Sorumluluk Çalışma Grubu), Şişecam Topluluğu Sürdürülebilirlik Stratejisinin ve eylem planının doğrudan uygulanmasını sağlamaktadır. Düzcamlar'da Çevre, Enerji ve Su, İş Sağlığı ve Güvenliği, İnovasyon, Çeşitlilik ve Kapsayıcılık ve Kurumsal Sosyal Sorumluluk alanlarında konu uzmanları çalışma gruplarında görev almakta ve Şişecam Topluluğu Sürdürülebilirlik Stratejisi'nin Düzcamlar'a entegrasyonunu sağlamaktadır.

Düzcamlar'da sürdürülebilirlikten sorumlu ekip, Komite tarafından belirlenen sürdürülebilirlik alanındaki genel yaklaşım ve standartların Düzcamlar özelinde detaylandırılıp hayata geçirilmesinden sorumlu olup Düzcamlar sürdürülebilirlik hedeflerine ulaşma performansının üst yönetime raporlamasında Sürdürülebilirlik Komitesi'ni desteklemektedir.

Şişecam Topluluğu bünyesindeki **Sürdürülebilirlik Direktörlüğü**, kurumsal sürdürülebilirlik faaliyetlerinin koordinasyonunu sağlayarak, üretim, marka, iletişim, insan kaynakları, altyapı, tedarik ve kaliteden sorumlu ekipleri bir araya getirmekle yükümlüdür. Aynı zamanda, kurumsal sürdürülebilirlik raporlaması, tedarik zinciri sürdürülebilirliği, sürdürülebilirlik eğitim programları, sürdürülebilirlik etkinliğinin ölçülmesi, enerji ve doğal kaynaklar yönetimi vb. konularda yenilikçi uygulamaları da hayata geçirmektedir.

“

Şişecam Topluluğu bünyesindeki Sürdürülebilirlik Komitesi, sürdürülebilirlik konusunda çalışma grupları ve Düzcamlar dahil diğer Grup şirketleri arasındaki iletişimin artırılmasını, ortak ve sinerji yaratabilecek projelerin hayata geçirilmesini sağlamaktadır.



RAPOR HAKKINDA

YÖNETİM KURULU BAŞKANI'NIN MESAJI

DÜZCAM GRUP BAŞKANI'NIN MESAJI

ŞİŞECAM DÜZCAM HAKKINDA

2017 PERFORMANSI

STRATEJİK SÜRDÜRÜLEBİLİRLİK YAKLAŞIMI

SÜRDÜRÜLEBİLİRLİK YÖNETİMİ

SÜRDÜRÜLEBİLİRLİK RİSKLERİNİN YÖNETİMİ

KURUMSAL YÖNETİM VE İŞ ETİĞİ

STRATEJİK ÖNCELİKLİ KONULAR

PAYDAŞ DİYALOĞU

Sürdürülebilirlik Risklerinin Yönetimi

Düzcamlar, risk yönetimi ve iç denetim faaliyetlerini, Şişecam Topluluğu bünyesinde yapılandırmakta ve düzenli toplantılarla mevzuata uygun şekilde Yönetim Kurullarına raporlamaktadır.

Şişecam Topluluğu'nda, risk yönetimi faaliyetleri, kurumsal risk yönetimi prensipleri esas alınarak bütünsel ve proaktif bir yaklaşımla ele alınmaktadır.

İklim değişikliği, temiz enerjiye erişim, doğal kaynaklar, iş sağlığı ve güvenliği gibi sürdürülebilirlik risklerinin yönetimi diğer tüm risklerle aynı şekilde kurumsal yönetim modelinin bir parçasıdır.

Sürdürülebilirlik yönetiminin etkinliğine ilişkin riskler başta olmak üzere, sürdürülebilirlik yönetimine ilişkin diğer risk tipleri, risk düzeyleri ve önerilen yönetim yanıtları Şişecam Topluluğu Sürdürülebilirlik Komitesi tarafından tanımlanıp sürekli olarak yönetilmektedir.



Kurumsal Sürdürülebilirlik Stratejisi Ve Eylem Planına İlişkin Tanımlanan Riskler Ve Önerilen Yönetim Yanıtları

RİSK TİPİ	DÜZEY	YÖNETİM YANITI
Paydaş katılımı	Orta	Çalışanlar, yatırımcılar, STK'lar, tedarikçiler ve tüketiciler de dahil olmak üzere sürdürülebilirlik sorunları konusunda kilit şirket paydaşlarıyla düzenli diyaloglar
Yönetişim	Düşük	Çevresel ve sosyal konularda doğrudan Yönetim Kurulu gözetimi ve hesap verebilirliği, kurullarda daha fazla çeşitlilik ve özel uzmanlık gibi uygulamalar ile yönetimde sürdürülebilirliğin önemini arttırmak ve çalışanların kazançlarını sürdürülebilirlik hedeflerine bağlamak
Etkin izleme, raporlama ve doğrulama	Yüksek	Sürdürülebilirlik stratejileri, hedefleri ve başarılarına ilişkin açık raporlama pratikleri
Sürdürülebilirlik konusunda değer zinciri boyunca sınırlı farkındalık	Orta	Operasyonlar, tedarik zinciri ve ürünler de dahil olmak üzere tüm değer zincirinde, çevresel etkinin azaltılması ve diğer sürdürülebilirlik hedeflerine ulaşmak için sistematik performans iyileştirmeleri

RAPOR HAKKINDA

YÖNETİM KURULU BAŞKANI'NIN MESAJI

DÜZCAM GRUP BAŞKANI'NIN MESAJI

ŞİŞECAM DÜZCAM HAKKINDA

2017 PERFORMANSI

STRATEJİK SÜRDÜRÜLEBİLİRLİK YAKLAŞIMI

SÜRDÜRÜLEBİLİRLİK YÖNETİMİ

SÜRDÜRÜLEBİLİRLİK RİSKLERİNİN YÖNETİMİ

KURUMSAL YÖNETİM VE İŞ ETİĞİ

STRATEJİK ÖNCELİKLİ KONULAR

PAYDAŞ DİYALOĞU

Kurumsal Yönetim ve İş Etiği

Düzcamlar'da, sorumlu iş yapış biçiminin en önemli rehberi olan Şişecam Topluluğu Etik Kuralları uygulanmaktadır. Şişecam Topluluğu'nda güçlü kurumsal yönetim esasları sürdürülebilir uygulama ve sistemlerle buluşturulmakta, süreçler risk yönetimi kapsamındaki dinamiklerle ele alınmaktadır.

ŞEFFAF VE ENTEGRE YÖNETİM

Şeffaflık ve hesap verebilirlik temelli yönetim, Düzcamlar'ın benimsediği, uygulamalarla hayata geçirdiği ve iş yapış biçiminin önemli belirleyicileri konumundaki en önemli değerler arasındadır. Tüm bu çerçevedeki uygulamalar, ilgili Sermaye Piyasası Kurulu düzenlemeleri kapsamında her yıl Şişecam Topluluğu tarafından hazırlanan Kurumsal Yönetim İlkelerine Uyum Raporu ile şeffaf bir şekilde paydaşların görüşüne sunulmaktadır.

Şişecam Topluluğu, kurumsal yönetim ilkelerine önem vererek, ilgili süreçleri sürekli ve dinamik bir şekilde yönetmektedir. Bu anlayışla hayata geçirilen yönetim uygulamaları sonucunda 2016 yılında yapılan değerlendirmeye göre 94,4 olan Şişecam Topluluğu Kurumsal Yönetim Derecelendirme notu 2017 yılı içerisinde 94,8'e yükselmiştir.



Kurumsal Yönetim İlkelerine Uyum Raporu'na Şişecam Topluluğu kurumsal internet sitesinin Yatırımcı İlişkileri bölümünden ulaşabilirsiniz.

İŞ ETİĞİ

Düzcamlar'da sorumlu iş yapış biçiminin yol göstericisi Şişecam Topluluğu Etik Kuralları'dır. Sürekli olarak ihtiyaçlara yönelik değerlendirmeler yapılarak güncellenen, dürüstlük, şeffaflık, gizlilik, tarafsızlık ve yasalara uyum genel ilkeleri çerçevesinde düzenlenen Kurallar tüm Düzcamlar çalışanlarının, müşteriler, tedarikçiler, hissedarlar ve diğer paydaşlar ile olan ilişkilerine yön veren bir rehber niteliğindedir.

Düzcamlar faaliyetlerinde Etik Kurallara uyum sağlanması, Etik Kurallara aykırı uygulamaların değerlendirilmesi, etik kültürün Topluluk genelinde yaygınlaştırılması, bu konudaki bilinç düzeyinin ve farkındalığın artırılması amacıyla faaliyet gösteren "Etik Kurul", Kurumsal Yönetim Komitesi'ne bağlı olarak çalışmaktadır.

Kurumsal yönetim uygulamaları, başta çalışanlar olmak üzere tüm menfaat sahiplerinin yasal ve etik açıdan uygun olmayan işlemlere ilişkin kaygılarını yönetime ilemesine imkân verecek yapıdadır. Çalışanlar mevzuata aykırı ve etik açıdan uygun olmayan işlemleri Denetimden Sorumlu Komite ve İç Denetim Birimi'ne iletebilmektedir. Menfaat sahiplerinin, yasalara ya da şirketin etik değerlerine uygun olmadığı düşünülen işlemleri bağımsız yönetim kurulu üyelerinden oluşan Denetimden Sorumlu Komite'ye iletebilmeleri amacıyla etik telefon ihbar hattı oluşturulmuştur. Ayrıca, "etik@sisecam.com" e-mail adresi aracılığıyla da şikâyetler iletebilmektedir.



Etik Kurallar hakkında ayrıntılı bilgiye Şişecam Topluluğu kurumsal internet sitesinin Yatırımcı İlişkileri bölümünün Kurumsal Kimlik ve Yönetim sekmesinden ulaşabilirsiniz.

YOLSUZLUKLA MÜCADELE

Düzcamlar'ın rüşvet ve yolsuzlukla mücadele konusundaki taahhütlerinin ve bu konudaki yaklaşımının açık ve net bir şekilde ortaya konulması ve şirket itibarının korunması amacı ile Şişecam Topluluğu'nun Rüşvet ve Yolsuzluk ile Mücadele Politikası benimsenmektedir. Şişecam Topluluğu'nun Etik Kurallarının bütünleyici bir parçası olan bu politika ile rüşvet ve yolsuzluğun tüm Topluluk faaliyetlerinde önlenmesi için gerekli bilgilendirmelerin yapılması, bu konudaki sorumlulukların ve kuralların belirlenmesi hedeflenmiştir.



Düzcamlar'ın Yolsuzlukla Mücadele Politikası hakkında ayrıntılı bilgiye Şişecam Topluluğu kurumsal internet sitesinin Yatırımcı İlişkileri bölümü Kurumsal Kimlik ve Yönetim sekmesinden ulaşabilirsiniz.

RAPOR HAKKINDA

YÖNETİM KURULU BAŞKANI'NIN MESAJI

DÜZCAM GRUP BAŞKANI'NIN MESAJI

ŞİŞECAM DÜZCAM HAKKINDA

2017 PERFORMANSI

STRATEJİK SÜRDÜRÜLEBİLİRLİK YAKLAŞIMI

SÜRDÜRÜLEBİLİRLİK YÖNETİMİ

SÜRDÜRÜLEBİLİRLİK RİSKLERİNİN YÖNETİMİ

KURUMSAL YÖNETİM VE İŞ ETİĞİ

STRATEJİK ÖNCELİKLİ KONULAR

PAYDAŞ DİYALOĞU

Stratejik Öncelikli Konular

Raporda Düzcamlar, paydaşları, Şişecam Topluluğu ve tüm toplum için değer yaratmayı hedeflemektedir ve bu alanlara odaklanmaktadır. Sürdürülebilirlik stratejisinin öne çıkan alanları öncelikli konuları oluşturmaktadır.

Stratejik öncelikler belirlenirken küresel trendler, sektörlerle ilişkin uluslararası raporlar ve ülke gündemini kapsayan bir bakış açısıyla konular değerlendirilmiştir. Sonrasında, Şişecam Topluluğu'nun ve Düzcamlar'ın stratejik öncelikleri göz önünde bulundurularak, yöneticiler ve Sürdürülebilirlik Komitesi ile **Düzcamlar'ın Öncelikli Konuları** saptanmıştır. Sürdürülebilirlik risk ve fırsatlarına ek olarak olası mevzuat düzenlemelerinin etkileri de göz önünde bulundurulmuştur.

Bu sürece Düzcamlar'ın iç ve dış paydaşları da dahil edilmiştir. Bu kapsamda, Düzcamlar, çalışanların görüşlerini daha etkin bir şekilde alabilmek ve Sürdürülebilirlik Stratejisi'nde yer alan hedeflerin gelişimine katkı sağlamak amacıyla 1. Uluslararası Sürdürülebilirlik Çalıştayı'na katılmıştır.



Uluslararası Sürdürülebilirlik Çalıştayı

Sürdürülebilir bir Şişecam Topluluğu hedefiyle operasyonların kolay ve etkin organize edilebilmesi için yaratıcı, katılımcı çözümler ve pratik fikirlerin belirlenmesi amacıyla Disiplinler Arası, Etkileşimli ve Yaratıcı Bir Şişecam'a Doğru temasıyla gerçekleştirilen Çalıştay, Şişecam Topluluğu'nun 3 ana sürdürülebilirlik prensibi (KORU, GÜÇLENDİR, GELİŞTİR) dikkate alınarak organize edilmiştir. Çalıştay programı, Sürdürülebilirlik Komitesi'nin altında faaliyet gösteren çalışma grupları arasından Çevre, Enerji & Su, Çeşitlilik & Kapsayıcılık ve İnovasyon gruplarının ilgili konularını kapsamıştır.

Çalıştay'a Şişecam Genel Merkezi ve yurt içi ve yurt dışı fabrikalardan %40'ı kadın, %60'ı erkek olmak üzere toplam 153 kişi katılmıştır. Ayrıca video-konferans yoluyla Bulgaristan ve Rusya'dan çalıştaya aktif katılım sağlanmıştır. Çalıştay sunumları tüm ülkelerdeki tesislerle paylaşılmıştır.

RAPOR HAKKINDA

YÖNETİM KURULU BAŞKANI'NIN MESAJI

DÜZCAM GRUP BAŞKANI'NIN MESAJI

ŞİŞECAM DÜZCAM HAKKINDA

2017 PERFORMANSI

STRATEJİK SÜRDÜRÜLEBİLİRLİK YAKLAŞIMI

SÜRDÜRÜLEBİLİRLİK YÖNETİMİ

SÜRDÜRÜLEBİLİRLİK RİSKLERİNİN YÖNETİMİ

KURUMSAL YÖNETİM VE İŞ ETİĞİ

STRATEJİK ÖNCELİKLİ KONULAR

PAYDAŞ DİYALOĞU

Paydaş Diyalogu

Düzcamlar, Sürdürülebilirlik Stratejisi ve performansını sürekli geliştirirken paydaşlarıyla diyalogu önemli bir unsur olarak görmektedir. Farklı fikirlerin kattığı değerin bilinciyle, paydaş beklentilerini çift yönlü iletişim kanallarıyla düzenli aralıklarla toplayarak karar verme süreçlerine dahil etmektedir. Bu kapsamda, paydaşlarıyla diyalogunu farklı platformlarda ve iletişim durumunun gerektirdiği sıklık doğrultusunda sürdürmektedir.

Belirlenen sürdürülebilirlik önceliklerine yönelik Düzcamlar performansı, düzenli olarak sürdürülebilirlik raporu aracılığıyla paydaşların görüşüne sunulmaktadır. Elde edilen geri bildirimler, Düzcamlar Sürdürülebilirlik Stratejisi'ni ve performansını ileri noktalara taşımak için kullanılan en önemli araçlardan biri konumundadır.

TEMEL PAYDAŞ GRUPLARI VE KATILIM PLATFORMLARI

Paydaş Grubu	Katılım Platformları	Katılım Sıklığı
Çalışanlar	<ul style="list-style-type: none"> Çalışan Memnuniyeti Anketi 	İki yılda bir kere
	<ul style="list-style-type: none"> Öneri ve Fikir Paylaşım Platformları Çalışanlarla yüz yüze görüşmeler ve geri bildirimler Kıdem Teşvik Ödülü Tanıma ve Ödül Sistemi 	Sürekli
Hissedarlar	<ul style="list-style-type: none"> Periyodik yayınlanan bilgilendirme raporları (Örn: Yıllık Faaliyet Raporu, CDP raporlaması, gelir ve ara dönem faaliyet raporları) 	Yılda en az iki kere
	<ul style="list-style-type: none"> Sosyal medya 	Sürekli
Analistler	<ul style="list-style-type: none"> Yüz yüze toplantılar Çalıştaylar 	Yılda en az dört kere
Yatırımcılar	<ul style="list-style-type: none"> Yatırımcı ilişkileri sunumları Bültenler Yatırımcılarla telefon/telekonferans ve e-posta iletişimi Roadshowlar Birebir toplantılar 	Yılda en az iki kere
Müşteriler	<ul style="list-style-type: none"> Memnuniyet anketleri Müşteri ziyaret ve toplantıları Telefon ve e-posta ile alınan geri bildirimler Sosyal medya iletişimi Fuarlar ve konferanslar 	Sürekli
Üniversiteler	<ul style="list-style-type: none"> Konferanslar Ortak çalışmalara aktif katılım (Projeler, hibe sağlanması vs.) Staj programları 	Yılda en az 4 kere
Kamu kuruluşları / Çeşitli Düzenlemelere Etkisi Olan Diğer Kuruluşlar	<ul style="list-style-type: none"> Düzenli raporlama Yüz yüze toplantı, forum ve konferanslar Basın açıklamaları Birebir görüşmeler Fuarlar 	Sürekli
Tedarikçiler	<ul style="list-style-type: none"> Günlük iş akışı Yüz yüze toplantılar E-posta iletişimi 	Sürekli
Sivil Toplum Örgütleri (Ulusal ve Uluslararası)	<ul style="list-style-type: none"> Stratejik iş birlikleri Etkinlikler Düzenli toplantılar 	Ayda en az 1 kere
Medya	<ul style="list-style-type: none"> Basın konferansları Basın açıklamaları Röportajlar 	Ayda en az 1 kere

RAPOR HAKKINDA

YÖNETİM KURULU BAŞKANI'NIN MESAJI

DÜZCAM GRUP BAŞKANI'NIN MESAJI

ŞİŞECAM DÜZCAM HAKKINDA

2017 PERFORMANSI

STRATEJİK SÜRDÜRÜLEBİLİRLİK YAKLAŞIMI

SÜRDÜRÜLEBİLİRLİK YÖNETİMİ

SÜRDÜRÜLEBİLİRLİK RİSKLERİNİN YÖNETİMİ

KURUMSAL YÖNETİM VE İŞ ETİĞİ

STRATEJİK ÖNCELİKLİ KONULAR

PAYDAŞ DİYALOĞU

KURUMSAL ÜYELİKLER

Avrupa Cam Birliği (Glass For Europe)	İstanbul Ticaret Odası
Beyaz Eşya Yan Sanayicileri Derneği	Orta Anadolu İhracatçılar Birliği
Dış Ekonomik İlişkiler Kurulu	Personel Yönetim Derneği
Güneş Enerjisi Sanayicileri ve Endüstrisi Derneği	Türkiye Beyaz Eşya Sanayicileri Derneği
ICG Uluslararası Cam Komisyonu	Türkiye İhracatçılar Meclisi
Isı Su Ses ve Yangın Yalıtımcıları Derneği (İZODER)	Türkiye İnşaat Malzemesi Sanayicileri Derneği (İMSAD)
İstanbul Sanayi Odası	Türkiye Kalite Derneği
İstanbul Ticaret Odası	Türktrade
	Uludağ İhracatçı Birlikleri



KORU

DOĞAL KAYNAKLAR
MİRAS

KORU

Düzcam, gelecek nesillerin dirençli ve sürdürülebilir bir dünyada yaşaması için muhafaza etmek ve iyileştirmek amaçlı çalışmalarını ile doğal kaynakları ve kurumsal mirasını KORUMAKTADIR.

Düzcam, küresel gündem kapsamında geliştirilen KORU yaklaşımı çerçevesinde, su ve karasal kaynaklara özel olarak odaklanarak, sürdürülebilir çevre ve doğal kaynak yönetimi uygulamalarını hayata geçirmektedir.

Süreçlerde doğal kaynakların verimli kullanımına odaklanılarak, atıklar kaynağında azaltılmakta, etkin su yönetimi uygulamaları hayata geçirilmekte ve çevresel etkisi azaltılmış ürünler tasarlanmaktadır. Düzcam, stratejik yaklaşımı doğrultusunda çevresel sürdürülebilirlik performansının sürekli gelişimini sağlarken operasyonel maliyetlerini de önemli ölçüde düşürmektedir.

Düzcam, KORU yaklaşımı çerçevesinde kendi hedeflerini yakalarken Şişecam Topluluğu'nun 2022 yılına kadar gerçekleştirmeyi öngördüğü yandaki hedeflere katkıda bulunmaktadır:

Ayrıca, Şişecam Topluluğu'nun geliştirdiği, cam alanındaki kültürel mirası korumaya ve canlı tutmaya yönelik 2022 hedefleri için planlanan çevresel ve kurumsal miras yönetimi programında en iyi uygulamalarıyla aktif rol almaktadır.



Süreçlerde doğal kaynakların verimli kullanımına odaklanılarak, atıklar kaynağında azaltılmakta, etkin su yönetimi uygulamaları hayata geçirilmekte ve çevresel etkisi azaltılmış ürünler tasarlanmaktadır.



2022'ye kadar, arıtılmış endüstriyel atık suyun %5'inin yeniden kullanılması



2022'ye kadar, en az 10 cam fırınında birincil önlemlerle NOx emisyon değerlerinin azaltılması



2022'ye kadar, en az 4 endüstriyel sinerji programının geliştirilmesi



2022'ye kadar, kurumsal satın alma prosedürlerinin sürdürülebilirlik prensipleri kapsamında yenilenmesi

ÇEVRE YÖNETİM SİSTEMİ

Düzcamlar, çevre korumaya yönelik performansını sürekli arttırarak çevresel etkilerini en aza indirmek için çalışmaktadır. Bu çerçevede çevre yönetimi faaliyetlerini Türkiye'deki tüm operasyonlarında kurulu olan Çevre Yönetim Sistemi dâhilinde yürütmekte, ISO 14001 Çevre Yönetim Sistemi ve ISO 50001 Enerji Yönetim Sistemi gibi uluslararası standartları kullanmaktadır. Düzcamlar üst yönetiminden fabrika ve alt yüklenici seviyelerine uzanan çok katmanlı bir yapı ile işleyen sistemle etkin iletişim, denetim ve raporlama uygulamaları yürütmektedir. Oluşturulan iyileştirici ve önleyici eylem planları ile geliştirilen çevresel performans her yılın sonunda üst yönetime raporlanmaktadır.

Düzcamlar yurt içi tesislerinde, Çevre Yönetim Sistemi (ISO 14001) esasları, çevre mevzuatı ve uluslararası kriterlere uygunluk ile ilgili konularda 2015 yılından bu yana her yıl çapraz kontroller gerçekleştirilmektedir. Şişecam Topluluğu'nun farklı tesislerinde çalışan çevre mühendislerinin katılımıyla gerçekleşen çapraz kontroller sonucunda her tesisdeki mevcut uygulamalar, öne çıkan iyi uygulamalar ve olumsuz bulgulara ilişkin raporlamalar yapılmakta, bu sayede hem tesislerde uygulanan mevcut uygulamalar hakkında güncel bilgiler derlenmekte hem de farklı üretim faaliyetlerinde çalışan çevre mühendislerinin birbirlerinin deneyimlerinden faydalanmaları sağlanmaktadır.

Düzcamlar, çevresel yükümlülüklerini yerine getirmenin yanı sıra düzcamlar sektöründe iyi uygulamalarıyla öncü olmayı da ilke edinmektedir. Bu yaklaşımı doğrultusunda 2017 yılında herhangi bir çevre cezası almamıştır.



Düzcamlar, çevre korumaya yönelik performansını sürekli arttırarak çevresel etkilerini en aza indirmek için çalışmaktadır.

ÇEVRE VE KALİTE YÖNETİMİ

	ISO 9001	ISO 14001	ISO 50001
Trakya Cam Sanayii A.Ş. Trakya Fabrikası	✓	✓	✓
Trakya Yenişehir Cam Sanayii A.Ş.	✓	✓	✓
Trakya Cam Sanayii A.Ş. Mersin Fabrikası	✓	✓	✓
Trakya Cam Sanayii A.Ş. Yönetim ve Satış Merkezi	✓		
Trakya Polatlı Cam Sanayii A.Ş.	✓	✓	✓

KALİTE YÖNETİM SİSTEMİ VE ÜRÜN GÜVENLİĞİ

Düzcamlar, kalite ve ürün güvenliği yönetimini en üst seviyede tutarak müşteri ihtiyaçlarını en iyi şekilde karşılamayı hedeflemektedir. Bu kapsamda, kalite sistemini tüm tesislerinde mevcut olan ISO 9001 Kalite Yönetim Sistemi ile yönetmektedir.

Kalite ve çevre misyonu ve stratejileri doğrultusunda daha hızlı ve etkin karar almak, rekabetçi koşulları daha uygun bir şekilde yönetebilmek amacıyla Kalite ve Çevre Direktörlüğü organizasyonel yapısı oluşturulmuştur. Kalite ve Çevre Direktörlüğü bünyesinde üretim faaliyetlerinde süreç kontrollerinin iyileştirilmesi ve yurt içi ve yurt dışı müşteri taleplerini karşılayabilecek en uygun çözümlerin üretilmesi amacıyla toplam kalite yönetiminin tüm fonksiyonlara entegre edilmesi hedeflenmektedir. Bu kapsamda, "ilk seferde doğru yap ve kaynağında azalt" stratejisi ile, yerinde kalite ve yalın üretim yöntemi uygulamalarının yaygınlaştırılması hedeflenmektedir. Bunun yanı sıra, Şişecam Topluluğu'nun Sürdürülebilirlik Stratejisi'ni destekleyici şekilde üretim faaliyetlerinde de sürdürülebilirlik hedeflerinin baz alınması amaçlanmaktadır. Düzcamlar, Kalite ve Çevre Direktörlüğü'nün organizasyonel yapısını, nitelikli personel konumlandırması ve iç eğitim destekleri ile güçlendirmeyi hedeflemektedir.

Düzcamlar tüm üretim tesislerine Kalite ve Çevre Direktörlüğü tarafından süreç ve kalite denetimleri gerçekleştirmektedir. Denetim raporlarını değerlendirerek; iyi uygulamaların tüm faaliyet alanlarında yaygınlaştırılması ve süreçlerin verimliliğinin artırılması ve geliştirilmesine yönelik çalışmalar yapmaktadır.

Ürünlerin sağlık, güvenlik ve çevre ile ilgili Avrupa Birliği gereklerini karşıladığını gösteren **CE işareti** Düzcamlar'ın tüm mimari cam ürünlerinde bulunmaktadır. Isıcam markalı ürünlerde kullanılan etiketler, CE kapsamında Yapı Malzemeleri Yönetmeliği uyarınca yenilenmiştir. Yeni etiketlere performans değerleri eklenerek, tüketiciler ürünlerin sağladığı performans hakkında bilgilendirilmektedir. Ayrıca, ürünlerin kalitesi, ürünün Türk Standartları Enstitüsü (TSE) tarafından yayınlanan ürün standartlarına uygunluğunu gösteren **Türk Standartlarına Uygunluk Belgesi**'yle güvence altına alınmaktadır.



CE işareti Düzcamlar ürünlerinin **Performans Beyanları** dokümanlarına **Düzcamlar kurumsal internet sitesinden erişebilirsiniz. Bununla birlikte, ürün etiketleri üzerinde yer alan karekodu, mobil iletişim cihazları ile okutarak, ürünün performans beyanlarına erişim sağlayabilirsiniz.**

Düzcamlar ürünlerinin uluslararası standartlarda belirtilen üretim kontrolüne yönelik testler Bilim ve Teknoloji Merkezi (BTM) ve üretim alanlarında kurulmuş olan yerel akredite laboratuvarlar tarafından gerçekleştirilmektedir.

Şirket içi kalite ve ürün güvenliğini en üst seviyelere çıkarırken bir yandan da Isıcam ürünlerinin kalitesinin sürdürülebilirliği ve Isıcam Yetkili Üreticilerinin Düzcamlar kalite şartlarına uygun üretim yapmalarını sağlamak amacıyla yıl boyunca denetimler gerçekleştirilmektedir. 2017 yılında toplam 834 adet **Isıcam Yetkili Üretici Cam Denetimi** ve 382 adet **Isıcam Yetkili Üretici Kalite Denetimi** yapılmıştır.

Düzcamlar, Yalın Altı Sigma yaklaşımını sürekli gelişim ana stratejisinin gereği olarak görmektedir. Bu kapsamda dört fabrikada 18 adet Yalın Altı Sigma projesiyle operasyonel süreçler yalınlaştırılmakta ve iyileştirilmektedir.



DOĞAL KAYNAKLAR

MİRAS

Doğal Kaynaklar

Hızı nüfus artışına bağlı olarak artan kaynak baskısı, su ve diğer doğal kaynakların kullanımında sürdürülebilir uygulamalar geliştirilmesini zorunlu kılmaktadır. Düzcam, Birleşmiş Milletler Sürdürülebilir Kalkınma Hedefleri arasında yer alan Hedef 9 “Sanayi, Yenilikçilik & Altyapı”, Hedef 12 “Sorumlu Tüketim ve Üretim” ve Şişecam Sürdürülebilirlik Stratejisi’nin KORU ilkesine uyumlu olarak, gelecek nesillerin dirençli ve sürdürülebilir bir dünyada yaşaması için doğal kaynakları korumaya özen göstermekte, bu anlayışını tüm iş süreçlerine entegre etmektedir. Sürdürülebilir çevre ve doğal kaynak yönetimi uygulamaları ile bu alandaki performansını her geçen gün güçlendirmeye devam etmektedir.

ATIK YÖNETİMİ

Düzcam, sürdürülebilir üretim ve tüketim alışkanlıklarının yaygınlaşmasında ve dögüsel ekonomiye geçişte atık yönetiminin önemli bir yeri olduğuna inanmakta ve tüm faaliyetlerinde atığı kaynağında azaltarak, atıkları geri dönüştürerek ve yeniden kullanarak doğal kaynak kullanımını azaltmayı hedeflemektedir. Üretim tesislerinde toplam atıkların %99,6’sı tehlikesiz atıklardan oluşmakta ve geri dönüştürülebilir tüm atıkların geri dönüşüm firmalarınca geri kazanım sağlanmaktadır. Piyasaya sürülen ambalajların takibi ve geri dönüşümü Ambalaj Atıklarının Kontrolü Yönetmeliği kapsamında yapılmakta ve belgelendirilmektedir.



Mersin Üretim Tesisi’nde ayna üretim hattında hat temizlik prosesi iyileştirilerek çözümlü atık miktarı **%56**, kaplama üretimlerinde süreç iyileştirmesi yapılarak atık miktarı **%24** azaltılmıştır.

DOĞAL KAYNAKLAR

MİRAS

SU YÖNETİMİ

KORU yaklaşımı çerçevesinde, su yönetimi Düzcamların odaklandığı alanlar arasında yer almaktadır. Düzcamlar, su ayak izini yönetmek ve suyun daha verimli kullanımını sağlayarak su tüketimini azaltmak için çalışmaktadır.

Yurt içi fabrikalarda kurulumu tamamlanan Sürdürülebilir Enerji Ölçme ve İzleme Sistemi kapsamında su kaynaklarının tüketimleri anlık takip edilmekte, birim üretim başına su giderleri kontrol altında tutulmaktadır. Bu kapsamda sayaç olmayan tüm noktalara sayaçlar takılmıştır. 2018 yılında, yurt dışı fabrikalarda da sistemin yaygınlaştırma çalışmaları hedeflenmektedir.

Şirket genelinde alınan karar kapsamında, tüm fabrikalarda, kapalı devre su soğutma sistemlerine geçilecektir. Bu sistemle su tüketiminin önemli ölçüde azaltılması amaçlanmıştır.



Trakya Üretim Tesisi'ndeki cam yıkama istasyonlarında **Ters Ozmoz teknolojisi** ile sistemin su ihtiyacının %70'i geri dönüşümden kazanılmıştır. Polatlı Üretim Tesisi'nde cam **yıkama makinesinden çıkan suyun tekrar kullanılması** ile 26.280 m³ su tasarrufu sağlanmıştır. Çalışanlara suyun daha verimli kullanımına yönelik eğitimler verilerek su tüketiminde duyarlılık artırılmıştır.

Gelecek dönemde de atık su geri dönüşümünde Düzcamlar, sürekli yeni ve çözüm odaklı projeler geliştirmeyi hedeflemektedir.



Polatlı Üretim Tesisi'nde atık su dengeleme tanklarından çıkan yıllık yaklaşık 20.000 m³ atık suyun bahçe sulamada kullanılması hedeflenmektedir.

HAVA SALIMLARI

Hava salımları, sektörün öncelikli çevresel etkilerinden biridir. Üretim tesislerindeki tüm bacalar çevre izni kapsamında olup, çıkan hava salım ölçümleri periyodik olarak yapılmakta ve ilgili mevzuatta öngörülen limitler sağlanmaktadır. Düzcamlar, azot oksit (NOx) salımlarının azaltılmasının önemini farkında olup iyileştirme projeleri üzerinde çalışmaktadır. Hava salımlarını kaynağında azaltmaya yönelik ArTeGe faaliyetleri sürdürülmektedir.

BİYOÇEŞİTLİLİK

Birleşmiş Milletler Sürdürülebilir Kalkınma Hedefleri arasında yer alan Hedef 15 "karasal ekosistemlerin sürdürülebilir kullanımının korunması, geliştirilmesi ve desteklenmesi" hedefine paralel olarak biyoçeşitliliğin korunması ve yönetimi, Düzcamlar sürdürülebilirlik vizyonu ve stratejik hedeflerinin ayrılmaz bir parçasını oluşturmaktadır.

Düzcamların faaliyette bulunduğu coğrafyalarda biyoçeşitlilik değerini artırıcı ağaçlandırma ve koruma çalışmaları gerçekleştirilmekte ve yerel halk ile biyoçeşitlilik ve koruma uygulamalarının başlatılması hedeflenmektedir.

Bu kapsamda, tüm Düzcamlar tesisleri sınırları içerisinde en az on dönümlük alan ağaçlandırmaya ayrılarak, bu alanlardaki ağaç sayısı her yıl artırılmaktadır.

Miras

Evimizin penceresinden çayımızı içtiğimiz ince belli bardağa, hayatımızın her anında olan camın tarihi M.Ö. 3.500 yıl öncesine dayanmaktadır ve binlerce yıllık toplumsal zenginliği içinde barındırmaktadır. Bu tarih ve zenginliği korumak amacıyla, Düzcam, kurulduğu günden beri cam alanında kültür mirasının bir mimarı olma sorumluluğuyla hareket etmektedir. Bu kapsamda cam alanındaki mirasını koruyacak ve canlı tutacak çalışmaları hayata geçirmektedir.

Düzcam'ın mimari camlar alanında sahip olduğu bilgi ve birikim, projelere yönelik sunulan **Cam Danışmanlığı** hizmeti ve bu hizmetin en iyi uygulamalarının bir araya toplandığı **Referans Projeler Kitabı** ile ulusal ve uluslararası ölçekte paylaşılmaktadır. Teknolojik bir ürün olan Isıcam'ı tüketicisiyle yakınlaştırmak ve verilmek istenen mesajların daha akılda kalıcı olmasını sağlamak amacıyla geliştirilen Isıcam'ın maskotu Isıcık ile marka ve tüketici arasında iletişim köprüsü kurulmakta ve tüketiciler ihtiyaca özel doğru Isıcam Sistemleri ürününe ilgi çekici bir şekilde yönlendirilmektedir. **Şeffaf Bülten, Camekan Dergisi** vb. dijital ve basılı yayımlarla birebir iletişimle dokunulamayan paydaşlara da ulaşmakta, kurumsal miras onlarla da paylaşılmaktadır. Kültürel mirası yeni nesillere aktarmak ve farkındalık yaratmak amacıyla hem sektör yetkililerine hem de geleceğin mühendis ve mimarlarına yönelik eğitim ve etkinlikler düzenlenmektedir.

Kültürel ve Kurumsal Mirası Koruyan ve Canlı Tutan Projeler

Danışmanlık Hizmetleri	Yayımlar	Etkinlik & Eğitimler
Cam Danışmanlığı	Referans Projeler 2017 Kitabı Şeffaf Bülten Camekan Dergisi	T Buluşmaları Mimarlar Gürültüyü Tartışıyor Etkinliği Mimarca CAM Etkinlik serisi Üniversite İş Birlikleriyle Öğrenci Eğitimleri Sektör Profesyonellerine Ürün Eğitimleri

DANIŞMANLIK HİZMETLERİ

Düzcam'ın deneyimleri ve cam alanındaki kültürel mirası, her projenin farklı ihtiyaçları olduğunu ve ancak proje özelinde çözümler geliştirilerek en iyi sonuç alınabileceğini göstermiştir. Bu bilgi birikiminden yola çıkarak geliştirilen çözümleri paylaşmak için mimar, cephe danışmanı, yatırımcı ve müteahhit gibi proje karar vericilerine proje özelinde **Cam Danışmanlığı** sunulmaktadır. Danışmanlık desteğine ek olarak sektör profesyonelleri birebir ziyaret edilerek ürün eğitimleri verilmektedir.

YAYIMLAR

Cam Danışmanlığı projelerini geniş kitlelere tanıtmak ve global ölçeğe taşıyarak farkındalık yaratmak amacıyla, projelerin dijital ve basılı görsellerini içeren 32'si tamamlanmış, 9'u devam eden toplam 41 projeye yer verilen **Referans Projeler 2017** kitabı hazırlanmıştır. Kitapta, Türkiye'nin marka mimarları arasında yer alan 11 mimar ile özel bir çalışma yürütülmüş, projelerin suluboya görsellerine yer verilmiştir. Son dönem Türk mimarisine yön veren mimarların proje ve cam ile ilgili görüşleri, Düzcam'ın cam alanındaki kültür mirasıyla harmanlanarak mimarlık sektörüne değer katan bir çalışma sunulmuştur. Yıllar içinde oluşturulan bilgi birikimi ve mirasın eseri olan Referans Projeler 2017 kitabının küresel pazarda da tanıtılabilmesi için kitabın Türkçe - İngilizce dışında Bulgarca versiyonu da yayımlanmıştır.

Şeffaf Bülten ile camın sanatsal üretimlerine, yenilikçi kullanımlarına, cam teknolojisi ve endüstrisindeki son gelişmelere yer verilmektedir. Mimarca Cam başlığı altında her ay marka mimarlarla yapılan söyleşiler yayımlanarak Türkiye'nin ve dünyanın önde gelen mimarlarının cama bakışı, tasarımlarında camı nasıl kullandığı ve camın geleceği ile ilgili görüşlere yer verilmektedir. Bülten, her ay yeni içerikleri ile ortalama 18.000 kayıtlı kullanıcıya dijital olarak ulaşmaktadır.

Şeffaf Bülten'in yanı sıra paydaşlar ile etkili iletişim kurabilmek amacıyla **Camekân Dergisi** yayımlanmaktadır. Camekân Dergisinde, kurumsal etkinlikler, yeni ürünler, mimarlarla yapılan söyleşiler ve sektörel haberler müşterilerle paylaşılmaktadır.

DOĞAL KAYNAKLAR

MİRAS

EĞİTİM VE ETKİNLİKLER

Düzcam, sektör profesyonellerini birebir ziyaret ederek ürün eğitimleri vermektedir. 2017 yılında mimarlık ofisleri, inşaat ve cephe firmaları ile toplamda 800 görüşme yapılarak, 2.500 proje ile 1.200 sektör yetkilisi bilgilendirilmiştir.

“Mimarın Şeffaf Yüzü” sloganıyla hayata geçen, bu sene üçüncüsünü düzenlenen **T Buluşmaları**'nda mimarlar, tasarımcılar ve yapı sektörünün önde gelen isimleri dünyaca ünlü mimarlar ile bir araya getirilmektedir. Gürültü kontrolü özelindeki mimari yaklaşımlar ve deneyimlerin tartışıldığı **Mimarlar Gürültüyü Tartışıyor** etkinliğinde mimarlık ve yapı sektörünün önde gelen isimleri ile gürültüye dikkat çekilerek bu konuda toplumun farkındalığının artırılması hedeflenmiştir. Türk Serbest Mimarlar Derneği iş birliğiyle düzenlenen cam ve mimarlığın farklı boyutlarıyla ele alındığı etkinlik serisi **Mimarca CAM**'in üçüncüsü, Referans Projeler 2017 kitap lansmanı ile birlikte mimar, mühendis, cephe danışmanı, kamu ve sektör profesyonellerinden oluşan geniş bir kitlenin katılımıyla gerçekleşmiştir. Kurumsal ve kişisel ilişkilerin kurulduğu bu buluşmalarda değer yaratacak uygulamaların hayata geçirilmesi ve marka bilinirliğinin artırılması amaçlanmıştır.

Üniversite iş birlikleriyle düzenlenen **etkinlikler ve eğitimlerle**, Düzcam, gelecekte yapı sektörüne yön verecek olan mühendislik ve mimarlık fakültesi öğrencileriyle tecrübelerini paylaşmakta ve onlara cam alanındaki kültür mirasını anlatmaktadır. Katılımcılara, enerji tasarrufu, emniyet ve güvenlik, gürültü kontrolü sağlayan mimari cam uygulamaları hakkında bilgi verilmektedir. Bu yıl, Türkiye'nin önde gelen üniversitelerinden ODTÜ, İTÜ, Yıldız Teknik Üniversitesi vb. daha pek çok üniversitenin Mimarlık ve ilgili Mühendislik fakültelerinde yaklaşık 1.000 öğrenciye eğitimler verilmiş, teknik gezilerle öğrencilerin üretim süreçleri ve ürünler hakkında bilgilendirilmesi sağlanmıştır.





GÜÇLENDİR

ÇEŞİTLİLİK & KAPSAYICILIK
SÜRDÜRÜLEBİLİRLİK ALANINDA ULUSLARARASI
LİDERLİK VE SAVUNUCULUK
DİJİTALLEŞME VE TOPLUM

ÇEŞİTLİLİK & KAPSAYICILIK

SÜRDÜRÜLEBİLİRLİK ALANINDA ULUSLARARASI

LİDERLİK VE SAVUNUCULUK

DİJİTALLEŞME VE TOPLUM

GÜÇLENDİR

Düzcam, çeşitlilik ve kapsayıcılığı teşvik eden uygulamaların savunuculuğu ve uygulanması yoluyla, çalışanlarını, yerel toplulukları, savunmasız kesimleri ve tedarik zincirini **GÜÇLENDİREREK** sürdürülebilir çözümler konusunda aktif birer oyuncu olmalarını desteklemektedir.

Düzcam, GÜÇLENDİR yaklaşımı ile çeşitlilik ve kapsayıcılık konularının hem kurumsal hem de operasyonel düzeyde günlük uygulamalara entegre olmasını sağlarken dijitalleşme ve toplumun ilerlemesini de teşvik etmektedir.

Düzcam, çeşitlilik, kapsayıcılık ve dijitalleşmeyi teşvik eden uygulamalar yoluyla, çalışanlarını, yerel toplulukları, savunmasız kesimleri ve tedarik zincirini güçlendirerek sürdürülebilir çözümler konusunda aktif birer oyuncu olmalarını desteklemektedir.

GÜÇLENDİR yaklaşımıyla kendi hedeflerini yakalarken Şişecam Topluluğu'nun 2022 yılına kadar gerçekleştirmeyi öngördüğü aşağıdaki hedeflere katkıda bulunmaktadır:



2022'ye kadar BM Küresel İlkeler Sözleşmesi'ne taahhüdün devam ettirilerek ilerleme bildirimlerinin düzenli olarak verilmesi



2022'ye kadar, sıfır iş kazası (LTIFR*)

* Kayıp zamanlı kaza sıklık oranları

DÜZCAM'DA ÇALIŞMA HAYATI

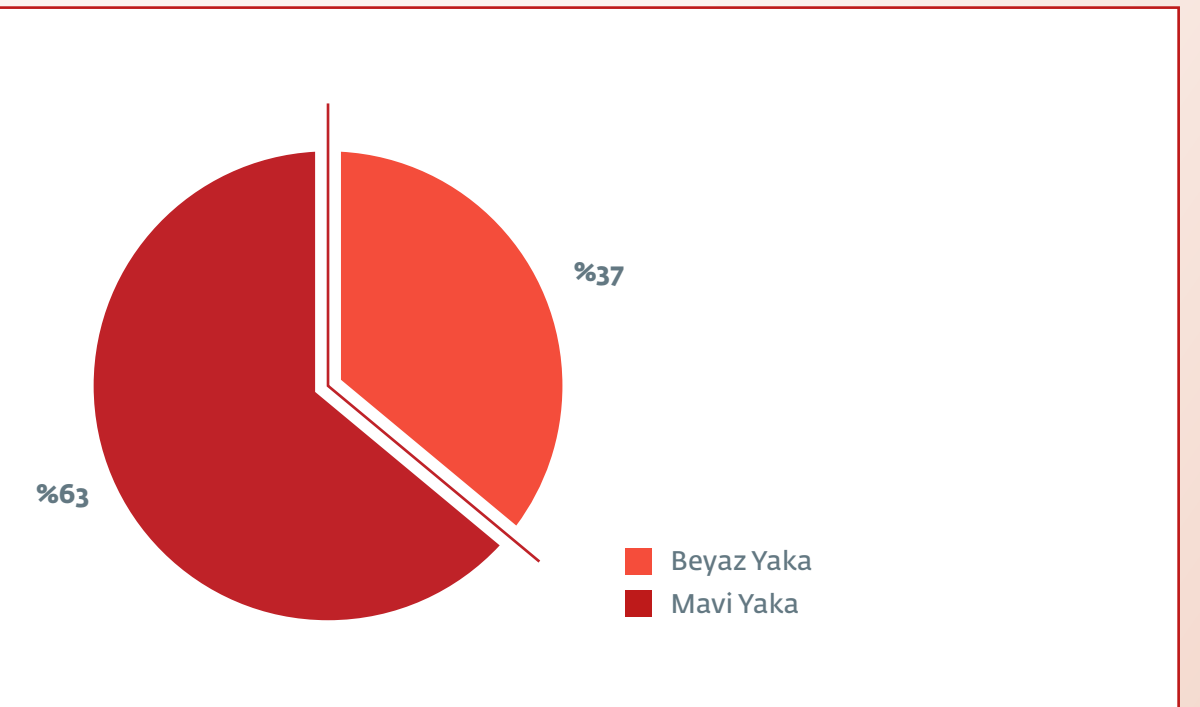
Düzcam'ın elde ettiği başarılarıdaki en belirleyici etken çalışanlarıdır. Düzcam, çalışanlarına, hiçbir ayırım gözetmeden, ulusal ve uluslararası standartlara uygun, tüm hakların sunulduğu, adil ve keyifli bir iş ortamı sunmaktadır. Bu çerçevede, günümüz çalışma koşullarına paralel rekabet ve verimlilik odaklı endüstri ilişkileri kurmakta, Düzcam kurum kültürüne uygun bir iş sağlığı ve güvenliği kültürü oluşturmaktadır.

Yurt içi tesislerinde toplam 1.731 şirket çalışanının %37'si Beyaz Yaka %63'ü Mavi Yaka çalışanlardan oluşmaktadır. Küresel sürdürülebilir başarı için yenilikçi ve birlikte öğrenen kurum kültürünü yaygınlaştırmakta, faaliyet gösterdiği iş alanlarında en iyi insan kaynakları uygulamalarını hayata geçirmekte ve tüm paydaşlarına değer katan bir insan kaynakları politikası uygulamaktadır.



Küresellik, fırsat eşitliği, farklılıklara saygı, kapsayıcılık, nesnellik ve sürekli gelişim gibi temel odaklar çerçevesinde oluşturulan, Düzcam'ın benimsediği, Şişecam Topluluğu İnsan Kaynakları Politikası, faaliyet gösterilen ülkelerin dillerine tercüme edilerek kurumsal iletişim portalı üzerinden paylaşılmaktadır.

Kategoriye Göre Çalışan Dağılımı



ÇEŞİTLİLİK & KAPSAYICILIK

SÜRDÜRÜLEBİLİRLİK ALANINDA ULUSLARARASI

LİDERLİK VE SAVUNUCULUK

DİJİTALLEŞME VE TOPLUM

Çeşitlilik ve Kapsayıcılık

Yenilikçi ve üretken toplumlar sadece çeşitliliğin ve fırsat eşitliğinin olduğu ortamlarda ortaya çıkabilmektedir. Düzcam, küresel insan kaynağının farklılıklarını ve kültürel mirasını gelecek nesillere güçlendirerek taşımak için çaba göstermektedir. Tüm uygulamalarında kapsayıcılığı ve fırsat eşitliğini temel almaktadır.

Düzcam, Şişecam Sürdürülebilirlik Stratejisi'nin "Güçlendir" ilkesiyle, başta kadınlar olmak üzere tüm paydaşlarının güçlendirilmesine odaklı, insanı merkez alan güçlü bir yönetim yaklaşımı ortaya koymaktadır. Birleşmiş Milletler Sürdürülebilir Kalkınma Hedeflerinden Hedef 5 Toplumsal Cinsiyet Eşitliği, Hedef 10 Eşitsizliğin Azaltılmasıyla bağlantılı olarak çeşitlilik ve kapsayıcılığı teşvik eden uygulamaları hayata geçirerek çalışanlarını ve paydaşlarını güçlendirmeyi amaçlamaktadır.



Ayrımcılık konusunda iş dünyasının karşı karşıya olduğu en büyük sorunlardan biri kadın istihdamı konusunda yaşanmaktadır. Şişecam, kadın çalışanlarının istihdamını ve yönetim kademelerinde yer almalarını desteklemektedir.

Düzcam, Sürdürülebilirlik Komitesi'ne bağlı olarak Çeşitlilik ve Kapsayıcılık Çalışma Grubu'nun kurulmasıyla birlikte iç ve dış paydaşların katkıları ile ihtiyaç duyulan faaliyetleri planlamaya başlamıştır. Bu kapsamda, çalışma grubunda Kadınların Çalışma Koşullarının İyileştirilmesi ve Kolaylaştırılması, Kadınların İşgücüne Katılımı ve Kariyer Gelişimine Destek Olma, Farkındalık ve Paydaşlarla İş Birliği konularında aksiyon önerileri oluşturulmuştur.

Düzcam, çalışanlarının ücretlendirme, yan haklar, kariyer ve performans yönetimini cinsiyet, din, dil, ırk gibi konularda ayırım yapmadan gerçekleştirmektedir. Aynı iş ve beceri deneyimine sahip çalışanlar arasında hiçbir alanda herhangi bir ayırım gözetilmemektedir. Düzcam operasyonları kapsamında gerçekleşen ayrımcılık vakası ya da şikâyeti bulunmamaktadır.

Düzcam'da Yönetim Kurulu'nun %17'si ve yöneticilerin %10'u kadınlardan oluşmaktadır.

ÇEŞİTLİLİK & KAPSAYICILIK

SÜRDÜRÜLEBİLİRLİK ALANINDA ULUSLARARASI LİDERLİK VE SAVUNUCULUK

DİJİTALLEŞME VE TOPLUM

ÇALIŞAN HAKLARI

Düzcam, çalışanlarının temel hak ve özgürlüklerini sürekli olarak gözetmekte, istikrarlı yüksek performansı ödüllendiren, piyasa koşulları ile uyumlu ve rekabetçi ücret ve yan hak stratejileri uygulamaktadır. Çalışanların iş ve özel yaşamı arasındaki dengeyi destekleyen insan kaynakları programları hayata geçirilmektedir.

Farklı beklenti ve ihtiyaçlara sahip zengin insan kaynağından hareketle, çalışanlar için esnek çalışma olanakları yaratılmakta ve esnek çalışma saatleri, esnek yan haklar, sosyal aktiviteler sunulmaktadır.

Tüm Düzcam çalışanları Bireysel Emeklilik Sistemi (BES) Yönetmeliği hükümleri uyarınca işveren katkılı BES'e dahil olabilmektedir. Çalışanların sisteme dahil olması halinde brüt ücretlerinin %3'ü oranında tutar BES katkı payı olarak yatırılmaktadır.

Düzcam'da, çalışanların sendikal haklarının korunması titizlikle takip edilen konuların başında gelmektedir. Çalışanların şirket yönetimiyle ilişkilerinde sağlıklı bir yapı çerçevesinde temsil edilmesi, toplu sözleşme ve örgütlenme haklarını özgürce kullanabilmelerine önem verilmektedir. Topluluk bünyesindeki Endüstri İlişkileri Direktörlüğü koordinasyonunda sendikal ilişkiler yürütülmektedir. Mavi yaka çalışanların tamamı toplu sözleşme kapsamında yer almaktadır.

GÜVENLİ ÇALIŞMA ORTAMI

Sürdürülebilir başarı, ancak yerleşmiş bir İSG kültürünün varlığı ile mümkündür. Düzcam bunun bilinciyle, faaliyetlerinin tüm aşamalarını sağlıklı ve güvenli bir çalışma ortamında gerçekleştirmektedir.

Düzcam, çalışanların sağlık ve güvenliğini korumaya yönelik olarak performansını sürekli arttırarak çalışmalarını sürdürmektedir. Bu çerçevede iş sağlığı ve güvenliği faaliyetleri; Türkiye'deki tüm operasyonlarında kurulu olan OHSAS 18001 İş Sağlığı ve Güvenliği Yönetim Sistemi ile yönetilmektedir. Sistem kapsamında; tüm düzcam yurt içi operasyonları Kalite ve Çevre Direktörlüğü tarafından denetlenmektedir/denetlenmiştir. Ayrıca düzcam İSG uzmanları tarafından diğer grup fabrikalarına da İSG kapsamlı çapraz denetimler gerçekleştirilerek farklı üretim faaliyet alanları ile bilgi ve tecrübe paylaşımı yapılmakta/yapılmış, bu sayede İSG faaliyetlerinde sürekli iyileşme sağlanmaktadır.

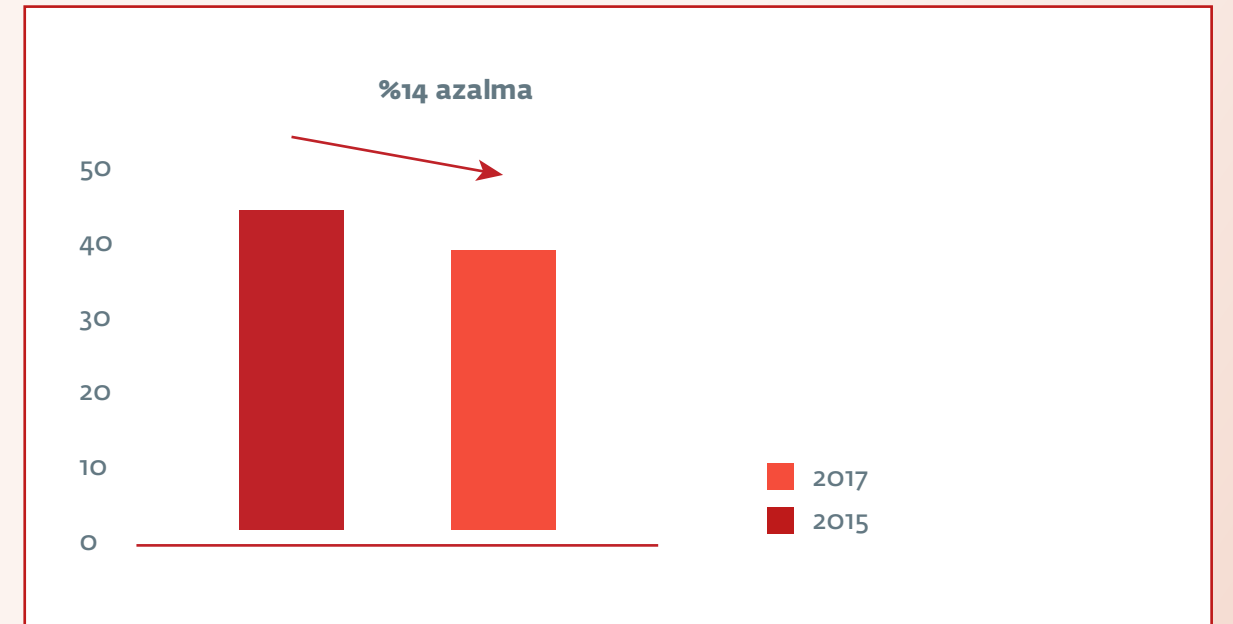
İSG kültürünün içselleştirilmesi amacıyla çalışmalara devam edilmektedir. Bu yıl İSG Elçileri projesi ve çalışmaları değerlendirilerek çıkan iyi uygulamalar paylaşılmıştır. Fabrikalarda yaşanan ciddi kazaların etkilerini anlatan spot filmler ve hazırlanan Yüksekte Güvenli

Çalışma Rehberi yurt içindeki tüm çalışanların kullanımına sunulmuştur. Ayrıca İSG kültürünün gelişmesinde ön plana çıkan olgulardan biri olan Liderlik kavramının gelişmesi için üretimde yer alan yöneticilere İSG Liderlik eğitimleri verilmiştir.

Düzcam, İSG Politikası'nda yer alan, üretim faaliyetlerinin her aşamasını sağlıklı ve güvenli çalışma ortamında gerçekleştirme hedefi için çalışmakta, çalışanlarına verdiği İSG eğitimleri ile iş kazaları konusunda iyileşmeler göstermektedir. Çalışanlarına sağladığı tüm eğitimlerin yaklaşık %45'i İSG konulu eğitimlerden oluşmaktadır.

Düzcam'da hiçbir ölümlü vaka ve meslek hastalığı yaşanmadığı gibi, yapılan iyileştirmeler sonucunda kaza sayısı 2015 yılına kıyasla %14 azaltılmıştır. İş kazalarını sıfıra indirme hedefi doğrultusunda depo alanında, camların stok düzeni, acil durumlarda kaçış yollarını daha güvenli hale getirecek şekilde yeniden organize edilmiş, kaza riski en aza indirilmiştir. Polatlı Fabrikası'nda, çalışan önerilerinin hayat geçirilmesi projelerinden biri olan İSG riskini en aza indirme amaçlı çalışma ile yıllık yaklaşık 285 bin TL tasarruf sağlanmıştır. Proje kapsamında büyük boyut camlarda paketleme ve problemlü paketlerin gözden geçirilerek sınıflandırılması işlemi İSG riski olmadan bir operatör ile yapılabilmektedir. Üzerinde hata olan, standart boyutların dışında kalan ve kırılmak üzere ayrılan paketler bu sistem ile tekrar sınıflandırılarak farklı boyutlarda satılabilir hale getirilebilmektedir.

Kaza Sayısı



ÇEŞİTLİLİK & KAPSAYICILIK

SÜRDÜRÜLEBİLİRLİK ALANINDA ULUSLARARASI
LİDERLİK VE SAVUNUCULUK

DİJİTALLEŞME VE TOPLUM

ÇALIŞAN MUTLULUĞU

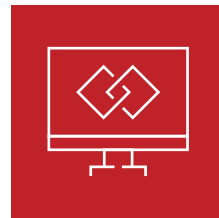
Düzcam, çalışanların bağlılığını, işlerinden memnuniyetlerini ve olumlu iş iklimini geliştirici yaklaşımlarını sürekli geliştirerek sağlıklı, güvenli ve kurum değerlerinin yaşatıldığı bir çalışma ortamı sağlamaktadır.

Çalışanlar için uygun çalışma iklimini oluşturabilmek amacıyla gerçekleştirilen, çalışan bağlılığını ölçmeye ve sonuçlarından yararlanarak iyileştirme faaliyetleri geliştirmeye yönelik Çalışan Bağlılığı Anketi'nin üçüncüsü gerçekleştirilmiştir. Bu yıl ilk kez beyaz yaka çalışanların yanı sıra yurt içi fabrika ve işletmelerdeki mavi yaka çalışanlar da ankete dahil edilmiştir. Çalışan Bağlılığı Anketi ile birlikte beyaz yaka çalışanlara Kurumsal İtibar Araştırmaları Anketi de uygulanmıştır.

Şişecam Topluluğu tarafından yapılan ve tüm Topluluk'taki beyaz yaka çalışanları kapsayan Çalışan Bağlılığı Anketi'ne Düzcam katılım oranı 2015'te %88 iken, bu yıl kapsamı genişletilen Anket'e Düzcam beyaz yaka çalışan katılımı %91, mavi yaka çalışan katılımı %88 oranındadır. Yalnızca beyaz yaka çalışanlara uygulanan Kurumsal İtibar Araştırmaları Anketi'ne katılım da %77 oranındadır.

Düzcam, çalışanlarının uzun yıllar Şirket bünyesinde çalışmasının, başarısının devamlılığında önemli bir yeri olduğuna inanmaktadır. Bu kapsamda, çalışanların iş süreçlerine katkıda bulunmalarını sağlayacak bir iş ortamı oluşturmakta, onlara kariyer ve gelişim fırsatları sunmaktadır. Düzcam'da çalışanların yaklaşık yarısı 10 ve üzeri yıldır Şirket bünyesinde ve 2015 yılında %7,8 olan toplam çalışan devir oranı %6,5'e indirilmiştir. Bu yıl doğum izninden yararlanan 95 çalışanın işe devam oranı %100'dür.

Düzcam, çalışanlarının şirket karar alma mekanizmalarına katılımlarını teşvik etmekte, fikir ve önerilerini paylaşabilecekleri, Şişecam Topluluğu ve Düzcam'daki gelişmelerden haberdar olarak etkin iletişim kurabilecekleri katılımcı bir kurum kültürü için çeşitli uygulama ve projeleri hayata geçirmektedir.

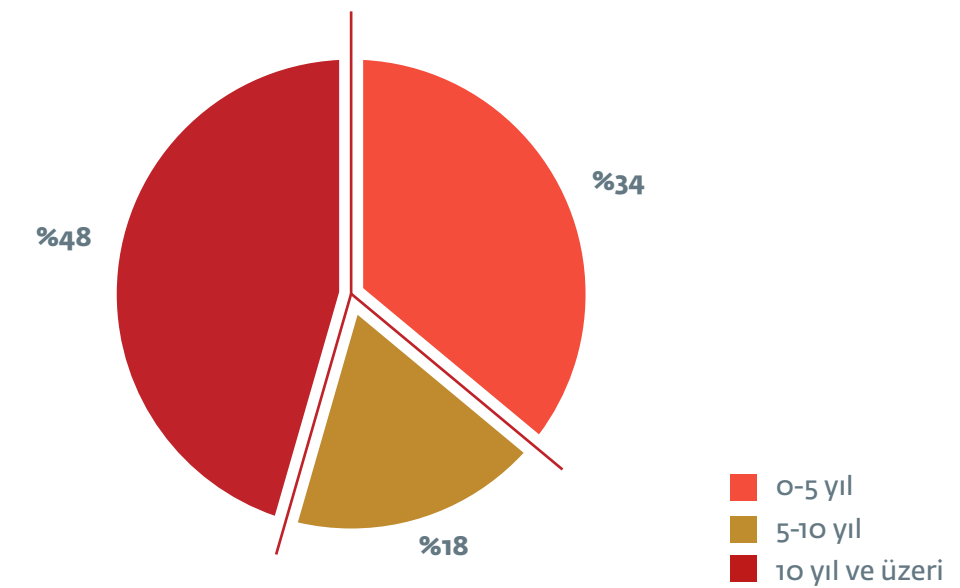


Camport- Kullanıcı dostu, kolay erişilebilir ve interaktif bir yapı olan kurumsal intranet sistemi Camport sayesinde Düzcam içerisinde iletişim aktif bir şekilde sürdürülmektedir.



Fikir Fabrikası, çalışanların Düzcam'a katma değer sağlayan, verimliliği arttıran, iş iklimini ve kurum kültürünü geliştirmeyi hedefleyen, yenilikçiliği benimseyen yaratıcı fikirlerinin değerlendirilmesine ve ödüllendirilmesine olanak sağlamaktadır. 2017 Yılında Fikir Fabrikası kapsamında Düzcam Grubu'nda değerlendirilen öneri sayısı 160'tır. 36 öneri ödül almıştır ve öneriler sayesinde elde edilen toplam kazanç 315.188 milyon TL'dir.

Yıllara Göre Çalışan Dağılımı



ÇEŞİTLİLİK & KAPSAYICILIK

SÜRDÜRÜLEBİLİRLİK ALANINDA ULUSLARARASI
LİDERLİK VE SAVUNUCULUK

DİJİTALLEŞME VE TOPLUM

YETENEK VE KARIYER YÖNETİMİ

Düzcam, en çok tercih edilen işveren olma hedefinden hareketle, işe alımdan kariyer yönetimine, eğitim ve gelişimden performans yönetimine kadar tüm insan kaynakları süreçlerinde nesnel, sistematik ve gelişim odaklı bir yaklaşım izlemektedir. Çalışanlarının mesleki ve bireysel gelişimlerini destekleyecek eğitim programları tasarlanmaktadır. Ayrıca farklı alanlarda yetkinliklerini arttırmak ve yeni olanaklar sunmak üzere, tüm çalışanlarına düzenli performans değerlendirmeleri, kariyer yönetimi ve gelişim uygulamaları sağlamaktadır.

Sürdürülebilir kurumsal başarı için gereken yeteneği Düzcam'a çekmek, Düzcam ve diğer Grup şirketlerin bünyesindeki yeteneklerin potansiyellerini açığa çıkarmalarına olanak sağlayarak elde tutmak ve geleceğin liderlerini yetiştirmek amacıyla Şişecam Topluluğu tarafından tasarlanan **Şişecam Topluluğu Yetenek Yönetim Sistemi** 2017 yılında uygulamaya alınmıştır. Topluluk genelinde yetenek yönetimi sürecinden sorumlu yöneticiler tarafından önceden belirlenmiş kriterlere ve objektif ölçümleme sonuçlarına göre seçilen performans ve potansiyel seviyesi yüksek adaylar, Düzcam için "yetenek" olarak belirlenmiştir. Yetenek havuzuna dahil olan çalışanların gelişimlerinin desteklenmesi ve potansiyel seviyelerinin sürdürülebilir şekilde performanslarına yansıtılması amaçlanmaktadır.

Yetenekleri elde tutmada önemli bir program olan Kariyer Yönetim Sistemi kapsamında organizasyonel ve kişisel ihtiyaçlar planlanarak tüm çalışanlara kariyerlerini geliştirme ve ilerleme imkânı sunulmaktadır. Beyaz ve mavi yaka çalışanların katılabileceği Değerlendirme ve Gelişim Merkezi uygulamalarında yetkinlik analizleri yapılarak, gelişim planları oluşturulmaktadır. Düzcam, yasal zorunlu ve denetim zorunlu eğitimlerin yanı sıra Şişecam Akademi ile birlikte planlanan iş ailesi ve pozisyon bazlı eğitimlerle çalışanların gelişimine katkıda bulunmakta, yıllık eğitim katılımı (adam x saat) alanında Topluluk içinde öncü rol üstlenmektedir. Düzcam, Bayi Gelişim Programları'yla ekosisteme katkı sağlamakta, tüm çalışanların katılımına açık Akademi seminerleri ve atölyeler ile çevresel ve sosyal sorumluluk konularındaki farkındalığı arttırarak, sürdürülebilirlik hedeflerini desteklemektedir. 2017 yılında çalışan başına ortalama yıllık eğitim 33,7 saat olarak gerçekleşmiştir.

Şişecam Akademi, fark yaratan gelişim çözümleriyle; teknik/mesleki gelişim, kişisel gelişim, kurumsal gelişim ve liderlik odak alanlarında tüm Topluluk çalışanlarına ihtiyaçlarına göre ve kariyer yolları ile bağlantılı okul ve programları yapılandırmaya 2017 yılında da devam etmiştir. Akademi ile çalışanlar yurt içi ve yurt dışında çeşitli konularda konferans, seminer ve zirvelere katılım sağlayabilmekte, yabancı dil desteği alabilmekte ve yüksek lisans yapmak isteyenler belirli oranlarda kurum desteği alabilmektedir. Düzcam'da yeni işe başlayan çalışanların kuruma adaptasyonunu ve işe katkısını arttırmak, kurum kültürünü yaşatmak ve tecrübe paylaşım platformları yaratmak amacıyla 'Oryantasyon Programı' Şişecam Akademi tarafından 2017 yılında yeniden yapılandırılmıştır.

Düzcam'ın küresel adaptasyon stratejisi doğrultusunda, çalışanların İngilizce yabancı dil yetkinliklerinin geliştirmelerini sağlamak amacıyla **İngilizce Dil Gelişim Programı** tasarlanmıştır.

Bu yıl ayrıca, üretim dışında görev yapan çalışanlar için, Düzcam'ın ana faaliyet alanı olan cam üretimi konusunda temel bilgilerin aktarılması ve farkındalık oluşturulması amacıyla Şişecam Topluluğu tarafından hazırlanan Cam Üretim Simülasyonu'na Düzcam çalışanları da katılmıştır. Görev, puan, rekabet ve problem çözme gibi öğelerle zenginleştirilmiş Cam Üretim Simülasyonu'nda en yüksek puana ulaşan 3 çalışana ödül verilmiştir.

ÇEŞİTLİLİK & KAPSAYICILIK

SÜRDÜRÜLEBİLİRLİK ALANINDA ULUSLARARASI
LİDERLİK VE SAVUNUCULUK

DİJİTALLEŞME VE TOPLUM

Sürdürülebilirlik Alanında Uluslararası Liderlik ve Savunuculuk

Düzcam, küresel düzeyde faaliyet gösteren bir düzcamlar üreticisi olarak, sektör ve etki alanında öncü sorumluluklar almaktadır.

Orta ve uzun vadede, yenilikçi uygulamaları ile bir rol model teşkil ederek sürdürülebilirliğin uluslararası destekleyicisi ve savunucusu konumunu güçlendirmeyi, aynı zamanda çalışanlarını, yerel toplulukları, savunmasız kesimleri ve tedarik zincirini de bu konuda birer savunucu haline getirmeyi hedeflemektedir.

Düzcam'ın liderlik anlayışı, öncelikle sektörün gelişmesine katkı sağlamaktan geçmektedir. Küresel Sürdürülebilir Kalkınma Hedefleri çerçevesinde geliştirilen sürdürülebilirlik anlayışıyla sektöründe yenilikçi sürdürülebilirlik uygulamalarının yaygınlaşmasını teşvik ederek sektöre yön vermeyi hedeflemektedir.

Diğer taraftan, etki alanında ölçek etkisi yaratabilmek ve ortak akıl yoluyla yenilikçi çözümler hayata geçirebilmek amacıyla iş birliklerine önem vermektedir. Bu amaçla, ortaklıklarını güçlendirmek üzere, mevcut üyeliklerine ek olarak, uluslararası örgütler ve üniversiteler başta olmak üzere, sanayi kuruluşları, hükümetler, sivil toplum kuruluşları ile görüşmelere devam etmektedir. Ayrıca tedarik zinciri, tüketicileri ve faaliyette bulunduğu bölgelerdeki yerel halk ile de diyalogunu güçlendirmektedir.

İŞ BİRLİKLERİ

Düzcamlar, sürdürülebilirlik ortaklığını, faaliyet gösterdiği alanlara göre her geçen gün güçlendirmektedir. Ortaklıkların güncel hedefleri temel olarak, genel sürdürülebilirlik ilkeleri, hayat döngüsü yönetimi ve çalışma sürecine entegre edilmesi, veri yönetimi, toplumsal cinsiyet, kapsayıcılık ve çeşitlilik, su, toprak ve biyoçeşitlilik gibi doğal kaynakların yönetimi gibi sürdürülebilirliğin özel alanlarında kurumsal kapasite inşasını güçlendirmeye ilişkindir. Düzcamlar, bu hedefleri tedarik zinciri, tüketiciler ve yerel halk için geliştireceği görüşme planları ile desteklemektedir. Stratejiye ilişkin eylemler ortaya çıktıkça daha detaylı bir ortaklık planı geliştirilip uygulamaya geçirilmesi hedeflenmektedir.

Düzcamlar, iş ortaklarına yönelik eğitimler düzenleyerek onların faaliyetlerine değer katmayı amaçlamaktadır. Müşterilerinin pazarlama ve satış ekiplerine, kendi müşterilerinin

ihtiyaçlarını anlayıp onları doğru cam çözümüne yönlendirmelerini sağlamak amacıyla mimari cam ürün eğitimleri gerçekleştirmektedir. 2017 yılında 25 Isıcam Yetkili Üreticisi ziyaret edilerek, 120 kişiye eğitim sağlanmıştır. Isıcam Yetkili Üreticileri eğitimlerine ek olarak, Şişecam Akademi ve Boğaziçi Üniversitesi iş birliği ile Sektörde Sürdürülebilir Büyüme temasıyla Finans, Tedarik Zinciri Yönetimi, Pazarlama-Satış ve Kalite eğitimleri düzenlenmiştir. Düzenli olarak gerçekleştirilen belediye ve kamu kurumlarının çalışanlarına yönelik, cam kullanımının emniyet, güvenlik ve gürültü kontrolü ve enerji verimliliği üzerine etkisi konulu eğitimlere devam edilmiştir.

Türkiye'nin en büyük pvc doğrama markalarını bünyesinde barındıran bir profil firmasının, 7 farklı ilde düzenlediği 14 çalıştaya katılım sağlanmış, toplamda 312 PVC doğrama firmasını temsilen 437 kişiyle bir araya gelinmiştir. Geliştirilen uzun soluklu iş ortaklığı sayesinde çalıştaylarda yer alarak; enerji tasarrufu sağlayan nitelikli Isıcam ürünlerinin bayiler tarafından tercih edilme oranlarının artırılması için çeşitli eğitimler verilmesi ve Düzcamlar'ın en büyük hedef kitlesi olan PVC doğrama firmalarıyla ilişkilerin geliştirilmesi amaçlanmıştır.

Düzcamlar'ın cam seçimlerindeki düzenlemeler konusunda kamu kurumları ve özel sektör ile iş birlikleri bulunmaktadır. Yeni binalarda enerji verimliliğini arttırmak amacıyla kaplamalı cam kullanımının zorunlu hale getirilmesine yönelik, belediyeler ve bakanlıklar gözetiminde çalışmalara katkı sağlanmıştır. T.C. Çevre ve Şehircilik Bakanlığı ile birçok görüşme gerçekleştirilerek emniyet ve güvenlik sağlayan lamine camların binalarda kullanımının önemi vurgulanmıştır. Yapılan görüşmeler neticesinde, aşağı düşme riski olan korkuluklarda lamine cam kullanımı İmar Yönetmeliğinde zorunlu hale getirilmiştir. Bununla, doğru cam kullanılmaması nedeniyle yaşanan ölüm ya da yaralanmaların önüne geçilmesi amaçlanmaktadır. Çevre ve Şehircilik Bakanlığı ile olan iş birliğinin bir ürünü olarak *Binaların Gürültüye Karşı Korunması ve Ses Yalıtımı Hakkında Yönetmelik* yayımlanmıştır. İnşaat Genel Teknik Şartnamesi'nin cam bölümü revize edilerek T.C. Çevre ve Şehircilik Bakanlığı Yüksek Fen Kurulu ile paylaşılmıştır.

Düzcamlar, yıl boyunca pek çok etkinlik, zirve ve forumda çeşitli kurum ve kuruluşlarla iş birliği içinde ev sahipliği, konuşmacı, aktif katılımcı ya da misafir rolünü üstlenerek mimari yaklaşımlarını ve deneyimlerini iş ortaklarıyla paylaşmıştır.

ÇEŞİTLİLİK & KAPSAYICILIK

SÜRDÜRÜLEBİLİRLİK ALANINDA ULUSLARARASI
LİDERLİK VE SAVUNUCULUK

DİJİTALLEŞME VE TOPLUM

TEDARİK ZİNCİRİ YÖNETİMİ

Düzcam, sorumlu tedarik zinciri yönetimiyle, ürünlerinin kalitesini sürekli geliştirmekte, tedarik zincirinde doğabilecek riskleri zamanında tespit ederek, uluslararası standartların getirdiği kurallar çerçevesinde yönetmektedir.

Gerçekleştirilen denetimlerle tedarikçilerin sosyal, etik ve çevresel performansı Düzcam sürdürülebilirlik yaklaşımı ışığında değerlendirilip gelişim alanları belirlenmektedir. Hem yerel ekonomiye katkı sağlamak hem de tecrübeli tedarikçilerle birlikte güçlenmek için mümkün olduğunca yerel tedarikçiler tercih edilmekte ve onlarla uzun dönemli iş birlikleri amaçlanmaktadır. Toplam 2.051 tedarikçinin %94'ü yerel tedarikçilerden oluşmaktadır ve yerel tedarikçilere yapılan ödemelerin toplam tedarikçi ödemeleri içindeki payı %80'dir. Uzun dönemli iş birliklerinin yanı sıra yenilenmek ve gelişmek adına yeni tedarikçilere de fırsat verilmektedir. Bu yıl sayısı 117'ye ulaşan yeni tedarikçiler seçilirken tedarikçilerin yönetim sistem sertifikaları ve çalışanların demografik yapısı gibi sosyal kriterlere de en az finansal bilgiler ve yatırımın hacmi kadar önem verilmektedir.

Düzcam, sürdürülebilirlik anlayışının ve değerlerinin tedarikçiler tarafından sahiplenilmesinin tedarik zincirini geliştireceğine inanmaktadır. Üretim tesislerindeki tedarik zinciri uygulamalarını detaylarıyla değerlendirerek, fayda oluşturacak şekilde ortaklaştırılması, iyi uygulamaların yaygınlaştırılması ve tedarik zinciri standartlarının belirlenmesi üzerine çalışmaktadır. Tedarik Zinciri ekiplerindeki teknik uzmanlığın kayıt altına alınması, bilgi birikimi kaybı riskinin önüne geçilmesi ve kurumsal hafıza oluşturulması amacıyla **Tedarik Zinciri El Kitabı** hazırlıklarına başlanmıştır. Tedarik zincirinde standart uygulamaların, yöntemlerin ve süreçlerin bir araya toplanıp yayımlanmasıyla tüm tedarik zinciri süreçlerinde tek bir standart kontrol sistemi kurulması, gelişim alanlarının tespitinin kolaylaşması, hızlı kazanımlar elde edilmesi, alt projelerin başlatılması, kısaca tüm süreç etkinliğinin iyileştirilmesi amaçlanmaktadır. Pilot çalışma olarak belirlenen *Jumbo Cam Tedarik Zinciri Süreçleri*'nin 2018 yılının ilk çeyreğinde tamamlanması ve 2018 yıl sonunda *Düzcam Tedarik Zinciri Standartları El Kitabı*'nin yayımlanması hedeflenmektedir.

KURUMSAL SOSYAL SORUMLULUK

Düzcam, sürdürülebilirlik yaklaşımı ve BM Sürdürülebilir Kalkınma Hedeflerine olan bağlılığıyla Kurumsal Sosyal Sorumluluk Programı bilgi paylaşımı, kapasite geliştirme ve koruma uygulamaları ile yerel toplulukları, savunmasız grupları ve tedarik zincirini güçlendirmeyi; kapsayıcılıklarını ve çeşitliliği arttırmayı, çok sektörlü bir yaklaşımla sürdürülebilir toplumsal, ekonomik ve çevresel çözümlere aktif katılım sağlamayı amaçlamaktadır. Önceliği gençlere, kadınlaraw ve savunmasız kesimlere vermektedir.

Sürekli gelişim gösteren cam sektörüne paralel olarak artan nitelikli iş gücü ihtiyacının karşılanması, sektörün ve işletmelerin devamlılığı için hayati önem taşımaktadır. Günümüzde bu ihtiyaç, cam sektörüne yönelik eğitim ve ustalık programlarının olmaması nedeniyle karşılanamamaktadır. İşin kalitesini, zamanında teslimini, müşteri memnuniyetini ve işletmenin devamlılığının sağlanması için gerekli nitelikli iş gücü ihtiyacını karşılamak amacıyla cam sektörüne yönelik **Ulusal Mesleki Yeterlilik Sistemi**'nin kurulması hedeflenmiştir ve **Cam Ustalık Projesi** başlatılarak Mesleki Yeterlilik Kurumu ile iş birliği yapılmıştır. Düzcam, endüstriyel düzcamlar sektöründe yer alan mesleklere yönelik Ulusal Yeterlilik Sistemi'nin kurulması için gerekli aksiyonları almaya devam etmektedir.

Düzcam'ın topluma katkı sağlayarak değer yaratmayı hedeflediği diğer Kurumsal Sosyal Sorumluluk projelerine raporun Miras başlığı altında erişebilirsiniz.

ÇEŞİTLİLİK & KAPSAYICILIK

SÜRDÜRÜLEBİLİRLİK ALANINDA ULUSLARARASI
LİDERLİK VE SAVUNUCULUK

DİJİTALLEŞME VE TOPLUM

Dijitalleşme ve Toplum

Yeni teknolojiler çok hızlı bir şekilde gelişmekte, dönüşmekte ve her geçen gün yeni kullanım alanları ortaya çıkmaktadır. Endüstri 4.0 ile gelen değişim rüzgârı altında Düzcam'ın üretimdeki öncü rolünün sürdürülebilirliği için sürekli olarak çalışanların inovatif ve yaratıcı perspektiflerine başvurulmaktadır. Düzcam, dijitalleşmeyi toplumsal kalkınmanın itici bir gücü olarak görmekte, teknolojiyi ve büyük veri kullanımını tüm süreçlerinde içselleştirerek çağının gerekliliklerine uygun iş yapış şekillerini hayata geçirmektedir. Böylelikle sanayi ve bilişim teknolojisinin entegrasyonunun sağlanmasının yanı sıra sürekli gelişim anlayışı doğrultusunda sağlam adımlar atmaktadır.

Düzcam, 4. Sanayi Devrimi çerçevesinde, esnek, dinamik ve kendinden organize üretim süreçleri oluşturmak amacıyla akıllı fabrikalar ile yaratılacak kaliteli ve hızlı üretim süreçlerine büyük önem vermektedir.

İnsansız araçlarla depo içi lojistik cam taşımaları altyapı çalışmaları başlatılarak fabrika mamul ambarlarında otomatik kontrollerin sağlanması ve Endüstri 4.0 projesine destek olunması amaçlanmıştır. Mevcut durumda manuel kontrollü forkliftler ile yapılan, üretim hatlarından sevkiyat aracı yüklemesine kadarki tüm süreçlerin otomasyon sistemi ile yürütülmesi hedeflenmiştir. Operatörsüz cam taşıma aracı teknolojisinin ve ambar içi trafik kontrol sistemlerinin geliştirilerek ambarlara entegre edilmesi için fizibilite çalışmaları ve kazanımları netleştirilip, 2018 yılının sonunda ilk prototip otomatik kontrollü cam taşıma aracının üretilmesi planlanmaktadır.

MÜŞTERİ DENEYİMİNİ GELİŞTİRME

Düzcam, yeni iş modelleri geliştirmeyi, bilgiyi ve dijital teknolojileri yeni kombinasyonlarla birleştirerek benzersiz müşteri deneyimleri oluşturmayı, yeni ürün ve hizmetleri mümkün kılmayı amaçlamaktadır.

Tüketici tercihlerinde etkisi yüksek olan PVC doğrama firmalarının Isıcam markalı ürünlere olan talebini arttırmak ve enerji tasarrufu sağlayan serileri tercih etmelerini sağlamak amacıyla **Isıcam Sistemleri Kumbara Kart Kulübü** projesi başlatılmıştır. Geliştirilen bu ödül sistemi ile PVC doğrama firmaları, Isıcam ürünlerini kullandıkça puan biriktirip, biriken puanlarını hediyeye dönüştürebilmektedir. Kumbara Kart Kulübü ile kurumlar arası iletişimde farkındalık yaratılması ve PVC doğrama firmaları ile etkin ve sürekli iletişim ağı kurulması sağlanmıştır. Üye firma sayısı hızla artarken, yapılan memnuniyet anketinde, firmaların %92'si Kumbara Kart sisteminin "kullanıcı dostu" olduğunu ifade ederek memnuniyetlerini ve sistemin etkinliğini belirtmiştir.

Isıcam Sistemleri Kumbara Kart Kulübü'nde olduğu gibi **Isıcam Kiosk** projesinde de enerji tasarrufu sağlayan nitelikli Isıcam ürünlerinin kullanımının yaygınlaştırılması hedeflenmiştir. Buna ek olarak PVC doğrama firmalarının tüketici ihtiyaçları doğrultusunda onları doğru ürüne yönlendirebilmeleri amaçlanmıştır. 33 ilde 100 PVC doğrama firmasının showroomuna Isıcam Kioskları kurularak son tüketicinin, ihtiyacı olan bilgilere modern bir ortam üzerinden kolayca ulaşması sağlanmıştır. Tüm mobil uygulamalarının, Isıcam Filmlerinin, katalog ve broşürlerin yer aldığı Kiosklarda bu uygulamalara toplamda 40.000 kez tıklanmıştır.

ÇEŞİTLİLİK & KAPSAYICILIK

SÜRDÜRÜLEBİLİRLİK ALANINDA ULUSLARARASI
LİDERLİK VE SAVUNUCULUK

DİJİTALLEŞME VE TOPLUM

ETKİN MÜŞTERİ İLİŞKİLERİ

Etkin Müşteri İlişkileri Yönetimi sağlamak ve Düzcam'ın müşterileri ve müşterilerin hizmet sunduğu alt müşteriler ile olan ilişkileri yönetmek amacıyla süreçlerin ve teknolojinin stratejik ve verimli olarak kullanabilmesini sağlayan **Müşteri İlişkileri Yönetimi (CRM)** uygulanmaya başlamıştır. CRM sistemi ile müşteri ilişkilerinin takibi ve yönetimi yapılırken aynı zamanda direkt satış ilişkisi içinde olunmayan mimar, müteahhit, PVC doğrama firmaları gibi karar vericilerle çeşitli iletişim imkânları sunan bir veri tabanı oluşturulmaktadır. Düzcam, müşterilerinin ihtiyaçlarını doğru anlayıp, uygun ürün ve hizmetler sunarak pazara yön vermeyi ve böylece karşılıklı fayda sağlayan sürdürülebilir ilişkiler kurmayı amaçlamaktadır, sistemi sürekli geliştirerek yeni modül oluşturma projelerine devam etmektedir.

CRM sistemiyle müşteri şikâyet yönetimi kurumsal hafızaya taşınarak sürecin her bir adımının izlenebilirliğini sağlanmıştır. Böylece hem müşteri memnuniyeti arttırılmıştır hem de bayilerin hizmet kalitesi ölçülebilmektedir. Müşteri şikâyet yönetimi otomatize edilerek, belirli aralıklarla şikâyet kaydının kapatılması için ilgili kişilere hatırlatma uyarıları gönderilmesi sağlanmıştır. CRM sistemi ile 70 tane müşteri şikâyeti kayda alınıp 55 tanesi çözümlenmiştir, 15 müşteri şikâyetinin çözümlenme sürecine hala devam edilmektedir. Müşterilerin satın alma davranışları ve sıklıkları CRM üzerinde davranışsal segmente dönüştürülüp, müşteri riskleri yine CRM üzerinden takip edilerek oluşturulan iç görüler doğrultusunda aksiyonlar alınmaktadır.

Isıcık Hayatımızda

Teknolojik bir ürün olan Isıcam'ı sevimli ve cana yakın bir maskot ile tüketicisiyle yakınlaştırmak, verilmek istenen mesajların daha akılda kalıcı olmasını sağlamak amacıyla uzun süredir üzerinde çalışılan Isıcam'ın maskotu "Isıcık"ın lansmanı yapılmıştır. Isıcam'ın sağladığı ideal havayı temsil eden Isıcık, araştırmacı karakteri ile kullanıcıların ihtiyaçlarını sorgulayarak, bu ihtiyaçlara Isıcam Sistemleri ile çözüm üretmekte ve daha iyi yaşam alanlarının oluşumuna katkı sağlamaktadır. Isıcam'ın marka elçisi Isıcık; tüm iletişim faaliyetlerinde, tanıtım malzemelerinde ve dijital mecralarda yerini alarak, tüketicilerle her karşılaşmasında Isıcam ve özelliklerinin hatırlanmasını sağlamakta ve kullanıcılara ihtiyaçlarına uygun doğru Isıcam Sistemleri'ni önermektedir.

BİLGİ GÜVENLİĞİ VE MÜŞTERİ GİZLİLİĞİ

Düzcam, müşteri bilgilerinin gizliliği ve güvenliği konularına önem vermekte ve bilgi gizliliği ve güvenliğini sağlamak amacıyla her türlü tedbiri almaktadır.

Bu kapsamda:

- Müşteriler ile yapılan imtiyaz sahibi satış anlaşmalarında, ortak gizlilik ve bilgi saklama konuları garanti altına alınmaktadır. Müşterilere ait bilgiler üçüncü şahıslarla hiçbir şekilde paylaşılmamaktadır.
- Tüm çalışanlarla, şirket bilgilerinin üçüncü şahıslarla paylaşılmasına yönelik anlaşmalar yapılmaktadır.
- Çalışanlara bilgi güvenliğinde kullanıcı bilincinin önemi ile ilgili zorunlu eğitimler düzenlenmektedir.
- Şirket içi dosya paylaşım alanlarında klasörlere giriş ve değişiklik yapabilme, yetkilerle sınırlandırılmakta ve yetkiler çalışanlar için ayrı ayrı tanımlanmaktadır.
- Düzcam, Isıcam, isıcamciyiz.biz ve Flotal internet sitelerinde, yasal gereklilikler kapsamında, gizlilik ve kişisel verilerin korunması metni bulunmaktadır.
- CRM üzerinden kayıtlı kullanıcılara gönderilen SMS ve e-posta yoluyla ilgililere kişisel verilerinin gizliliğinin korunduğuna dair bilgilendirme yapılmakta, kişisel verilerinin tutulmasını istemeyen kullanıcılara vazgeçme seçeneği sunulmaktadır.



2017 yılında, Düzcam'da, müşteri gizliliğinin ihlaline dair herhangi bir vaka yaşanmamıştır ve şikâyet alınmamıştır.



ÇEŞİTLİLİK & KAPSAYICILIK

SÜRDÜRÜLEBİLİRLİK ALANINDA ULUSLARARASI
LİDERLİK VE SAVUNUCULUK

DİJİTALLEŞME VE TOPLUM

MOBİL UYGULAMALAR

Sektör ilgililerinin projelerinde, son tüketicilerin ise ihtiyaçları doğrultusunda doğru camı seçmek için Düzcamlar ürünleriyle ilgili teknik bilgilere ve performans değerlerine kolay ve hızlı bir şekilde ulaşmaları ihtiyacına yönelik "Isıcam Seçim Sihirbazı", "Cam Danışmanı", "Performans Hesaplayıcı" ve "Cam Akustik" mobil uygulamaları geliştirilmiştir. Düzcamlar ürünlerinin daha anlaşılır bir şekilde faaliyet alanlarındaki müşterilere sunulması amacıyla dil kapsamı Türkçe, İngilizce, Bulgarca ve Romence olarak genişletilmiştir.

"Isıcam Seçim Sihirbazı" mobil uygulaması ile son tüketicilere ve PVC doğrama firmalarına birkaç basit soru ile kullanıcının ısıtma, soğutma, emniyet, güvenlik ve gürültü kontrolü ihtiyaçları belirlenmekte, ihtiyaca yönelik en uygun Isıcam ürünleri alternatifli olarak önerilmektedir. Önerilen Isıcam ürünleri ile ısıtma ve soğutma giderlerinden yıllık ve bina ömrü boyunca elde edilecek parasal tasarruf kullanıcıya sunulmaktadır.

"Cam Danışmanı" mobil uygulaması ile sektör profesyonellerine proje tipini ve ihtiyaçlarını belirleyecek soruların neticesiyle bulunan uygun cam tipi ve kombinasyonları, alternatifli olarak, ürünlerin performans değerleri, özellikleri ve referans proje görselleri ile birlikte sunulmaktadır. Kullanıcılar, projelerindeki yapıya ait bilgileri girerek, ilk kısımda önerilen ürünlere ait soğutma ve ısıtmadan kaynaklı tasarruf bilgilerini hesaplayabilmektedir.

"Performans Hesaplayıcı" mobil uygulaması ile cam performansları konusunda danışmanlık hizmeti verilmektedir. Kullanıcıların ihtiyaçlarına yönelik doğru cam çözümü seçebilmesi adına farklı cam kalınlığı ve kombinasyonlarının gün ışığı geçirgenliği, içe yansıtma ve dışa yansıtma, güneş enerjisi geçirgenliği ve ısı geçirgenlik katsayısı gibi performans değerleri sunulmaktadır.

"Cam Akustik" mobil uygulaması, şehirleşme ile daha çok maruz kalınan 7 adet standart gürültü kaynağına karşı, Düzcamlar ürünlerinin performansını kullanıcı deneyimine sunmaktadır. Standart gürültü kaynaklarına ek olarak, ortam sesi kaydı özelliği ve ürün performanslarının kolay anlaşılır bir ara yüzle, desibel değeri olarak görülebilmesi, uygulamayı benzerlerinden ayırmaktadır.

Düzcamlar, dijitalleşmenin vazgeçilmez bir parçası olarak gördüğü mobil uygulamalarını, yeni ürünler ve kullanıcılarından aldığı geri dönüşler doğrultusunda devamlı olarak geliştirmektedir. Ayrıca yapı profesyonellerinin ihtiyaçları doğrultusunda ürünlere ve kullanım alanlarına ilişkin yeni mobil uygulamaları da gelecek dönemlerde hayata geçirmeyi hedeflemektedir.

Düzcamlar, mobil uygulama çalışmalarıyla kullanıcıların ihtiyacına yönelik çözümlerle birlikte kurumsal internet sitesindeki iyileştirmelerle de kullanıcılarına tüm iletişim kanallarından en iyi hizmeti sunmayı amaçlamaktadır. Bu kapsamda, The Academy of Interactive and Visual Arts tarafından, 2017 yılında 23'üncüsü düzenlenen ve iletişim alanındaki en prestijli uluslararası ödül platformu olan Communicator Awards'ta kurumsal web siteleri alanında 2 ayrı ödülün sahibi olmuştur. Dijital dönüşüm projesiyle, çağın teknolojik gerekleri entegre edilerek, mükemmel kullanıcı deneyimi sağlamak amacıyla yenilenen internet sitelerinden sisecamduzcamlar.com, *Web Sayfalarında Profesyonel Hizmet* kategorisinde **Üstünlük Ödülü** (Award of Distinction) kazanırken, isicamlar.com.tr, aynı kategoride **Mükemmellik Ödülü**'nün (Award of Excellence) sahibi olmuştur.

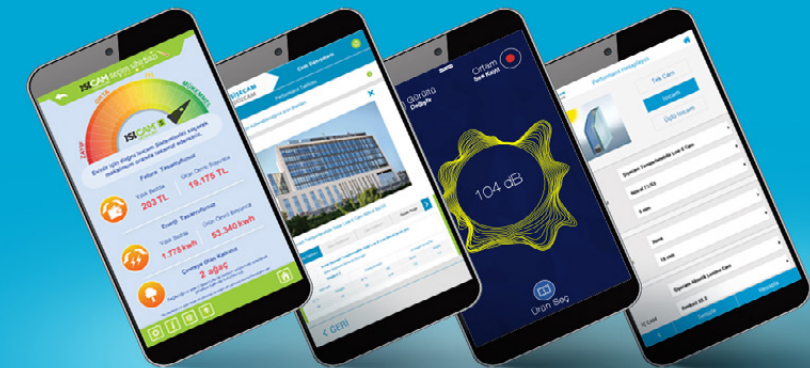


Düzcamlar'ın en değerli markalarından Isıcam ve Flotal'ın güçlü marka algısını sosyal medyada da sağlamak amacıyla, Isıcam için resmi Facebook ve Twitter hesapları açılmış, Flotal markası ise Instagram hesabı ile sosyal medyada takipçilerine ulaşmaya başlamıştır.

Düzcamlar'ın kültürel mirasını toplumla paylaşma araçlarından biri olan **Şeffaf Bülten** de dijital olarak her ay yeni içerikleri ile ortalama 18.000 kayıtlı kullanıcıya ulaşmaktadır.

MOBİL UYGULAMALARIMIZLA
HAYATI KOLAYLAŞTIRIYORUZ

ISICAM SEÇİM SİHİRBAZI CAM DANIŞMANI CAM AKUSTİK PERFORMANS HESAPLAYICI





GELİŞTİR

İKLİM DEĞİŞİKLİĞİNDE ÇÖZÜM ORTAĞI
DÜŞÜK KARBONLU ÜRETİM
DÖNGÜSEL MODEL

GELİŞTİR

Düzcam, kadınların ve savunmasız toplulukların eşit katılımı ile enerji ve doğal kaynakların sürdürülebilir kullanımını teşvik ederek dijitalleşme ve yeniliğin da dâhil olduğu, ancak bunlarla sınırlı olmayan, 360 derece dögüsel modelini **GELİŞTİRMEYİ** taahhüt etmektedir.

Düzcam, GELİŞTİR yaklaşımı ile iklim değışikliğı ile mücadeleyi ve dögüsel modelleri tüm faaliyetlerine entegre etmek için aktif bir oyuncu olma taahhüdünü yerine getirmektedir.

Düzcam'ın orta ve uzun vadeli vizyonu, kurumsal miras sorumluluğı açısından uygun bir çevre oluşturmak ve fabrikalarını, iklim değışikliğıne en az etkisi olan 360 derece dögüsel model yaklaşımıyla işletmektedir.

GELİŞTİR yaklaşımıyla Düzcam, kendi hedeflerini yakalarken Şişecam Topluluğı'nun 2022 yılına kadar gerçekleştirmeyi öngördüğü aşağıdaki hedeflere katkıda bulunmaktadır:



2022'ye kadar, cam üretim tesislerinde tüketilen yıllık enerji miktarının azaltılması



2022'ye kadar, 12 MW enerjinin yenilenebilir kaynaklardan elde edilmesi



2022'ye kadar Şişecam'ın yıllık bütçesinin %1'inin araştırma ve geliştirme için ayrılması



2022'ye kadar, ek olarak 2 fabrikanın Atık Isı Geri Kazanım sistemini uygulaması



2022'ye kadar, cam üretim tesislerinde sera gazı emisyon yoğunluğunun 2017'ye göre en az %5 azaltılması



2022'ye kadar en az 20 girişimin karbon nötr hale getirilmesi

İKLİM DEĞİŞİKLİĞİNDE ÇÖZÜM ORTAĞI

DÜŞÜK KARBONLU ÜRETİM

DÖNGÜSEL MODEL

İklim Değişikliğinde Çözüm Ortağı

İklim değişikliği, aşırı iklim olaylarından doğal kaynakların azalmasına kadar birçok şekilde hayatımızı etkilemeye devam etmekte ve uzun vadede bu etkilerin gittikçe artması beklenmektedir.

Düzcam, günümüzün en büyük küresel sorunlarından biri olan iklim değişikliğini ancak etkin iş birliği ağlarıyla çözebileceğine inanmaktadır. Bu anlamda, bireyler, özel sektör, kamu kuruluşları, uluslararası kurumlar ve sivil toplum kuruluşları ile iş birliğinde hareket etmeye, etkin bir çözüm ortağı olmaya önem vermektedir.

İklim değişikliğinin kısa ve uzun vadede oluşturacağı riskleri uyum politikaları ile yönetmek Düzcam'ın öncelikleri arasında yer almaktadır. Düzcam, bu öncelikleri ve attığı adımları şeffaf olarak açıklamak amacıyla Karbon Saydamlık Projesi (Carbon Disclosure Project) kapsamında iklim değişikliği stratejisini ve performansını düzenli olarak paylaşmaktadır.

İKLİM DEĞİŞİKLİĞİNDE ÇÖZÜM ORTAĞI

DÜŞÜK KARBONLU ÜRETİM

DÖNGÜSEL MODEL

Düşük Karbonlu Üretim

Düzcamlar'daki tüm tesislerde, yenilenebilir enerji kullanımı ve enerji verimliliği projeleri ile karbon salımları etkin bir şekilde yönetilmekte ve Şişecam Topluluğu karbon azaltımı hedefine katkıda bulunmaktadır.

Enerji yoğun bir sektörde faaliyet gösteren Düzcamlar için enerji, üretim girdileri arasında önemli bir yer almaktadır. Bu kapsamda, Düzcamlar, enerji ile ilgili risk ve fırsatları sürekli olarak gözden geçirmekte ve operasyonlarını bu doğrultuda yönetmektedir.

Enerjiyi sürdürülebilir bir şekilde kullanabilmek için gerçekleştirilen verimlilik çalışmalarının yanı sıra yenilenebilir enerji kaynakları değerlendirilerek Düzcamlar faaliyetlerine entegre edilmektedir.

Sürdürülebilir enerji tedariki, yenilenebilir enerji kaynakları uygulamaları, enerji verimliliğini sağlayacak verimlilik projeleri için yol haritasının belirlenmesi ve uygulamaya alınmasına yönelik çalışmalar Şişecam Topluluğu Kurumsal Gelişim ve Sürdürülebilirlik Başkanlığı tarafından yürütülmektedir.

Sürdürülebilir Enerji Ölçme İzleme Sistemi (SEÖİS) kurulan üretim tesislerinde ana enerji tüketim kalemleri anlık olarak izlenerek süreçlerin performanslarında iyileştirmeler yapılmaktadır.

Düzcamlar, atık ısı potansiyeli yüksek olan Mersin Üretim Tesisinde, termal enerjinin geri kazanımı için Atık Isı Geri Dönüşümü teknolojisini uygulamaya devam etmektedir. Bu teknoloji ile atık baca gazlarından enerji üretilerek 234.000 GJ (65 milyon kWh) enerji tasarrufu ve 32.000 ton CO₂ azaltımı sağlanmıştır. Atık ısıdan enerji üretimini arttırmak amacıyla Polatlı Üretim Tesisinde ve İtalya Fabrikasında atık ısıdan enerji üretim santralleri kurulması planlanmaktadır.

İKLİM DEĞİŞİKLİĞİNDE ÇÖZÜM ORTAĞI

DÜŞÜK KARBONLU ÜRETİM

DÖNGÜSEL MODEL



Düzcamlar-Mersin Fabrikası çatısında 79.300 m² alana kurulan 6,2 MW gücündeki güneş enerjisi santrali, kurulu güç açısından, tek parça çatı uygulaması olarak, Türkiye ve Avrupa'da ikinci olurken, dünyada ilk 10 içinde yerini almıştır. Güneş panellerinde kullanılan yaklaşık 38 bin m² düşük demirli ve özel kaplamalı enerji camları yine Düzcamlar-Mersin Fabrikasında üretilmiştir. Güneş Enerjisi Sistemi ile 28.800 GJ (8 milyon kWh) enerji üretilerek yaklaşık 4.000 ton CO₂ salımı engellenmektedir. Düzcamlar, Mersin Fabrikasında kurulan Güneş Enerjisi Sistemi kurulumu da dahil olmak üzere üç senede toplam 4 milyon TL'nin üzerinde çevre yatırımı yapmıştır.



Basınçlı Hava Sistemi'nde kondens atma tasarımı değiştirilerek yılda 1.050 kWh enerji tasarrufu sağlanmıştır.

Geçen sene uygulamaya alınan **Radyo Frekanslı Tanımlama Destekli Ambar Yönetim Sistemi** ile ilk olarak Polatlı Fabrikası ambarlarındaki tüm fiziksel ürün hareketleri otomatik olarak yönetilmeye başlamıştır. 2017 yılında diğer dört üretim tesisinde de sistem devreye alınmıştır. Bu sayede, tüm Düzcamlar üretim tesislerindeki ürün hareketleri yönetimi Radyo Frekanslı tanımlama sistemi ile gerçekleştirilmektedir.

Bu yıl gerçekleştirilen tasarruf projeleri ile yaklaşık 6.250 hanenin yıllık elektrik tüketimine eşdeğer toplam 202.000 GJ enerji tasarrufu sağlanmıştır. Türkiye'deki cam üretim tesislerindeki sera gazı salımı 2015 yılına kıyasla %50 azaltılmıştır. 2018 yılı için de çalışmalar hızlandırılarak toplamda 17,1 milyon TL maliyet ve 248.000 GJ enerji tasarrufu elde edilmesi hedeflenmektedir.

“

Bu yıl gerçekleştirilen tasarruf projeleri ile yaklaşık 6.250 hanenin yıllık elektrik tüketimine eşdeğer toplam 202.000 GJ enerji tasarrufu sağlanmıştır. Türkiye'deki cam üretim tesislerindeki sera gazı salımı 2015 yılına kıyasla %50 azaltılmıştır.

Üretim tesislerinde enerji tasarrufu sağlamak amacıyla çeşitli otomasyon projeleri gerçekleştirilmiştir. Mamul ambar bölgesinde **LEDli tavan aydınlatmaları** ile yalnızca kullanılan bölgenin aydınlatılmasını sağlayacak **sensör ve otomasyon sistemi** kurulmuştur. Otomatik **Soda Basma Sistemi** ile yıllık yaklaşık 315.000TL tasarruf elde edilmiştir.

Döngüsel Model

Düzcam, orta ve uzun vadede, fabrikalarını iklim değişikliğine en az etkisi olan 360 derece döngüsel model yaklaşımıyla işletmeyi hedeflemektedir. Bu çerçevede, en iyi mevcut teknolojileri kullanarak ve performansını sürekli ölçerek gelişim sağlamaya devam etmektedir. Gerek yenilikçi ve çevreci ürünleriyle gerekse süreç ve ürünlerinde geliştirdiği çözümlerle hem tesislerini hem de son kullanıcı yoluyla satış sonrası kapsayan 360 derece döngüsel bir model geliştirmektedir.

TEKNOLOJİ VE İNOVASYON

Düzcam, hedeflenen döngüsel modeli gerçekleştirmek için teknoloji ve inovasyonu temel almaktadır. Araştırma ve Teknolojik Geliştirme (ArTeGe) çalışmalarının hem bugün hem de gelecekteki küresel rekabet gücünün en önemli bileşenlerinden biri olduğu bilinciyle hareket etmektedir. Bu kapsamda hayata geçirdiği uygulamalar ve ürettiği ürünler ile sektöründe küresel rekabetin önemli bir oyuncusudur.

Sürdürülebilirlik Komitesi'nin alt komitelerinden olan İnovasyon Çalışma Grubu, Şişecam'ın inovasyona verdiği destekten yola çıkarak eğitim, seminer, atölye çalışması vb. faaliyetler yürüterek çalışanların inovasyona katkısını arttırmayı hedeflemektedir.

Düzcam, ArTeGe faaliyetlerini, Şişecam Topluluğu Bilim ve Teknoloji Merkezi ve onun bünyesindeki bölge laboratuvarlarıyla iş birliği içerisinde yürütmektedir. ArTeGe stratejilerini her yıl Araştırma ve Teknolojik Geliştirme Başkanlığı, Düzcam Grup Başkanlığı ve Strateji Başkanlığı'nın yönetimindeki süreçle belirlemektedir. Bu yıl, Düzcam, ArTeGe'ye toplam 25,5 milyon TL bütçe ayırmıştır.



İKLİM DEĞİŞİKLİĞİNDE ÇÖZÜM ORTAĞI

DÜŞÜK KARBONLU ÜRETİM

DÖNGÜSEL MODEL

YENİLİKÇİ ÜRÜNLER

Düzcamlar, iklim değişikliğinde çözüm ortağı olabilmek amacıyla faaliyet gösterdiği tüm sektörlerle yönelik yenilikçi, çevreci ve müşteri ihtiyaçlarını karşılayan yeni ürünler geliştirerek enerji tüketimini en aza indirmeyi hedeflemektedir. İş süreçlerinde geliştirilen yenilikçi çözümlere ek olarak, geliştirilen yeni ürünlerle de etki alanında değer yaratmaya devam etmektedir.

Enerjisinin %70'ini ithal eden ülkemizde, enerji tüketiminin yaklaşık %30'u binalarda gerçekleşmekte ve binalardaki ısı kayıplarının yaklaşık %30'u da yalıtımsız pencerelerden kaynaklanmaktadır. Isı ve enerji kayıplarını en aza indirmek için binaların enerji verimli hale dönüştürülmesi büyük önem taşımaktadır. Bu kapsamda mimari cam sektörüne yönelik; etkin ısı yalıtımı ve güneş kontrolü sağlayan yüksek performanslı iki yeni ürün sunulmuştur. **Temperlenebilir Low-E Camlar** ısı kayıplarını sıradan çift cama göre %50 azaltarak kışın yakıt giderlerinden; **Temperlenebilir Solar Low-E Camlar** ise ısı yalıtımına ek olarak güneş ısı girişi sıradan çift cama göre %40-65 oranlarında azaltarak yazın soğutma masraflarından tasarruf sağlamaktadır.

Düzcamlar, İstanbul Yeni Havalimanı için özel geliştirdiği Temperlenebilir Solar Low-E Cam ile Çatı ve Cephe Dergisi tarafından altıncısı düzenlenen Çatı ve Cephe Malzeme Ödülleri'nin "Yılın Cephe Malzemesi/Sistemi" kategorisinde **Yılın Cephe Malzemesi ödülünü** kazanmıştır.

Ürün yelpazesine yeni eklenen diğer ürün, **Şişecam Temperlenebilir Solar Low-E Cam Nötral 70/37**, ısı ve güneş kontrolünün yanı sıra şeffaflığın ve düşük yansıtmanın ön plana çıktığı rezidans, konut, villa ve mağaza vitrin camlarında yerini almıştır.

Geliştirme çalışmaları tamamlanan, kaplamayla renklendirilen "tek gümüşlü" **Şişecam Temperlenebilir Solar Low-E Cam Derin Mavi 40/28** ile kontrollü gün ışığı ve daha etkin güneş kontrolünün ön plana çıktığı sıcak iklim bölgeleri ve çatı ışıklıkları için, içeriden dışarıya bakıldığında nötral etki, dışarıdan bakıldığında ise mavi renk etkisi sunulmaktadır.

Şişecam Ultra Clear Düzcamlar ürününün reçetesinde geliştirme yapılarak, hem solar sektöründe kullanıma uygun olacak şekilde yüksek solar geçirgenliğe hem de dekoratif amaçlı kullanımda daha nötral bir renge sahip olacak şekilde yenilenerek pazara sunulmuştur.

Dekoratif amaçlı kullanılan boyalı cam ürün grubuna, kullanım alanlarında meydana gelebilecek darbelere karşı kullanıcı güvenliğini sağlamak üzere yeni geliştirilen Şişecam Temperlenebilir Boyalı Cam ürünü eklenmiştir. Yeni ürün, özel olarak geliştirilen temperlenebilir özellikte boyanın, düzcama uygulanması ile elde edilmekte, iç ve dış mekân kullanımında estetik ve şık çözümler sunmaktadır. Temperlenebilir özellikli emniyet ihtiyacına yönelik çözümler sunarken, Şişecam Temperlenebilir Boyalı Cam'a birçok uygulama alanı kazandırmaktadır.



İKLİM DEĞİŞİKLİĞİNDE ÇÖZÜM ORTAĞI

DÜŞÜK KARBONLU ÜRETİM

DÖNGÜSEL MODEL

Otomotiv sektörünün talebine yönelik, araçlarda ısı yalıtımı ve güneş kontrolü sağlamak amacıyla, harmandan renkli privacy cam ürün grubunun ikinci renk seçeneği olan **yeşilimsi füme privacy cam** ürünün ilk üretimi tamamlanarak araçlarda kullanımı başlamıştır.

Araçlarda enerji tasarrufu sağlama ve güneş kontrolünün yanı sıra araç camlarına buz çözme fonksiyonu da kazandıran, vakum kaplama metoduyla üretilen yüksek performanslı üç gümüşlü atermik kaplamalı ürün geliştirilerek müşterilere sunulmuştur.

Özellikle ince cam ürünlerinde kullanılan yüzey dayanımını arttırma çalışmaları Alman proje ortakları ile iş birliği içinde yürütülmektedir. Ekran camlarına uygulanan kimyasal metotlar ile güçlendirme çalışmalarının soda kireç camlarına da uygulanmasıyla ilgili projelere devam edilmektedir. Araçlarda ağırlığın azaltılmasıyla yakıt tüketiminin düşmesine yönelik çalışmaların hız kazandığı güncel durumda, yüzeyi güçlendirilmiş çok ince camların araçlarda kullanımına uygun ürünler geliştirilmektedir. Ayrıca proje ile birlikte yüzey dayanımının arttırılması sürecinin maliyetlerini azaltarak, mimari, dekoratif vb. alternatif kullanım alanlarına yönelik seçenek oluşturulması planlanmaktadır.

Yeni ürünlerin yanı sıra, bakır kullanılmadan üretilen ve boyasında kurşun bulunmayan **Flotal E** ile çevresel gürültünün içeri geçişini azaltan **Şişecam Akustik Lamine Cam** ürünleri müşterilere sunulmaya devam etmektedir.

Düzcamlar, sürdürülebilirlik politikası doğrultusunda kullanıcılara çevreye duyarlı ve yenilikçi çözümler sunmayı hedeflemektedir. Bir dünya şirketi olarak, geleceğe yönelik sorumluluklarının bilinciyle ve çevreye olan duyarlılığıyla hareket etmekte, sürdürülebilirlik performansını daha da yükseltmeye odaklanmaktadır. Sürdürülebilir bina olarak bilinen yeşil binalarda, binanın tasarımı ve inşaatı kadar seçilen yapı malzemelerinin çevresel etki sertifikalarına sahip olmasının önemini de farkındadır. Bu kapsamda, Birleşmiş Milletler Sürdürülebilir Kalkınma Hedefleri (SKH)'ni destekleyen esaslar üzerine kurulu Sürdürülebilirlik Stratejisi doğrultusunda Sorumlu Tüketim ve Üretim konulu SKH 12 ile ilişkili olarak ürünlerinin **Çevresel Ürün Beyanları'nı (EPD)** hazırlayarak paydaşlarının bilgisine sunmaktadır. Üretilen renksiz düzcamlar, renksiz lamine cam, renksiz buzlu cam, renkli hat üstü kaplamalı cam, renksiz hat dışı kaplamalı cam, standart ayna ve ekolojik ayna ürün gruplarına EPD belgesini alarak Türkiye'de düzcamlar sektöründe Avrupa normu EN 15804 uyumlu EPD alan **ilk firma** olmuştur. Birçok ürün ve fabrikayı kapsayan ve düzcamlar sektöründe Türkiye'de yapılmış en geniş kapsamlı bu EPD çalışmaları, IBU (Alman Bina ve Çevre Enstitüsü- Institut Bauen und Umwelt e.V.) EPD programı tarafından 5 Ekim 2017 tarihinde yayınlanmıştır. EPD belgesiyle, "beşikten kapıya (cradle-to-gate)" kadar olan tüm aşamaların çevresel performansı nicel verilerle açıklanmakta, Düzcamlar'ın çevreye olan bilinç ve duyarlılığını vurgulamaktadır. Dünyada kabul görmüş bir eko-etiket olan EPD'ler aracılığıyla, ürünlerin çevresel performansı açısından şeffaf bilgiler paydaşlara sunulmakta ve ürünlerin içeriği ve teknik bilgileri hakkında da bilgi verilmektedir. Aynı zamanda EPD belgesiyle müşterilere LEED, v4, BREEAM, DGNB gibi yeşil bina sertifikalandırma sistemlerinde ilave puanlar kazandırma ve ulusal ve uluslararası yeşil bina pazarında rekabet avantajı sağlanmaktadır.

İKLİM DEĞİŞİKLİĞİNDE ÇÖZÜM ORTAĞI
DÜŞÜK KARBONLU ÜRETİM
DÖNGÜSEL MODEL

PERFORMANS GÖSTERGELERİ

Çevresel Performans Göstergeleri

Enerji Tüketimi (GJ)	2017
Doğalgaz	12.486.665
Elektrik	678.778
LPG	1.670
Antrasit/Kömür	14.298
Diğer	5.997
Toplam Enerji	13.187.406

Sera Gazı Salımları (ton CO ₂)	2017
KAPSAM 1	1.040.981

	2015	2016	2017
Yıllık Toplam Sera Gazı Azaltımı (Ton CO₂)	9.325	22.385	20.933

Hava Salımları (kg)	2015	2016	2017
NOx	6.640.654	7.022.062	10.299.509
SOx	6.193.343	3.947.822	960.847

Enerji Tasarrufu	2015	2016	2017
Toplam Enerji Tasarrufu (GJ)	9.325	22.385	20.933
Toplam Enerji Tasarrufu (TL)	5.659.510 TL	10.403.357 TL	9.937.291 TL

	2015	2016	2017
Çevre Cezası (TL)	39.589 TL	-	-
Çevre Yatırım ve Harcamalarını (TL)	1.647.783	1.483.995	1.212.207

Su Kullanım Miktarı (m ³)	2015	2016	2017
Şebeke Suyu	565.288	709.694	907.688
Yeraltı Suyu (Kuyu suyu)	1.310.212	1.729.677	1.734.814

İKLİM DEĞİŞİKLİĞİNDE ÇÖZÜM ORTAĞI

DÜŞÜK KARBONLU ÜRETİM

DÖNGÜSEL MODEL

	2015	2016	2017
Geri Kazanılan/Tekrar Kullanılan Su Miktarı (m³)	59.329	247.800	283.898
Atık Su Miktarı (m³)	398.869	744.284	811.775

Atık Miktarı (ton)	2015	2016	2017
Tehlikeli Atıklar	2.289	1.356	1.209
Düzenli depolama/katı atık sahasına giden (evsel ve endüstriyel çöp)	282	637	573
Geri dönüştürülen (kağıt, karton, plastik, cam, metal vb.)	8.406	4.564	3.342
Enerji amaçlı geri kazanılan (atık yağlar)	8	16	27

	2015	2016	2017
Üretimde tekrar kullanılan cam kırığı (ton)	231.627	280.754	312.837

Ekonomik Performans Göstergeleri

Genel Operasyonel ve Finansal Bilgiler (bin TL)	2015	2016	2017
Toplam ciro	2.118.194	3.016.238	4.331.162
İşletme giderleri (çalışan ücretleri, sermaye sağlayıcılara ödemeler, vergi vb.)	266.738	294.322	508.693
Çalışan ücretleri	284.354	371.772	500.262
Temettü ödemeleri	45.750	104.250	120.400
Vergi	28.134	26.800	128.831
Dönem Vergi (Gideri) Geliri	49.095	63.026	116.779
Ertelenmiş Vergi (Gideri) Geliri	20.961	36.226	12.052
Bağışlar	115	442	307
ArTeGe'ye Ayrılan Bütçe	28.833	32.777	25.527

Sosyal Performans Göstergeleri

Çalışan Sayısı	2015		2016		2017	
	Kadın	Erkek	Kadın	Erkek	Kadın	Erkek
Toplam Çalışan Sayısı	140	1.533	130	1.619	131	1.600

İKLİM DEĞİŞİKLİĞİNDE ÇÖZÜM ORTAĞI

DÜŞÜK KARBONLU ÜRETİM

DÖNGÜSEL MODEL

Kategori Bazında Çalışan Sayısı	2015		2016		2017	
	Kadın	Erkek	Kadın	Erkek	Kadın	Erkek
Beyaz Yaka	140	486	130	510	131	504
Mavi Yaka	0	1.047	0	1.109	0	1.096
Toplu İş Sözleşmesi Kapsamındaki Çalışan Sayısı	0	1.047	0	1.109	0	1.096

Sözleşme Türün Göre Çalışan Sayısı	2015		2016		2017	
	Belirsiz Süreli	Belirli Süreli	Belirsiz Süreli	Belirli Süreli	Belirsiz Süreli	Belirli Süreli
Beyaz Yaka	1.671	2	1.746	3	1.727	5
Mavi Yaka	637	2	637	3	629	5
Toplu İş Sözleşmesi Kapsamındaki Çalışan Sayısı	1.034	0	1.109	0	1.096	0

	2015		2016		2017	
	Tam Zamanlı	Yarı Zamanlı	Tam Zamanlı	Yarı Zamanlı	Tam Zamanlı	Yarı Zamanlı
Taşeron Çalışan Sayısı	451	102	475	102	489	230

Yaşa Göre Çalışan Sayısı	2015		2016		2017	
	Kadın	Erkek	Kadın	Erkek	Kadın	Erkek
Yıl içinde yeni işe alınan çalışan sayısı	25	52	9	165	19	75
50 yaş üstü	0	1	0	1	0	3
30- 50 yaş arası	9	17	3	55	4	26
30 yaş altı	16	34	6	109	15	46

Çalışan Devir Oranı	2015		2016		2017	
	Kadın	Erkek	Kadın	Erkek	Kadın	Erkek
Yıl içinde işten ayrılan çalışan sayısı	22	109	19	91	18	94
50 yaş üstü	2	24	1	14	0	16
30- 50 yaş arası	12	68	10	64	13	60
30 yaş altı	8	17	8	13	5	18

Yıllara Göre Çalışan Sayısı	2015		2016		2017	
	Kadın	Erkek	Kadın	Erkek	Kadın	Erkek
0-5 yıl boyunca çalışan	78	451	70	504	75	518
5-10 yıl boyunca çalışan	24	522	16	484	9	308
10 yıl ve üzeri boyunca çalışan	38	560	44	631	47	774

İKLİM DEĞİŞİKLİĞİNDE ÇÖZÜM ORTAĞI

DÜŞÜK KARBONLU ÜRETİM

DÖNGÜSEL MODEL

	2015		2016		2017	
	Kadın	Erkek	Kadın	Erkek	Kadın	Erkek
Doğum İznine Ayrılan Çalışan Sayısı	11	55	7	65	6	89
Doğum İzninden Dönem Çalışan Sayısı	10	55	7	65	7	89

Çalışan Başına Ortalama Yıllık Eğitim Saatleri	2015		2016		2017	
	Kadın	Erkek	Kadın	Erkek	Kadın	Erkek
Toplam çalışanlar	31,0	34,3	39,4	36,4	52,2	32,1
Mavi Yaka	-	32,7	-	32,0	-	24,6
Beyaz Yaka	31,0	37,8	39,4	45,8	52,2	48,4

Performans Değerlendirmesi	2015		2016		2017	
	Kadın	Erkek	Kadın	Erkek	Kadın	Erkek
Düzenli bir performans ve kariyer gelişim değerlendirmesine tabi tutulan toplam çalışan sayısı	140	1.533	130	1.619	131	1.600

İSG Eğitimleri	2015	2016	2017
İş sağlığı ve güvenliğine ayrılan eğitim saati yüzdesi	45%	39%	45%
Çalışan başına verilen İSG eğitim oranı	93%	89%	97%

Çeşitlilik ve Fırsat Eşitliği	2015		2016		2017	
	Kadın	Erkek	Kadın	Erkek	Kadın	Erkek
Üst yönetim organlarındaki çalışan sayısı	2	10	2	10	1	9
50 yaş üstü	0	2	0	3	0	2
30- 50 yaş arası	2	8	2	7	1	7
30 yaş altı	0	0	0	0	0	0
Yönetim Kurulu'nda yer alan çalışan sayısı	2	4	1	5	1	5
Engelli çalışan sayısı	5	50	5	50	5	51

İSG Verileri	2015		2016		2017	
	Kadın	Erkek	Kadın	Erkek	Kadın	Erkek
Şişecam Çalışanları						
Kaza sayısı	-	42	-	32	-	36
Kazadan kaynaklı devamsızlık	-	935	-	1.053	-	1.230
Toplam kaza sıklık oranı (IR)	-	12	-	9	-	10
Kayıp gün oranı (LDR)	-	276	-	290	-	330
Taşeron Çalışanlar						
Taşeron şirketlerde görülen kaza sayısı	-	25	-	19	-	13
Taşeron şirketlerde görülen toplam kaza sıklık oranı (IR)	-	20	-	12	-	9

İKLİM DEĞİŞİKLİĞİNDE ÇÖZÜM ORTAĞI
DÜŞÜK KARBONLU ÜRETİM
DÖNGÜSEL MODEL

GRI İÇERİK ENDEKSİ



GRI Standardı	Göstergeler	Sayfa Numarası/Doğrudan Kaynak	Verilmeyen Bilginin Açıklaması
GRI 101: Temel Esaslar 2016			
Genel Göstergeler			
GRI 102: Genel Göstergeler 2016	Kurumsal Profil	-	-
	102-1	2	-
	102-2	6	-
	102-3	http://www.sisecamduzcam.com/tr/yatirimci-iliskileri/kurumsal-kimlik-ve-yonetim/ticari-sicil-bilgileri	-
	102-4	8	-
	102-5	http://www.sisecamduzcam.com/tr/yatirimci-iliskileri/kurumsal-kimlik-ve-yonetim/ortaklik-yapisi	-
	102-6	9	-
	102-7	9	-
	102-8	46	-
	102-9	35	-
	102-10	9	-
	102-11	13	-
	102-12	16	-

GRI Standardı	Göstergeler	Sayfa Numarası/Doğrudan Kaynak	Verilmeyen Bilginin Açıklaması
	102-13	17	-
	Strateji	-	-
	102-14	3-5	-
	102-15	13	-
	Etik ve Dürüstlük	-	-
	102-16	14	-
	102-17	14	-
	Yönetişim	-	-
	102-18	12	-
	102-19	12	-
	102-20	12	-
	102-21	16	-
	102-29	10-11	-
	102-30	13	-
	102-31	13	-
	102-32	13	-
	Paydaş Analizi	-	-

İKLİM DEĞİŞİKLİĞİNDE ÇÖZÜM ORTAĞI
DÜŞÜK KARBONLU ÜRETİM
DÖNGÜSEL MODEL

GRI Standardı	Göstergeler	Sayfa Numarası/Doğrudan Kaynak	Verilmeyen Bilginin Açıklaması
	102-40	16	-
	102-41	45	-
	102-42	16	-
	102-43	16	-
	102-44	15	-
	Rapor Profili	-	-
	102-45	2	-
	102-46	2	-
	102-47	15	-
	102-48	Bulunmamaktadır	-
	102-49	10	-
	102-50	2	-
	102-51	http://www.sisecamduzcam.com/tr/Documents/surdurulebilirlik/surdurulebilirlik-raporlari/duzcam_tr.pdf	-
	102-52	Yıllık olarak raporlama yapılmaktadır.	-
	102-53	2	-
	102-54	2	-

GRI Standardı	Göstergeler	Sayfa Numarası/Doğrudan Kaynak	Verilmeyen Bilginin Açıklaması
	102-55	49-52	-
	102-56	Dış denetim alınmamıştır.	-
GRI 200: Ekonomik Standart Serileri			
Ekonomik Performans			
GRI 103: Yönetim Yaklaşımı 2016	103-1	10-11	-
	103-2	10-11	-
	103-3	10-11	-
GRI 201: Ekonomik Performans 2016	201-1	45	-
GRI 300: Çevresel Standart Serileri			
Enerji			
GRI 103: Yönetim Yaklaşımı 2016	103-1	39-42	-
	103-2	39-42	-
	103-3	39-42	-
GRI 302: Enerji 2016	302-1	45	-
	302-4	45	-
Su			

İKLİM DEĞİŞİKLİĞİNDE ÇÖZÜM ORTAĞI
DÜŞÜK KARBONLU ÜRETİM
DÖNGÜSEL MODEL

GRI Standardı	Göstergeler	Sayfa Numarası/Doğrudan Kaynak	Verilmeyen Bilginin Açıklaması
GRI 103: Yönetim Yaklaşımı 2016	103-1	19-24	-
	103-2	19-24	-
	103-3	19-24	-
GRI 303: Su 2016	303-1	44	-
	303-3	44	-
Emisyonlar			
GRI 103: Yönetim Yaklaşımı 2016	103-1	19-24	-
	103-2	19-24	-
	103-3	19-24	-
GRI 305: Emisyonlar 2016	305-1	43	-
	305-5	43	-
	305-7	43	-
Atıksular ve Atıklar			
GRI 103: Yönetim Yaklaşımı 2016	103-1	19-24	-
	103-2	19-24	-

GRI Standardı	Göstergeler	Sayfa Numarası/Doğrudan Kaynak	Verilmeyen Bilginin Açıklaması
	103-3	19-24	-
GRI 306: Atıksular ve Atıklar 2016	306-2	44	-
Uyum			
GRI 103: Yönetim Yaklaşımı 2016	103-1	22	-
	103-2	22	-
	103-3	22	-
GRI 307: Uyum 2016	307-1	43	-
GRI 400: Sosyal Standart Serileri			
İstihdam			
GRI 103: Yönetim Yaklaşımı 2016	103-1	27-30	-
	103-2	27-30	-
	103-3	27-30	-
GRI 401: İstihdam 2016	401-1	46	-
	401-2	27	-
	401-3	45	-
İş Sağlığı ve Güvenliği			

İKLİM DEĞİŞİKLİĞİNDE ÇÖZÜM ORTAĞI
DÜŞÜK KARBONLU ÜRETİM
DÖNGÜSEL MODEL

GRI Standardı	Göstergeler	Sayfa Numarası/Doğrudan Kaynak	Verilmeyen Bilginin Açıklaması
GRI 103: Yönetim Yaklaşımı 2016	103-1	31	-
	103-2	31	-
	103-3	31	-
GRI 403: İş Sağlığı ve Güvenliği 2016	403-2	47	-
Eğitim ve Öğretim			
GRI 103: Yönetim Yaklaşımı 2016	103-1	33	-
	103-2	33	-
	103-3	33	-
GRI 404: Eğitim ve Öğretim 2016	404-1	47	-
	404-2	33	-
	404-3	47	-
Çeşitlilik ve Eşit Olanaklar			
GRI 103: Yönetim Yaklaşımı 2016	103-1	29	-
	103-2	29	-
	103-3	29	-

GRI Standardı	Göstergeler	Sayfa Numarası/Doğrudan Kaynak	Verilmeyen Bilginin Açıklaması
GRI 405: Çeşitlilik ve Fırsat Eşitliği 2016	405-1	47	-