





RAPOR HAKKINDA

Trakya Cam Sanayi A.Ş. (Düzcaml), beşinci Sürdürülebilirlik raporuyla 1 Ocak 2018-31 Aralık 2018 dönemini kapsayan sürdürülebilirlik performansını, GRI Standartları "Temel" uyumluluk seçeneğine göre hazırlayarak paydaşlarına sunmaktadır.

Rapordaki veriler, Düzcaml'ın Türkiye ve yurtdışındaki tüm yasal işletmelerini kapsamaktadır. Düzcaml bünyesinde 2017 yılında kurulan Şişecam Otomotiv A.Ş.'nin ekonomik göstergeleri, Düzcaml'ın finansal raporlarında yer alan konsolide veriler ile uyumlu olması amacıyla rapor kapsamına dahil edilmiştir. Finansal bilgiler dışındaki bilgiler Şişecam Otomotiv A.Ş.'yi kapsamamaktadır. Raporlama kapsamının yurtdışındaki işletmelerin de dahil edilerek genişletilmesi nedeniyle performans verileri yalnızca 2018 yılını kapsamaktadır. İleriki raporlama dönemlerinde, performans verisi, 2018 yılı başlangıç kabul edilerek yıllara göre kıyaslamalı olarak sunulmaya devam edecektir.



Paydaş geri bildirimleri hem faaliyetlerimizi hem de raporlama sürecimizi iyileştirme açısından son derece önemlidir. Tüm görüş, öneri ve şikayetlerinizi dgul@sisecam.com.tr adresinden Kalite ve Çevre Uzmanı Damla Gül'e iletebilirsiniz.



YÖNETİM KURULU BAŞKANI'NIN MESAJI



Değerli paydaşlarımız,

Bu yıl altıncısını yayımladığımız ve Global Reporting Initiative Standardı'na uygun olarak hazırlanan raporumuz ile Şişecam Topluluğu'nun sürdürülebilirlik performansını siz paydaşlarımızın görüşlerine sunmaktayız. Raporumuz ayrıca destekçisi olduğumuz Birleşmiş Milletler Sürdürülebilir Kalkınma Hedefleri kapsamında hayata geçirdiğimiz uygulamaların bir özeti niteliğindedir.

Şişecam olarak 2018 yılında da operasyonlarımızın odağı sürdürülebilir büyüme ve kârlılık olmuştur. Dünyada ve Türkiye'de risklerin belirginleştiği bir dönemde Topluluğumuzun satış gelirleri bir önceki yıla göre % 37 artarak 15,6 milyar TL'ye yükselmiştir. Şişecam, 2018 yılında gerçekleştirdiği 760 milyon ABD dolarını aşan ihracatıyla yüksek katma değerli ürünlerini 150 ülkedeki müşterileriyle buluşturmayı sürdürmüştür. Elde edilen tüm bu başarılar ile birlikte süreklilik temelli gelecek yatırımlarını hayata geçiren Topluluğumuz, 2018 yılında toplam 2,6 milyar TL stratejik yatırıma imza atmıştır.

Şişecam için gelecek nesillere sürdürülebilir bir dünya bırakmak ve bu konuda bir çözüm ortağı olabilmek, sürdürülebilirlik kavramına inanan ve bilgi sahibi olan bir Topluluk olmaktan geçmektedir. 13 ülkede, 22 bin çalışanıyla küresel bir oyuncu olan Topluluğumuz, bu anlayışının bir sonucu olarak, 2018 yılında kurumsal sürdürülebilirlik stratejisinin lansmanını "Care for Next" adı altında gerçekleştirmiştir.

Sürdürülebilirliği iç süreçleriyle entegre eden Şişecam bu alandaki girişimleri ile uluslararası başarılarına imza atmıştır. Topluluğumuz, 31 ülkede 35 sektörden 855 şirketin değerlendirildiği "Viego Eiris Sürdürülebilirlik Endeksi 2018" kapsamında, "Yükselen Piyasalarda En İyi Performans Gösterenler" listesinde ilk 100 şirkete dahil olma başarısını göstermiştir.

Şişecam, 2017 yılında belirlediği sürdürülebilirlik temeli olan "koru", "güçlendir" ve "geliştir" ile raporlama döneminde de tüm paydaşları, çevre, ekonomi ve toplum için değer yaratmaya devam etmiştir.

Enerji yoğun sektörlerde faaliyet gösteren Topluluğumuz, 2018 yılında enerji verimliliğinin artırılması çalışmalarına devam etmiştir. Raporlama döneminde gerçekleştirilen çalışmalar kapsamında 815.285 GJ enerji tasarrufu elde edilmiştir. Doğal kaynakların bilinçli bir şekilde kullanılması amacıyla gerçekleştirilen birçok proje yürütülmüştür. Camın geri dönüştürülerek yeniden üretime kazandırılması kapsamında ise Topluluğumuz bünyesinde üretimde kullanılan cam kırığı miktarının artırılması için yürütülen "Cam Yeniden Cam" projesi kapsamındaki çalışmalar sonucunda 2018 yılında bir önceki yıla göre %7 artarak toplam 184 bin ton cam kırığı yeniden kullanılmıştır.

Şişecam Topluluğu olarak istihdama eşit katılımın, toplumun ilerlemesindeki en belirleyici faktörlerden olduğunun bilinciyle 2018 yılında sosyal altyapı, yaş, cinsiyet veya fiziksel engeller gibi yargılardan bağımsız olarak çalışanlarımızın her iş seviyesinde potansiyellerini gerçekleştirmeleri için fırsat verilmesini destekleyen kurumsal hedefleri ortaya koyduk. Bu doğrultuda, üretim tesislerinde "kadın dostu fabrika standartları" belirlenmiş, tesislerdeki altyapının tüm bireylerin temel ihtiyaçlarını karşılama potansiyeli gözden geçirilmiş ve iyileştirme projeleri devreye alınmıştır.

Topluluğumuz, hammaddeden nihai ürüne giden değer zincirinde halkaların birbiriyle ilişkisini güçlendirmek, tasarım ve geliştirme fonksiyonlarının sinerjisini daha da ivmelendirmek amacıyla 2018 yılında Araştırma ve Teknolojik Geliştirme (ArTeGe) faaliyetleri ile tasarım faaliyetlerini aynı çatı altında toplayarak, Ar-Ge merkezinin adını "Şişecam Bilim, Teknoloji ve Tasarım Merkezi" olarak değiştirmiştir. 2018 yılı içerisinde; 14 ulusal, 7 uluslararası ölçekte, toplam 21 Üniversite-Araştırma Kuruluşu ile 19 ulusal, 15 uluslararası

ölçekte toplam 34 firma Ar-Ge birimiyle iş birliği yapılmıştır. Ayrıca yine raporlama döneminde 21 ürün/teknoloji ticarileştirilmiş, 17 patent başvurusu yapılmış 3 patent ve 13 tasarım tescillenmiştir. İş süreçlerinde dijital teknolojilerin kullanımı ve sürekli gelişimi için liderlik rolü üstlenen bir kültürün benimsenmesi ve Dijital Dönüşüm Programı'nın kalıcı ve sürdürülebilir olması için gerçekleştirilen faaliyetler 2018 yılında da aktif bir şekilde devam etmiştir.

Ülkemiz başta olmak üzere faaliyet gösterdiği tüm coğrafyalarda eğitim altyapısına bugüne kadar önemli katkılar sağlamış olan Topluluğumuz, Bursa Yenişehir'de Bursa Valiliği, İl Milli Eğitim Müdürlüğü ve Yenişehir Belediyesi ile işbirliği yaparak okul inşa etmiştir ve 2018 yılında okul eğitim faaliyetine başlamıştır. 16 dersliğin yanı sıra başta atölye ve laboratuvarlar olmak üzere çeşitli destek birimleri de içeren okul vasıflı teknik personel ihtiyacını karşılamaya yönelik hizmet vererek bölgeye ve sektöre kalıcı değer üretecektir.

Şişecam Topluluğu cam mirasının ülkemizdeki en köklü temsilcileri arasındadır. Topluluğumuz bünyesindeki tüm şirketler, bu mirası koruyacak ve canlı tutacak uygulamaları hayata geçirmeye 2018 yılında da sürdürmüştür. Şişecam Topluluğu kurumsal mirasın korunması ve uygulamalarının yanı sıra toplumsal gelişime katkıda bulunarak değer yaratmaya devam etmektedir.

Sürdürülebilir bir geleceğin çözüm ortaklarından biri olma yolculuğumuzda Topluluğumuza katkı sağlayan değerli çalışanlarımız başta olmak üzere tüm paydaşlarımıza teşekkürlerimi sunarım.

Prof. Dr. Ahmet Kirman
Yönetim Kurulu Başkanı



DÜZCAM GRUP BAŞKANI'NIN MESAJI



Değerli Paydaşlarımız,

Şişecam Düzcam'ın 2018 yılı Sürdürülebilirlik Raporunu sizlerle paylaşmaktan büyük mutluluk duyuyorum. Bu rapor ile, tüm Şişecam Topluluğunda iş yapış biçimimizin bir parçası olan sürdürülebilirlik ilkelerimizi nasıl performansla dönüştürdüğümüzü ortaya koyuyoruz. Geçen yıl olduğu gibi raporumuzu Global Reporting Initiative Standardına uygun olarak hazırladık.

2018 yılı Şişecam Düzcam için başarılı bir yıl olarak tamamlanmıştır. Geniş ürün portföyümüz, nitelikli ürünlerimiz ve hizmet odaklı yaklaşımımız ile 2018 yılında ciromuzu önceki yıla göre %36 oranında artırdık. Son beş yılda yaptığımız atılımlarla Türkiye pazarındaki konumumuzu güçlendirmenin yanında; Avrupa, Rusya ve Hindistan pazarlarında katma değerli ürünlerle büyüyerek, global bir düzcam şirketi olma vizyonu doğrultusunda faaliyetlerimizi sürdürdük.

Bu gereklilik ve Şişecam değerleri ışığında sürdürülebilirlik faaliyetlerimize 2018 yılında da devam ettik. 2018 yılında lansmanı yapılan sürdürülebilirlik stratejimiz "Care for Next" esas yol göstericimiz olurken, "koru", "güçlendir" ve "geliştir" odak noktalarımız ile tüm paydaşlarımız ve çevremiz için değer yaratmak için çalıştık.

"Koru" anlayışımız çerçevesinde çevre yatırımlarımıza ve eğitimlerimize hız kesmeden devam ettik. 2018'de çevre yatırım ve yönetim harcamaları için 18 milyon TL bütçe ayırdık. Çevresel farkındalık yaratmak amacıyla çalışanlarımıza 3.049 saat çevre eğitimi verildi. Kaynak verimliliği çalışmalarımız kapsamında 374 bin ton cam kırığı üretimde yeniden kullanıldı, böylece döngüsel ekonomiye katkı sağladık.

Kurumsal mirasımıza katkı sağlamak amacıyla sektörümüzde doğru cam tercihlerini yaygınlaştırmak için yaptığımız çalışmalara da devam ettik. Mimar, cephe danışmanı, yatırımcı ve müteahhit gibi proje karar vericilerine proje

özelinde sunduğumuz Cam Danışmanlığı hizmetimizi 2018 yılında yurtdışı operasyonlarımızda da sunmaya başladık. Yine 2018'de çok sayıda kamu kurumu, üniversite ve sektörel örgütü ziyaret ederek doğru cam seçimi konusunda bilgilendirme çalışmaları yürüttük.

2018, çalışanlarımız için de yatırımlarımızı sürdürdüğümüz bir yıl oldu. Doğru yetenekleri çekmek, mevcut yeteneklerin potansiyellerini ortaya çıkararak elde tutmak ve geleceğin liderlerini yetiştirmek amacıyla 2018 yılında hayata geçen Şişecam Topluluğu Yetenek Yönetim Sistemi Şişecam Düzcam'da da uygulanmaya başlandı. Çalışanlarımıza 94 bin saat eğitim sunarak mesleki ve kişisel gelişimlerine katkı sağladık.

Tüm Şişecam Topluluğunda olduğu gibi Şişecam Düzcam'da da iş sağlığı ve güvenliği taviz verilmeyen iş önceliklerimiz arasındadır. 2018 yılında çalışanlarımıza 49 bin saat iş sağlığı ve güvenliği eğitimi verildi. Titizlikle yürütülen çalışmalar neticesinde Şişecam Düzcam'da 2018 yılında hiçbir ölümlü vaka ve meslek hastalığı yaşanmadığı gibi, yapılan iyileştirmeler sonucunda kaza sıklık oranı 2017 yılına kıyasla %18 azalmıştır.

Düzcam'da faaliyet gösterdiğimiz toplumların refahını artıracak sosyal projelere de destek sağlıyoruz. Düzcam Grubu'nun Deepak Foundation işbirliği ile yürüttüğü Gezici Sağlık Birimi (Mobile Health Unit) uygulamasıyla, 2018 yılında Hindistan'daki birçok yoksul ailenin sağlık hizmetlerine ulaşımını sağladık. 2018 yılında da sürdürdüğümüz "Cam Uсталık Projesi" ile ülkemizde cam sektörüne yönelik nitelikli iş gücü ihtiyacının karşılanması için çalıştık.

İklim değişikliği ile mücadelenin önemli bir ayağını oluşturan yenilenebilir enerji yatırımlarımıza 2018 yılında da devam ettik. Mersin Fabrikası çatısında 79.300 m2 alana kurulan 6,2 MW gücündeki güneş enerjisi santrali, kurulu güç açısından,

tek parça çatı uygulaması olarak, Türkiye ve Avrupa'da ikinci olurken, dünyada ilk 10 içinde yerini almıştır. Güneş Enerjisi Sistemi ile 28.800 GJ (8 milyon kWh) enerji üretilerek yaklaşık 4.000 ton CO₂ salımı engellenmektedir. Raporlama döneminde gerçekleştirilen enerji verimliliği çalışmaları ile 375.600 GJ enerji tasarrufu sağladık.

2018 yılındaki diğer bir başarımız da sektörümüzde Çevresel Ürün Beyanı (EPD) alan ilk firma olmamızdır. EN 15804 sayılı Avrupa normuna uyumlu olarak ürünlerimizin "beşikten kapıya (cradle-to-gate)" kadarki tüm aşamalarının çevresel performansını nicel verilerle açıklayarak çevreye olan duyarlılığımızı bir kez daha kanıtlamış olduk.

Küresel rekabette bulunduğumuz konumu korumanın ve daha ileri taşımanın en önemli bileşenlerinden birinin araştırma ve teknolojik geliştirme faaliyetleri olduğunun bilinciyle hareket ediyoruz. Şişecam Topluluğu Bilim ve Teknoloji Merkezi bünyesindeki bölge laboratuvarlarıyla iş birliği içerisinde yürüttüğümüz Ar-Ge çalışmalarına yaklaşık 21 milyon TL kaynak aktardık. İstanbul Havalimanı için özel olarak geliştirilen "Şişecam Temperlenebilir Solar Low-E Cam"ın yanı sıra, 2018 yılında üç yeni Temperlenebilir Solar Low-E ürününü mimari cam pazarına sunduk.

Sürdürülebilirliğin uzun vadeli bir bakış açısı ve güvene dayalı paydaş ilişkileri gerektirdiğine inanıyoruz. Bu zorlu yolculukta bizlerden desteğini esirgemeyen başta çalışanlarımız, hissedarlarımız ve iş ortaklarımız olmak üzere tüm paydaşlarımıza şükranlarımı sunarım.

Dr. Reha Akçakaya
Düzcam Grup Başkanı



DÜZCAM HAKKINDA

Şişecam Topluluğu'nun düzcam alanında faaliyet gösteren ana şirketi Trakya Cam Sanayii A.Ş., üretim kapasitesi itibarıyla sektöründe dünyada 5'inci, Avrupa'da ise 1'inci sırada yer almaktadır. Trakya Cam San. A.Ş., faaliyetlerini mimari camlar (düzcam, buzlu cam, ayna, lamine cam, kaplamalı cam, güneş enerjisi camları ve beyaz eşya camları) ve otomotiv camları (otocam ve enkapsüle camları) olmak üzere iki ana işkolunda sürdürmektedir.

VİZYON VE MİSYON

Şişecam Düzcam, "Güçlü markaları ile hızlı büyüyen ve yenilikçi çözümler sunan global bir düzcam şirketi olma" vizyonu çerçevesinde Türkiye başta olmak üzere, üretim yaptığı tüm coğrafyalarda sürekli yenilemekte ve geliştirmekte olduğu ürünlerinde güçlü üretim altyapısı ve genişleyen ürün gamı ile iddiasını sürdürmektedir.

13 float hattı, 4 otomotiv camı ve 4 enkapsülasyon tesisi ile üretim yapmakta olan Trakya Cam San. A.Ş., 10 farklı ülkedeki tesisleri, ortaklıkları ve genişleyen ürün yelpazesıyla inşaat, otomotiv, güneş enerjisi ve beyaz eşya sektörlerine girdi vermektedir. Şirket, "güçlü markaları ile hızlı büyüyen yenilikçi ve global bir düzcam şirketi olma" vizyonu çerçevesinde faaliyetlerini sürdürmektedir.



STRATEJİ

- » Küreselleşme (Organik ve inorganik)
- » Bölgesel birincilik yanı sıra kârlı ve hızlı büyüme
- » Katma değer yaratan geniş ürün yelpazesi
- » Ürün yeniliği ve gelişimi (ArGe)
- » Etkili toplam maliyet yönetimi
- » Çevre ve sürdürülebilirlik
- » Pazar ve müşteri odaklılık

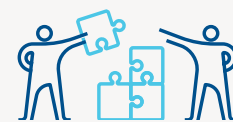
DÜZCAM MARKALARI

Şişecam Renksiz Düzcam	Şişecam Akustik Lamine Low-E Cam	Şişecam Boyalı Cam
Şişecam Ultra Clear Düzcam	Şişecam Temperlenebilir Low-E Cam	Şişecam Ultra Clear Boyalı Cam
Şişecam Renkli Düzcam	Şişecam Solar Low-E Cam	Şişecam Buzlu Cam
Şişecam Tentcsol	Şişecam Temperlenebilir Solar Low-E Cam	Şişecam Aynalı Buzlu Cam
Şişecam Tentcsol Titanyum	Şişecam Temperlenebilir Solar Cam	Şişecam Telli Cam
Şişecam Yüksek Reflektif Cam	Şişecam Lamine Cam	Şişecam Çerçeve Camı
Isıcam Sistemleri C Serisi	Şişecam Ultra Clear Lamine Cam	Şişecam Temperlenebilir Boyalı Cam
Isıcam Sistemleri S Serisi	Şişecam Akustik Lamine Cam	Şişecam Güneş Paneli Camları
Isıcam Sistemleri K Serisi	Flotal	Şişecam Güneş Kolektör Camları
Şişecam Low-E Cam	Flotal Ultra Clear	Şişecam Fırın Camları
Şişecam Lamine Low-E Cam	Flotal E	Şişecam Buzdolabı Camları

DEĞERLER



Geleneklerden güç almak, birbirimizi desteklemek



Adil ve şeffaf bir yönetim anlayışı benimsemek



Birlikte gelişmek ve geliştirmek



Çevreye duyarlılık



Farklılıklara saygı göstermek



2018'DE DÜZCAM



DÜZCAM ÜRETİM TESİSLERİ



Türkiye Üretim Tesisleri

Trakya Cam Sanayii A.Ş.* • Trakya Fabrikası - Kırklareli* • Mersin Fabrikası - Mersin* • Trakya Yenişehir Cam Sanayii A.Ş. Yenişehir Fabrikası - Bursa* • Trakya Polatlı Cam Sanayii A.Ş. Polatlı Fabrikası - Ankara* • Şişecam Otomotiv A.Ş. Otomotiv Camları Fabrikası - Kırklareli

Yurt Dışı Üretim Tesisleri

Trakya Glass Bulgaria EAD - Bulgaristan* • Sisecam Flat Glass Italy Srl - İtalya* • Sisecam Flat Glass South Italy Srl - İtalya* • Trakya Glass Rus AO - Rusya* • Sisecam Flat Glass India Limited - Hindistan* • Saint Gobain Glass Egypt - Mısır • Sisecam Automotive Bulgaria EAD - Bulgaristan • Richard Fritz Holding GmbH - Almanya (Besigheim) • Almanya (Aurach), Slovakya, Macaristan Fabrikaları • Glasscorp S.A. - Romanya • Automotive Glass Alliance Rus AO - Rusya

*Sürdürülebilirlik Raporu kapsamında değerlendirilen Düzcam Fabrikalarıdır.



ENTEGRE KURUMSAL SÜRDÜRÜLEBİLİRLİK YAKLAŞIMI

ŞİŞECAM'DA SÜRDÜRÜLEBİLİRLİK: NEDEN? NE? NASIL?

Binlerce yıllık geçmişi olan, insanlığın kültürel zenginliğini yansıtan cam üretimi, enerji ve kaynak yoğun bir sektördür. Dünya cam endüstrisinin lider şirketleri arasında bulunan Şişecam Topluluğu, sürdürülebilir bir dünya yaratmak ve kurumsal mirasını korumak için üzerine düşen sorumluluğun farkındadır.

Enerji ve doğal kaynak fiyatlarındaki dalgalanmalar, artan müşteri ve çalışan beklentileri, bilgiye erişimin kolaylaşması, hızlanan ve küreselleşen iş dünyası, kurumları daha ulaşılabilir kılmıştır. Tüm bu trendlere ek olarak, Şişecam Topluluğu da faaliyetlerini

gün geçtikçe daha fazla küreselleştirmektedir. Bu nedenle gezegenimizin karşı karşıya olduğu sorunlara çözümler geliştirmek, Şişecam için bir iş önceliğidir. Şişecam Topluluğu sürdürülebilirlik yaklaşımı, köklü kurumsal mirasına dayanan, tüm faaliyetlerinde mükemmeli hedefleyen, gelecek nesiller için uzun vadeli değer yaratan bir anlayış ortaya koymaktadır. Şişecam Topluluğu için sürdürülebilirlik stratejisi gezegenimizde azalan kaynaklar, sosyal eşitsizlik ve demografik değişimler gibi küresel sorunlar için geliştirilmiş yanıtlardır.

NEDEN?

Bir "toplum şirketi" olan Şişecam Topluluğu, herkesin sağlıklı ve temiz bir çevrede yaşama hakkı olduğuna inanmaktadır. Gücünü kurumsal mirasından alan Şişecam, paydaşlarını güçlendirip geliştirirken, farklılıklara saygılı, adil ve şeffaf bir yönetim yaklaşımı benimser.

NE?

Şişecam'ın karşı karşıya olduğu sürdürülebilirlik trendleri, iklim değişikliğine olumsuz etkisi olmayan, döngüsel ekonomiyi destekleyen üretim modelleri uygulamak, sürdürülebilir doğal kaynak yönetimine katkıda bulunmak, şirket geleneklerini korumak, inovatif ve dijital üretim çözümlerinin uygulanmasını hızlandırmak, herkese eşit fırsatlar sunmak ve sürdürülebilirlik alanında uluslararası bir destekleyici olmaktır.

NASIL?

Şişecam Topluluğu, adil ve şeffaf bir global oyuncu olmasına yardımcı olduğu, sürdürülebilir iş fırsatlarını fark edip uygulamasına olanak sağladığı, Topluluğu, sürdürülebilirlik mega trendlerine daha dayanıklı kıldığı ve gelecek nesiller için yarattığı katma değeri artırdığı için sürdürülebilirlik ilkelerini faaliyetlerinde yaygınlaştırma kararı almıştır.

AMACIMIZ: Değer katmak, ürünlerimiz ve hizmetlerimiz ile geleceği şekillendirmek ve yarattığımız değeri paylaşmaktır.

ŞİŞECAM SÜRDÜRÜLEBİLİRLİK STRATEJİSİ: CARE FOR NEXT

13 ülkede 22 bine yakın çalışanıyla faaliyet gösteren, Türkiye'nin en önemli sanayi kuruluşlarından biri olan Şişecam'da kurumsal sürdürülebilirlik, iş yapış şeklinin temelidir. Tüm yatırım kararları ve ürün ve süreç geliştirme çalışmaları, faaliyetlerin sosyal ve çevresel etkileri gözetilerek planlanmakta ve yürütülmektedir.

Şişecam sürdürülebilirlik stratejisi, kurumun bütüncül risk anlayışıyla şekillendirilmiştir. İklim değişikliği, doğal kaynakların azalması, sosyal ağların yükselişi, dijitalleşme, ekonomik dengelerin değişmesi, sosyal eşitsizlikler ve teknolojik yenilikler, gelecekte şirketin iş süreçlerini etkileyecek temel küresel eğilimlerini oluşturmaktadır. Tüm faaliyet alanlarında dünya lideri şirketler arasında yer almayı hedefleyen Şişecam, kurumsal sürdürülebilirlik eylem planını oluştururken bu eğilimlerin oluşturduğu risk ve fırsatları gözetmektedir.

Şişecam sürdürülebilirlik stratejisi, tüm paydaşlar için uzun vadeli değer yaratmayı hedeflemektedir. Topluluğun iş stratejisine de entegre olmuş bu yaklaşım, kalıcı değer yaratmak, doğal kaynakları korumak, insana yatırım yapmak, teknolojik yenilikleri takip etmek ana eksenlerine dayanmaktadır.

İnsanlığın ortak fırsat, risk ve hedeflerini göz önünde bulundurarak faaliyetlerini buna göre yönlendiren Şişecam Topluluğu, Birleşmiş Milletler Sürdürülebilir Kalkınma Hedeflerini (SKH) benimsemiş ve sürdürülebilirlik stratejisini küresel hedefler ile uyumlu bir şekilde geliştirmiştir. Şişecam, 2017 yılında gerçekleştirdiği bir çalıştay ile en çok katkı sağladığı SKH'leri belirlemiş, sürdürülebilirlik alanındaki çalışmalarını bu hedeflere yoğunlaştırmıştır.

2017'de Şişecam sürdürülebilirlik stratejisi gözden geçirilmiş ve "Koru", "Güçlendir" ve "Geliştir" eksenleri etrafında yeniden şekillendirilmiştir. Şişecam Topluluğu, 2018 yılında ise küresel bir oyuncu olarak gelecek için değer yaratmak adına bu temellerden oluşan entegre kurumsal sürdürülebilirlik stratejisinin lansmanını "Care for Next" adı altında gerçekleştirmiştir.

Şişecam, "Care for Next" yaklaşımıyla yeni nesiller için doğal kaynakları ve kurumsal mirasını korumayı; tüm paydaşlarına çeşitlilik ve kapsayıcılığa saygı ilkeleriyle yaklaşmayı, dijitalleşmeyi teşvik etmeyi, iklim değişikliğine olumsuz etkisi olmayan operasyonlar sürdürmeyi hedeflemektedir.

Care for Next, Şişecam'ın iş stratejisi ve risk anlayışı doğrultusunda, paydaş beklentileri gözetilerek oluşturulmuş, kurumun sürdürülebilirlik önceliklerini yansıtan, BM Sürdürülebilir Kalkınma Hedefleri ile uyumlu entegre bir stratejidir.



Şişecam sürdürülebilirlik yaklaşımının detaylarına Şişecam Topluluğu kurumsal internet sitesinin Sürdürülebilirlik sekmesinden ulaşabilirsiniz. Şişecam Topluluğunda uygulanan paydaş iletişim uygulamalarına raporun 36. sayfasından ulaşabilirsiniz.

İKİNCİ ULUSLARARASI SÜRDÜRÜLEBİLİRLİK ÇALIŞTAYI

Şişecam Topluluğu'nun en önemli sürdürülebilirlik organizasyonlarından olan İkinci Uluslararası Sürdürülebilirlik Çalıştayı 14 Kasım 2018'de düzenlendi. "Bilgi Toplumundan Akıllı Topluma Geçiş" temalı çalıştayda, dünyada yaşanan teknolojik gelişmeler, dijital dönüşüm, küresel ekonominin yeni dinamikleri gibi konuların iş dünyası ve iş yapış modelleri üzerindeki etkisi tartışıldı. Şişecam ve tedarik zincirinde sürdürülen Endüstri 4.0 çalışmaları hakkında bilgi paylaşıldı. Çalıştayda Şişecam'ın yeni sürdürülebilirlik stratejisi "Care for Next" de paydaşlarımıza tanıtıldı. Çalıştay kapsamında fabrikalarda yürütülen iyi uygulamalar Sürdürülebilir Kalkınma Hedefleri ile ilişkilendirilerek toplam 83 iyi uygulamayı içeren poster sergisi düzenlendi. Ayrıca, katılımcılara dağıtmak üzere "İyi Uygulamalar Kılavuzu" hazırlandı. Çalıştaya 13 ülkeden 300'den fazla davetli katıldı.

ŞİŞECAM SÜRDÜRÜLEBİLİRLİK STRATEJİSİ: CARE FOR NEXT



SÜRDÜRÜLEBİLİR KALKINMA HEDEFLERİ VE ŞİŞECAM

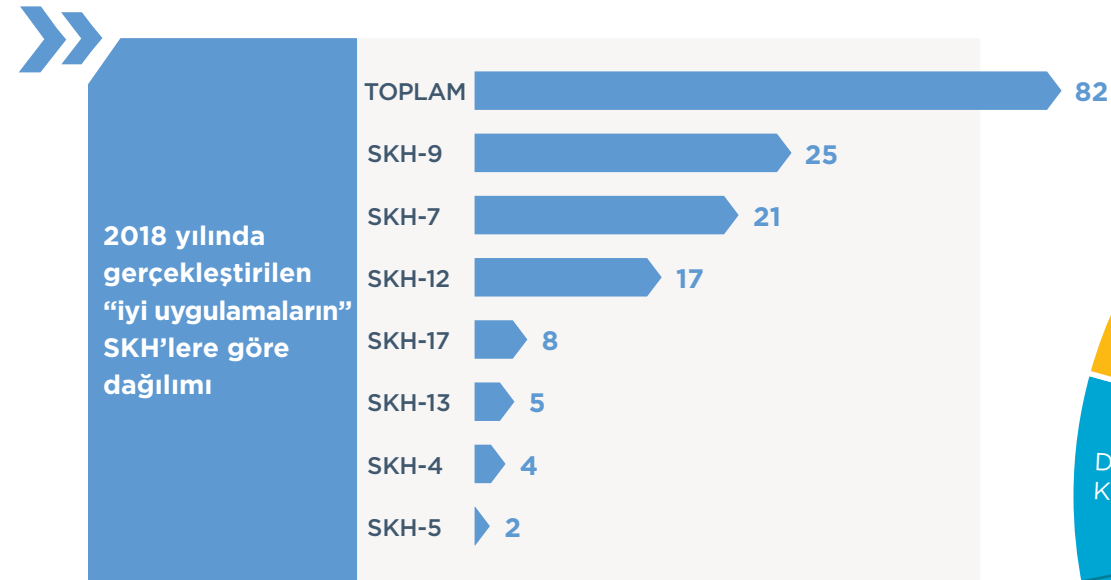
Sürdürülebilirliği faaliyetlerinin odak noktası olarak benimseyen Şişecam, sürdürülebilir kalkınma konusunda üzerine düşen sorumluluğun farkındalığıyla hareket etmektedir. Bu anlayışının önemli bir sonucu olarak Şişecam Birleşmiş Milletler Sürdürülebilir Kalkınma Hedeflerini (SKH) benimsemekte ve sürdürülebilirlik stratejisini bu kapsamdaki küresel hedefler ile uyumlu bir şekilde hayata geçirmektedir.

Koru, Güçlendir, Geliştir anlayışı üzerine kurulu sürdürülebilirlik stratejisini SKH ışığında değerlendiren Şişecam, bu ana başlıklar altında 11 kalkınma hedefine gerçekleştirdiği uygulamalarla katkı sağlamaktadır.

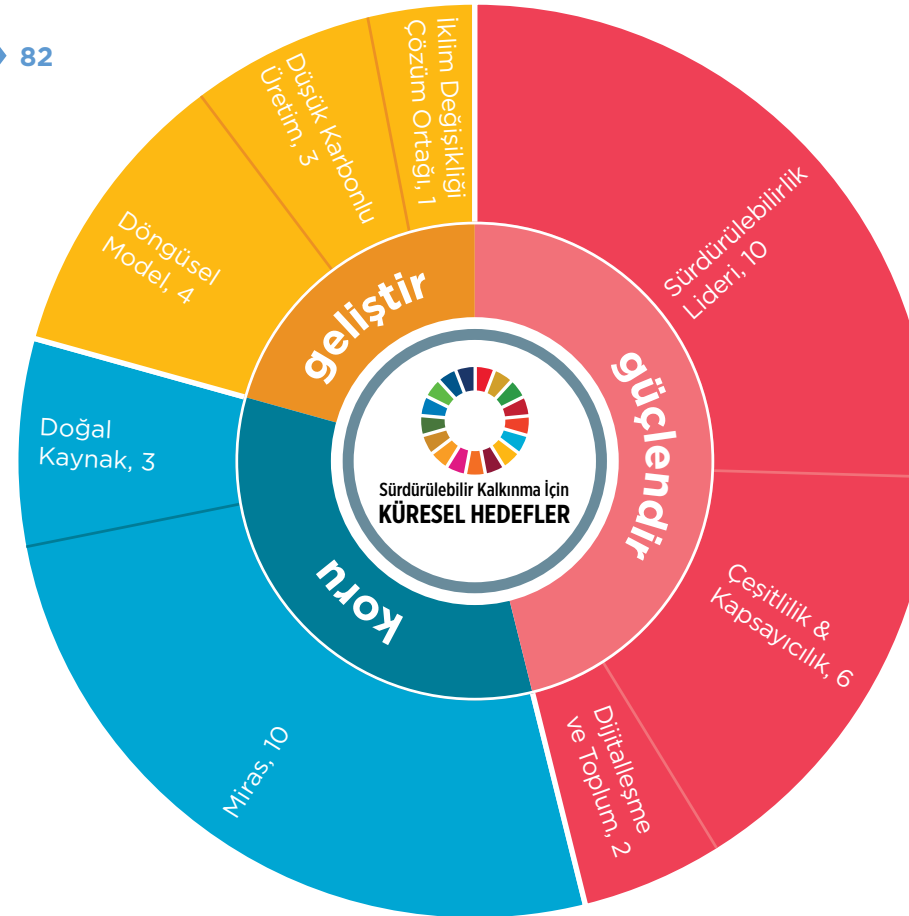


Şişecam SKH'lere sağladığı katkıyı objektif bir şekilde ortaya koyabilmek için Sürdürülebilirlik Komitesi ve Çalışma Gruplarına yönelik hedefler belirlemiştir. Bu hedefler ve hedeflere bağlı alınan aksiyonlar, Şişecam Sürdürülebilirlik Stratejisi ve SKH'ler arasındaki bağlantıyı kurmaktadır. 2018 yılında 39 adet aksiyon belirlenerek tamamlanmıştır. Bu aksiyonların Sürdürülebilirlik Stratejisi unsurları arasındaki dağılımı aşağıdaki görselde paylaşılmıştır.

Şişecam Topluluğunda SKH'lerin iş stratejisine entegrasyonunun bir diğer göstergesi de Toplulukta yıl boyunca gerçekleştirilen ve paydaşlarımızla paylaştığımız sürdürülebilirlik alanındaki "iyi uygulamaların" SKH'ler ile eşleştirilmesidir. Böylece hem Topluluk Şirketlerinde SKH'ler konusundaki farkındalık artmakta hem de SKH'lere katkı somut uygulamalarla desteklenmektedir.



SKH-9: Sanayi, Yenilikçilik ve Altyapı • SKH-7: Erişilebilir ve Temiz Enerji • SKH-12: Sorumlu Tüketim ve Üretim • SKH-17: Hedefler İçin Ortaklıklar • SKH-13: İklim Eylemi • SKH-4: Nitelikli Eğitim • SKH-5: Toplumsal Cinsiyet Eşitliği



SÜRDÜRÜLEBİLİRLİK YÖNETİMİ

Şişecam Topluluğu'nda sürdürülebilirlik yönetimi çok katmanlı ve katılımcı bir yapıdır. Farklı görev ve sorumlulukları olan Sürdürülebilirlik Komitesi, Çalışma Grupları ve Sürdürülebilirlik Direktörlüğü, Topluluk sürdürülebilirlik stratejisinin uygulanmasından sorumlu organlardır.

Strateji Başkanlığı yönetiminde olan ve Üretim Grupları, İnsan Kaynakları, Strateji, İnovasyon, Endüstri İlişkileri, Bilgi Teknolojileri, Finans, Risk, Satın Alma ve Kurumsal İletişim birimlerinin üst düzey katılımıyla oluşan Sürdürülebilirlik Komitesi, yüksek etki sağlayan eylemler ile sistem tabanlı çözümler bulmak amacıyla sürdürülebilirlik çalışmalarını koordine etmekte ve sinerji oluşturmaktadır. Sürdürülebilirlik Komitesi, sürdürülebilirlik konusunda çalışma grupları ve Grup şirketleri arasındaki iletişimin artırılmasını, ortak projelerin hayata geçirilmesini sağlamaktadır. Komite; sürdürülebilirlik stratejisinin Şişecam süreçlerine entegrasyonu, operasyonel iyileştirme faaliyetlerinin hayata geçirilmesi, Sürdürülebilirlik Komitesi alt çalışma gruplarının faaliyetlerinin koordinasyonu, yönlendirilmesi ve izlenmesinden sorumludur.

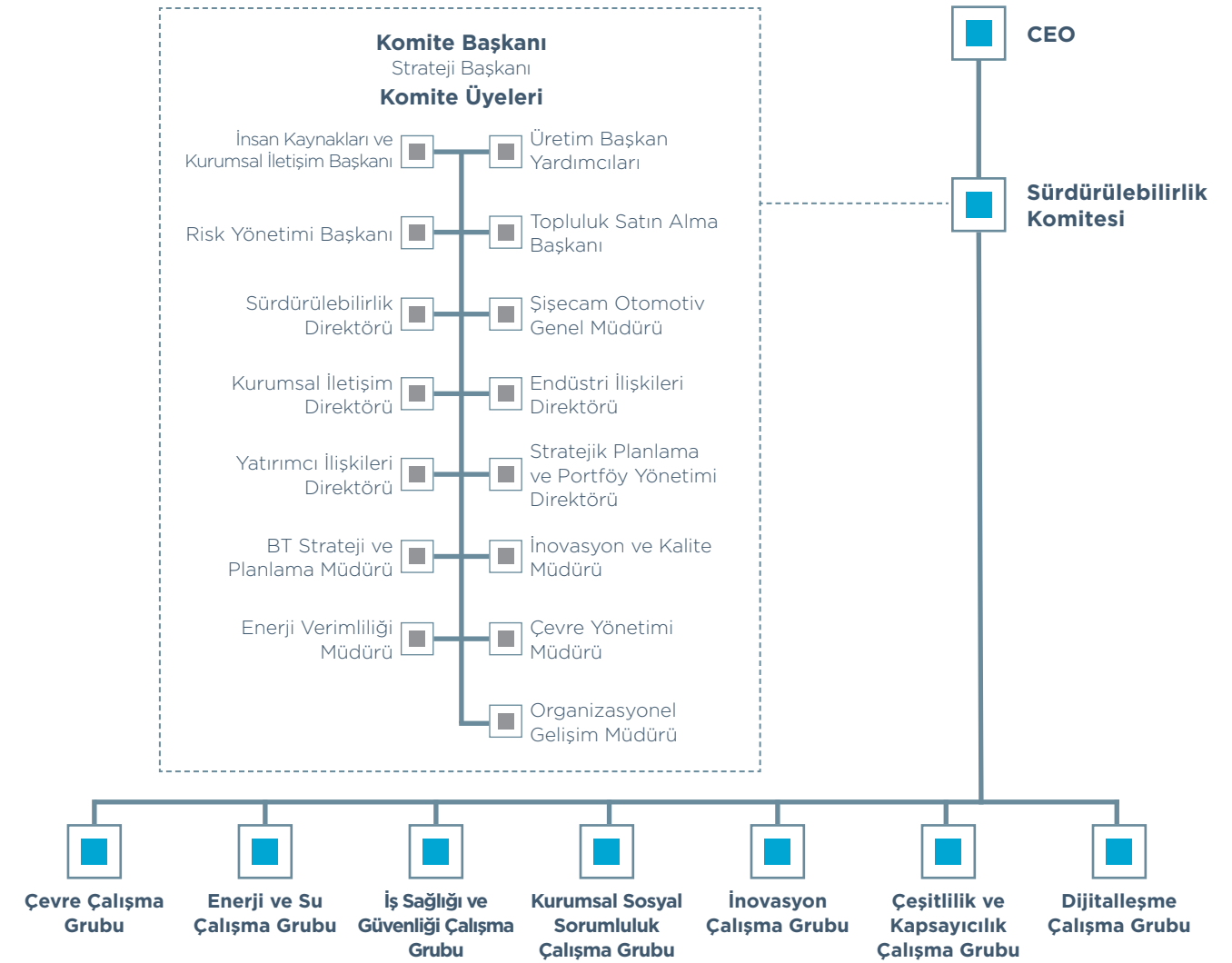
Grup Üretim Başkan Yardımcıları, Sürdürülebilirlik Komitesi'nin aktif birer üyesi olup sürdürülebilirlik stratejisinin Gruplar içindeki uygulamalarını yönetmektedir. 2018'de Komite, 4 kez toplanarak, Grup Şirketlerinin sürdürülebilirlik hedeflerine ulaşma performansını değerlendirmiştir.

Komite bünyesindeki 6 adet faal çalışma grubu Şişecam Topluluğu sürdürülebilirlik stratejisinin ve eylem planının doğrudan uygulanmasını sağlamaktadır. Çevre, üretim teknolojileri ve enerji, iş sağlığı ve güvenliği, inovasyon, çeşitlilik ve kapsayıcılık, kurumsal sosyal sorumluluk, dijitalleşme alt alanlarında faaliyet gösteren çalışma grupları 2018'de düzenli toplantılarına devam etmiştir.

Şişecam Topluluğu bünyesindeki Sürdürülebilirlik Direktörlüğü, kurumsal sürdürülebilirlik faaliyetlerinin koordinasyonunu sağlayarak, üretim, marka, iletişim, insan kaynakları, altyapı, tedarik ve kaliteden sorumlu ekipleri bir araya getirmekle yükümlüdür.

Direktörlük, kurumsal sürdürülebilirlik raporlaması, tedarik zinciri sürdürülebilirliği, sürdürülebilirlik eğitim programları, sürdürülebilirlik etkinliğinin ölçülmesi, enerji ve doğal kaynaklar yönetimi gibi konulardaki uygulamaları da hayata geçirmektedir.

ŞİŞECAM TOPLULUĞU SÜRDÜRÜLEBİLİRLİK YÖNETİM YAPISI





PERFORMANS İZLEME VE TAKİP

Sürdürülebilirlik stratejisini işinin odağına alan Şişecam Topluluğunda sürdürülebilirlik performansı titizlikle takip edilmekte ve düzenli olarak raporlanmaktadır. Şişecam, Topluluk genelinde performans takibi yapmak için akıllı hedeflerden yararlanmaktadır. "Koru", "Geliştir" ve "Güçlendir" eksenlerinde belirlenen hedefler, temel performans göstergeleri ve iyi uygulamalarla kıyaslanarak takip edilmektedir. Tüm ana hedefler için kısa ve orta vadeli hedefler de belirlenmiş, böylece değişken sosyal ve ekonomik gelişmelerin etkisi de hesaba katılmıştır. Yıllık sürdürülebilirlik skor kartları ve yarı yıl değerlendirmeleri, Şişecam Topluluğu'nda sürdürülebilirlik performansının takibinde ve geribildirim sağlanmasında önemli mekanizmalardır.

Şişecam Topluluğu'nun belirlediği hedeflerin yanı sıra European Bank for Reconstruction and Development (EBRD), International Finance Corporation (IFC) gibi uluslararası finans kuruluşlarının iş sağlığı ve güvenliği, etik, çevresel sürdürülebilirlik gibi alanlarda belirlediği sürdürülebilirlik parametreleri de bu alanda takip edilen ve raporlama yapılan göstergelerdir.

Trakya Cam Sanayi A.Ş., Borsa İstanbul'da (BİST) işlem gören şirketler arasında yapılan inceleme sonrasında oluşturulan "Kasım 2018-Kasım 2019 BİST Sürdürülebilirlik Endeksi"ne girmiştir. Viego - Eiris Sürdürülebilirlik Endeksi 2018 Değerlendirmesi kapsamında Şişecam, 2018'de "Best Emerging Markets Performers" sıralamasında ilk 100'de yer almıştır.

Şişecam Topluluğunda performans izleme ve takip sistemlerinde referans alınan tüm kurumsal politikalara kurumsal internet sitesinin Sürdürülebilirlik sekmesinden ulaşabilirsiniz.

İŞBİRLİKLERİ VE PAYDAŞ KATILIMI

Şişecam Topluluğu, sürdürülebilirlik alanında geliştirdiği yerel ve küresel işbirlikleri ile hem bu alandaki kurumsal kapasitesini artırmayı hem de etki alanını genişletmeyi hedeflemektedir.

Küresel platformların yanı sıra Şişecam Topluluğu, ürün hayat döngüsü yönetimi, sosyal kapsayıcılık, sürdürülebilirliğin iş süreçlerine entegrasyonu, büyük veri yönetimi, biyoçeşitlilik gibi alanlarda konu bazlı ortaklıklar da geliştirmektedir. Bu ortaklıkların tüm değer zincirine yaygınlaştırılması için de planlar yapılmaktadır.

Şişecam, sürdürülebilirlik alanında uluslararası bir lider ve savunucu olma misyonunu, yerel toplulukları güçlendirerek ve faaliyet gösterdiği sektöre katkı sağlayarak gerçekleştirmektedir. Şişecam, yıl boyunca pek çok etkinlik, zirve ve forumda çeşitli roller üstlenerek sektördeki deneyimlerini iş ortaklarıyla paylaşmaktadır.

Şişecam, araştırma, teknolojik geliştirme ve tasarım faaliyetleri kapsamında yurt içi ve yurt dışındaki üniversite ve araştırma kuruluşlarıyla iş birlikleri gerçekleştirmektedir. Cam sanayisine yetişmiş insan kaynağı sağlamak amacıyla 2016 yılında Gebze Teknik Üniversitesi ile birlikte başlatılan "Cam Bilimi ve Teknolojisi Yüksek Lisans Programı" 2018 yılında da öğrenci alımına devam etmiştir.

Şişecam Topluluğu, Sürdürülebilirlik performansını sürekli geliştirme yolunda paydaşlarla diyalogunu önemli bir unsur olarak görmektedir. Farklı fikirlerin kattığı değer bilinciyle, paydaş beklentilerini sürekli olarak karar verme süreçlerine dahil etmektedir.

Düzcamlar, yıllık olarak yayınladığı sürdürülebilirlik raporları ile sürdürülebilirlik performansını paydaşları ile paylaşmaktadır. Raporların görme engelli paydaşlar için de erişilebilir olması amacıyla Türkçe ve İngilizce sesli kitap olarak da hazırlanmıştır. İletişim paketiyle birlikte dağıtılan CEO mesajı Braille alfabesi ile de yazılarak dağıtılmış, basılı malzemelerde geri dönüştürülmüş ve FSC Sertifikalı kâğıtlar kullanılmıştır.

Trakya Cam Sanayii A.Ş., sürdürülebilirlik alanındaki performansının bir sonucu olarak 2016 yılından bu yana Borsa İstanbul Sürdürülebilirlik Endeksinde yer almaktadır.

Düzcamlar'da uygulanan paydaş iletişim metotlarına raporun 36. sayfasından ulaşabilirsiniz.

Düzcamlar'ın kurumsal üyeliklerine raporun 36. sayfasından ulaşabilirsiniz.



SÜRDÜRÜLEBİLİRLİK HEDEFLERİ

Şişecam, Sürdürülebilirlik Stratejisi'nin hayata geçmesi için oluşturduğu sürdürülebilirlik hedef ve taahhütlerini Sürdürülebilir Kalkınma Hedeflerine uyumlu bir şekilde belirlemiştir. Bu kapsamda Düzcamlar, sürdürülebilirlik stratejisinde yer alan üç odak alan için 2022 hedefleri, ve bu hedefleri ölçümleyen temel performans göstergelerini oluşturmuştur.

2022 SÜRDÜRÜLEBİLİRLİK HEDEFLERİ	2018 GERÇEKLEŞMELERİ
KORU	
Artılmış endüstriyel atık suyun %5'inin yeniden kullanılması hedefine yönelik su kaynaklarının tüketimlerinin anlık takibi, birim üretim başına su tüketimlerinin izlenmesi ve fabrikalar arası en iyi uygulamaların yaygınlaştırılması	Çalışmalar devam etmiştir.
En az 4 endüstriyel sinerji programının geliştirilmesi	Çalışmalar devam etmiştir.
Operasyon coğrafyalarında yerel halk ile biyoçeşitlilik ve koruma uygulamalarının başlatılması.	Çalışmalar devam etmiştir.
GÜÇLENDİR	
Şişecam Topluluğu Çeşitlilik ve Kapsayıcılık İlkeleri'nin belirlenmesi	Şişecam Topluluğu Çeşitlilik ve Kapsayıcılık İlkeleri'nin belirlenmesi hedefi için "Şişecam Çeşitlilik ve Kapsayıcılık Çalışma Grubu, ilkelerin belirlenmesine yönelik çalışmalarına devam etmiştir.
Kapsayıcı kültürün Şişecam Topluluğunda ve paydaşlarda yaygınlaştırılması ve göstergelerle gelişiminin ölçülmesi	Çalışmalar devam etmiştir.
Ulusal ve uluslararası ilan edilmiş politika ve fırsat eşitliği konusundaki düzenlemelerin desteklenmesi	Çalışmalar devam etmiştir.
Sıfır iş kazası (LTIFR-kayıp zamanlı kaza sıklık oranı)	Çalışmalar devam etmiştir.
GELİŞTİR	
İtalya ve Polatlı fabrikalarında Atık Isı Geri Kazanım sisteminin uygulanması	İtalya Fabrikasında 2020 yılında projeye start verilecektir. Polatlı fabrikasında 2019 yılı son çeyreğinde proje çalışmalarına başlanması planlanmaktadır.
Cam üretim tesislerinde yıllık 20.000 ton CO ₂ sera gazı emisyonunun azaltılması	Yıllık 39.900 ton CO ₂ emisyonu azaltılmıştır.
Cam üretim tesislerinde tüketilen yıllık enerji miktarının azaltılması	Enerji Tasarruf projeleri ile 375.6 bin GJ enerji tasarrufu sağlanmıştır.
Mersin Fabrikası Güneş Enerjisi Santrali'nden yıllık 8 MWh enerjinin yenilenebilir kaynaklardan elde edilmesi	Mersin Fabrikası'nda GES'ten yıllık 8,16 MWh enerji elde edilmiştir.
Şişecam Düzcamlar'ın yıllık bütçesinin %1'inin araştırma ve geliştirme için ayrılması	Çalışmalar devam etmiştir.
12 MW enerjinin yenilenebilir kaynaklardan elde edilmesi	Mersin Fabrikası'nda GES'ten yıllık 8,16 MWh enerji elde edilmiştir.
10 cam fırınında NOx emisyon değerlerinin azaltılması	Çalışmalar devam ediyor.

SORUMLU YÖNETİM UYGULAMALARI

Düzcamlar, geleceğin şirketini oluşturmak, tüm paydaşları için değer yaratmak için ürün portföyünü sürekli yenilemekte, üretim süreçlerini dijitalleştirmekte, çalışanlarına geleceğin niteliklerini kazandırmaktadır. Küresel bir şirket olma vizyonu ile hareket eden şirket, sorumlu yönetim uygulamalarını uluslararası standartlarda yürütmeyi ve bu sayede hissedar değerini sürekli artırmayı hedeflemektedir.

Günümüzde şirketlerin yönetim uygulamalarının şeffaflık, adillik, hesap verebilirlik ve sorumluluk çerçevesinde geliştirilmesinin paydaşlar nezdinde en az finansal performans kadar önemli olduğu bilinciyle hareket eden Şişecam'ın 2017'de 9,48 olan Kurumsal Yönetim Derecelendirme Notu, 2018 yılında 9,53'e yükselmiştir. Euromoney'nin sahibi olduğu Institutional Investor tarafından Şişecam'a verilen ödüller çok uluslu, çok paydaşlı bir yapıyı büyük bir başarıyla yönettiğimizin somut göstergeleridir. Bir Şişecam Topluluğu şirketi olan Düzcamlar da, Şişecam'ın ilerici ve şeffaf yönetim ilkelerini benimsemektedir.

Düzcamlar, sorumlu yönetim anlayışı çerçevesinde ilerici kurumsal yönetim uygulamalarını benimsemekte, adil rekabete saygı duymakta, kurumsal etik anlayışını tüm paydaşlarına yaymakta, insan onuruna yakışan istihdam koşulları sunmaktadır.

Düzcamlar'da uygulanan kurumsal yönetim ilke ve uygulamalarının detayına Şişecam Topluluğu kurumsal internet sitesinin Yatırımcı İlişkileri bölümündeki Kurumsal Yönetim İlkelerine Uyum Raporu'na ulaşabilirsiniz.

İŞ ETİĞİ

Düzcamlar'da sorumlu iş yapış biçiminin yol göstericisi "Şişecam Topluluğu Etik Kuralları"dır. 2010 yılında hayata geçirilen ve sürekli ihtiyaçlara yönelik değerlendirmeler yapılarak güncellenen Etik Kurallar, dürüstlük, şeffaflık, gizlilik, tarafsızlık ve yasalara uyum genel ilkeleri çerçevesinde düzenlenmiştir. "Şişecam Topluluğu

Etik Kuralları" tüm Düzcamlar çalışanlarının, müşteriler, tedarikçiler, hissedarlar ve diğer paydaşlar ile olan ilişkilerine yön veren bir rehber niteliğindedir.

2014 yılında oluşturulan ve Kurumsal Yönetim Komitesine bağlı çalışan "Etik Kurul" Düzcamlar faaliyetlerinde Etik Kurallara uyum sağlanması, aykırı uygulamaların değerlendirilmesi, etik kültürün Düzcamlar genelinde yaygınlaştırılması, bu konudaki bilinç düzeyinin ve farkındalığın artırılması amacıyla çalışmaktadır. Şişecam Topluluğu Etik Kuralları, yöneticilere ve tüm çalışanlara düşen görev ve sorumlulukları da tanımlamaktadır.

Çalışanlar etik açıdan uygun olmayan işlemleri Denetimden Sorumlu Komite ve İç Denetim Birimine iletebilmektedir. Paydaşlar, yasalara ya da şirketin etik değerlerine uygun olmadığı düşünülen işlemleri bağımsız yönetim kurulu üyelerinden oluşan Denetimden Sorumlu Komiteye iletebilmeleri amacıyla etik telefon ihbar hattı oluşturulmuştur. Ayrıca, "etik@sisecam.com" e-mail adresi aracılığıyla da şikâyetler iletelebilmektedir.

Etik Kurallar hakkında ayrıntılı bilgiye Şişecam Topluluğu kurumsal internet sitesinin Kurumsal Yönetim politikaları sekmesinden ulaşabilirsiniz.

YOLSUZLUKLA MÜCADELE

Düzcamlar'ın rüşvet ve yolsuzlukla mücadele konusundaki taahhütlerini ve yaklaşımını açık ve net bir şekilde ortaya koyan "Rüşvet ve Yolsuzluk ile Mücadele Politikası" Düzcamlar'ın Etik Kurallarının bütünüleyici bir parçasıdır. Bu politika ile rüşvet ve yolsuzluğun tüm Düzcamlar faaliyetlerinde önlenmesi için gerekli bilgilendirmelerin yapılması, bu konudaki sorumlulukların ve kuralların belirlenmesi hedeflenmiştir.

Rüşvet ve Yolsuzluk ile Mücadele Politikası hakkında ayrıntılı bilgiye Şişecam Topluluğu kurumsal internet sitesinin Kurumsal Yönetim politikaları sekmesinden ulaşabilirsiniz.



KORU

Düzcam, “Koru” anlayışı çerçevesinde doğal kaynakları, biyolojik çeşitliliği, ürün güvenliğini ve kurumsal mirasını koruyarak gelecek nesillere taşıyacak uygulamalar geliştirmektedir.





ÜRÜN GÜVENLİĞİ

Düzcamlar'da ürün güvenliği, tüm yasal gerekliliklerin ötesinde titizlikle yönetilen bir iş önceliğidir. İnşaat sektöründe kullanılan Şişecam Düzcamlar ürünlerinde CE işareti bulunmaktadır. Bu işaret, Şişecam Düzcamlar ürünlerinin ilgili Avrupa normları kapsamında üretilip kontrol edildiğini ve ürün güvenliğine yönelik AB gerekliliklerini karşıladığını göstermektedir.

Isıcam markalı ürünlerin güvenilirliğini sağlamak ve kalitesini sürdürülebilir kılmak amacıyla Isıcam Yetkili Üreticilerinin belirli kalite standartlarına uygun üretim yapmaları sağlanmaktadır. Bu amaçla 2018 yılında 1.148 adet Isıcam Yetkili Üretici Cam Denetimi yapılmıştır. Isıcam Yetkili Üreticileri ile imzalanan sözleşmeler ile Isıcam markalı ürünlerin standardı ve bulunabilirliği güvence altına alınmaktadır.

SAHİP OLUNAN SERTİFİKA VE STANDARTLAR

	Ülke	ISO 9001	ISO 14001	OHSAS 18001
Trakya Cam Sanayii A.Ş. Trakya Fabrikası	Türkiye	✓	✓	✓
Trakya Yenişehir Cam Sanayii A.Ş.	Türkiye	✓	✓	✓
Trakya Cam Sanayii A.Ş. Mersin Fabrikası	Türkiye	✓	✓	✓
Trakya Cam Sanayii A.Ş. Yönetim ve Satış Merkezi	Türkiye	✓	✓	✓
Trakya Polatlı Cam Sanayii A.Ş.	Türkiye	✓	✓	✓
Trakya Glass Bulgaria EAD	Bulgaristan	✓	✓	✓
Sisecam Flat Glass Italy Srl	İtalya	→	→	→
Şişecam Flat Glass South Italy Srl	İtalya	✓	✓	✓
Trakya Glass Rus AO	Rusya	✓	✓	✓
Sisecam Flat Glass India Limited	Hindistan	✓	✓	✓

ISO 50001: Enerji Yönetim Sistemi • ISO 14001: Çevre Yönetim Sistemi • ISO 9001: Kalite Yönetim Sistemi • → Çalışmalar devam ediyor



DOĞAL KAYNAKLAR

Azalan doğal kaynaklar, gezegenin dengesini olduğu kadar kurumların iş yapış biçimlerini de önemli ölçüde etkilemektedir. Doğal kaynak kullanımında sürdürülebilirlik, Şişecam Topluluğunda bir iş önceliğidir.

SU YÖNETİMİ

Düzcam, su tüketimini azaltmak için çalışmaktadır. Bu amaçla artırılan su geri kazanılarak yeniden kullanılmaktadır. 2018 yılında Düzcam'da, 678.000 metreküp su yeniden kullanılmıştır.

Yurt içi fabrikalarda kurulumu tamamlanan Sürdürülebilir Enerji Ölçme ve İzleme Sistemi kapsamında su kaynaklarının tüketimi anlık takip edilmekte, birim üretim başına su kullanımı kontrol altında tutulmaktadır.

Renkli cam üretiminde oluşabilecek kristalleri yok etmek için camlar asit-su karışımı ile yıkanmaktadır. 2018 yılında Trakya fabrikasında yapılan çalışmada fosforik asit ile yıkamaya geçilmiş, asit sarfiyatı %60 düşürülerek atık su kirliliği azaltılmıştır. Ayrıca fosforik asit kullanımıyla engellenen bakteri oluşumu sonucunda reverse ozmos tesisinde kullanılan su miktarı azaltılmıştır. Bu sayede demineralize su elde etmek için harcanan ham sudan %40,5 oranında tasarruf sağlanmıştır.



HAMMADDE TÜKETİMİNDE TASARRUF

Düşük demirli buzlu cam üretiminde demirin oksitlenmesi ve solar performansın artırılması amacıyla antimontrioksit ve sodyumnitrat kullanılmaktadır. Bu hammaddelerin tüketimlerinin düşürülmesi amacıyla 2017-2018 yıllarında yürütülen deneysel çalışmalar ile her iki hammaddenin tüketimi %60 düşürülmüş, yıllık ortalama 2.500.000 TL tasarruf sağlanmıştır.

ATIK YÖNETİMİ

Düzcam, etkin bir atık yönetiminin döngüsel ekonominin temeli olduğuna inanmaktadır. Sonsuz kez geri geri dönüştürülebilir bir madde olan camın yeniden kullanılması, Düzcam'ın öncelikleri arasındadır. Atık yönetimi anlayışının önemli bir parçasını oluşturan geri dönüşüm ile atık miktarı azaltılmakta, geri kazanılan ürünlerin üretim süreçlerinde yeniden kullanılmasıyla hammadde verimliliği sağlanmaktadır. 2018 yılında, 374 bin ton cam kırığı üretimde yeniden kullanılmıştır. Bu sayede hem atık miktarı azaltılmış, hem de kaynak tasarrufu sağlanmıştır. 2018 yılında Düzcam'da oluşan tehlikeli atıkların %98'i geri kazanılmıştır.

BİYOÇEŞİTLİLİK

Canlıların farklılığını ve değişkenliğini, içinde buldukları karmaşık ekolojik yapılarla, birbirleriyle ve çevreleriyle karşılıklı etkileşimlerini ifade eden biyoçeşitlilik, insanlığın bugünkü gelişmişlik seviyesine gelmesinin temel nedenleri arasındadır. Faaliyetlerinde doğal kaynaklara olan ihtiyacının farkında olarak hareket eden Düzcam, fabrikalarının bulunduğu bölgelerde biyoçeşitliliğe katkı sağlayacak projeler geliştirmektedir. Düzcam Hindistan fabrikasında 2018 yılında 3.998 ağaç dikmiştir. Mersin Fabrikasında ise 10.000'nin üzerinde ağaç dikimi yapılmıştır.



CAM KIRIĞI GERİ DÖNÜŞÜMÜ

2018'de Trakya fabrikasında hayata geçirilen bir proje ile taşlaşan soda hammaddesi, kırıcıdan geçirilerek sistemde tekrar kullanılmıştır. Mersin fabrikasında gerçekleşen proje ile cam kırığı havuzları renklerine göre ayrıştırılmaya başlanmış, böylece kırık cam plakalarının tamamı geri dönüşümde kullanılmıştır.

» **18** milyon TL
2018'de Düzcam'da çevre için ayrılan bütçe

» **3.049** kişi*saat,
Çalışanlara verilen çevre eğitim saati

» **653** kişi*saat,
müteahhit firma çalışanlarına verilen çevre eğitim saati



KURUMSAL MİRAS

Hayatın her alanında kullanılan cam, milattan önceki dönemden beri toplumların yaşam biçimine uygun olarak şekil almıştır. Dünyanın en sağlıklı materyallerinden biri olan cam, tarihsel gelişim ve kültürel değişimleri de yansıtan eşsiz bir malzemedir. Şişecam Topluluğu, bu mirasın ülkemizdeki en köklü temsilcileri arasındadır. Faaliyetlerinde bu fikirden hareket eden Düzcam, bu mirası koruyacak ve canlı tutacak uygulamaları hayata geçirmektedir. Bu amaçla Düzcam, ürünleri konusunda doğru bilgi vermeyi en temel kurumsal sorumlulukları arasında görmektedir.

DANIŞMANLIK HİZMETLERİ

Düzcam'ın deneyimleri ve cam alanındaki kültürel mirası, her projenin farklı ihtiyaçları olduğunu ve ancak proje özelinde çözümler geliştirilerek en iyi sonuç alınabileceğini göstermiştir. Bu bilgi birikiminden yola çıkarak geliştirilen çözümleri paylaşmak için mimar, cephe danışmanı, yatırımcı ve müteahhit gibi proje karar vericilerine proje özelinde Cam Danışmanlığı sunulmaktadır. Ayrıca sektör profesyonelleri birebir ziyaret edilerek ürün eğitimleri verilmektedir.

Türkiye'de proje özelinde sunulan Cam Danışmanlığı yurtdışı pazarlarda da yaygınlaştırılmaktadır. Bu amaçla Glass Consultancy (Cam Danışmanlığı) ve Reference Projects (Referans Projeler) broşürleri İngilizce olarak hazırlanmıştır. 2018'de Cam Danışmanlığı kapsamında 116 farklı proje için cam şartnamesi hazırlanmış, yurtiçi ve yurtdışında toplam 245 projede Düzcam ürünleri tercih edilmiştir.

Mimarlık ofisleri, inşaat firmaları ve kamu kurumlarının yapı malzemeleri ile ilgili teknik bilgilere, malzeme üreticilerinin ise proje bilgilerine erişebildiği "prestijprojeler.com" portalına 7 farklı bina tipi için yüklenen cam şartnameleri 2018'de 270 kez indirilmiştir.

KURUMSAL YAYINLAR

Düzcam, Şeffaf Bülten, Camekan Dergi gibi dijital ve basılı yayımlarla birebir iletişime dokunulamayan paydaşlara da ulaşmaktadır. 2018 yılında lamine cam, Isıcam ve ayna gibi ürünlerin işlenmesi ve montajı ile ilgili müşterileri bilgilendirmek amacıyla el kitapçıkları hazırlanmıştır.

MİMARCA CAM

Türk Serbest Mimarlar Derneği iş birliğiyle düzenlenen Mimarca CAM etkinliğinin dördüncüsünde, camın mimarideki yeri, kullanımı ve önemine değinilirken, mimar, mühendis, cephe danışmanı, kamu ve sektör profesyonellerinden oluşan hedef kitle ile buluşulmuştur.

CEPHE TASARIMINDA YENİ TEKNOLOJİLER

Beşiktaş Deniz Müzesi'nde mimar, cephe danışmanı, cephe ve inşaat firmaları, akademisyen ve öğrenciler, kamu, sektörel dernek ve yayın kuruluşlarından oluşan geniş bir kitlenin katılımı ile "Cephe Tasarımında Yeni Teknolojiler" etkinliği düzenlenmiştir. "Cephede Dijitalleşme ve Tasarımda Dijitalleşme" başlıklı panelde ise Atatürk Kültür Merkezi projesi, tasarımda VR çalışmaları, BIM ve dijital tasarım teknolojileri ele alınmıştır.

İSTANBUL BULUŞMALARI

İtalya ve Avusturyalı müşterilerimize İtalyanca web sayfası ve mobil uygulamaların tanıtımı amacıyla İstanbul toplantısı düzenlenmiştir. Bulgaristan, Sırbistan ve Rusya'dan gelen 30 mimara ürünler ve cam danışmanlığı tanıtılmıştır. Buluşmalar kapsamında "Referans Projeler Turu" düzenlenmiş, Cam Müzesi ve Düzcam Showroom'u ziyaret edilmiştir.

» 245

Cam Danışmanlığı kapsamında Düzcam ürünlerinin tercih edildiği proje sayısı

DUBAİ TASARIM HAFTASI

Dubai'de gerçekleşen Dubai Tasarım Haftası'na Orta Anadolu İhracatçıları Birliği "TurkishGlass" ve "TurkishCeramics" çatısı altında Tabanlıoğlu Mimarlık'ın HousEmotion sergisine sponsor olunmuştur.

T BULUŞMALARI

"Mimarinin Şeffaf Yüzü" sloganıyla hayata geçen ve 2018'de dördüncüsü düzenlenen T Buluşmalarının konuğu Çin mimar Ma Yansong olmuştur. Her yıl dünyaca ünlü mimarların mimarlığa bakış açısını ve deneyimlerini paylaştığı T Buluşmalarına mimarlar, tasarımcılar, yapı sektörü profesyonelleri ve öğrencilerden oluşan 950 kişi katılmıştır.

SEVDİKLERİNİZ KORUMA ALTINDA

Şişecam Düzcamları, binalarda emniyet ve güvenlik camlarının kullanımının artırılarak, gelecek nesillere daha güvenli yaşam alanları oluşturulması amacıyla düzenlediği etkinlikte anne-çocuk bloggerları ile bir araya gelmiştir. Annelerde farkındalığı arttırmak için gerçekleştirilen bu etkinlikte Şişecam Düzcamları'nın emniyet ve güvenlik özelliği sağlayan üstün nitelikli ürünü Lamine Cam tanıtılmıştır. Etkinlik sonrasında sosyal medya üzerinden yapılan paylaşımlar ile 800.000 kişiye erişim sağlanmıştır.

İŞ SAĞLIĞI VE GÜVENLİK KONGRESİ

9. İş Sağlığı ve Güvenlik Kongresi'ne katılan Şişecam Düzcamları, emniyet ve güvenlik sağlayan Şişecam Lamine Cam ürünlerini tanıtmıştır. İş güvenliği uzmanlarının yanı sıra kamu kurumları ve belediyelerde çalışan yetkililerin ziyaret ettiği ve büyük ilgi gören Şişecam Düzcamları standında, cephelerden, korkuluklara, baş üstü camlarından, ara bölmelere kadar geniş yelpazede kullanılan Şişecam Lamine Camların kırıldığına dağılmama özelliği vurgulanmıştır.

KAMU KURUMLARINDA BİLGİLENDİRME ÇALIŞMALARI

Kamuda çalışan teknik personellere yönelik bilgilendirme toplantıları organize edilerek doğru camlama sistemleri hakkında bilgi verilmiştir. Ayrıca kamu yetkililerince yapılacak proje kontrol ve denetim faaliyetlerinde camlama sistemleri özelinde dikkat edilmesi gereken hususlar paylaşılmıştır. 2018 yılında 7 ilde 400'e yakın kamu teknik personeline ulaşılmıştır. Ayrıca yıl boyunca Samsun, Ankara ve Isparta'da 6 ilçe belediyesinin İmar Müdürlükleri ziyaret edilerek 60 denetçiye camlarda emniyet ve güvenlik konusunda bilgi verilmiştir.

ÜNİVERSİTE EĞİTİMLERİ

Üniversite iş birlikleriyle düzenlenen etkinlikler ve eğitimlerle, Düzcamları, gelecekte yapı sektörüne yön verecek olan mühendislik ve mimarlık fakültesi öğrencileriyle tecrübelerini paylaşmakta ve onlara cam alanındaki kültür mirasını anlatmaktadır. Katılımcılara, enerji tasarrufu, emniyet ve güvenlik, gürültü kontrolü sağlayan mimari cam uygulamaları hakkında bilgi verilmektedir. 2018'de 1.000 öğrenciye eğitimler verilmiş, teknik gezilerle öğrenciler üretim süreçleri ve ürünler hakkında bilgilendirilmiştir.

SEKTÖREL ZİYARETLER

Şişecam Düzcamları, sektör profesyonellerini birebir ziyaret ederek ürün eğitimleri vermektedir. 2018 yılında yurtiçi ve yurtdışında mimarlık ofisleri, cephe danışmanları, inşaat ve cephe firmaları ile 1.850 görüşme yapılarak, 2.550 proje takip edilmiş, 2.600 sektör yetkilisi bilgilendirilmiştir.

SHARE EVENTS

Şişecam Düzcamları, Avrupa'nın sekiz şehrinde düzenli olarak gerçekleştirilen Share Events 2018 / International Architecture and Engineering Forum etkinliğinde ana partner olarak yer almıştır. Dünyanın her yerinden mimarların ve diğer sektör profesyonellerinin katıldığı, yeni fikirlerin, uygulamaların, projelerin ve mimaride mükemmelliğe ulaşma metodlarının tartışıldığı etkinlik serisinde; Romanya, Bulgaristan, Yunanistan, Sırbistan, Arnavutluk, Makedonya, Polonya ve Macaristan'da 1.800 kişiye yapılan sunumlarda yurtdışında da marka bilinirliğinin artırılması amaçlanmıştır.

» 1.800

Share Events'te
ulaşılacak kişi sayısı



GÜÇLENDİR

Düzcam, “Güçlendir” yaklaşımıyla, Şişecam Topluluğu’nun kapsayıcı kurum kültürünü yaygınlaştırmak, tercih edilen iş yeri olmak, yerel toplulukları ve tedarik zincirini desteklemek üzere hayata geçirdiği uygulamalara katkıda bulunmaktadır.





ÇEŞİTLİLİK VE KAPSAYICILIK

Düzcam, çeşitliliğin daha iyi yarınların inşa edilmesine yardımcı olacak farklı deneyimler ve perspektifler kazandırdığına inanmaktadır. Bu doğrultuda: insan kaynağının iş hayatına katılımı ve gelişimi için eşit fırsatlar sunarak kapsayıcı iş yeri kültürünü desteklemektedir. Düzcam, küresel insan kaynağının farklılıklarını ve kültürel mirasını gelecek nesillere güçlendirerek taşımak adına çaba göstermektedir.



KADIN DOSTU FABRİKA PROJESİ

Çalışanların çeşitliliği kurum kültürünü zenginleştiren ve başarılı bir şirket olmaya yardımcı olan zenginlikler olarak görülmektedir. Şişecam Topluluğu genelinde fırsat eşitliği ve kapsayıcılık kültürünün yaygınlaştırılması, kadınların işgücüne katılımının sağlanması ve desteklenmesi adına 2018 yılında Kadın Dostu Fabrika Projesi hayata geçirilmiştir. Bu proje ile kadınların iş hayatına girme çabasının ve uyumunun, her seviyede temsillerinin artırılması, bütün kariyer fırsatlarından eşit düzeyde faydalanmaları, çalışma ortamları ve iş ekipmanlarının tüm bireylerin yararlanabileceği şekilde düzenlenmesi hedeflenmektedir. Düzcam proje kapsamında, kadınların iş yaşamına katılımını ve uyumunu kolaylaştırıcı çeşitli iyileştirmeler gerçekleştirmiştir. Bu kapsamda, kadın çalışan sayısı artırılmış, kadın dostu fabrika standardına uyum sağlanmıştır. 2018 yılı içerisinde yurtiçi fabrikalarda kadın işçi alımı teşvik edilmiş ve 30 kadın çalışan saat ücretli istihdam edilmiştir.

Düzcam, Şişecam Sürdürülebilirlik Stratejisinin “Güçlendir” ilkesi paralelinde, başta kadınlar olmak üzere tüm paydaşlarının güçlendirilmesine odaklı, insanı merkeze alan güçlü bir yönetim anlayışı ortaya koymaktadır.

Düzcam, Şişecam Sürdürülebilirlik Komitesi’ne bağlı olarak faaliyet gösteren Çeşitlilik ve Kapsayıcılık Çalışma Grubu’nda görev almaktadır. Çalışma Grubunda, iç ve dış paydaşların katkılarıyla kadınların çalışma koşullarının iyileştirilmesi ve kolaylaştırılması, kadınların işgücüne katılımı ve kariyer gelişimine destek olma, farkındalık ve paydaşlarla iş birliği konularında aksiyon önerileri oluşturulmaktadır. 2018 yılı içerisinde yurt içi fabrikalarda kadın istihdamı teşvik edilmiş ve 30 kadın çalışan saat ücretli olarak istihdam edilmiştir.

Düzcam, çeşitlilik ve kapsayıcılık çalışmalarını destekleme ve daha ileriye götürme hedefi doğrultusunda “Şişecam Topluluğu Çeşitlilik ve Kapsayıcılık Rehberi”nin hayata geçirilmesini hedeflemektedir.

İstihdama eşit katılımın, toplumun ilerlemesindeki en belirleyici faktörlerden olduğunun bilinciyle 2018 yılında sosyal altyapı, yaş, cinsiyet veya fiziksel engeller gibi yargılardan bağımsız olarak çalışanların her iş seviyesinde potansiyellerini gerçekleştirmeleri için fırsat verilmesini destekleyen kurumsal hedefler ve politika belirlenmiştir.

Düzcam, çeşitlilik anlayışının bir parçası olarak, engelli istihdamının artırılmasına yönelik çaba sarf etmektedir. İş ortamı, engelli çalışanların çalışma koşullarını kolaylaştıracak şekilde düzenlenmektedir. Bu uygulamalar sayesinde, şirket bünyesinde 72 engelli çalışan görev almaktadır.



Düzcam, küresellik, fırsat eşitliği, farklılıklara saygı, kapsayıcılık, nesnellik ve sürekli gelişim gibi konuları kapsayan Şişecam Topluluğu İnsan Kaynakları Politikası çerçevesinde hareket etmektedir.



YETENEK YÖNETİMİ

Düzcam, en çok tercih edilen iş yeri olmayı ve doğru yetenekleri bünyesine katmayı hedeflemektedir. Çalışanlarına, yenilikçi uygulamaların hayata geçirildiği ve birlikte öğrenme kültürünün hakim olduğu bir çalışma ortamı sunmaktadır. İnsan kaynakları süreçlerinde nesnel, sistematik ve gelişim odaklı bir yaklaşım sergilenmekte; çalışanlara gelişimlerini destekleyen yetenek programları sunulmakta, kariyer ve performans yönetim uygulamaları ile gelişim süreçleri takip edilmektedir.

Seçme ve yerleştirme sistemi ile en doğru yeteneğin kazanılması hedeflenmektedir. Bu kapsamda, deneyimli adaylara yönelik iç ve dış ilanlar yayınlanmakta, Genç Yetenek Programı ile yapılandırılmış yaz dönemi staj programıyla başarılı stajyerlerin kadroya kazandırıldığı yetenek kazanım programları yürütülmektedir.

Şişecam Topluluğu'nun tamamı için geliştirilmiş olan kariyer ve yetenek yönetimi ile performans gelişim sistemleri doğrultusunda hareket edilmektedir.

Şişecam Topluluğu Kariyer Yönetim Sistemi kapsamında tüm çalışanlara kariyer geliştirme imkanı sunulmaktadır. Çalışan beklentileri ve organizasyon gereksinimleri her yıl gözden geçirilmekte; yetenek havuzu, kariyer haritaları ve yedekleme planları bu doğrultuda oluşturulmaktadır.

Beyaz ve mavi yakalı çalışanların katıldığı Değerlendirme ve Gelişim Merkezi uygulamalarında yetkinlik analizleri yapılarak, gelişim planları sunulmaktadır.

Doğru yetenekleri çekmek, mevcut yeteneklerin potansiyellerini ortaya çıkararak elde tutmak ve geleceğin liderlerini yetiştirmek amacıyla Şişecam Topluluğu Yetenek Yönetim Sistemi kullanılmaktadır. Sürdürülebilir kurumsal başarının önemli bir adımı olan sistem 2018 yılında global ölçekte uygulamaya alınmıştır.

Sürdürülebilir başarı odaklı performans kültürünü yaygınlaştırmak ve kişisel başarıların kurumsal başarıya dönüştürülmesini desteklemek amacıyla Şişecam Topluluğu Performans Gelişim Sistemi kullanılmaktadır. Bu kapsamda, kurumsal hedefler, bireysel hedeflere indirgenmekte ve ortak hedef bilinci oluşturulmaktadır. Performans Gelişim Sistemi, insan odaklı, hızlı ve güvenilir sonuçlar elde etmek amacıyla sürekli olarak geliştirilmektedir. Şişecam Topluluğu stratejik planlama süreci ile entegre biçimde çalışan sistem, çalışan ve yöneticilerin objektif değerlendirme yapmalarına olanak tanıyacak şekilde global olarak yaygınlaştırmayı destekleyen bir teknoloji altyapı ile sürdürülmektedir. Performans Gelişim Sistemi Projesi kapsamında çalışanların yetkinliklerini geliştirmek amacıyla, tüm eğitim ve gelişim faaliyetleri bütünsel bir yapıda "Bireysel Gelişim Planı" altında birleştirilmiştir.

ÇALIŞAN GELİŞİMİ

Düzcam, çalışanlarının mesleki bilgi ve becerilerinin artırılmasının, kişisel yetkinliklerinin desteklenmesinin ve güçlendirilmesinin başarılı bir geleceğin inşasında büyük rol oynadığına inanmaktadır. Çalışanların bilgi ve becerilerini artırmaya yönelik gerekli iç ve dış eğitim programları hayata geçirilmektedir.

Düzcam, Şişecam Akademi ile birlikte planlanan iş ailesi ve pozisyon bazlı eğitimlerle çalışanların gelişimine katkıda bulunmakta, yıllık eğitim katılım saati göz önünde bulundurulduğunda Topluluk içinde öncü rol üstlenmektedir. Düzcam, tüm çalışanların katılımına açık Akademi seminerleri ve atölyeler ile çevresel ve sosyal sorumluluk konularındaki farkındalığı arttırarak, sürdürülebilirlik hedeflerini desteklemektedir.

Şişecam Akademi, insan kaynağı yetkinliklerinin ve çalışan bağlılığının geliştirilmesi çalışmalarıyla Şişecam Topluluğu'nun hedeflerine katkı sağlamaya devam etmektedir. Akademi, teknik ve mesleki gelişim, kişisel gelişim, kurumsal gelişim ve liderlik alanlarında Topluluk çalışanlarının ihtiyaçlarına yönelik çözümler üretmekte, kariyer yolları ile bağlantılı okul ve programlar yapılandırmaktadır.

Akademi ile çalışanlar yurt içi ve yurt dışında çeşitli konularda konferans, seminer ve zirvelere katılım sağlayabilmekte, yabancı dil desteği alabilmekte ve yüksek lisans yapmak isteyenler belirli oranlarda kurum desteği alabilmektedir.

Düzcam'da, yeni mezunlara ulaşarak genç yetenekleri çekmek amacıyla "First Step" ve "Together" programlarını yürütmektedir. "First Step" Yaz Dönemi Staj Programı ile üniversite öğrencilerinin iş hayatına ilk adımlarını iyi bir deneyimle atmaları hedeflenmektedir. Global Genç Yetenek Programı "Together" ile gençlerin uzun süreli projelerde görev alarak hem deneyim kazanmaları hem de potansiyellerini gerçekleştirmeleri desteklenmektedir. Uzman yardımcısı ve mühendis kadrolarına öncelikle bu programda başarılı olan gençlerin alınması hedeflenmektedir.

Genç yetenekler ile sürekli temas ve iletişimin güçlendirilmesi için üniversite kampüs programları "yıl boyunca görünür olmak" stratejisi ile gerçekleştirilmekte ve sosyal medya kanalı, hedef kitlenin yoğunlukla kullandığı mecralarda aktif olarak kullanılmaktadır.

Düzcam'da işe yeni başlayan çalışanların kuruma adaptasyonunu ve işe katkısını artırmak, kurum kültürünü yaşatmak ve tecrübe paylaşım platformları yaratmak amacıyla Oryantasyon Programı yürütülmektedir.

Düzcam'ın küresel adaptasyon stratejisi doğrultusunda, çalışanların İngilizce yabancı dil yetkinliklerini geliştirmelerini sağlamak amacıyla İngilizce Dil Gelişim Programı yürütülmektedir.

Şişecam'ın, bayi gelişimine destek vermek amacıyla Düzcam bayileri ile yürüttüğü "Camin Geleceğine Yön Verenler Programı" Şişecam Akademisi çatısı altında devam etmektedir. 2018 yılında, Şişecam Akademi Portalı üzerinden bayilerin erişimine açılan uzaktan eğitim sistemi ile 800 kişinin eğitim alması sağlanmıştır.



kişi*saat
» 69.516*

2018 yılında Düzcam çalışanlarına verilen eğitim saati

*Türkiye'deki işletmelere ait veridir.



ÇALIŞAN MUTLULUĞU

Düzcam, çalışanların bağlılığını, işlerinden memnuniyetlerini ve olumlu iş iklimini geliştirici yaklaşımlarını sürekli geliştirerek sağlıklı, güvenli ve kurum değerlerinin yaşatıldığı bir çalışma ortamı sağlamaktadır.

Düzcam, çalışanlarının uzun yıllar şirket bünyesinde çalışmasının başarısının devamlılığında önemli bir yeri olduğuna inanmaktadır. Bu kapsamda, çalışanların iş süreçlerine katkıda bulunmalarını sağlayacak bir iş ortamı oluşturulmakta, onlara kariyer ve gelişim fırsatları sunulmaktadır. Düzcam'da çalışanların %35'i 10 ve üzeri yıldır Şirket bünyesinde.



SOSYAL BİNA

Düzcam Mersin Fabrikası'nda çalışanların konforlu bir alanda vakit geçirebilecekleri, birlikte çeşitli aktiviteler gerçekleştirebilecekleri Sosyal Bina inşa edilmiştir. Çalışan mutluluğunun ve motivasyonunun artırılması hedefiyle inşa edilen binada, oyun salonu, TV odası, mini kütüphane bulunmaktadır.

Şişecam Topluluğu çalışanlarının görüşlerini alarak çalışanlar için oluşturduğu iklimi iyileştirmek amacıyla her yıl düzenli olarak Çalışan Bağlılığı ve Memnuniyeti Araştırması yürütmektedir. Araştırma sonuçlarından faydalanılarak iyileştirme planları hayata geçirilmektedir.

Düzcam, katılımcı kurum kültürünün çalışan mutluluğunu pekiştireceğine inanmaktadır. Bu doğrultuda, çalışanların şirket karar alma süreçlerine katılımı teşvik edilmekte, fikir ve önerilerini paylaşabilecekleri, Topluluktaki ve Düzcam'daki gelişmelerden haberdar olabilecekleri iletişim platformları oluşturulmaktadır.

Kullanıcı dostu, kolay erişilebilir ve interaktif bir yapı olan kurumsal intranet sistemi Camport sayesinde Düzcam içerisinde iletişim aktif bir şekilde sürdürülmektedir.

Fikir Fabrikası çalışanların Düzcam'a katma değer sağlayan, verimliliği artıran, iş iklimini ve kurum kültürünü geliştirmeyi hedefleyen, yenilikçiliği benimseyen yaratıcı fikirlerinin değerlendirilmesine ve ödüllendirilmesine olanak sağlamaktadır.

Çalışanların, iş sonuçlarına olumlu etki eden ürün, süreç ve uygulamaların geliştirilmesine katkı sağlayan başarılı projeleri, Tanıma, Takdir ve Ödüllendirme Sistemi kapsamında ödüllendirilmektedir. Topluluğun strateji ve hedefleriyle uyumlu, katma değer yaratan fikirler "Öneri Geliştirme Sistemi" ile değerlendirilmektedir.

İŞ SAĞLIĞI VE GÜVENLİĞİ

Çalışanlarına sağlıklı ve güvenli bir iş ortamı sunmak Düzcam'ın temel önceliklerinden biridir. Yerleşmiş bir iş sağlığı ve güvenliği kültürünün varlığı, çalışma ortamının sürekli iyileştirilmesine, çalışanların sağlık ve güvenlik konusunda bilinçli ve farkında olarak hareket etmelerine olanak tanımaktadır.

Düzcam'da iş sağlığı ve güvenliği konuları Şişecam Topluluğu Endüstri İlişkileri Direktörlüğü ile işbirliği içerisinde, Şişecam Topluluğunun yayınladığı İSG politikası çerçevesinde ve OHSAS 18001 Standardına uyumlu olarak yönetilmektedir. Standart doğrultusunda, tüm Düzcam yurt içi operasyonları Kalite ve Çevre Direktörlüğü tarafından denetlenmektedir. Bunun yanında, Düzcam İSG uzmanları tarafından diğer grup fabrikalarına da İSG kapsamlı çapraz denetimler gerçekleştirilmektedir. Böylelikle, farklı üretim faaliyet alanları ile bilgi ve tecrübe paylaşımı yapılmakta, bu sayede İSG faaliyetlerinde sürekli iyileşme sağlanmaktadır.

DÜZCAM MERSİN FABRİKASI YAŞAM HATTI PLATFORMU

Raporlama döneminde Düzcam Mersin Fabrikası'nda cam yükleme yapılan kamyon brandalarının kapanması işlemleri için yaşam hattı platformu yaptırılmıştır. Çadır çekme işlemlerini yapan personelin iş güvenliği şartlarına uygun bir biçimde çalışabilmesi adına inşa edilen platform sayesinde yüksekten düşme riski ortadan kaldırılmıştır.

Düzcam, Şişecam Topluluğu'nun iş süreçlerindeki riskleri en aza indirmek ve kazasız iş yerleri oluşturmak adına oluşturduğu "2022'ye kadar sıfır iş kazası" hedefine çeşitli uygulamalarla destek vermektedir.

Üretim faaliyetlerinin tüm aşamalarını sağlıklı ve güvenli bir çalışma ortamında gerçekleştirmeyi hedefleyen Düzcam, İSG kültürünün geliştirilmesi için 2018 yılı içinde yasal mevzuat ve global gelişmeler ışığında yeni proje ve çalışmalar yürütmüştür. Üretimde yer alan yöneticilere İSG Liderlik Eğitimleri verilmiş, İSG Elçileri projesi hayata geçirilmiş, İş Sağlığı ve Güvenliği Resim Yarışması düzenlenmiştir. Ayrıca risk yönetimi ve İSG önleyici faaliyetlerin yaygınlaştırılması amacıyla fabrikalar özelinde örnek çalışmalar yürütülmüştür.

İş sağlığı ve güvenliği kültürünün desteklenmesi, iş kazalarının azaltılması, üretim faaliyetlerinin her aşamasının sağlıklı ve güvenli bir çalışma ortamında gerçekleştirilmesi ancak çalışanların bilinçlendirilmesi ile mümkündür. Bu nedenle Düzcam, çalışanlarına yönelik iş sağlığı ve güvenliği eğitimleri organize etmektedir. Çalışanlara sağlanan eğitimlerin yarısından fazlasını İSG eğitimleri oluşturmaktadır.

Şişecam Düzcam Grubu'nda 2018 yılında hiçbir ölümlü vaka ve meslek hastalığı yaşanmadığı gibi, yapılan iyileştirmeler sonucunda kaza sıklık oranı 2017 yılına kıyasla %18 azalmıştır.

kişi*saat
» 49.593

2018 yılında Düzcam çalışanlarına verilen İSG eğitim saati

»
Toplam Kaza Sıklık Oranı (IR)
2017 11
2018 9



KURUMSAL SOSYAL SORUMLULUK

Düzcamlar, faaliyet gösterdiği coğrafyalarda toplumsal gelişime katkıda bulunarak değer yaratmayı ilke edinmiştir. Bu doğrultuda yürütülen kurumsal sosyal sorumluluk çalışmaları ile yerel toplulukları ve tedarik zincirini güçlendirmeyi, toplumsal, ekonomik ve çevresel çözümlere aktif katılım sağlamayı hedeflemektedir. BM Sürdürülebilir Kalkınma Hedeflerini bir kılavuz kabul eden Düzcamlar, sosyal sorumluluk faaliyetlerini yürütürken önceliği savunmasız gruplara, gençlere ve kadınlara vermektedir.

GEZİCİ SAĞLIK BİRİMİ

Düzcamlar Grubu'nun Deepak Foundation işbirliği ile yürüttüğü Gezici Sağlık Birimi (Mobile Health Unit) uygulamasıyla, 2018 yılında Hindistan'daki birçok yoksul ailenin çeşitli sağlık hizmetlerine ulaşımı sağlanmıştır. Bu uygulama ile kamu sağlık hizmetlerinin kullanımının teşvik edilmesi, sağlık hizmeti arayışı ve beslenme farkındalığının artırılması hedeflenmiştir. Uygulama kapsamında, köylere 14 ziyaret gerçekleştirilirken 581 danışmanlık hizmeti verilmiştir.

CAM USTALIK PROJESİ

Ülkemizde, cam sektörüne yönelik eğitim ve ustalık programlarının olmaması nedeniyle sektörün nitelikli iş gücü ihtiyacı karşılanamamaktadır. Mesleki eğitimlerin verilebilmesi için eğitim modüllerinin hazırlanmasına ihtiyaç vardır. Bu ihtiyaçlar doğrultusunda Şişecam Düzcamlar tarafından "Cam Ustalık Projesi" hayata geçirilmiştir. Bu kapsamda sektöre yönelik ulusal mesleki standartlar ve ulusal yeterlilikler hazırlanmıştır. Mesleki Yeterlilikler esas alınarak e-eğitim modülleri hazırlanmaktadır. Ulusal Yeterlilik Sisteminin son aşaması olan Test ve Belgelendirme Merkezinin Mesleki Yeterlilik Kurumu tarafından yetkilendirme çalışmaları devam etmektedir.

MESLEKİ VE TEKNİK ANADOLU LİSESİ

Düzcamlar Yenişehir Fabrikası'nın nitelikli çalışan ihtiyacının karşılanması amacıyla fabrikanın bulunduğu bölgede Mesleki ve Teknik Anadolu Lisesi inşası başlatılmıştır. Mekatronik eğitimi verilecek öğrencilerin işe alım süreçlerinde istenilen yetkinliklere sahip olarak mezun olmaları amaçlanmaktadır.



GELİŞTİR

Düzcam, “Geliştir” anlayışıyla iklim değişikliğiyle mücadele, Ar-Ge ve dijitalleşmeyi odağına alarak yenilikçi ürün ve hizmetleri hayata geçirmektedir.



İKLİM DEĞİŞİKLİĞİYLE MÜCADELE

Günümüz dünyasının en önemli ve ortak mücadelesi iklim değişikliğiyle mücadeledir. İklim değişikliği gün geçtikçe artmaktadır. Bu ölçekten bağımsız olarak tüm şirketlere önemli sorumluluklar düşmektedir. Şişecam Düzcam faaliyetlerini iklim değişikliği ile mücadele konusunda üzerine düşen sorumluluğun farkındalığı ve paydaşlarıyla işbirliği halinde sürdürmektedir. Bu kapsamda Şişecam Düzcam, iklim değişikliğinde çözüm ortağı olabilmek amacıyla faaliyet gösterdiği tüm sektörlerle yönelik yenilikçi, çevreci ve müşteri ihtiyaçlarını karşılayan yeni ürünler geliştirerek enerji tüketimini en aza indirmeyi hedeflemektedir. İş süreçlerinde geliştirilen yenilikçi çözümlere ek olarak, geliştirilen yeni ürünlerle de etki alanında değer yaratmaya devam etmektedir.

Sürdürülebilir enerji tedariği, yenilenebilir enerji kaynakları uygulamaları, enerji verimliliğini sağlayacak verimlilik projeleri için yol haritasının belirlenmesi ve uygulamaya alınmasına yönelik çalışmalar yürütülmektedir. Sürdürülebilir Enerji Ölçme İzleme Sistemi (SEÖİS) kurulan üretim tesislerinde ana enerji tüketim kalemleri anlık olarak izlenerek süreçlerin performanslarında iyileştirmeler yapılmaktadır.

Şişecam Düzcam, enerji ile ilgili risk ve fırsatları sürekli olarak gözden geçirmekte ve operasyonlarını bu doğrultuda yönetmektedir. İklim değişikliğine yönelik risklerin yönetilmesi Şişecam bünyesinde önemli bir öncelik olarak değerlendirilmektedir. Bu kapsamda Düzcam, ilgili konulardaki performansını Karbon Saydamlık Projesi (Carbon

GÜNEŞ ENERJİSİ SİSTEMİ

Düzcam-Mersin Fabrikası çatısında 79.300 m² alana kurulan 6,2 MW gücündeki güneş enerjisi santrali, kurulu güç açısından, tek parça çatı uygulaması olarak, Türkiye ve Avrupa'da ikinci olurken, dünyada ilk 10 içinde yerini almıştır. Güneş Enerjisi Sistemi ile 28.800 GJ (8 milyon kWh) enerji üretilerek yaklaşık 4.000 ton CO₂ salımı engellenmektedir.

Disclosure Project) kapsamında Şişecam ile paylaşmaktadır. Bu uygulamalara ek olarak tüm üretim tesislerinde gerçekleştirilen enerji verimliliği projeleriyle Şişecam Topluluğunun karbon azaltımı hedefi desteklenmektedir.

Enerji yoğun bir sektörde faaliyet göstermekte olan Düzcam, 2018 yılında enerji verimliliğinin artırılması çalışmalarına devam etmiştir. Raporlama döneminde gerçekleştirilen çalışmalar kapsamında 375.600 GJ enerji tasarrufu elde edilmiştir.

İKLİM DEĞİŞİKLİĞİYLE MÜCADELEDE ÖRNEK UYGULAMALAR

Basınçlı Hava Tasarrufu Projesi (Trakya Fabrikası)

- Proje ile basınçlı hava ve azot tesisi elektrik tüketimlerinde 2017 yılına göre 8.200 GJ tasarruf elde edilmiştir.

Banyo çıkış bölgesindeki ısıtıcı beklerinin kapatılması (Polatlı Fabrikası)

- Proje ile doğalgaz tüketiminde yıllık yaklaşık olarak 52.560 sm³/yıl azalma sağlanmıştır. Doğalgaz tüketimindeki azalma ile birlikte 100 ton/gün CO₂ azalması gerçekleşmiştir.

Renksiz Düzcam Üretiminde Enerji Verimliliği (Mersin Fabrikası)

- Float cam üretim hattında renksiz üretiminde boosting sistemi devreye alınmış, fırın üst yapısı ve ergitme kemeri ağır koşullara maruz bırakılmadan tonaj arttırılmış ve bu sayede ton cam başına enerji gideri düşürülmüştür. Birim enerji tüketiminin düşürülmesi ile yıllık 27.500 GJ tasarruf sağlanması ön görülmektedir.

Konvansiyonel Aydınlatma Sisteminin Değiştirilmesi (Hindistan Fabrikası)

- Konvansiyonel aydınlatmanın uzun ömürlü alternatifleri ile değiştirilmesi sayesinde bakım masraflarında %80'lik bir tasarruf sağlanmıştır.



ÇEVRECİ ÜRÜNLER

Düzcamlar, iklim değişikliği ile mücadele kapsamında üretim süreçlerini gözden geçirmenin yanı sıra çevreci ürünler de geliştirmektedir. Enerjisinin %70'ini ithal eden ülkemizde, enerji tüketiminin yaklaşık %30'u binalarda gerçekleşmekte ve binalardaki ısı kayıplarının yaklaşık %30'u da yalıtımsız pencerelerden kaynaklanmaktadır. Isı ve enerji kayıplarını en aza indirmek için binaların enerji verimli hale dönüştürülmesi büyük önem taşımaktadır. Bu kapsamda 2013 yılında mimari cam sektörüne yönelik; etkin ısı yalıtımı ve güneş kontrolü sağlayan yüksek performanslı temperlenebilir kaplamalı camlar pazara sunulmuştur.

Temperlenebilir özellikleri ile emniyet ihtiyacını karşılayan Temperlenebilir Low-E Camlar ısı kayıplarını sıradan çift cama göre %50 azaltarak kışın yakıt giderlerinden; Temperlenebilir Solar Low-E Camlar ise ısı yalıtımına ek olarak güneş ısı girişi sıradan çift cama göre %40-65 oranlarında azaltarak yazın soğutma masraflarından tasarruf sağlamaktadır.

Ülkemizde binalarda Enerji Kimlik Belgesi (EKB) hesaplanmasında kullanılan ve Çevre ve Şehircilik Bakanlığı tarafından yazılımı yapılmış olan BEP TR hesaplama programına enerji verimliliği sağlayan tüm ürün grupları entegre edilmiştir. Bakanlık ile yapılan bu çalışma ile önümüzdeki dönem inşa edilecek kamu ve özel sektör projelerinin tamamında enerji verimliliği sağlayan Düzcamlar ürünlerinin kullanılmasına katkı sağlanmıştır.

Şişecam Düzcamlar doğa dostu üretim anlayışı ile bakır ve kurşun kullanılmadan üretilen Şişecam'ın aynası Flotal E'yi üretmiştir. Flotal E, doğaya zararlı maddeler içermeyen, çevre dostu yapısının yanı sıra yüksek yansıtma oranından da ödün vermeden net bir görüntü sunar. Çevre dostu üretim anlayışıyla daha az atık oluşturarak üretilir ve doğanın korunmasına yardımcı olur.

Şişecam Güneş Paneli Camları, düşük demirli, temperli buzlu camlardır. Sandy ve Prizma desenlerinde üretilen Şişecam Güneş Paneli Camları, desenli yapısıyla cam yüzeyinde oluşan yansımaları

azaltarak, yüksek ışık geçirgenliği ve düşük yansıtma değerleri ile güneş panellerinin performansında maksimum verimlilik sağlar. Cam yüzeylerine uygulanan özel Anti Reflektif (AR) kaplama ile ışık yansımaları minimize edilebilmektedir. AR kaplama uygulaması, camların ışık geçirgenliğini yaklaşık %2 artırarak, güneş panellerinde performans artışı ve yüksek verim sağlar.



TRAKYA CAM SANAYİİ A.Ş. TÜRKİYE'DE SEKTÖRÜNDE EPD ALAN İLK FİRMA OLDU!

Üretim kapasitesiyle cam sektöründe dünyada 5. ve Avrupa'da 1. sırada yer alan Düzcamlar ürettiği renksiz düzcamlar, renksiz lamine cam, renksiz buzlu cam, renkli hat üstü kaplamalı cam, renksiz hat dışı kaplamalı cam, standart ayna ve ekolojik ayna ürün gruplarına Çevresel Ürün Beyanı (EPD) belgesini alarak Türkiye'de sektöründe EPD alan ilk firma olmuştur.

Şişecam Düzcamlar, EN 15804 sayılı Avrupa normuna uyumlu "beşikten kapıya (cradle-to-gate)" kadarki tüm aşamaların çevresel performansını nicel verilerle açıklayarak çevreye olan duyarlılığını bir kez daha kanıtlamıştır. EPD ile Düzcamlar ürünleri sürdürülebilir bina olarak bilinen yeşil binalarda da kullanılabilir.

Şişecam Düzcamlar'ın EPD belgelerine sahip ürünleri:

- Clear Float Glass (renksiz float cam)
- Clear Laminated Glass (renksiz lamine cam)
- Ecological Clear Mirror (çevre dostu renksiz ayna)
- Standard Clear Mirror (renksiz ayna)
- Clear Offline Coated Glass (renksiz hat dışı kaplamalı cam)
- Tinted Online Coated Glass (renkli hat üstü kaplamalı cam)
- Patterned Glass (buzlu cam)

» %50

Temperlenebilir Low-E Camlar ile azalan ısı kaybı oranı

AR-GE VE DİJİTALLEŞME

Düzcamlar, Şişecam'ın hammaddeden ürüne her adımda "sürdürülebilirlik ve mükemmellik" anlayışı doğrultusunda belirlediği hedefleri gerçekleştirmek ve rekabetçi konumunu sürdürmek amacıyla araştırma ve teknolojik geliştirme ve dijitalleşme çalışmalarına özel önem vermektedir.

Küresel rekabette bulunduğu konumu korumanın ve daha ileri taşımının en önemli bileşenlerinden birinin araştırma ve teknolojik geliştirme faaliyetleri olduğunun bilinciyle hareket eden Düzcamlar ilgili çalışmalarını Şişecam Topluluğu Bilim ve Teknoloji Merkezi bünyesindeki bölge laboratuvarlarıyla iş birliği içerisinde yürütmektedir. Bu kapsamda, 2018 yılında da mimari, beyaz eşya ve otomotiv sektörüne yönelik yenilikçi ürünler geliştirerek küresel pazarda rekabetini sürdürmüştür.

Düzcamlar, rekabetçi ve öncü rolünün farkındalığıyla performansını artırmaya yönelik dijital dönüşüm uygulamaları gerçekleştirmektedir. Bu kapsamdaki gelişmeler sürekli olarak takip edilmekte ve iş süreçleri bu kapsamda gözden geçirilmektedir.

Şişecam Düzcamlar, paydaşlarıyla dijital mecralarda iletişime de büyük önem vermektedir. Şişecam Düzcamlar web sitesine Bulgarca, İngilizce ve

Rusça'ya ek olarak İtalyanca dil seçeneği de eklenmiştir. Şişecam Düzcamlar Facebook ve Twitter hesapları ile de 2018 yılında aktif iletişimi sürdürmüştür.

Dijital çağın beraberinde getirdiği teknolojiler ile ortaya çıkan online eğitim sistemi, istendiği zaman ve istendiği yerden eğitim alınmasını mümkün kılmaktadır. Şişecam Düzcamlar, iş ortaklarının faaliyetlerine daha fazla değer katabilmek amacıyla ihtiyaçları olan bilgiye her yerden ulaşım, öğrenimlerini sürdürmeleri, bilgilerini güncel tutup, zenginleştirmelerini sağlamak amacıyla "E-eğitim Portalı"nı 2018 yılında devreye alarak, farklı konularda eğitimler yayınlamaya başlamıştır.

Düzcamlar, müşteri bilgi gizliliğinin korunması konusuna özel önem göstermektedir. Bu kapsamda konu özelinde en güncel, etkin ve güvenli teknolojik altyapıdan yararlanılmaktadır. İş sözleşmelerinde ortak gizlilik ve bilgi saklama konuları ISO 27001 Bilgi Güvenliği Yönetim Sistemi sertifikası ile güvence altına alınmaktadır. Raporlama döneminde dijital ve siber güvenlik çalışmalarına devam edilmiş; müşteri gizliliğinin ihlaline dair herhangi bir vaka yaşanmamış ve şikâyet alınmamıştır.

Milyon TL
20,98
 Düzcamlar'ın 2018 yılı
 Ar-Ge bütçesi

ISICAM VE FLOTAL DİJİTAL MECRADA!

Düzcamlar'ın en değerli markalarından olan Isıcam Sistemleri ve Flotal çağın gereklerine ayak uydurmak için 2018 yılında başarılı ve sürdürülebilir bir iletişim planı ile dijital mecralarda yer almıştır. Isıcam ile sağlanan ısı yalıtımı, güneş kontrolü, emniyet, güvenlik ve gürültü kontrolü fonksiyonları farklı mecralar üzerinden kullanıcıya aktararak, kampanya ile 22 milyon erişim sağlanmıştır.

Isıcam'ın dijital iletişim stratejisi kapsamında, Facebook sayfası üzerinden, "Manzarayı Çek" ve "Camdan Cama" yarışmaları düzenlenmiştir. Bu yarışmalar ile 820 bin erişim sağlanırken, Isıcam Facebook sayfası 3.750 yeni takipçi kazanmıştır.

Flotalofficial Instagram hesabında 2018 yılı içinde toplamda 1.712.676 kişi ile etkileşime geçilmiştir.

MOBİL UYGULAMALAR

Düzcamlar, mobil uygulamalarını kullanıcılarından aldığı geri dönüşler doğrultusunda devamlı geliştirmektedir.

Sektör ilgililerinin projelerinde, son tüketicilerin ise ihtiyaçları doğrultusunda doğru camı seçmek için Düzcamlar ürünleriyle ilgili teknik bilgilere ve performans değerlerine kolay ve hızlı bir şekilde ulaşmaları ihtiyacına yönelik "Isıcam Seçim Sihirbazı", "Cam Danışmanı", "Performans Hesaplayıcı" ve "Cam Akustik" mobil uygulamaları geliştirilmiştir.

Düzcamlar ürünlerinin daha anlaşılır bir şekilde faaliyet alanlarındaki müşterilere sunulması amacıyla Türkçe, İngilizce, Bulgarca ve Romence dillerinde hizmet veren bu uygulamalar 2018 itibari ile İtalyanca ve Rusça dillerinde de hazırlanarak kullanıcılara sunulmuştur. Mobil uygulamalar bugüne kadar 13.000 kullanıcı tarafından indirilmiştir.



YENİLİKÇİ ÜRÜNLER

Düzcamlar, geliştirdiği yenilikçi ürünlerle sadece rekabet avantajı değil paydaşlar için yaratılan pozitif katma değer artırılmasını da hedeflemektedir. Bu doğrultuda geliştirilen ürünler, müşteri beklentilerinin yanı sıra çevre ve iklim değişikliği gibi ana unsurlar da gözetilerek üretilmektedir. Bu kapsamda 2018 yılında da Ar-Ge faaliyetleriyle beraber ürün geliştirme çalışmalarına hızla devam edilmiş; mimari, otomotiv ve beyaz eşya sektörlerine yönelik yenilikçi ürünler geliştirilerek ürün gamı zenginleştirilmiştir.

Düzcamlar, İstanbul Havalimanı için özel olarak geliştirilen “Şişecam Temperlenebilir Solar Low-E Cam”ın yanı sıra, 2018 yılında üç yeni Temperlenebilir Solar Low-E ürününü mimari cam pazarına sunmuştur.

Şişecam Düzcamlar, mimari cam sektörüne yönelik üç gümüşlü ürün olan “Şişecam Temperlenebilir Solar Low-E Cam Nötral 60/28” ürününü geliştirmiştir. Yüksek seçiciliğe sahip olan üç gümüşlü ürünler, yüksek ışık geçirgenliği ve maksimum güneş kontrolü ile nötral görünümün yanı sıra maksimum enerji tasarrufu sağlamasıyla ön plana çıkmaktadır.

Nötral 60/28’in yanı sıra, etkin ısı yalıtımı, optimum gün ışığı geçirgenliği ve maksimum güneş kontrol özelliğine sahip, cepheye farklı renk etkisi yaratan “Şişecam Temperlenebilir Solar Low-E Cam Nötral 50/27” ve “Şişecam Temperlenebilir Solar Low-E Cam Nötral 51/28” ürünlerini geliştirmiştir.

2018 yılında Şişecam Düzcamlar’ın üçüncü, Yenişehir Fabrikası’nın ikinci hat dışı kaplamalı cam üretim hattı yatırımı tamamlanarak, son teknolojik imkânlarla donatılmış yüksek kapasiteli yeni üretim hattı devreye alınmıştır. Yatırımın devreye girmesiyle beraber nitelikli ve yenilikçi kaplamalı ürünlerin üretim kapasitelerinin artmasının yanı sıra, geliştirilmesi de hız kazanmıştır.

Kullanım alanlarında meydana gelebilecek darbelere karşı kullanıcı güvenliğini sağlamak üzere tasarlanan Temperlenebilir Boyalı Cam, 2018 yılında Çatı ve Cephe Dergisi tarafından düzenlenen Çatı ve Cephe Malzeme Ödülleri’nin “Yılın Cephe Malzemesi/Sistemi” kategorisinde Yılın Cephe Malzemesi ödülünü kazanmıştır. Ürünün farklı müşteri taleplerine yönelik yeni renk seçeneklerinin artırılması için inovatif ürün geliştirme çalışmaları tedarikçi işbirliği ile sürdürülmeye devam etmektedir.

Kullanıcıların emniyet ve güvenlik ihtiyaçlarını karşılamaya yönelik tasarlanan, standart Lamine Cam’a göre yük dayanımı daha yüksek olan Ekstra Güçlü Lamine Cam’ın geliştirme çalışmaları tamamlanmıştır. Standart lamine camlardan farklı bir ara katman kullanılarak ürün dayanımının daha yüksek hale getirilmesi amaçlanmış, aynı cam kalınlığında standart lamine cama göre daha fazla yük dayanımına sahip bir ürün elde edilmiştir.

Beyaz eşya sektöründe, özellikle fırın kapak camında ısı yalıtımı sağlamak üzere kullanılan, sert Low-E kaplamalı cam ürününün geliştirme çalışmalarını tamamlamıştır. Şişecam Düzcamlar işleme proseslerini de Şişecam bünyesinde yaparak “Şişecam Piroolitik Low-E Cam” ürününü beyaz eşya üreticisi müşterilerine sunmuştur.

Otomotiv ön camlarında kullanılmak üzere, araçlarda etkin ısı ve güneş kontrolü sağlayarak soğutma giderlerinin azaltılmasına katkıda bulunan ve kaplamadan ısıtılma özelliği sayesinde buz çözme fonksiyonu sağlayan, yüksek performanslı atermik kaplamalı lamine otomobil ön camını geliştirmiş ve müşterilerine sunmuştur.

MÜŞTERİ İLİŞKİLERİ

Düzcamlar, bayilerine ve müşterilerine ürünleri konusunda doğru bilgiler vererek onları ihtiyaçlarına uygun çözümlere yönlendirmeyi hedeflemektedir.

Düzcamlar'ın tüketici tercihlerinde etkisi yüksek olan PVC doğrama firmalarının Isıcam markalı ürünlere olan talebini arttırmak, enerji tasarrufu sağlayan serileri tercih etmelerini sağlamak ve Isıcam marka elçileri yaratmak amacıyla başlatılan Isıcam Sistemleri Kumbara Kart Kulübü raporlama dönemi sonu itibariyle 7.315 üyeye ulaşmıştır. Son yıllarda cam balkon firmalarında %25 seviyelerini yakalayan Isıcam'lı cam balkon kullanımı sonrasında Kumbara Kart Kulübü Mayıs ayından itibaren cam balkon firmalarını da kapsayacak şekilde genişletilmiş ve bu süreçte 650 cam balkon firması üyeler arasına katılmıştır.

Isıcam Kiosk projesi kapsamında enerji tasarrufu sağlayan nitelikli Isıcam ürünlerinin kullanımının yaygınlaştırılması hedeflenmektedir. Proje kapsamında PVC doğrama firmalarının müşterileri doğru ürüne yönlendirebilmeleri amaçlanmıştır. 33 ilde 100 PVC doğrama firmasının showroomuna Isıcam Kioskları kurularak son tüketicinin, ihtiyacı olan bilgilere modern bir ortamda ulaşması sağlanmıştır. Tüm mobil uygulamaların, Isıcam filmlerinin ve dijital reklamlarının, katalog ve broşürlerinin yer aldığı Kiosklarda bu uygulamalara toplamda 60.000 kez tıklanmıştır.

Düzcamlar, iş ortaklarına yönelik eğitimler düzenleyerek onların faaliyetlerine değer katmayı amaçlamaktadır. Müşterilerinin pazarlama ve satış ekiplerine, müşteri ihtiyaçlarını anlayıp onları doğru cam çözümüne yönlendirmelerini sağlamak amacıyla mimari cam ürün eğitimleri verilmektedir. 2018 yılında 25 Isıcam Yetkili Üreticisi ziyaret edilerek, 110 kişiye eğitim sağlanmıştır. Tüm müşterilere yönelik olarak hayata geçirilen "Camın Geleceğine Yön Verenler" programı kapsamında 5 farklı ilde 155 firma ve 600 çalışanın katılım sağladığı "Müşteri İlişkileri Yönetimi" eğitimi gerçekleştirilmiştir.

Düzcamlar, müşterileri ve alt müşterileri ile ilişkilerini sistematik bir şekilde yönetebilmek için Müşteri İlişkileri Yönetimi (CRM) uygulamalarını hayata geçirmektedir. Bu uygulamadaki temel amaç müşterilerinin ihtiyaçlarını doğru anlayıp, uygun ürün ve hizmetler sunarak pazara yön vermek ve ilgili paydaşları ile sürdürülebilir ilişkiler kurmaktır.

2018 yılında CRM sistemi üzerinden sürdürülen Isıcam müşteri şikayeti yönetiminde, Düzcamlar'a iletilen 90 adet Isıcam müşteri şikâyetinin tüm süreçleri CRM'de kayıt altına alınarak kolayca takip edilmiş ve çözümlenmesi sağlanmıştır.

TEMEL PAYDAŞ GRUPLARI VE KATILIM PLATFORMLARI

Paydaş Grubu	Katılım Platformları	Katılım Sıklığı
Analistler	Yüz yüze toplantılar • Çalıştaylar	Yılda en az dört kere
Çalışanlar	Memnuniyet anketi • Öneri ve fikir paylaşım platformları • Yüz yüze görüşmeler • Kıdem teşvik ödülü • Tanıma ve ödül sistemi	Sürekli
Hissedarlar	Genel yönetim kurulu toplantıları • Periyodik bilgilendirme raporları • Sosyal medya	Yılda en az iki kere
Kamu Kuruluşları	Düzenli raporlama • Toplantı, forum ve konferanslar • Basın açıklamaları • Bire bir görüşmeler	Sürekli
Müşteriler	Memnuniyet anketleri • Sosyal medya • Yüz yüze toplantılar ve konferanslar • Telefon ve e-posta	Sürekli
Sivil Toplum Örgütleri	Stratejik iş birlikleri • Etkinlikler	En az ayda bir kez
Tedarikçiler	Günlük iş akışı • Yüz yüze toplantılar • E-posta iletişimi	Sürekli
Üniversiteler	Konferanslar • Ortak çalışmalar • Staj programları	Yılda bir
Yatırımcılar	Yüz yüze toplantılar • Telefon/telekonferans ve e-posta iletişimi • Çalıştaylar	Yılda en az iki kere
Medya	Basın konferansları • Basın açıklamaları • Konferanslar	En az ayda bir kez

KURUMSAL ÜYELİKLER

Avrupa Cam Birliği (Glass For Europe)	Uludağ İhracatçı Birlikleri	Polatlı Ticaret Odası
İstanbul Ticaret Odası	Büyükkarıştıran İslah Organize Sanayi Bölgesi	Ankara Sanayi Odası
Beyaz Eşya Yan Sanayicileri Derneği	Kocaeli Sanayi Odası	Bursa Çevre Mühendisleri Odası
Orta Anadolu İhracatçıları Birliği	Metalurji Mühendisleri Odası	Bursa Elektrik Mühendisleri Odası
Dış Ekonomik İlişkiler Kurulu	Lüleburgaz Ticaret ve Sanayi Odası	Bursa Kimya Mühendisleri Odası
Personel Yönetim Derneği	Mersin Elektrik Mühendisleri Odası	İstanbul Serbest Muhasebeci Mali Müşavirler Odası (İSMMM)
Güneş Enerjisi Sanayicileri ve Endüstrisi Derneği	Mersin Gemi Mühendisleri Odası	Yenişehir Ticaret ve Sanayi Odası
Türkiye Beyaz Eşya Sanayicileri Derneği	Mersin Makine Mühendisleri Odası	Bulgaristan Enerji Tüketicileri Federasyonu
ICG Uluslararası Cam Komisyonu	Mersin Ticaret ve Sanayi Odası	Bulgaristan Sanayici ve İşverenler Konfederasyonu
Türkiye İhracatçıları Meclisi	Orta Anadolu İhracatçıları Birliği	Targovishte Ticaret ve Sanayi Odası
Isı Su Ses ve Yangın Yalıtımcıları Derneği (İZODER)	TOBB	GS1 Bulgaria
Türkiye İnşaat Malzemesi Sanayicileri Derneği (İMSAD)	Türk Tabipler Odası	Bulgaristan'da Cam ve Cam Üreticileri Birliği
İstanbul Sanayi Odası	Uludağ Otomotiv Endüstrisi İhracatçıları Birliği	Elektrik Mühendisleri Odası
Türkiye Kalite Derneği	Gebze Ticaret Odası	İstanbul Ticaret Odası
Türktrade	Kocaeli Sanayi Odası	

PERFORMANS GÖSTERGELERİ

EKONOMİK PERFORMANS GÖSTERGELERİ	
Toplam ciro (TL)	5.875.064.071
Çalışanlara ödenen ücret ve yan haklar (TL)	783.475.353
Ödenen temettü miktarı (TL)	170.000.000
Devlete ödenen vergi miktarı (vergi türüne göre) (TL)	186.155.000
Bağış-sponsorluk-KSS bütçesi (TL)	2.140.000

SOSYAL PERFORMANS GÖSTERGELERİ	
Çalışan Demografisi	2018
Toplam İşgücü (Sayı)*	3.476
<i>Kadın</i>	377
<i>Erkek</i>	3.099
Sözleşme Türüne Göre Toplam İşgücü (Sayı)	
Belirsiz Süreli İş Akdi	
<i>Kadın</i>	339
<i>Erkek</i>	3.049
Geçici İş Akdi	
<i>Kadın</i>	38
<i>Erkek</i>	50
Kategori Bazında Toplam İşgücü (Sayı)	
Mavi Yakalı	
<i>Kadın</i>	138
<i>Erkek</i>	2.166
Beyaz Yakalı	
<i>Kadın</i>	239
<i>Erkek</i>	933
İstihdam Türüne Göre Toplam İşgücü (Sayı)	
Tam Zamanlı	
<i>Kadın</i>	377
<i>Erkek</i>	3.096
Yarı Zamanlı	
<i>Kadın</i>	0
<i>Erkek</i>	3

*Şişecam Otomotiv A.Ş. hariç rakamlardır.

Çalışan Demografisi		2018
Eğitim Düzeyine Göre Toplam İşgücü (Sayı)		
<i>İlköğretim</i>		243
<i>Lise</i>		1.824
<i>Üniversite ve Üstü</i>		1.409
Yaş Grubuna Göre Toplam İşgücü (Sayı)		
<i>30 Altı</i>		701
<i>30-50</i>		2.566
<i>50+</i>		209
Taşeron Çalışan Sayısı		
<i>Tam Zamanlı</i>		1.440
<i>Yarı Zamanlı</i>		110
<i>Kadın</i>		217
<i>Erkek</i>		1.333
Çalışan Kıdemi		
<i>Kadın Çalışanlar 0-5 yıl</i>		227
<i>Kadın Çalışanlar 5-10 yıl</i>		62
<i>Kadın Çalışanlar 10+ yıl</i>		88
<i>Erkek Çalışanlar 0-5 yıl</i>		1.296
<i>Erkek Çalışanlar 5-10 yıl</i>		706
<i>Erkek Çalışanlar 10+ yıl</i>		1.097
Üst Yönetim Yapısı (Sayı)		
Cinsiyet Bazında		
<i>Kadın</i>		1
<i>Erkek</i>		25
Yaş Grubuna Göre		
<i>30-50</i>		18
<i>50+</i>		8
Uyruk		
<i>TC Vatandaşı</i>		23
<i>Expatriate</i>		3
Yönetim Kurulu Yapısı (Sayı)		
<i>Kadın</i>		1
<i>Erkek</i>		5
Orta Düzey Yönetim Yapısı (Sayı)		
Cinsiyet Bazında		
<i>Kadın</i>		13
<i>Erkek</i>		81
Yaş Grubuna Göre		
<i>30-50</i>		75
<i>50+</i>		19

Çalışan Demografisi		2018
Uyruk		
<i>TC Vatandaşı</i>		86
<i>Expatriate</i>		8
Devir Hızı		
2018		
İşe Yeni Alınan Çalışanlar (Sayı)		
Cinsiyet Bazında		
<i>Kadın</i>		80
<i>Erkek</i>		294
Yaş Grubuna Göre		
<i>30 Altı</i>		203
<i>30-50</i>		154
<i>50+</i>		17
İşten Ayrılan Çalışanlar (Sayı)		
Cinsiyet Bazında		
<i>Kadın</i>		35
<i>Erkek</i>		246
Yaş Grubuna Göre		
<i>30 Altı</i>		88
<i>30-50</i>		149
<i>50+</i>		44
Eşitlik-Kapsayıcılık		
2018		
Doğum İznine Ayrılan Çalışan Sayısı		
<i>Kadın</i>		22
<i>Erkek</i>		129
Doğum İzninden Dönem Çalışan Sayısı		
<i>Kadın</i>		12
<i>Erkek</i>		0
Toplu Sözleşme Kapsamında Çalışan İşgücü (Sayı)		
<i>Kadın</i>		154
<i>Erkek</i>		1.935
Yıl içinde oluşan ayrımcılık vakalarının sayısı (adet)		
		0
Engelli Çalışan (Sayı)		
<i>Kadın</i>		8
<i>Erkek</i>		64



Çalışan Gelişimi	2018
Çalışan Eğitimleri (kişixsaat)	
<i>Mavi Yakalı Kadın</i>	932
<i>Beyaz Yakalı Kadın</i>	6.792
<i>Mavi Yakalı Erkek</i>	54.794
<i>Beyaz Yakalı Erkek</i>	31.716
<i>Kadın</i>	7.724
<i>Erkek</i>	86.510
Taşeron Eğitimleri (kişixsaat)	
<i>Kadın</i>	355
<i>Erkek</i>	12.719
Şişecam Akademi'de verilen eğitimler (kişixsaat)	20.439
Düzenli performans değerlendirme geribildirimi verilen çalışan sayısı	
<i>Kadın</i>	193
<i>Erkek</i>	1.081
<i>Mavi Yakalı</i>	251
<i>Beyaz Yakalı</i>	1.023
Çevre Eğitimleri	2018
Çalışanlara Sunulan Çevre Eğitimleri (kişixsaat)	
<i>Doğrudan İstihdam</i>	3.049
<i>Müteahhit Firma Çalışanı</i>	653
Ar-Ge	2018
Ar-Ge bütçesi (Bin TL)	20.986
Ar-Ge çalışanı sayısı	163
Patent başvuru sayısı	9
Alınan patent sayısı	1
Fikir Fabrikası'nda hayata geçirilen proje sayısı	31
Tedarik Zinciri Yönetimi	2018
Aktif tedarikçi sayısı	5.289
Yerel tedarikçi sayısı	2.784
Yerel tedarik oranı (%)	55
Üretici denetim sayısı	7

İş Sağlığı ve Güvenliği	2017	2018
Kaza Şiddet Oranı	228	229
Kaza Sıklık Oranı	11	9
Çalışanlara Sunulan İSG Eğitimleri (kişixsaat)	-	49.593
Kurulu İSG Komitesi Sayısı	-	17
Kurulu İSG Komitelerindeki Toplam Üye Sayısı	-	102
Kurulu İSG Komitelerinde Çalışan Temsilcisi Sayısı	-	37

ÇEVRESEL PERFORMANS GÖSTERGELERİ

	2018
Üretim miktarı (ton)	2.479.000
Doğal Kaynaklar	
Tüketilen hammadde miktarı (ton)	3.191.593
Kaynak bazında su çekimi miktarı (m ³)	
<i>Şebeke</i>	740.929
<i>Yüzeysel su</i>	1.101.157
<i>Yeraltı</i>	1.867.516
<i>Toplam</i>	3.709.602
Geri kazanılan ya da tekrar kullanılan su miktarı (m ³)	678.131
Su yoğunluğu (m ³ /m ²)	1,5
Hedef ortama göre atık su deşarjı (m ³)	
<i>Doğal Alıcı Ortam</i>	625.065
<i>Atık Su Kanalı</i>	750.483
<i>Toplam</i>	1.375.548
Üretimde kullanılan iç cam kırığı miktarı (ton)	374.004
Bertaraf metoduna göre tehlikeli atık miktarı (ton)	
<i>Enerji Geri Kazanımı</i>	3.676
<i>Geri Kazanım</i>	223.119
<i>Atık Yakma</i>	0,46
<i>Düzenli depolama</i>	1.577
<i>Diğer</i>	24
<i>Toplam</i>	228.396

	2018	
Bertaraf metoduna göre tehlikesiz atık miktarı (ton)		
<i>Geri Kazanım</i>	2.575.837	
<i>Düzenli depolama</i>	812	
<i>Diğer</i>	28	
<i>Toplam</i>	2.576.677	
Toplam atık miktarı (ton)	2.805.073	
Atık yoğunluğu (ton/ton)	1,13	
Kullanılan toplam ambalaj miktarı (ton)	28.990	
<i>Yurtdışı fabrikalar (ton)</i>	18.702	
<i>Yurtiçi fabrikalar (ton)</i>	10.288	
Ambalaj atığı geri kazanım oranı (%)	100	
Yönetimsel Yaklaşım		
Çevre harcamaları (TL)		
<i>Çevre Yönetim Harcaması</i>	17.535.678	
<i>Çevre Yatırım Harcaması</i>	419.065	
<i>Toplam</i>	17.954.743	
Dikilen fidan sayısı	3.998	
İklim Değişikliği ile Mücadele		
Enerji tüketim miktarı (GJ)		
<i>Doğalgaz</i>	20.606.138	20.566.543
<i>Elektrik</i>	1.578.159	1.499.212
<i>LPG</i>	7.121	3.460
<i>Diğer</i>	1.533.597	1.265.623
<i>Toplam</i>	23.725.016	23.334.839
Enerji yoğunluğu (GJ/ton)		9,41
Enerji tasarrufu miktarı (GJ)		375.600
Enerji tasarrufu (TL)		24.400.000
Scope1 Brüt Emisyon Miktarı (ton)		1.661.518
Scope2 Brüt Emisyon Miktarı (ton)		181.878
Toplam		1.843.396
CO ₂ yoğunluğu (ton CO ₂ /m ²)		0,74
GHG tasarruf miktarı (ton CO ₂)		
<i>Scope1</i>		6.146
<i>Scope2</i>		33.783
<i>Toplam</i>		39.929

GRI İÇERİK İNDEKSİ

Gösterge	Açıklamalar ve Sayfa Numaraları
GRI 101: Temel 2018	
GRI 102: Genel Göstergeler 2018	
Kurumsal Profil	
102-1	Düzcamlar Hakkında, sayfa 5
102-2	Düzcamlar Hakkında, sayfa 5
102-3	İletişim, sayfa 40
102-4	Düzcamlar Hakkında, sayfa 5
102-5	http://www.sisecamduzcam.com/tr/yatirimci-iliskileri/kurumsal-kimlik-ve-yonetim-ortaklik-yapisi
102-6	Düzcamlar Hakkında, sayfa 5
102-7	Düzcamlar Hakkında, sayfa 5
102-8	Sosyal Performans Göstergeleri, sayfa 37-38
102-9	Tedarik zincirimiz ürün ve hizmetlerimizin gerektirdiği içeriğe yönelik olarak doğan ihtiyaçlar doğrultusunda şekillenmektedir. Raporlama dönemi itibarıyla 2.784 tanesi yerel tedarikçiler olmak üzere toplamda 5.289 tedarikçi ile çalışmaktayız. 2018 yılında yerel tedarik oranımız %55 olarak gerçekleşmiştir.
102-10	Düzcamlar Hakkında, sayfa 5
102-11	Şişecam Sürdürülebilirlik Stratejisi: Care For Next, sayfa 10-11
102-12	İşbirlikleri ve Paydaş Katılımı, sayfa 15

Gösterge	Açıklamalar ve Sayfa Numaraları
102-13	Kurumsal Üyelikler, sayfa 35
Strateji	
102-14	Düzcamlar Grup Başkanı'nın Mesajı, sayfa 4
102-15	Şişecam Sürdürülebilirlik Stratejisi: Care For Next, sayfa 10-11
Etik ve Dürüstlük	
102-16	İş Etiği, sayfa 17
102-17	İş Etiği, sayfa 17
Yönetişim	
102-18	Sürdürülebilirlik Yönetimi, sayfa 14
102-19	Sürdürülebilirlik Yönetimi, sayfa 14
102-20	Sürdürülebilirlik Yönetimi, sayfa 14
102-21	İşbirlikleri ve Paydaş Katılımı, sayfa 15
102-29	Sürdürülebilirlik Yönetimi, sayfa 14
102-30	Sürdürülebilirlik Yönetimi, sayfa 14
102-31	Sürdürülebilirlik Yönetimi, sayfa 14
102-32	Sürdürülebilirlik Yönetimi, sayfa 14
Paydaş Katılımı	
102-40	İşbirlikleri ve Paydaş Katılımı, sayfa 15

Gösterge	Açıklamalar ve Sayfa Numaraları
102-41	Sosyal Performans Göstergeleri, sayfa 37
102-42	İşbirlikleri ve Paydaş Katılımı, sayfa 15
102-43	İşbirlikleri ve Paydaş Katılımı, sayfa 15
102-44	İşbirlikleri ve Paydaş Katılımı, sayfa 15
Raporlama Uygulaması	
102-45	Rapor Hakkında, sayfa 2
102-46	Rapor Hakkında, sayfa 2
102-47	Şişecam Sürdürülebilirlik Stratejisi: Care For Next, sayfa 10-11
102-48	Bulunmamaktadır.
102-49	Rapor Hakkında, sayfa 2; Şişecam Sürdürülebilirlik Stratejisi: Care For Next, sayfa 10-11
102-50	Rapor Hakkında, sayfa 2
102-51	http://www.sisecamduzcam.com/tr/surdurulebilirlik/surdurulebilirlik-raporlari
102-52	Raporlama yıllık olarak yapılmaktadır.
102-53	İletişim, sayfa 40
102-54	Rapor Hakkında, sayfa 2
102-55	Rapor Hakkında, sayfa 2
102-56	Dış denetim alınmamıştır.

Öncelikli Konular	Standart	Gösterge	Açıklamalar ve Sayfa Numaraları
İklim Değişikliğiyle Mücadele			
GRI 103: Yönetim Yaklaşımı 2018	103-1 Öncelikli Konunun Açıklaması ve Bağlayıcılığı	103-2 Yönetim Yaklaşımı ve Bileşenleri	Şişecam Sürdürülebilirlik Stratejisi: Care For Next, sayfa 10-11; İklim Değişikliğiyle Mücadele, sayfa 31
GRI 302: Enerji 2018	302-1 Organizasyon içindeki enerji tüketimi	302-3 Enerji yoğunluğu	İklim Değişikliğiyle Mücadele, sayfa 31
GRI 305: Emisyon 2018	305-1 Doğrudan (Scope1) sera gazı emisyonları	305-2 Dolaylı enerji (Scope2) sera gazı emisyonları	Çevresel Performans Göstergeleri, sayfa 38
	305-4 Sera gazı emisyonlarının yoğunluğu	305-5 Sera gazı emisyonlarının azaltılması	Çevresel Performans Göstergeleri, sayfa 38
	306-1 Kalite ve hedef bazında atık su deşarjı	306-2 Türüne ve bertaraf metoduna göre atıklar	Çevresel Performans Göstergeleri, sayfa 38
Doğal Kaynak Kullanımı			
GRI 103: Yönetim Yaklaşımı 2018	103-1 Öncelikli Konunun Açıklaması ve Bağlayıcılığı	103-2 Yönetim Yaklaşımı ve Bileşenleri	Şişecam Sürdürülebilirlik Stratejisi: Care For Next, sayfa 10-11; Doğal Kaynaklar, sayfa 20
GRI 303: Su 2018	303-1 Kaynağa göre su çekimi	303-3 Geri dönüştürülen ve tekrar kullanılan su	Doğal Kaynaklar, sayfa 20
GRI 306: Atıklar 2018	306-1 Kalite ve hedef bazında atık su deşarjı	306-2 Türüne ve bertaraf metoduna göre atıklar	Çevresel Performans Göstergeleri, sayfa 38
Çeşitlilik ve Kapsayıcılık			
GRI 103: Yönetim Yaklaşımı 2018	103-1 Öncelikli Konunun Açıklaması ve Bağlayıcılığı	103-2 Yönetim Yaklaşımı ve Bileşenleri	Şişecam Sürdürülebilirlik Stratejisi: Care For Next, sayfa 10-11; Çeşitlilik ve Kapsayıcılık, sayfa 24
GRI 401: İstihdam 2018	401-1 İşe yeni alınan çalışanlar ve çalışan devir hızı	401-3 Doğum izni	Çeşitlilik ve Kapsayıcılık, sayfa 24
GRI 405: Çeşitlilik ve Eşit Fırsatlar 2018	405-1 Yönetim organları ve çalışanların çeşitliliği		Sosyal Performans Göstergeleri, sayfa 37
İş Sağlığı ve Güvenliği			
GRI 103: Yönetim Yaklaşımı 2018	103-1 Öncelikli Konunun Açıklaması ve Bağlayıcılığı	103-2 Yönetim Yaklaşımı ve Bileşenleri	Şişecam Sürdürülebilirlik Stratejisi: Care For Next, sayfa 10-11; İş Sağlığı ve Güvenliği, sayfa 28
GRI 403: İş Sağlığı ve Güvenliği 2018	403-1 Yönetim-İşçi sağlık komitelerinde temsil edilen çalışan yüzdeleri	403-2 Yaralanma türü ve kaza sıklık oranları, meslek hastalıkları, kayıp gün ve devamsızlık ve işle bağlantılı toplam ölüm vakası sayıları	İş Sağlığı ve Güvenliği, sayfa 28
Yetenek Yönetimi			
GRI 103: Yönetim Yaklaşımı 2018	103-1 Öncelikli Konunun Açıklaması ve Bağlayıcılığı	103-2 Yönetim Yaklaşımı ve Bileşenleri	Şişecam Sürdürülebilirlik Stratejisi: Care For Next, sayfa 10-11; Yetenek Yönetimi, sayfa 25
	103-3 Yönetim Yaklaşımı Değerlendirmesi		Yetenek Yönetimi, sayfa 25

Öncelikli Konular	Standart	Gösterge	Açıklamalar ve Sayfa Numaraları
GRI 202: Pazardaki Varlık 2018	202-2 Üst yönetimdeki yerel halk oranı		Sosyal Performans Göstergeleri, sayfa 37
GRI 401: İstihdam 2018	401-1 Yeni işe alım ve çalışan sirkülasyonu		Sosyal Performans Göstergeleri, sayfa 37
GRI 404: Eğitim 2018	404-1 Çalışan başına eğitim saati	404-2 Yetenek yönetimi ve yaşamboyu öğrenim programları	Sosyal Performans Göstergeleri, sayfa 38
	404-3 Düzenli performans ve kariyer gelişimi değerlendirme alan çalışanların yüzdesi		Çalışan Gelişimi, sayfa 26
Ürün Sorumluluğu			
GRI 103: Yönetim Yaklaşımı 2018	103-1 Öncelikli Konunun Açıklaması ve Bağlayıcılığı	103-2 Yönetim Yaklaşımı ve Bileşenleri	Şişecam Sürdürülebilirlik Stratejisi: Care For Next, sayfa 10-11; Ürün Güvenliği, sayfa 19
GRI 416: Tüketici Sağlığı ve Emniyeti 2018	416-1 Ürün ve hizmet kategorilerinin sağlık ve emniyet açısından değerlendirilmesi	416-2 Ürün ve hizmetlerin sağlık ve emniyet etkilerine yönelik yasalara uyumsuzluk vakaları	Ürün Güvenliği, sayfa 19
GRI 417: Pazarlama ve Etiketleme	417-1 Ürün ve hizmet bilgileri ve etiketleme için gereklilikler	417-2 Ürün ve hizmet bilgileri ve etiketleme ile ilgili yasalara uyumsuzluk vakaları	GRI İndeksi: Raporlama döneminde ürün ve hizmetlerin sağlık ve emniyet etkilerine yönelik yasalara uyumsuzluk vakası yaşanmamıştır.
GRI 419: Sosyo-ekonomik Uyum 2018	419-1 Sosyal ve ekonomik alandaki yasalara ve düzenlemelere uyumsuzluk vakaları		Ürün Güvenliği, sayfa 19
			GRI İndeksi: Raporlama döneminde ürün ve hizmet bilgileri ve etiketleme ile ilgili yasal uyumsuzluk vakası yaşanmamıştır.
			GRI İçerik İndeksi: Raporlama döneminde sosyal ve ekonomik alanlardaki yasa ve düzenlemelere uyulmaması sebebiyle ödenen önemli bir ceza bulunmamaktadır.
Kurumsal Miras			
GRI 103: Yönetim Yaklaşımı 2018	103-1 Öncelikli Konunun Açıklaması ve Bağlayıcılığı	103-2 Yönetim Yaklaşımı ve Bileşenleri	Şişecam Sürdürülebilirlik Stratejisi: Care For Next, sayfa 10-11; Kurumsal Miras, sayfa 21-22
	103-3 Yönetim Yaklaşımı Değerlendirmesi		Kurumsal Miras, sayfa 21-22
Toplumsal Gelişime Katkı			
GRI 103: Yönetim Yaklaşımı 2018	103-1 Öncelikli Konunun Açıklaması ve Bağlayıcılığı	103-2 Yönetim Yaklaşımı ve Bileşenleri	Şişecam Sürdürülebilirlik Stratejisi: Care For Next, sayfa 10-11; Kurumsal Sosyal Sorumluluk, sayfa 29
	103-3 Yönetim Yaklaşımı Değerlendirmesi		Kurumsal Sosyal Sorumluluk, sayfa 29
Ar-Ge ve Dijitalleşme			
GRI 103: Yönetim Yaklaşımı 2018	103-1 Öncelikli Konunun Açıklaması ve Bağlayıcılığı	103-2 Yönetim Yaklaşımı ve Bileşenleri	Şişecam Sürdürülebilirlik Stratejisi: Care For Next, sayfa 10-11; Ar-ge ve Dijitalleşme, sayfa 33
	103-3 Yönetim Yaklaşımı Değerlendirmesi		Ar-ge ve Dijitalleşme, sayfa 33
Yenilikçi Ürünler			
GRI 103: Yönetim Yaklaşımı 2018	103-1 Öncelikli Konunun Açıklaması ve Bağlayıcılığı	103-2 Yönetim Yaklaşımı ve Bileşenleri	Şişecam Sürdürülebilirlik Stratejisi: Care For Next, sayfa 10-11; Yenilikçi Ürünler, sayfa 34
	103-3 Yönetim Yaklaşımı Değerlendirmesi		Yenilikçi Ürünler, sayfa 34

GRI Hizmetler Birimi, Materiality Disclosures Service kapsamında, GRI İçerik İndeksi'nin açıkça sunulduğunu ve 102-40 ve 102-49 arası Açıklamaların raporun uygun bölümlerinde yer aldığını değerlendirmiştir. Bu hizmet, raporun İngilizce versiyonu üzerinden gerçekleştirilmiştir.

ŞİŞECAM DÜZCAM

ŞİŞECAM GENEL MERKEZİ
İçmeler Mahallesi, D-100 Karayolu Caddesi, No:44A
34947 Tuzla/İSTANBUL

RAPORLAMA DANIŞMANI & TASARIM

KIYMET-i
harbiye

kiymetiharbiye.com

UYARI

Şişecam Düzcam 2018 SÜRDÜRÜLEBİLİRLİK RAPORU'nda yayımlanan tüm bilgi ŞİŞECAM DÜZCAM tarafından sağlanmış olup Rapor'un hazırlandığı dönem itibariyle doğru olduğuna inanılmakta ve iyi niyetle açıklanmaktadır. Ancak Şişecam Düzcam bu bilgilere ilişkin herhangi bir garanti ve taahhütte bulunmamaktadır.